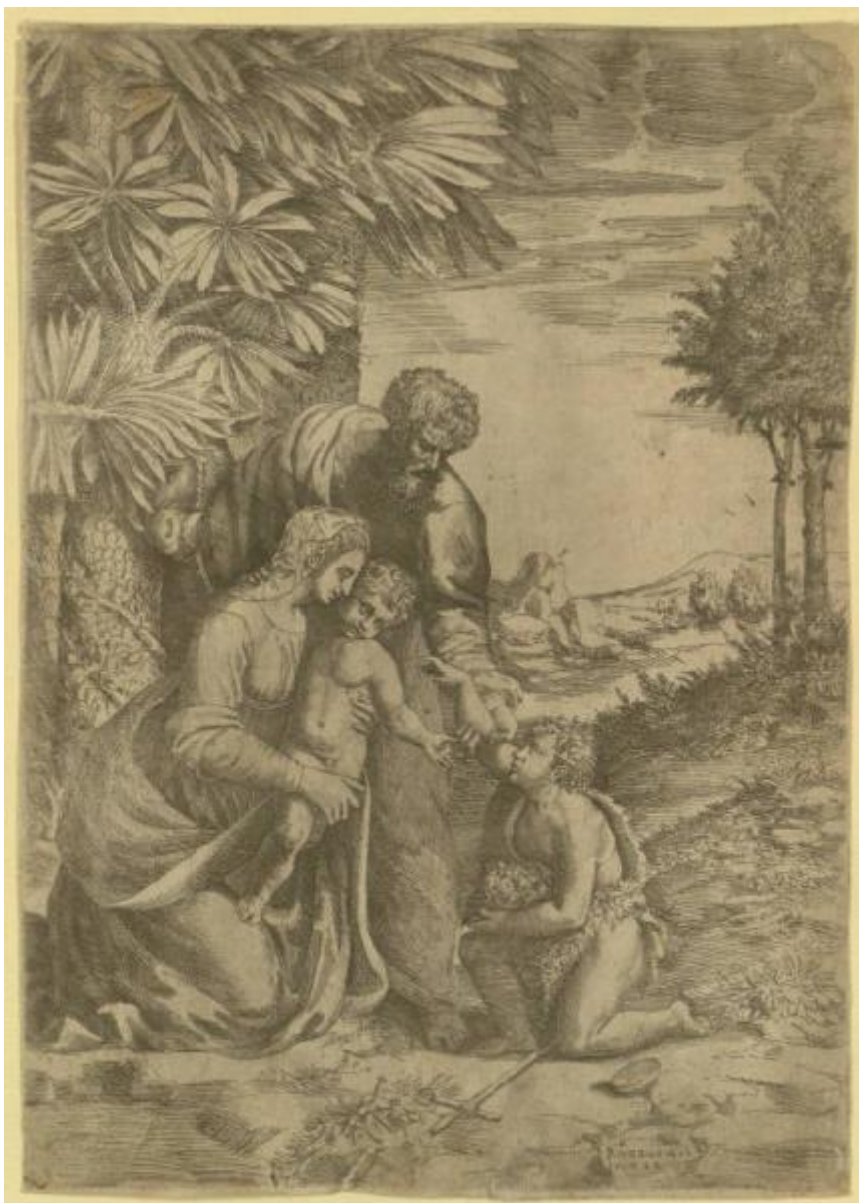


Sacra Famiglia con San Giovanniino

Bonasone Giulio; Sanzio Raffaello



Link risorsa: <https://www.lombardiabeniculturali.it/stampe/schede/H0110-05664/>

Scheda SIRBeC: <https://www.lombardiabeniculturali.it/stampe/schede-complete/H0110-05664/>

CODICI

Unità operativa: H0110

Numero scheda: 5664

Codice scheda: H0110-05664

Tipo scheda: S

Livello ricerca: I

CODICE UNIVOCO

Codice regione: 03

Numero catalogo generale: 01947923

Ente schedatore: R03/ Raccolta delle Stampe Achille Bertarelli

Ente competente: S27

OGGETTO

OGGETTO

Definizione: stampa

Disponibilità del bene: reale

SOGGETTO

Categoria generale: sacro

Identificazione: SACRA FAMIGLIA CON SAN GIOVANNINO

Titolo: Sacra Famiglia con San Giovannino

LOCALIZZAZIONE GEOGRAFICO-AMMINISTRATIVA

INDICAZIONE DEL CONTENITORE FISICO

Codice del contenitore fisico: 19

Categoria del contenitore fisico: architettura

LOCALIZZAZIONE GEOGRAFICO-AMMINISTRATIVA ATTUALE

Stato: Italia

Regione: Lombardia

Provincia: MI

Nome provincia: Milano

Codice ISTAT comune: 015146

Comune: Milano

COLLOCAZIONE SPECIFICA

Tipologia: castello

Denominazione: Castello Sforzesco - complesso

Indirizzo: Piazza Castello

Denominazione struttura conservativa - livello 1: Civiche Raccolte Grafiche e Fotografiche del Castello Sforzesco

Denominazione struttura conservativa - livello 2: Raccolta delle Stampe Achille Bertarelli

Tipologia struttura conservativa: museo

Altra denominazione [1 / 5]: Castello di Porta Giovia

Altra denominazione [2 / 5]: Castello di Porta Giovia

Altra denominazione [3 / 5]: Castello di Porta Giovia

Altra denominazione [4 / 5]: Castello di Porta Giovia

Altra denominazione [5 / 5]: Castello di Porta Giovia

DATI PATRIMONIALI E COLLEZIONI

INVENTARIO

Numero: Art. prez. m. 23

RAPPORTO

RAPPORTO BENE FINALE/ORIGINALE

Stadio bene in esame: derivazione

Soggetto bene finale/originale: Sacra Famiglia con San Giovannino

Autore bene finale/originale: Sanzio Raffaello

Collocazione bene finale/originale: Vienna/ Kunsthistorisches Museum

CRONOLOGIA

CRONOLOGIA GENERICA

Secolo: sec. XVI

CRONOLOGIA SPECIFICA

Da: 1563

Validità: ca.

A: 1563

Validità: ca.

DEFINIZIONE CULTURALE

AUTORE [1 / 2]

Ruolo: incisore

Nome di persona o ente: Bonasone Giulio

Tipo intestazione: P

Dati anagrafici/Periodo di attività: 1488/ notizie fino al 1574

Codice scheda autore: H0080-00273

AUTORE [2 / 2]

Ruolo: inventore

Nome di persona o ente: Sanzio Raffaello

Tipo intestazione: P

Dati anagrafici/Periodo di attività: 1483/ 1520

Codice scheda autore: H0080-00145

STATO DELL' OPERA

Stato: stato unico

DATI TECNICI

MATERIA E TECNICA

Materia: acquaforte

Tecnica: bulino

MISURE

Parte: impronta

Unità: mm

Altezza: 335

Larghezza: 237

Indicazioni sul soggetto

L'incisione raffigura a sinistra, ai piedi di una palma, la S. Vergine che, con il ginocchio destro a terra, tende il Bambino verso il S. Giovannino. Questo Santo offre a Gesù dei frutti stando davanti a lui in ginocchio e S. Giuseppe lo prende per il braccio destro per rialzarlo.

frutto, croce, tazza

DATI ANALITICI

ISCRIZIONI

Posizione: in basso a destra

Trascrizione: R. VRBINO IN. VE./ IVLIO. B. F.

CONDIZIONE GIURIDICA E VINCOLI

CONDIZIONE GIURIDICA

Indicazione generica: proprietà Ente pubblico territoriale

Indicazione specifica: Comune di Milano

Indirizzo: Piazza della Scala, 2 - 20121 Milano

FONTI E DOCUMENTI DI RIFERIMENTO

DOCUMENTAZIONE FOTOGRAFICA

Codice univoco della risorsa: SC_S_H0110-05664_IMG-0000098506

Genere: documentazione allegata

Codice identificativo: 023_000_

Collocazione del file nell'archivio locale: art_prez\medie

Nome del file originale: 023_000_.jpg

BIBLIOGRAFIA [1 / 2]

Genere: bibliografia specifica

Autore: Bartsch A.

Titolo libro o rivista: Le peintre graveur

Luogo di edizione: Leipzig

Anno di edizione: 1854-1876

Codice scheda bibliografia: H0080-00002

V., pp., nn.: v. XV p. 126 n. 59

BIBLIOGRAFIA [2 / 2]

Genere: bibliografia specifica

Autore: Boorsch S./ Spike J.

Titolo libro o rivista: The Illustrated Bartsch. Italian Masters of the Sixteenth Century

Luogo di edizione: New York

Anno di edizione: 1985

Codice scheda bibliografia: H0080-00011

V., pp., nn.: p. 263 n. 59

COMPILAZIONE

COMPILAZIONE

Anno di redazione: 1998

Ente compilatore: Raccolta delle Stampe Achille Bertarelli

Nome: Bianchi, Silvia

Funzionario responsabile: Mori, Giovanna

AGGIORNAMENTO-REVISIONE

Nome: Zamboni, Deborah

Ente compilatore: Raccolta delle Stampe Achille Bertarelli