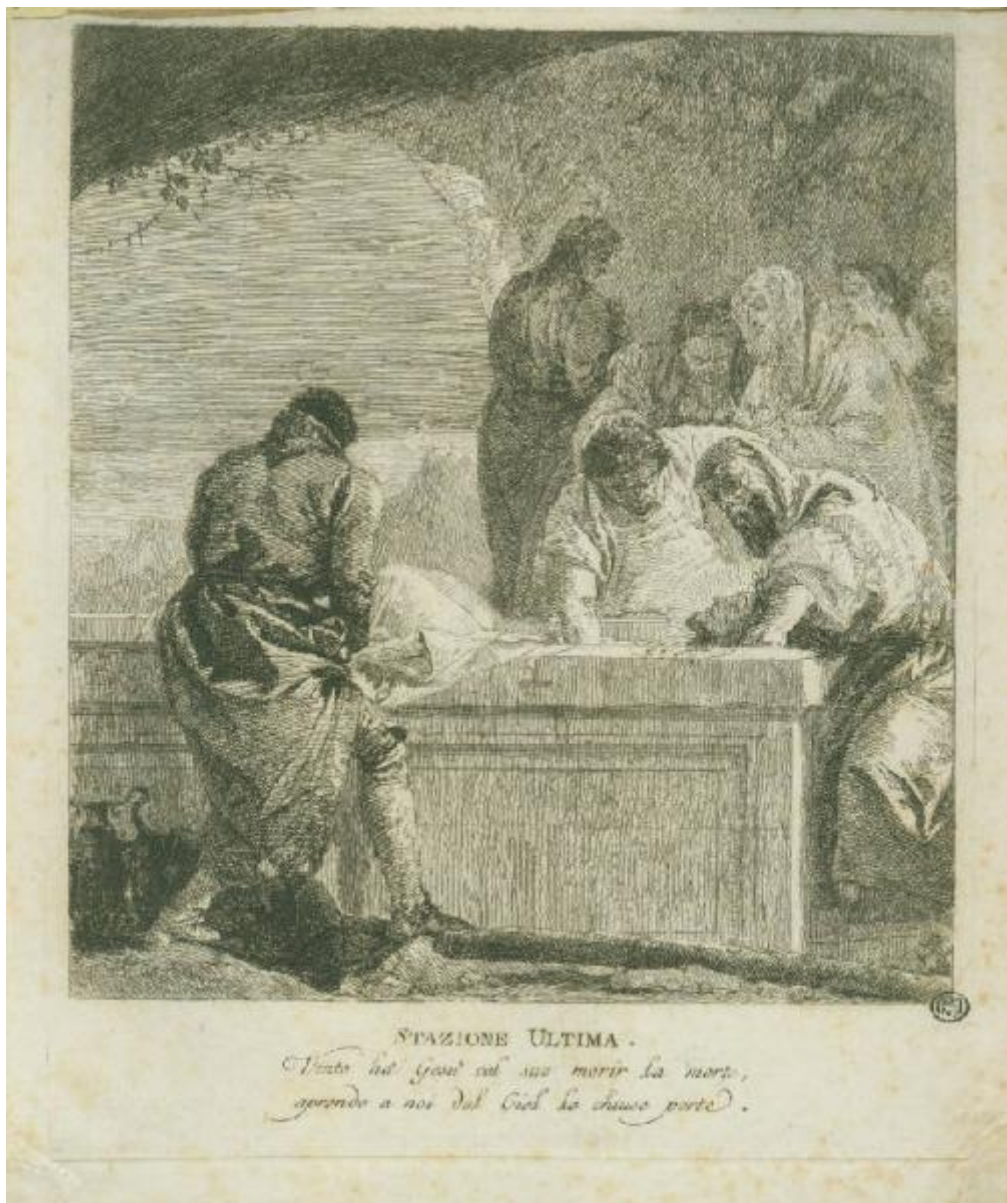


Via Crucis

Tiepolo Gian Domenico



Link risorsa: <https://www.lombardiabeniculturali.it/stampe/schede/H0110-05729/>

Scheda SIRBeC: <https://www.lombardiabeniculturali.it/stampe/schede-complete/H0110-05729/>

CODICI

Unità operativa: H0110

Numero scheda: 5729

Codice scheda: H0110-05729

Tipo scheda: S

Livello ricerca: I

CODICE UNIVOCO

Codice regione: 03

Numero catalogo generale: 01947988

Ente schedatore: R03/ Raccolta delle Stampe Achille Bertarelli

Ente competente: S27

OGGETTO

OGGETTO

Definizione: stampa

Tipologia: stampa di invenzione

QUANTITA'

Numero stampa/matrice composita o serie: 16

Disponibilità del bene: reale

SOGGETTO

Categoria generale: sacro

Identificazione: DEPOSIZIONE DI CRISTO NEL SEPOLCRO

Titolo: Via Crucis: Stazione XIV. Gesù deposto nel sepolcro

Titolo della serie di appartenenza: Via Crucis

LOCALIZZAZIONE GEOGRAFICO-AMMINISTRATIVA

INDICAZIONE DEL CONTENITORE FISICO

Codice del contenitore fisico: 19

Categoria del contenitore fisico: architettura

LOCALIZZAZIONE GEOGRAFICO-AMMINISTRATIVA ATTUALE

Stato: Italia

Regione: Lombardia

Provincia: MI

Nome provincia: Milano

Codice ISTAT comune: 015146

Comune: Milano

COLLOCAZIONE SPECIFICA

Tipologia: castello

Denominazione: Castello Sforzesco - complesso

Indirizzo: Piazza Castello

Denominazione struttura conservativa - livello 1: Civiche Raccolte Grafiche e Fotografiche del Castello Sforzesco

Denominazione struttura conservativa - livello 2: Raccolta delle Stampe Achille Bertarelli

Tipologia struttura conservativa: museo

Altra denominazione [1 / 5]: Castello di Porta Giovia

Altra denominazione [2 / 5]: Castello di Porta Giovia

Altra denominazione [3 / 5]: Castello di Porta Giovia

Altra denominazione [4 / 5]: Castello di Porta Giovia

Altra denominazione [5 / 5]: Castello di Porta Giovia

DATI PATRIMONIALI E COLLEZIONI

INVENTARIO

Numero: Art. prez. p. 410

RAPPORTO

RAPPORTO BENE FINALE/ORIGINALE

Stadio bene in esame: derivazione

Soggetto bene finale/originale: Via Crucis: Stazione XIV. Gesù deposto nel sepolcro

Autore bene finale/originale: Tiepolo Gian Domenico

Collocazione bene finale/originale: Venezia S. Polo/ Oratorio del Crocifisso

CRONOLOGIA

CRONOLOGIA GENERICA

Secolo: sec. XVIII

CRONOLOGIA SPECIFICA

Da: 1748

Validità: post

A: 1748

Validità: ante

DEFINIZIONE CULTURALE

AUTORE [1 / 2]

Ruolo: incisore

Nome di persona o ente: Tiepolo Gian Domenico

Tipo intestazione: P

Dati anagrafici/Periodo di attività: 1727/ 1804

Codice scheda autore: H0080-00126

AUTORE [2 / 2]

Ruolo: inventore

Nome di persona o ente: Tiepolo Gian Domenico

Tipo intestazione: P

Dati anagrafici/Periodo di attività: 1727/ 1804

Codice scheda autore: H0080-00126

STATO DELL' OPERA

Stato: imprecisabile

DATI TECNICI

MATERIA E TECNICA

Materia: acquaforte

MISURE

Parte: impronta

Unità: mm

Altezza: 224

Larghezza: 180

Indicazioni sul soggetto

All'interno di una grotta, Giuseppe d'Arimatea, Nicodemo e un altro uomo depongono il corpo di Cristo in una tomba. Dei tre uomini uno è visto in primo piano di spalle, uno a destra di profilo, uno frontalmente. Nel fondo a destra sono raggruppati S. Giovanni e le pie donne.

sepolcro, vaso, bastone

DATI ANALITICI

ISCRIZIONI

Posizione: nel margine inferiore

Trascrizione: STAZIONE ULTIMA./ Vinto ha Gesù col suo morir la morte,/ aprendo a noi del Ciel le chiuse porte.

CONDIZIONE GIURIDICA E VINCOLI

CONDIZIONE GIURIDICA

Indicazione generica: proprietà Ente pubblico territoriale

Indicazione specifica: Comune di Milano

Indirizzo: Piazza della Scala, 2 - 20121 Milano

FONTI E DOCUMENTI DI RIFERIMENTO

DOCUMENTAZIONE FOTOGRAFICA

Codice univoco della risorsa: SC_S_H0110-05729_IMG-0000098560

Genere: documentazione allegata

Codice identificativo: 410_000_

Collocazione del file nell'archivio locale: art_prez\piccole

Nome del file originale: 410_000_.jpg

BIBLIOGRAFIA [1 / 2]

Genere: bibliografia specifica

Autore: De Vesme A.

Titolo libro o rivista: Le Peintre-Graveur Italien

Luogo di edizione: Milano

Anno di edizione: 1906

Codice scheda bibliografia: H0080-00132

V., pp., nn.: p. 406 n. 49

BIBLIOGRAFIA [2 / 2]

Genere: bibliografia specifica

Autore: Rizzi A.

Titolo libro o rivista: L'opera grafica dei Tiepolo. Le acqueforti

Luogo di edizione: Milano

Anno di edizione: s.d.

Codice scheda bibliografia: H0080-00044

V., pp., nn.: p. 136 n. 54

COMPILAZIONE

COMPILAZIONE

Anno di redazione: 1998

Ente compilatore: Raccolta delle Stampe Achille Bertarelli

Nome: Bianchi, Silvia

Funzionario responsabile: Mori, Giovanna

AGGIORNAMENTO-REVISIONE

Nome: Zamboni, Deborah

Ente compilatore: Raccolta delle Stampe Achille Bertarelli