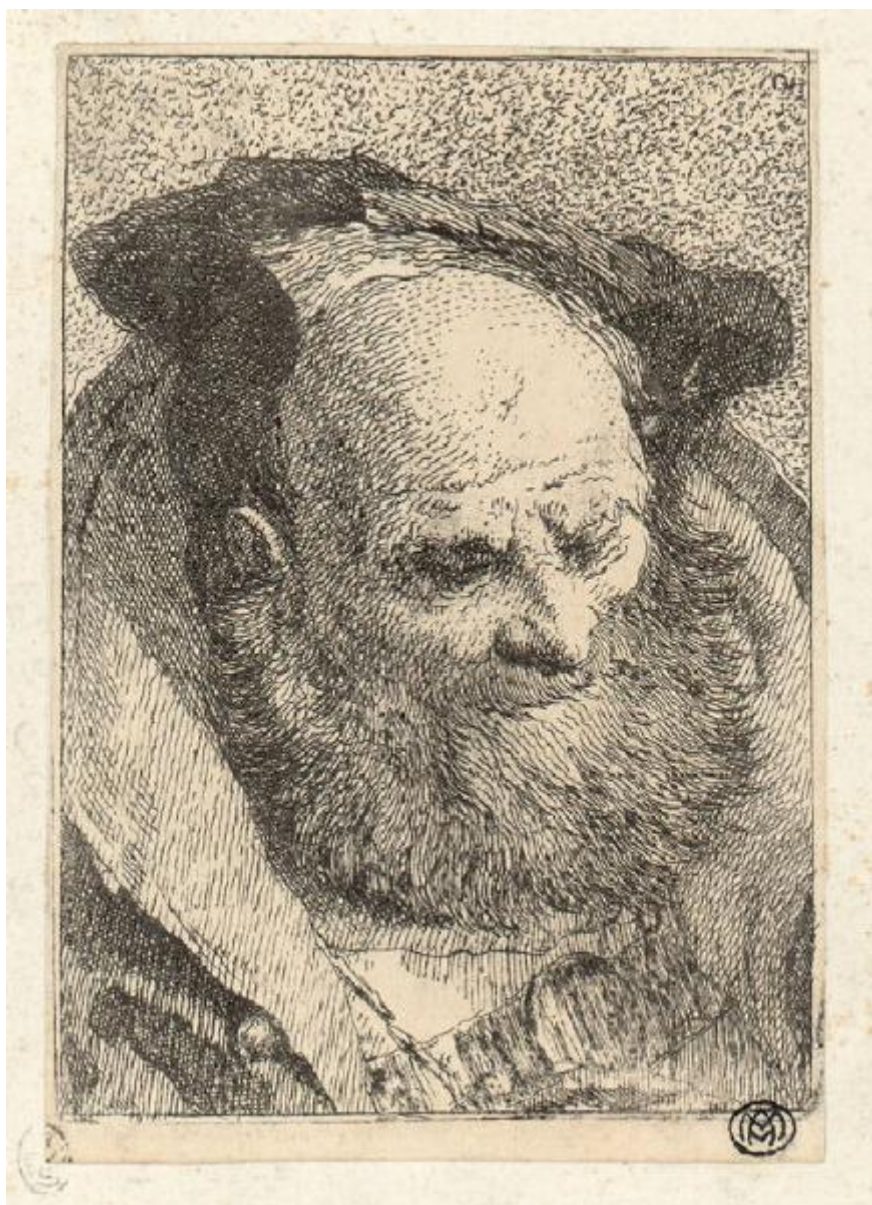


## Raccolta di teste

Tiepolo Gian Domenico; Tiepolo Giovanni Battista



Link risorsa: <https://www.lombardiabeniculturali.it/stampe/schede/H0110-05730/>

Scheda SIRBeC: <https://www.lombardiabeniculturali.it/stampe/schede-complete/H0110-05730/>

## CODICI

Unità operativa: H0110

Numero scheda: 5730

Codice scheda: H0110-05730

Tipo scheda: S

Livello ricerca: I

### CODICE UNIVOCO

Codice regione: 03

Numero catalogo generale: 01947989

Ente schedatore: R03/ Raccolta delle Stampe Achille Bertarelli

Ente competente: S27

## OGGETTO

### OGGETTO

Definizione: stampa

Disponibilità del bene: reale

### SOGGETTO

Categoria generale: ritratto

Identificazione: TESTA DI VECCHIO BARBUTO

Titolo: Vecchio con barba

Titolo della serie di appartenenza: Raccolta di teste

## LOCALIZZAZIONE GEOGRAFICO-AMMINISTRATIVA

### INDICAZIONE DEL CONTENITORE FISICO

Codice del contenitore fisico: 19

Categoria del contenitore fisico: architettura

### LOCALIZZAZIONE GEOGRAFICO-AMMINISTRATIVA ATTUALE

Stato: Italia

Regione: Lombardia

Provincia: MI

Nome provincia: Milano

Codice ISTAT comune: 015146

Comune: Milano

### **COLLOCAZIONE SPECIFICA**

Tipologia: castello

Denominazione: Castello Sforzesco - complesso

Indirizzo: Piazza Castello

Denominazione struttura conservativa - livello 1: Civiche Raccolte Grafiche e Fotografiche del Castello Sforzesco

Denominazione struttura conservativa - livello 2: Raccolta delle Stampe Achille Bertarelli

Tipologia struttura conservativa: museo

Altra denominazione [1 / 5]: Castello di Porta Giovia

Altra denominazione [2 / 5]: Castello di Porta Giovia

Altra denominazione [3 / 5]: Castello di Porta Giovia

Altra denominazione [4 / 5]: Castello di Porta Giovia

Altra denominazione [5 / 5]: Castello di Porta Giovia

## **DATI PATRIMONIALI E COLLEZIONI**

### **INVENTARIO**

Numero: Vol. O 223-1, tav. 2

## **RAPPORTO**

### **AREA DEL LIBRO**

Autore della pubblicazione: Tiepolo Gian Domenico

Titolo della pubblicazione: Raccolta di teste

Numero di edizione: s.e./ Venezia/ 1773-1774

## **CRONOLOGIA**

### **CRONOLOGIA GENERICA**

Secolo: sec. XVIII

### **CRONOLOGIA SPECIFICA**

Da: 1773

Validità: post

A: 1774

Validità: ante

## DEFINIZIONE CULTURALE

### AUTORE [1 / 2]

Ruolo: incisore

Nome di persona o ente: Tiepolo Gian Domenico

Tipo intestazione: P

Dati anagrafici/Periodo di attività: 1727/ 1804

Codice scheda autore: H0080-00126

### AUTORE [2 / 2]

Ruolo: inventore

Nome di persona o ente: Tiepolo Giovanni Battista

Tipo intestazione: P

Dati anagrafici/Periodo di attività: 1696/ 1770

Codice scheda autore: H0080-00448

### STATO DELL' OPERA

Stato: secondo stato su due

## DATI TECNICI

### MATERIA E TECNICA

Materia: acquaforte

### MISURE

Parte: impronta

Unità: mm

Altezza: 119

Larghezza: 85

Indicazioni sul soggetto

L'incisione raffigura la testa di un vecchio con la barba, visto di tre quarti volto verso la destra della stampa, con gli occhi abbassati. Porta un berretto basso e piatto, il mantello è chiuso da un fermaglio ornato da una placchetta. copricapo, fermaglio

## DATI ANALITICI

### ISCRIZIONI

Posizione: nell'angolo superiore destro

Trascrizione: 2

## CONDIZIONE GIURIDICA E VINCOLI

### CONDIZIONE GIURIDICA

Indicazione generica: proprietà Ente pubblico territoriale

Indicazione specifica: Comune di Milano

Indirizzo: Piazza della Scala, 2 - 20121 Milano

## FONTI E DOCUMENTI DI RIFERIMENTO

### DOCUMENTAZIONE FOTOGRAFICA

Codice univoco della risorsa: SC\_S\_H0110-05730\_IMG-0000098561

Genere: documentazione allegata

Codice identificativo: 223\_002\_

Collocazione del file nell'archivio locale: volumi\o

Nome del file originale: 223\_002\_.jpg

### BIBLIOGRAFIA

Genere: bibliografia specifica

Autore: Carter Leach M./ Morse P.

Titolo libro o rivista: The Illustrated Bartsch. Netherlandish Artists

Luogo di edizione: New York

Anno di edizione: 1978

Codice scheda bibliografia: H0080-00014

V., pp., nn.: p. 430 n. 118 (2)

## COMPILAZIONE

### COMPILAZIONE

Anno di redazione: 1998

Ente compilatore: Raccolta delle Stampe Achille Bertarelli

Nome: Bianchi, Silvia

Funzionario responsabile: Mori, Giovanna

**AGGIORNAMENTO-REVISIONE**

Anno di aggiornamento/revisione: 1999

Nome: Zamboni, Deborah

Ente compilatore: Raccolta delle Stampe Achille Bertarelli