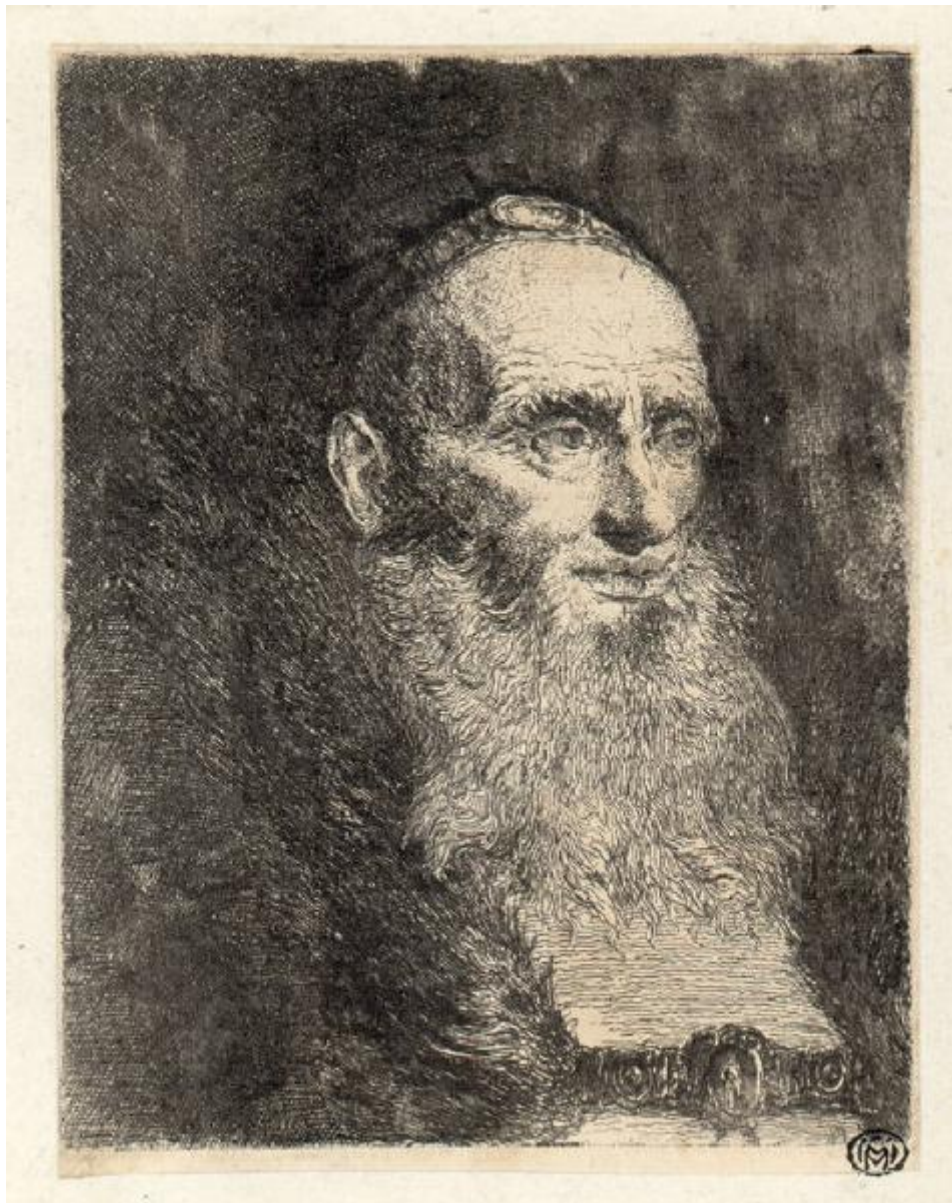


Raccolta di teste

Tiepolo Gian Domenico; Tiepolo Giovanni Battista



Link risorsa: <https://www.lombardiabeniculturali.it/stampe/schede/H0110-05744/>

Scheda SIRBeC: <https://www.lombardiabeniculturali.it/stampe/schede-complete/H0110-05744/>

CODICI

Unità operativa: H0110

Numero scheda: 5744

Codice scheda: H0110-05744

Tipo scheda: S

Livello ricerca: I

CODICE UNIVOCO

Codice regione: 03

Numero catalogo generale: 01948003

Ente schedatore: R03/ Raccolta delle Stampe Achille Bertarelli

Ente competente: S27

OGGETTO

OGGETTO

Definizione: stampa

Disponibilità del bene: reale

SOGGETTO

Categoria generale: ritratto

Identificazione: TESTA DI VECCHIO BARBUTO

Titolo: Vecchio barbuto

Titolo della serie di appartenenza: Raccolta di teste

LOCALIZZAZIONE GEOGRAFICO-AMMINISTRATIVA

INDICAZIONE DEL CONTENITORE FISICO

Codice del contenitore fisico: 19

Categoria del contenitore fisico: architettura

LOCALIZZAZIONE GEOGRAFICO-AMMINISTRATIVA ATTUALE

Stato: Italia

Regione: Lombardia

Provincia: MI

Nome provincia: Milano

Codice ISTAT comune: 015146

Comune: Milano

COLLOCAZIONE SPECIFICA

Tipologia: castello

Denominazione: Castello Sforzesco - complesso

Indirizzo: Piazza Castello

Denominazione struttura conservativa - livello 1: Civiche Raccolte Grafiche e Fotografiche del Castello Sforzesco

Denominazione struttura conservativa - livello 2: Raccolta delle Stampe Achille Bertarelli

Tipologia struttura conservativa: museo

Altra denominazione [1 / 5]: Castello di Porta Giovia

Altra denominazione [2 / 5]: Castello di Porta Giovia

Altra denominazione [3 / 5]: Castello di Porta Giovia

Altra denominazione [4 / 5]: Castello di Porta Giovia

Altra denominazione [5 / 5]: Castello di Porta Giovia

DATI PATRIMONIALI E COLLEZIONI

INVENTARIO

Numero: Vol. O 223-1, tav. 16

RAPPORTO

AREA DEL LIBRO

Autore della pubblicazione: Tiepolo Gian Domenico

Titolo della pubblicazione: Raccolta di teste

Numero di edizione: s.e./ Venezia/ 1773-1774

CRONOLOGIA

CRONOLOGIA GENERICA

Secolo: sec. XVIII

CRONOLOGIA SPECIFICA

Da: 1773

Validità: post

A: 1774

Validità: ante

DEFINIZIONE CULTURALE

AUTORE [1 / 2]

Ruolo: incisore

Nome di persona o ente: Tiepolo Gian Domenico

Tipo intestazione: P

Dati anagrafici/Periodo di attività: 1727/ 1804

Codice scheda autore: H0080-00126

AUTORE [2 / 2]

Ruolo: inventore

Nome di persona o ente: Tiepolo Giovanni Battista

Tipo intestazione: P

Dati anagrafici/Periodo di attività: 1696/ 1770

Codice scheda autore: H0080-00448

STATO DELL' OPERA

Stato: secondo stato su due

DATI TECNICI

MATERIA E TECNICA

Materia: acquaforte

MISURE

Parte: impronta

Unità: mm

Altezza: 139

Larghezza: 109

Indicazioni sul soggetto

L'incisione raffigura la testa di un vecchio con una folta barba e labbra carnose, visto di tre quarti volto verso la destra della stampa. Porta un copricapo nero e indossa un mantello di pelliccia chiuso da un fermaglio con placchetta.
copricapo, pelliccia, fermaglio

DATI ANALITICI

ISCRIZIONI

Posizione: nell'angolo superiore destro

Trascrizione: 16

CONDIZIONE GIURIDICA E VINCOLI

CONDIZIONE GIURIDICA

Indicazione generica: proprietà Ente pubblico territoriale

Indicazione specifica: Comune di Milano

Indirizzo: Piazza della Scala, 2 - 20121 Milano

FONTI E DOCUMENTI DI RIFERIMENTO

DOCUMENTAZIONE FOTOGRAFICA

Codice univoco della risorsa: SC_S_H0110-05744_IMG-0000098575

Genere: documentazione allegata

Codice identificativo: 223_016_

Collocazione del file nell'archivio locale: volumi\o

Nome del file originale: 223_016_.jpg

BIBLIOGRAFIA

Genere: bibliografia specifica

Autore: De Vesme A.

Titolo libro o rivista: Le Peintre-Graveur Italien

Luogo di edizione: Milano

Anno di edizione: 1906

Codice scheda bibliografia: H0080-00132

V., pp., nn.: p. 433 n. 132 (16)

COMPILAZIONE

COMPILAZIONE

Anno di redazione: 1998

Ente compilatore: Raccolta delle Stampe Achille Bertarelli

Nome: Bianchi, Silvia

Funzionario responsabile: Mori, Giovanna

AGGIORNAMENTO-REVISIONE

Anno di aggiornamento/revisione: 1999

Nome: Zamboni, Deborah

Ente compilatore: Raccolta delle Stampe Achille Bertarelli