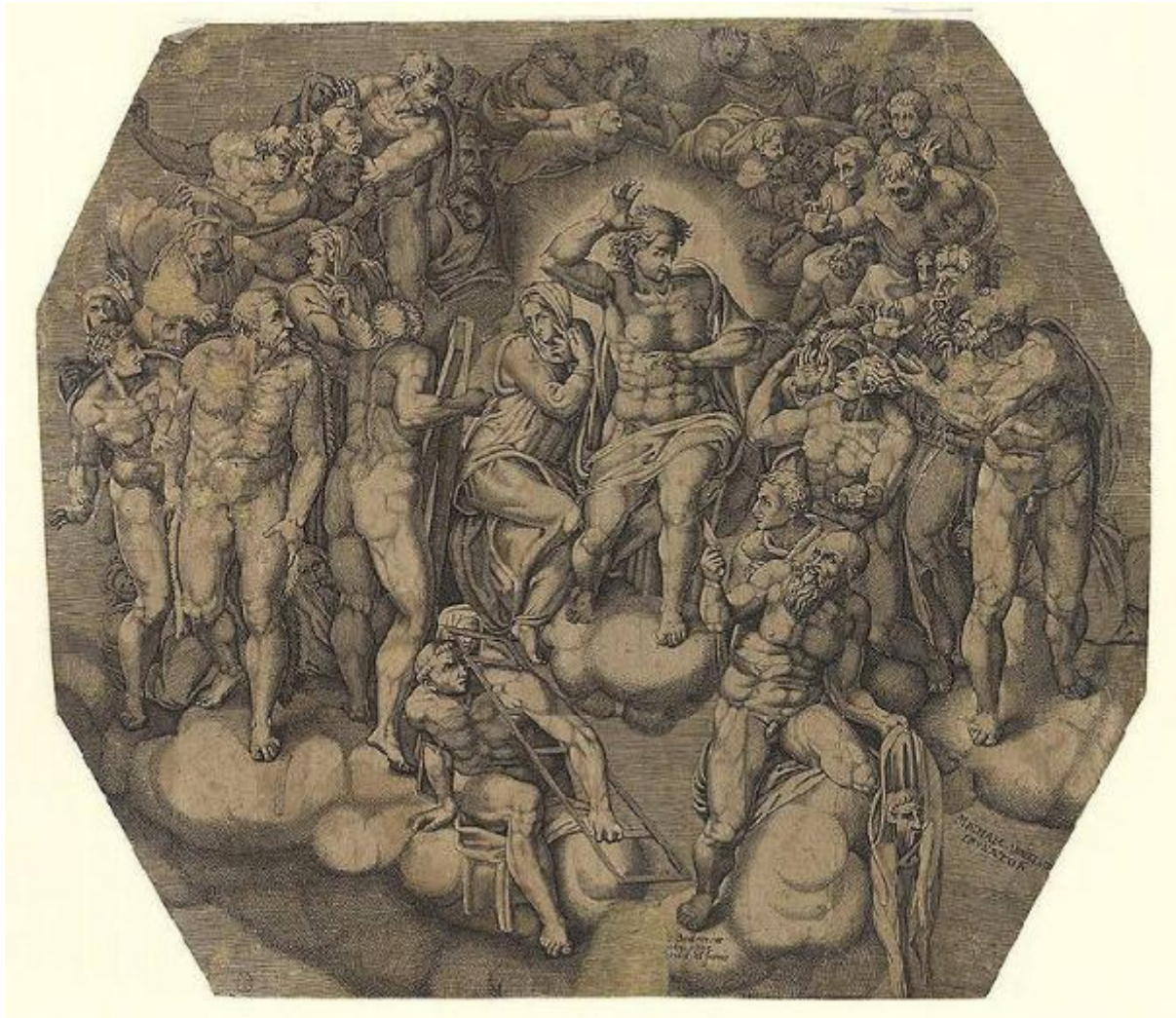


Giudizio universale

Beatrizet Nicolas; Buonarroti Michelangelo



Link risorsa: <https://www.lombardiabeniculturali.it/stampe/schede/H0110-05764/>

Scheda SIRBeC: <https://www.lombardiabeniculturali.it/stampe/schede-complete/H0110-05764/>

CODICI

Unità operativa: H0110

Numero scheda: 5764

Codice scheda: H0110-05764

Tipo scheda: S

Livello ricerca: I

CODICE UNIVOCO

Codice regione: 03

Numero catalogo generale: 01948023

Ente schedatore: R03/ Raccolta delle Stampe Achille Bertarelli

Ente competente: S27

OGGETTO

OGGETTO

Definizione: stampa

Identificazione: stampa composita

QUANTITA'

Numero stampa/matrice composita o serie: 10

Completa/incompleta: incompleta

Disponibilità del bene: reale

SOGGETTO

Categoria generale: sacro

Identificazione: GIUDIZIO UNIVERSALE

Titolo: Giudizio universale

LOCALIZZAZIONE GEOGRAFICO-AMMINISTRATIVA

INDICAZIONE DEL CONTENITORE FISICO

Codice del contenitore fisico: 19

Categoria del contenitore fisico: architettura

LOCALIZZAZIONE GEOGRAFICO-AMMINISTRATIVA ATTUALE

Stato: Italia

Regione: Lombardia

Provincia: MI

Nome provincia: Milano

Codice ISTAT comune: 015146

Comune: Milano

COLLOCAZIONE SPECIFICA

Tipologia: castello

Denominazione: Castello Sforzesco - complesso

Indirizzo: Piazza Castello

Denominazione struttura conservativa - livello 1: Civiche Raccolte Grafiche e Fotografiche del Castello Sforzesco

Denominazione struttura conservativa - livello 2: Raccolta delle Stampe Achille Bertarelli

Tipologia struttura conservativa: museo

DATI PATRIMONIALI E COLLEZIONI

INVENTARIO

Numero: Albo H 56/2, tav. 93

RAPPORTO

RAPPORTO BENE FINALE/ORIGINALE [1 / 2]

Stadio bene in esame: derivazione

Bene finale/originale: affresco

Soggetto bene finale/originale: Giudizio Universale

Autore bene finale/originale: Buonarroti Michelangelo

Collocazione bene finale/originale: Vaticano/ Cappella Sistina

RAPPORTO BENE FINALE/ORIGINALE [2 / 2]

Stadio bene in esame: copia

Bene finale/originale: stampa

Soggetto bene finale/originale: Giudizio Universale (B. 25) [?]

Autore bene finale/originale: Ghisi Giorgio

CRONOLOGIA

CRONOLOGIA GENERICA

Secolo: sec. XVI

CRONOLOGIA SPECIFICA

Da: 1562

Validità: post

A: 1562

Validità: ante

DEFINIZIONE CULTURALE

AUTORE [1 / 2]

Ruolo: incisore

Nome di persona o ente: Beatrizet Nicolas

Tipo intestazione: P

Dati anagrafici/Periodo di attività: 1507-1515 ca./ post 1577

Codice scheda autore: H0080-00537

AUTORE [2 / 2]

Ruolo: inventore

Nome di persona o ente: Buonarroti Michelangelo

Tipo intestazione: P

Dati anagrafici/Periodo di attività: 1475/ 1564

Codice scheda autore: H0080-00016

STATO DELL' OPERA

Stato: secondo stato su quattro

DATI TECNICI

MATERIA E TECNICA

Materia: bulino

MISURE

Unità: mm

Altezza: 340

Larghezza: 545

Indicazioni sul soggetto

La stampa raffigura la Resurrezione dei morti e, sulla destra, gli Inferi; essa corrisponde alla parte inferiore sinistra della composizione michelangiotesca.

caverna, inferno, scheletro, teschio

DATI ANALITICI

ISCRIZIONI

Posizione: in basso a destra

Trascrizione: ANT. LAFRERI FORMIS

CONDIZIONE GIURIDICA E VINCOLI

CONDIZIONE GIURIDICA

Indicazione generica: proprietà Ente pubblico territoriale

Indicazione specifica: Comune di Milano

Indirizzo: Piazza della Scala, 2 - 20121 Milano

FONTI E DOCUMENTI DI RIFERIMENTO

DOCUMENTAZIONE FOTOGRAFICA

Codice univoco della risorsa: SC_S_H0110-05764_IMG-0000151378

Genere: documentazione allegata

Codice identificativo: 056b093_

Collocazione del file nell'archivio locale: albo\h

Nome del file originale: 056b093_.jpg

BIBLIOGRAFIA

Genere: bibliografia specifica

Autore: Bartsch A.

Titolo libro o rivista: Le peintre graveur

Luogo di edizione: Leipzig

Anno di edizione: 1854-1876

Codice scheda bibliografia: H0080-00002

V., pp., nn.: v. XV p. 257 n. 37

COMPILAZIONE

COMPILAZIONE

Anno di redazione: 1997

Ente compilatore: Raccolta delle Stampe Achille Bertarelli

Nome: Bianchi, Silvia

Funzionario responsabile: Mori, Giovanna

AGGIORNAMENTO-REVISIONE [1 / 2]

Anno di aggiornamento/revisione: 1999

Nome: Zamboni, Deborah

Ente compilatore: Raccolta delle Stampe Achille Bertarelli

AGGIORNAMENTO-REVISIONE [2 / 2]

Anno di aggiornamento/revisione: 1999

Nome: Seccareccia, Stefania

Ente compilatore: Raccolta delle Stampe Achille Bertarelli