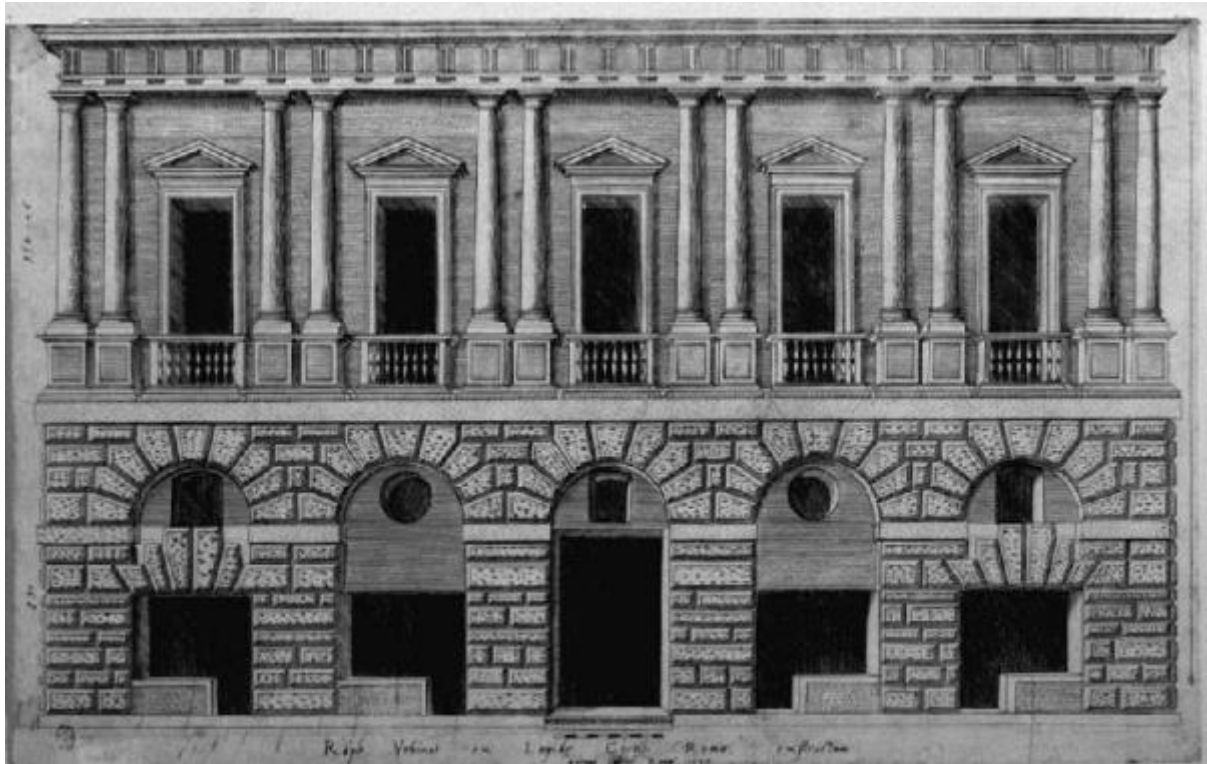


# Speculum Romanae Magnificentiae

Anonimo; Sanzio Raffaello



Link risorsa: <https://www.lombardiabeniculturali.it/stampe/schede/H0110-05870/>

Scheda SIRBeC: <https://www.lombardiabeniculturali.it/stampe/schede-complete/H0110-05870/>

## **CODICI**

Unità operativa: H0110

Numero scheda: 5870

Codice scheda: H0110-05870

Tipo scheda: S

Livello ricerca: I

### **CODICE UNIVOCO**

Codice regione: 03

Numero catalogo generale: 01948129

Ente schedatore: R03/ Raccolta delle Stampe Achille Bertarelli

Ente competente: S27

## **OGGETTO**

### **OGGETTO**

Definizione: stampa

Disponibilità del bene: reale

### **SOGGETTO**

Categoria generale: architettura

Identificazione: ROMA: CASA DI RAFFAELLO

Titolo: Palazzo Caprini, detto casa di Raffaello

Titolo della serie di appartenenza: Speculum Romanae Magnificentiae

## **LOCALIZZAZIONE GEOGRAFICO-AMMINISTRATIVA**

### **INDICAZIONE DEL CONTENITORE FISICO**

Codice del contenitore fisico: 19

Categoria del contenitore fisico: architettura

### **LOCALIZZAZIONE GEOGRAFICO-AMMINISTRATIVA ATTUALE**

Stato: Italia

Regione: Lombardia

Provincia: MI

Nome provincia: Milano

Codice ISTAT comune: 015146

Comune: Milano

### **COLLOCAZIONE SPECIFICA**

Tipologia: castello

Denominazione: Castello Sforzesco - complesso

Indirizzo: Piazza Castello

Denominazione struttura conservativa - livello 1: Civiche Raccolte Grafiche e Fotografiche del Castello Sforzesco

Denominazione struttura conservativa - livello 2: Raccolta delle Stampe Achille Bertarelli

Tipologia struttura conservativa: museo

Altra denominazione [1 / 5]: Castello di Porta Giovia

Altra denominazione [2 / 5]: Castello di Porta Giovia

Altra denominazione [3 / 5]: Castello di Porta Giovia

Altra denominazione [4 / 5]: Castello di Porta Giovia

Altra denominazione [5 / 5]: Castello di Porta Giovia

## **DATI PATRIMONIALI E COLLEZIONI**

### **INVENTARIO**

Numero: Albo H 56/2, tav. 101

## **CRONOLOGIA**

### **CRONOLOGIA GENERICA**

Secolo: sec. XVI

### **CRONOLOGIA SPECIFICA**

Da: 1549

Validità: post

A: 1549

Validità: ante

## **DEFINIZIONE CULTURALE**

### **AUTORE [1 / 2]**

Ruolo: incisore

Nome di persona o ente: Anonimo

Tipo intestazione: P

### **AUTORE [2 / 2]**

Ruolo: inventore

Nome di persona o ente: Sanzio Raffaello

Tipo intestazione: P

Dati anagrafici/Periodo di attività: 1483/ 1520

Codice scheda autore: H0080-00145

### **STATO DELL' OPERA**

Stato: primo stato su due

## **DATI TECNICI**

### **MATERIA E TECNICA**

Materia: bulino

### **MISURE**

Parte: impronta

Unità: mm

Altezza: 240

Larghezza: 390

Indicazioni sul soggetto: La stampa raffigura il prospetto del palazzo, a unico ordine di facciata su basamento.

## **DATI ANALITICI**

### **ISCRIZIONI**

Posizione: nel margine inferiore

Trascrizione: Raph Vrbinat ex Lapide Coctili Romae, extractum/ Antonij lafrerij Romae 1549

## **CONDIZIONE GIURIDICA E VINCOLI**

### **CONDIZIONE GIURIDICA**

Indicazione generica: proprietà Ente pubblico territoriale

Indicazione specifica: Comune di Milano

Indirizzo: Piazza della Scala, 2 - 20121 Milano

## **FONTI E DOCUMENTI DI RIFERIMENTO**

### **DOCUMENTAZIONE FOTOGRAFICA**

Codice univoco della risorsa: SC\_S\_H0110-05870\_IMG-0000098701

Genere: documentazione allegata

Codice identificativo: 056b101\_

Collocazione del file nell'archivio locale: albo\h

Nome del file originale: 056b101\_.jpg

### **BIBLIOGRAFIA**

Genere: bibliografia specifica

Autore: Huelsen C.

Titolo libro o rivista: Collectanea variae doctrinae Leoni S. Olschki bibliopolae florentino

Titolo contributo: Das Speculum Romanae Magnificentiae des Antonio Lafreri

Luogo di edizione: Munchen

Anno di edizione: 1921

Codice scheda bibliografia: H0080-00235

V., pp., nn.: p. 163 n. 104

## **COMPILAZIONE**

### **COMPILAZIONE**

Anno di redazione: 1997

Ente compilatore: Raccolta delle Stampe Achille Bertarelli

Nome: Bianchi, Silvia

Funzionario responsabile: Mori, Giovanna

### **AGGIORNAMENTO-REVISIONE [1 / 2]**

Nome: Zamboni, Deborah

Ente compilatore: Raccolta delle Stampe Achille Bertarelli

### **AGGIORNAMENTO-REVISIONE [2 / 2]**

Nome: Bianchi, Silvia

Ente compilatore: Raccolta delle Stampe Achille Bertarelli