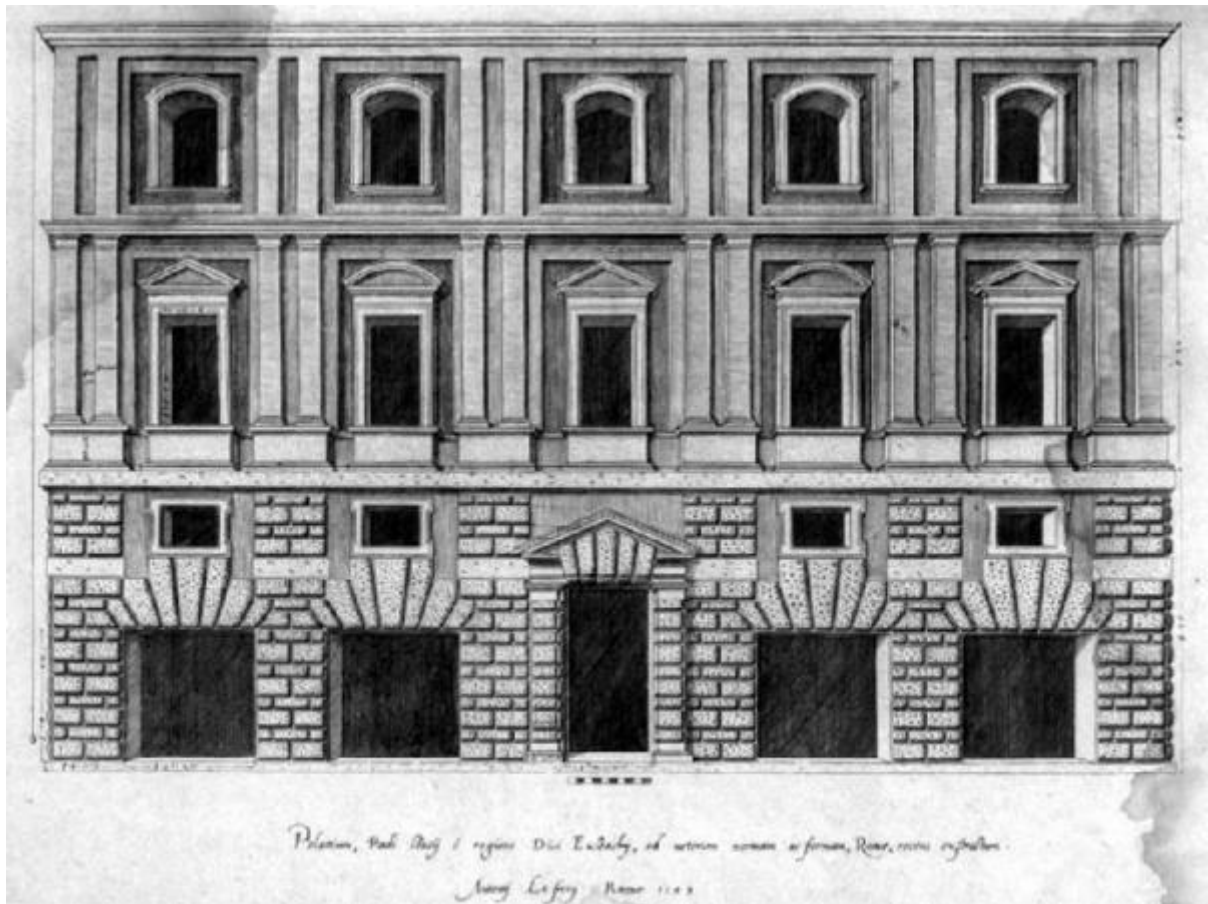


Speculum Romanae Magnificentiae

Anonimo; Giulio Romano



Link risorsa: <https://www.lombardiabeniculturali.it/stampe/schede/H0110-05909/>

Scheda SIRBeC: <https://www.lombardiabeniculturali.it/stampe/schede-complete/H0110-05909/>

CODICI

Unità operativa: H0110

Numero scheda: 5909

Codice scheda: H0110-05909

Tipo scheda: S

Livello ricerca: I

CODICE UNIVOCO

Codice regione: 03

Numero catalogo generale: 01948168

Ente schedatore: R03/ Raccolta delle Stampe Achille Bertarelli

Ente competente: S27

OGGETTO

OGGETTO

Definizione: stampa

Disponibilità del bene: reale

SOGGETTO

Titolo: Palazzo di Paolo Stazio

Titolo della serie di appartenenza: Speculum Romanae Magnificentiae

LOCALIZZAZIONE GEOGRAFICO-AMMINISTRATIVA

INDICAZIONE DEL CONTENITORE FISICO

Codice del contenitore fisico: 19

Categoria del contenitore fisico: architettura

LOCALIZZAZIONE GEOGRAFICO-AMMINISTRATIVA ATTUALE

Stato: Italia

Regione: Lombardia

Provincia: MI

Nome provincia: Milano

Codice ISTAT comune: 015146

Comune: Milano

COLLOCAZIONE SPECIFICA

Tipologia: castello

Denominazione: Castello Sforzesco - complesso

Indirizzo: Piazza Castello

Denominazione struttura conservativa - livello 1: Civiche Raccolte Grafiche e Fotografiche del Castello Sforzesco

Denominazione struttura conservativa - livello 2: Raccolta delle Stampe Achille Bertarelli

Tipologia struttura conservativa: museo

DATI PATRIMONIALI E COLLEZIONI

INVENTARIO

Numero: Albo H 56/3, tav. 147

CRONOLOGIA

CRONOLOGIA GENERICA

Secolo: sec. XVI

CRONOLOGIA SPECIFICA

Da: 1549

Validità: post

A: 1549

Validità: ante

DEFINIZIONE CULTURALE

AUTORE [1 / 2]

Ruolo: incisore

Nome di persona o ente: Anonimo

Tipo intestazione: P

AUTORE [2 / 2]

Ruolo: inventore

Nome di persona o ente: Giulio Romano

Tipo intestazione: P

Dati anagrafici/Periodo di attività: 1499 ca./ 1546

Codice scheda autore: H0080-00359

AMBITO CULTURALE

Denominazione: ambito romano

Riferimento all'intervento: incisore

STATO DELL' OPERA

Stato: stato unico

DATI TECNICI

MATERIA E TECNICA

Materia: bulino

MISURE FOGLIO

Unità: mm

Altezza: 325

Larghezza: 425

Indicazioni sul soggetto

La stampa raffigura la facciata del palazzo, che si eleva a due piani sopra un basamento caratterizzato da un forte bugnato.

bugnato, portale

DATI ANALITICI

ISCRIZIONI

Posizione: nel margine inferiore

Trascrizione

Palatium, Pauli Stacij è regione Diui Eustachij, ad ueterum normam ac formam, recens exstructum/ Antonij Lafrerij Romae 1 5 4 9

CONDIZIONE GIURIDICA E VINCOLI

CONDIZIONE GIURIDICA

Indicazione generica: proprietà Ente pubblico territoriale

Indicazione specifica: Comune di Milano

Indirizzo: Piazza della Scala, 2 - 20121 Milano

FONTI E DOCUMENTI DI RIFERIMENTO

DOCUMENTAZIONE FOTOGRAFICA

Codice univoco della risorsa: SC_S_H0110-05909_IMG-0000098740

Genere: documentazione allegata

Codice identificativo: 056c147_

Collocazione del file nell'archivio locale: albo\h

Nome del file originale: 056c147_.jpg

BIBLIOGRAFIA

Genere: bibliografia specifica

Autore: Huelsen C.

Titolo libro o rivista: Collectanea variae doctrinae Leoni S. Olschki bibliopolae florentino

Titolo contributo: Das Speculum Romanae Magnificentiae des Antonio Lafreri

Luogo di edizione: Munchen

Anno di edizione: 1921

Codice scheda bibliografia: H0080-00235

V., pp., nn.: p. 163 n. 105

COMPILAZIONE

COMPILAZIONE

Anno di redazione: 1997

Ente compilatore: Raccolta delle Stampe Achille Bertarelli

Nome: Bianchi, Silvia

Funzionario responsabile: Mori, Giovanna

AGGIORNAMENTO-REVISIONE

Nome: Bianchi, Silvia

Ente compilatore: Raccolta delle Stampe Achille Bertarelli