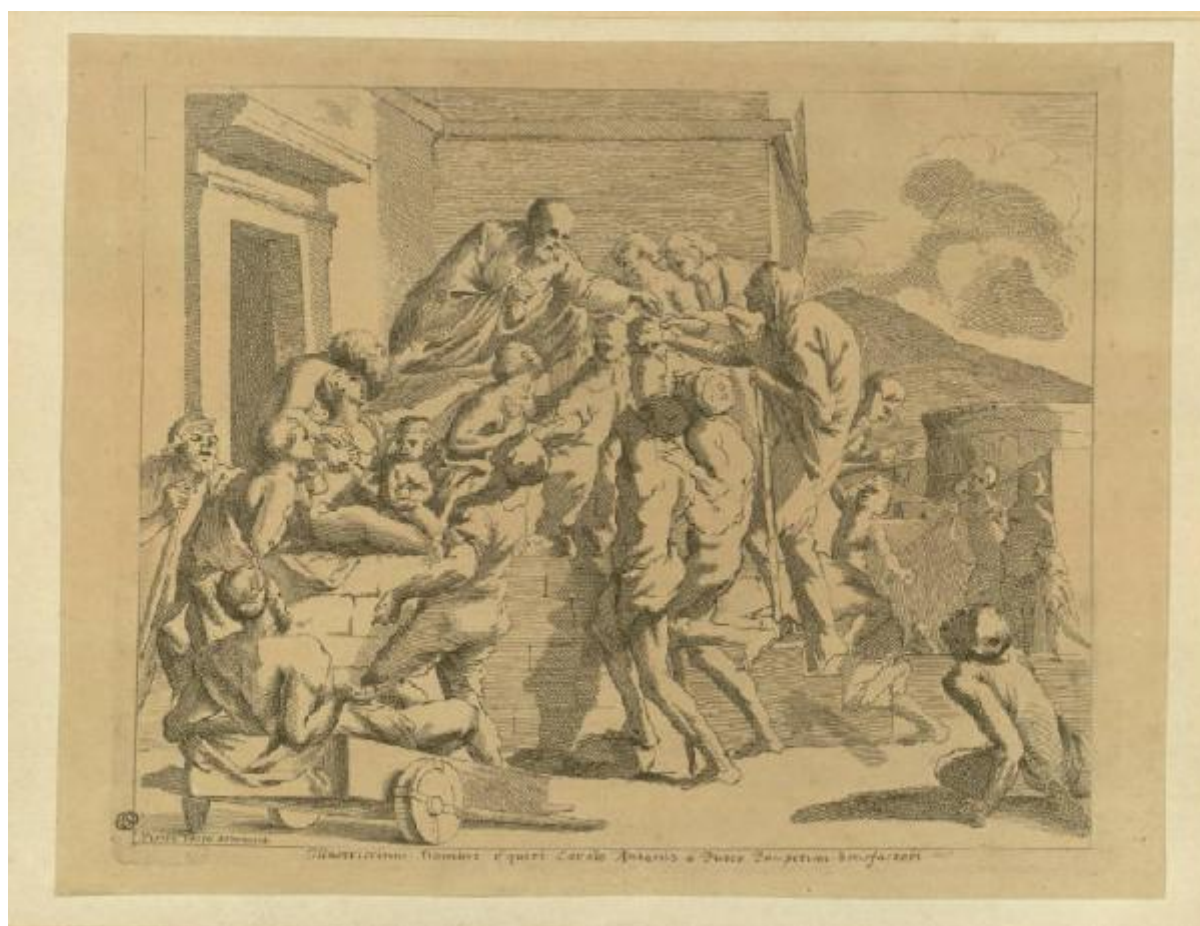


## Un vecchio distribuisce i suoi beni ai poveri

Collignon François (attr.); Testa Giovanni Cesare (attr.); Testa Pietro



Link risorsa: <https://www.lombardiabeniculturali.it/stampe/schede/H0110-05958/>

Scheda SIRBeC: <https://www.lombardiabeniculturali.it/stampe/schede-complete/H0110-05958/>

## **CODICI**

Unità operativa: H0110

Numero scheda: 5958

Codice scheda: H0110-05958

Tipo scheda: S

Livello ricerca: I

### **CODICE UNIVOCO**

Codice regione: 03

Numero catalogo generale: 01948217

Ente schedatore: R03/ Raccolta delle Stampe Achille Bertarelli

Ente competente: S27

## **OGGETTO**

### **OGGETTO**

Definizione: stampa

Disponibilità del bene: reale

### **SOGGETTO**

Titolo: Un vecchio distribuisce i suoi beni ai poveri

## **LOCALIZZAZIONE GEOGRAFICO-AMMINISTRATIVA**

### **INDICAZIONE DEL CONTENITORE FISICO**

Codice del contenitore fisico: 19

Categoria del contenitore fisico: architettura

### **LOCALIZZAZIONE GEOGRAFICO-AMMINISTRATIVA ATTUALE**

Stato: Italia

Regione: Lombardia

Provincia: MI

Nome provincia: Milano

Codice ISTAT comune: 015146

Comune: Milano

## COLLOCAZIONE SPECIFICA

Tipologia: castello

Denominazione: Castello Sforzesco - complesso

Indirizzo: Piazza Castello

Denominazione struttura conservativa - livello 1: Civiche Raccolte Grafiche e Fotografiche del Castello Sforzesco

Denominazione struttura conservativa - livello 2: Raccolta delle Stampe Achille Bertarelli

Tipologia struttura conservativa: museo

Altra denominazione [1 / 5]: Castello di Porta Giovia

Altra denominazione [2 / 5]: Castello di Porta Giovia

Altra denominazione [3 / 5]: Castello di Porta Giovia

Altra denominazione [4 / 5]: Castello di Porta Giovia

Altra denominazione [5 / 5]: Castello di Porta Giovia

## DATI PATRIMONIALI E COLLEZIONI

### INVENTARIO

Numero: Art. m. 46-33

## RAPPORTO

### RAPPORTO BENE FINALE/ORIGINALE [1 / 2]

Stadio bene in esame: derivazione

Bene finale/originale: disegno

Autore bene finale/originale: Testa Pietro

Collocazione bene finale/originale: Roma/ Gabinetto Nazionale delle Stampe

### RAPPORTO BENE FINALE/ORIGINALE [2 / 2]

Stadio bene in esame: derivazione

Bene finale/originale: disegno

Autore bene finale/originale: Testa Pietro

Collocazione bene finale/originale: Parigi/ Biblioteca Nazionale

## CRONOLOGIA

### CRONOLOGIA GENERICA

Secolo: sec. XVII

Frazione di secolo: metà

### **CRONOLOGIA SPECIFICA**

Da: 1640

Validità: post

A: 1660

Validità: ante

## **DEFINIZIONE CULTURALE**

### **AUTORE [1 / 3]**

Ruolo: inventore

Nome di persona o ente: Testa Pietro

Tipo intestazione: P

Dati anagrafici/Periodo di attività: 1612/ 1650

Codice scheda autore: H0080-00068

### **AUTORE [2 / 3]**

Ruolo: incisore

Nome di persona o ente: Collignon François

Tipo intestazione: P

Dati anagrafici/Periodo di attività: 1610/ 1687

Codice scheda autore: H0080-00664

Riferimento all'autore: attr.

### **AUTORE [3 / 3]**

Ruolo: incisore

Nome di persona o ente: Testa Giovanni Cesare

Tipo intestazione: P

Dati anagrafici/Periodo di attività: 1630-1635/ 1655

Codice scheda autore: H0080-00908

Riferimento all'autore: attr.

### **STATO DELL' OPERA**

Stato: primo stato su due

## DATI TECNICI

### MATERIA E TECNICA

Materia: acquaforte

### MISURE

Parte: impronta

Unità: mm

Altezza: 265

Larghezza: 330

Indicazioni sul soggetto

Su una terrazza, alla sommità di alcuni gradini, un vecchio dispensa denaro a poveri e disgraziati che si affollano attorno a lui. In basso a sinistra si vede un uomo disteso su una specie di barella, o carretto; a destra, in secondo piano, una discesa conduce alla città.

carro, barella

## DATI ANALITICI

### ISCRIZIONI [1 / 2]

Posizione: nell'angolo inferiore sinistro

Trascrizione: Pietro testa delineavit

### ISCRIZIONI [2 / 2]

Posizione: nel margine inferiore

Trascrizione: Illustrissimo Domino Equiti Carolo Antonio a Puteo Pauperum benefactori

## CONDIZIONE GIURIDICA E VINCOLI

### CONDIZIONE GIURIDICA

Indicazione generica: proprietà Ente pubblico territoriale

Indicazione specifica: Comune di Milano

Indirizzo: Piazza della Scala, 2 - 20121 Milano

## FONTI E DOCUMENTI DI RIFERIMENTO

### DOCUMENTAZIONE FOTOGRAFICA

Codice univoco della risorsa: SC\_S\_H0110-05958\_IMG-0000098786

Genere: documentazione allegata

Codice identificativo: 046\_033\_

Collocazione del file nell'archivio locale: art\medie

Nome del file originale: 046\_033\_.jpg

## **BIBLIOGRAFIA**

Genere: bibliografia specifica

Autore: Bellini P.

Titolo libro o rivista: Print Collector

Titolo contributo: Giovanni Cesare Testa

Luogo di edizione: Milano

Anno di edizione: 1976

Codice scheda bibliografia: H0080-00211

V., pp., nn.: p. 31 n. 13

## **COMPILAZIONE**

### **COMPILAZIONE**

Anno di redazione: 1997

Ente compilatore: Raccolta delle Stampe Achille Bertarelli

Nome: Bianchi, Silvia

Funzionario responsabile: Mori, Giovanna

### **AGGIORNAMENTO-REVISIONE [1 / 2]**

Anno di aggiornamento/revisione: 1999

Nome: Bianchi, Silvia

Ente compilatore: Raccolta delle Stampe Achille Bertarelli

### **AGGIORNAMENTO-REVISIONE [2 / 2]**

Anno di aggiornamento/revisione: 1999

Nome: Zamboni, Deborah

Ente compilatore: Raccolta delle Stampe Achille Bertarelli