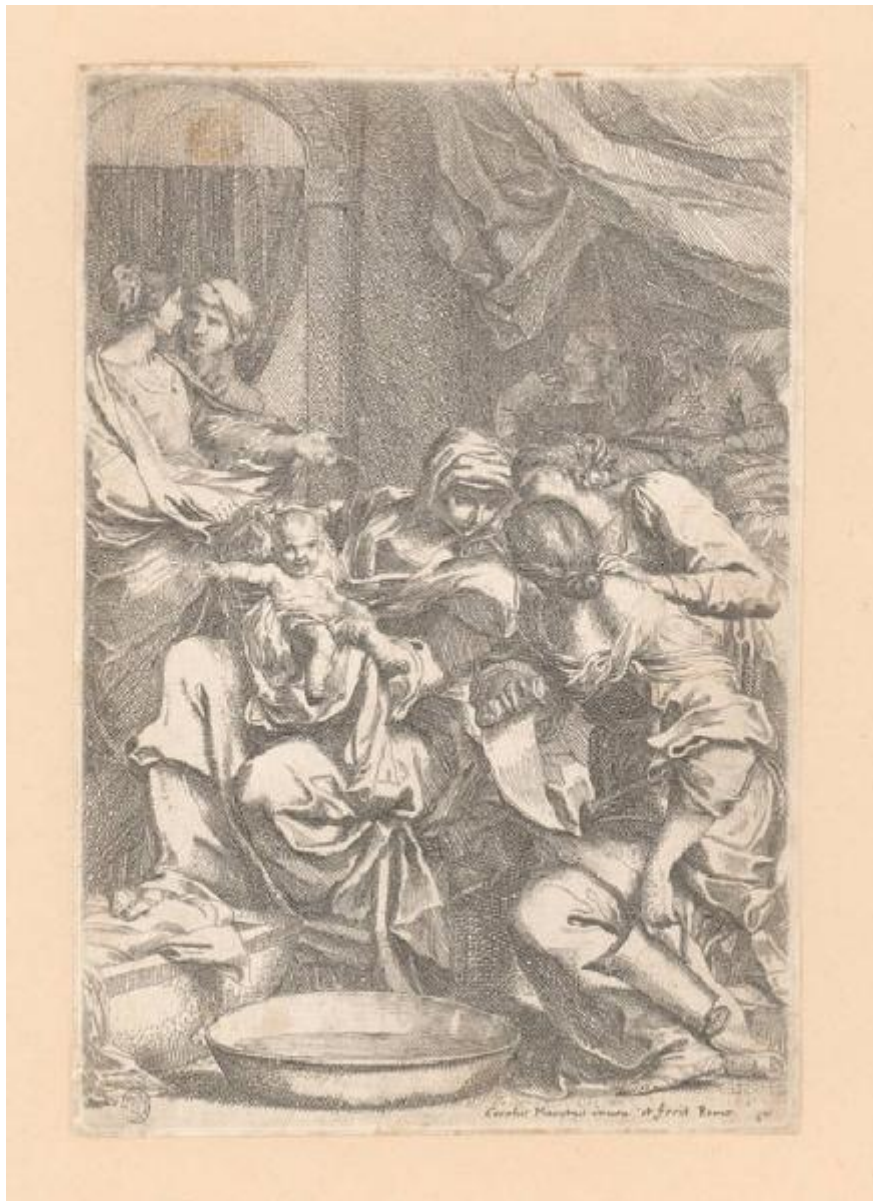


# La Nascita della Madonna

Maratta Carlo



Link risorsa: <https://www.lombardiabeniculturali.it/stampe/schede/H0110-05968/>

Scheda SIRBeC: <https://www.lombardiabeniculturali.it/stampe/schede-complete/H0110-05968/>

## **CODICI**

Unità operativa: H0110

Numero scheda: 5968

Codice scheda: H0110-05968

Tipo scheda: S

Livello ricerca: I

### **CODICE UNIVOCO**

Codice regione: 03

Numero catalogo generale: 01948227

Ente schedatore: R03/ Raccolta delle Stampe Achille Bertarelli

Ente competente: S27

## **OGGETTO**

### **OGGETTO**

Definizione: stampa

Disponibilità del bene: reale

### **SOGGETTO**

Categoria generale: sacro

Identificazione: NASCITA DI MARIA VERGINE

Titolo: La Nascita della Madonna

## **LOCALIZZAZIONE GEOGRAFICO-AMMINISTRATIVA**

### **INDICAZIONE DEL CONTENITORE FISICO**

Codice del contenitore fisico: 19

Categoria del contenitore fisico: architettura

### **LOCALIZZAZIONE GEOGRAFICO-AMMINISTRATIVA ATTUALE**

Stato: Italia

Regione: Lombardia

Provincia: MI

Nome provincia: Milano

Codice ISTAT comune: 015146

Comune: Milano

### **COLLOCAZIONE SPECIFICA**

Tipologia: castello

Denominazione: Castello Sforzesco - complesso

Indirizzo: Piazza Castello

Denominazione struttura conservativa - livello 1: Civiche Raccolte Grafiche e Fotografiche del Castello Sforzesco

Denominazione struttura conservativa - livello 2: Raccolta delle Stampe Achille Bertarelli

Tipologia struttura conservativa: museo

## **DATI PATRIMONIALI E COLLEZIONI**

### **INVENTARIO**

Numero: Art. p. 16-23

## **CRONOLOGIA**

### **CRONOLOGIA GENERICA**

Secolo: sec. XVII

Frazione di secolo: metà

### **CRONOLOGIA SPECIFICA**

Da: 1640

Validità: post

A: 1660

Validità: ante

## **DEFINIZIONE CULTURALE**

### **AUTORE [1 / 2]**

Ruolo: incisore

Nome di persona o ente: Maratta Carlo

Tipo intestazione: P

Dati anagrafici/Periodo di attività: 1625/ 1713

Codice scheda autore: H0080-00013

## AUTORE [2 / 2]

Ruolo: inventore

Nome di persona o ente: Maratta Carlo

Tipo intestazione: P

Dati anagrafici/Periodo di attività: 1625/ 1713

Codice scheda autore: H0080-00013

## STATO DELL' OPERA

Stato: secondo stato su due

## DATI TECNICI

### MATERIA E TECNICA

Materia: aquaforte

### MISURE

Parte: impronta

Unità: mm

Altezza: 215

Larghezza: 147

Indicazioni sul soggetto

Una donna mostra la neonata Vergine a due donne che si trovano a destra; in secondo piano a sinistra ci sono altre due donne, una delle quali indica la puerpera che si vede sul fondo a destra.

bacile, brocca

## DATI ANALITICI

### ISCRIZIONI

Posizione: in basso a destra

Trascrizione: Carolus Maratus inuen. et fecit Romae.

## CONDIZIONE GIURIDICA E VINCOLI

### CONDIZIONE GIURIDICA

Indicazione generica: proprietà Ente pubblico territoriale

Indicazione specifica: Comune di Milano

Indirizzo: Piazza della Scala, 2 - 20121 Milano

## FONTI E DOCUMENTI DI RIFERIMENTO

### DOCUMENTAZIONE FOTOGRAFICA

Codice univoco della risorsa: SC\_S\_H0110-05968\_IMG-0000098796

Genere: documentazione allegata

Codice identificativo: 016\_023\_

Collocazione del file nell'archivio locale: art\piccole

Nome del file originale: 016\_023\_.jpg

### BIBLIOGRAFIA [1 / 2]

Genere: bibliografia specifica

Autore: Bartsch A.

Titolo libro o rivista: Le peintre graveur

Luogo di edizione: Leipzig

Anno di edizione: 1854-1876

Codice scheda bibliografia: H0080-00002

V., pp., nn.: v. XXI p. 89 n. 1

### BIBLIOGRAFIA [2 / 2]

Genere: bibliografia specifica

Autore: Bellini P.

Titolo libro o rivista: L'opera incisa di Carlo Maratti

Luogo di edizione: Pavia

Anno di edizione: 1977

Codice scheda bibliografia: H0080-00049

V., pp., nn.: p. 48 n. 6

## COMPILAZIONE

### COMPILAZIONE

Anno di redazione: 1997

Ente compilatore: Raccolta delle Stampe Achille Bertarelli

Nome: Bianchi, Silvia

Funzionario responsabile: Mori, Giovanna

### AGGIORNAMENTO-REVISIONE [1 / 2]

Anno di aggiornamento/revisione: 2000

Nome: Bianchi, Silvia

Ente compilatore: Raccolta delle Stampe Achille Bertarelli

**AGGIORNAMENTO-REVISIONE [2 / 2]**

Anno di aggiornamento/revisione: 2000

Nome: Zamboni, Deborah

Ente compilatore: Raccolta delle Stampe Achille Bertarelli