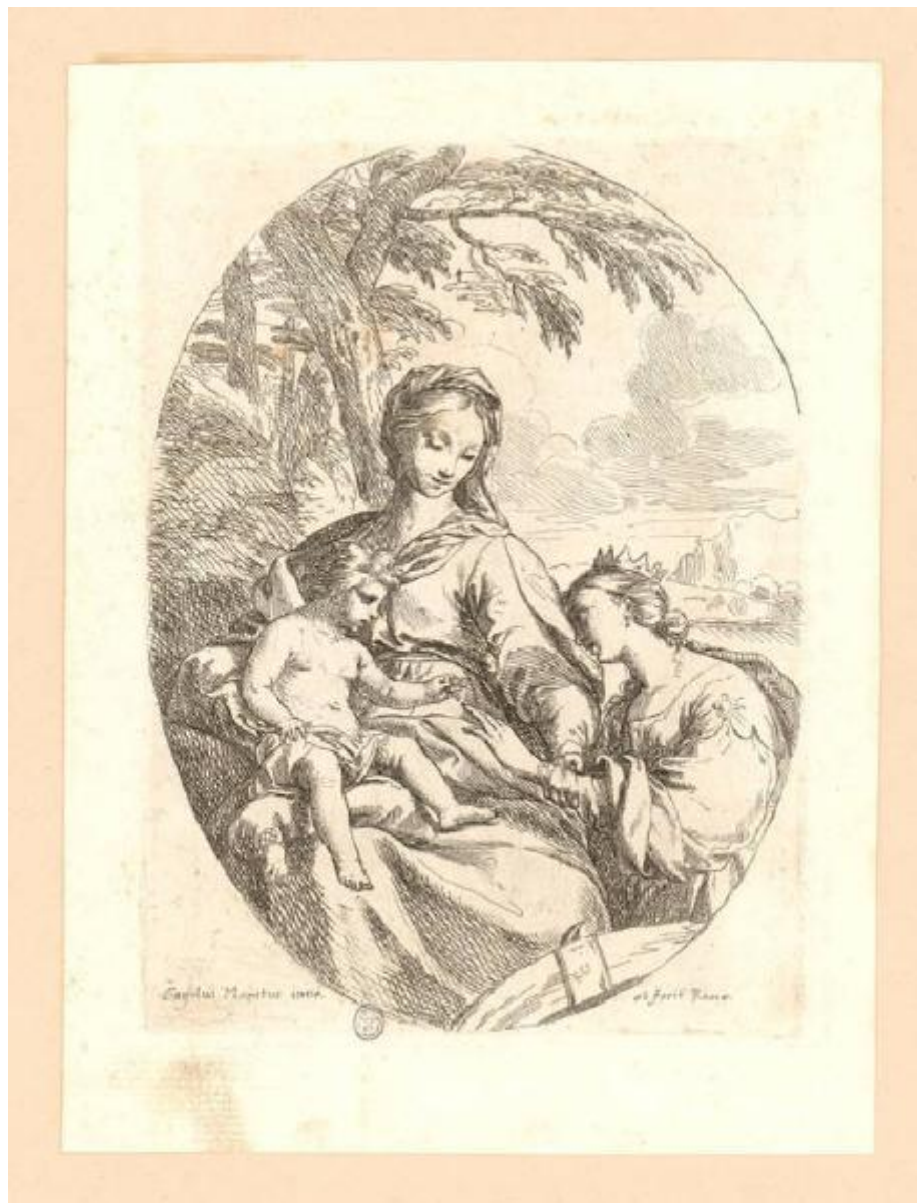


Il Matrimonio mistico di Santa Caterina

Maratta Carlo



Link risorsa: <https://www.lombardiabeniculturali.it/stampe/schede/H0110-05973/>

Scheda SIRBeC: <https://www.lombardiabeniculturali.it/stampe/schede-complete/H0110-05973/>

CODICI

Unità operativa: H0110

Numero scheda: 5973

Codice scheda: H0110-05973

Tipo scheda: S

Livello ricerca: I

CODICE UNIVOCO

Codice regione: 03

Numero catalogo generale: 01948232

Ente schedatore: R03/ Raccolta delle Stampe Achille Bertarelli

Ente competente: S27

OGGETTO

OGGETTO

Definizione: stampa

Tipologia: stampa di invenzione

Disponibilità del bene: reale

SOGGETTO

Categoria generale: sacro

Identificazione: MATRIMONIO MISTICO DI SANTA CATERINA D'ALESSANDRIA

Titolo: Il Matrimonio mistico di Santa Caterina

LOCALIZZAZIONE GEOGRAFICO-AMMINISTRATIVA

INDICAZIONE DEL CONTENITORE FISICO

Codice del contenitore fisico: 19

Categoria del contenitore fisico: architettura

LOCALIZZAZIONE GEOGRAFICO-AMMINISTRATIVA ATTUALE

Stato: Italia

Regione: Lombardia

Provincia: MI

Nome provincia: Milano

Codice ISTAT comune: 015146

Comune: Milano

COLLOCAZIONE SPECIFICA

Tipologia: castello

Denominazione: Castello Sforzesco - complesso

Indirizzo: Piazza Castello

Denominazione struttura conservativa - livello 1: Civiche Raccolte Grafiche e Fotografiche del Castello Sforzesco

Denominazione struttura conservativa - livello 2: Raccolta delle Stampe Achille Bertarelli

Tipologia struttura conservativa: museo

Altra denominazione [1 / 5]: Castello di Porta Giovia

Altra denominazione [2 / 5]: Castello di Porta Giovia

Altra denominazione [3 / 5]: Castello di Porta Giovia

Altra denominazione [4 / 5]: Castello di Porta Giovia

Altra denominazione [5 / 5]: Castello di Porta Giovia

DATI PATRIMONIALI E COLLEZIONI

INVENTARIO

Numero: Art. p. 16-28

CRONOLOGIA

CRONOLOGIA GENERICA

Secolo: sec. XVII

Frazione di secolo: metà

CRONOLOGIA SPECIFICA

Da: 1640

Validità: post

A: 1660

Validità: ante

DEFINIZIONE CULTURALE

AUTORE [1 / 2]

Ruolo: incisore

Nome di persona o ente: Maratta Carlo

Tipo intestazione: P

Dati anagrafici/Periodo di attività: 1625/ 1713

Codice scheda autore: H0080-00013

AUTORE [2 / 2]

Ruolo: inventore

Nome di persona o ente: Maratta Carlo

Tipo intestazione: P

Dati anagrafici/Periodo di attività: 1625/ 1713

Codice scheda autore: H0080-00013

STATO DELL' OPERA

Stato: terzo stato su cinque

DATI TECNICI

MATERIA E TECNICA

Materia: acquaforte

MISURE

Parte: impronta

Unità: mm

Altezza: 175

Larghezza: 130

Indicazioni sul soggetto

La Vergine tiene sulle ginocchia il Bambino Gesù che infila un anello al dito della santa, accanto alla quale si vede parzialmente la ruota del martiro. Dietro alla Madonna, a sinistra, si nota un gruppo di alberi.
corona, ruota

DATI ANALITICI

ISCRIZIONI

Posizione: in basso, ai due lati dell'ovale

Trascrizione: Carolus Maratus inue. et fecit Romae

CONDIZIONE GIURIDICA E VINCOLI

CONDIZIONE GIURIDICA

Indicazione generica: proprietà Ente pubblico territoriale

Indicazione specifica: Comune di Milano

Indirizzo: Piazza della Scala, 2 - 20121 Milano

FONTI E DOCUMENTI DI RIFERIMENTO

DOCUMENTAZIONE FOTOGRAFICA

Codice univoco della risorsa: SC_S_H0110-05973_IMG-0000098801

Genere: documentazione allegata

Codice identificativo: 016_028_

Collocazione del file nell'archivio locale: art\piccole

Nome del file originale: 016_028_.jpg

BIBLIOGRAFIA [1 / 2]

Genere: bibliografia specifica

Autore: Bartsch A.

Titolo libro o rivista: Le peintre graveur

Luogo di edizione: Leipzig

Anno di edizione: 1854-1876

Codice scheda bibliografia: H0080-00002

V., pp., nn.: v. XXI p. 93 n. 10

BIBLIOGRAFIA [2 / 2]

Genere: bibliografia specifica

Autore: Bellini P.

Titolo libro o rivista: L'opera incisa di Carlo Maratti

Luogo di edizione: Pavia

Anno di edizione: 1977

Codice scheda bibliografia: H0080-00049

V., pp., nn.: p. 36 n. 2

COMPILAZIONE

COMPILAZIONE

Anno di redazione: 1997

Ente compilatore: Raccolta delle Stampe Achille Bertarelli

Nome: Bianchi, Silvia

Funzionario responsabile: Mori, Giovanna

AGGIORNAMENTO-REVISIONE [1 / 2]

Anno di aggiornamento/revisione: 2000

Nome: Zamboni, Deborah

Ente compilatore: Raccolta delle Stampe Achille Bertarelli

AGGIORNAMENTO-REVISIONE [2 / 2]

Anno di aggiornamento/revisione: 2000

Nome: Bianchi, Silvia

Ente compilatore: Raccolta delle Stampe Achille Bertarelli