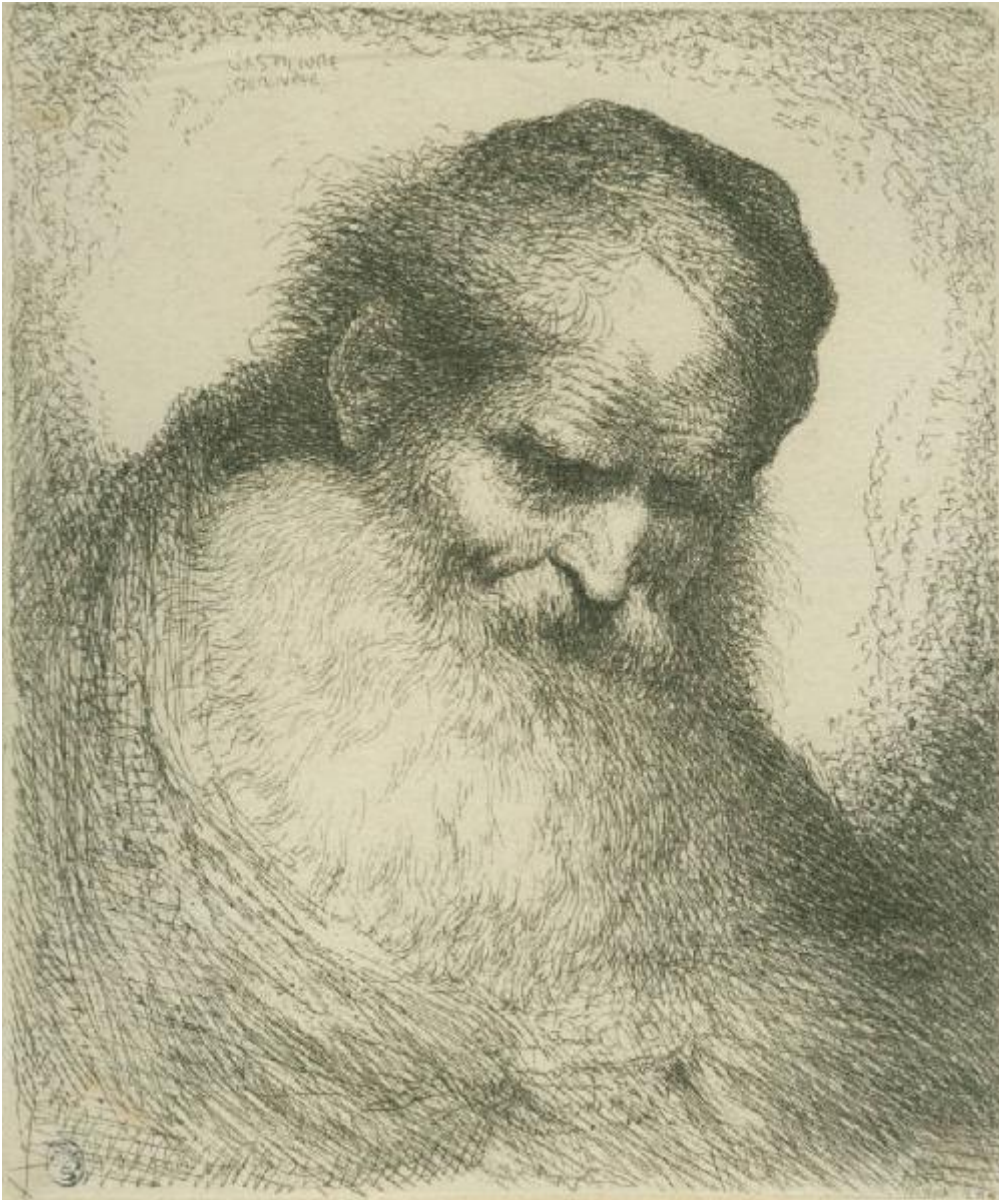


Grandi ritratti

Castiglione Giovanni Benedetto



Link risorsa: <https://www.lombardiabeniculturali.it/stampe/schede/H0110-06076/>

Scheda SIRBeC: <https://www.lombardiabeniculturali.it/stampe/schede-complete/H0110-06076/>

CODICI

Unità operativa: H0110

Numero scheda: 6076

Codice scheda: H0110-06076

Tipo scheda: S

Livello ricerca: I

CODICE UNIVOCO

Codice regione: 03

Numero catalogo generale: 01948335

Ente schedatore: R03/ Raccolta delle Stampe Achille Bertarelli

Ente competente: S27

OGGETTO

OGGETTO

Definizione: stampa

Tipologia: stampa di invenzione

QUANTITA'

Numero stampa/matrice composita o serie: 6

Disponibilità del bene: reale

SOGGETTO

Categoria generale: ritratto

Identificazione: TESTA D'UOMO

Titolo: Vecchio con grande barba

Titolo della serie di appartenenza: Grandi ritratti

LOCALIZZAZIONE GEOGRAFICO-AMMINISTRATIVA

INDICAZIONE DEL CONTENITORE FISICO

Codice del contenitore fisico: 19

Categoria del contenitore fisico: architettura

LOCALIZZAZIONE GEOGRAFICO-AMMINISTRATIVA ATTUALE

Stato: Italia

Regione: Lombardia

Provincia: MI

Nome provincia: Milano

Codice ISTAT comune: 015146

Comune: Milano

COLLOCAZIONE SPECIFICA

Tipologia: castello

Denominazione: Castello Sforzesco - complesso

Indirizzo: Piazza Castello

Denominazione struttura conservativa - livello 1: Civiche Raccolte Grafiche e Fotografiche del Castello Sforzesco

Denominazione struttura conservativa - livello 2: Raccolta delle Stampe Achille Bertarelli

Tipologia struttura conservativa: museo

Altra denominazione [1 / 5]: Castello di Porta Giovia

Altra denominazione [2 / 5]: Castello di Porta Giovia

Altra denominazione [3 / 5]: Castello di Porta Giovia

Altra denominazione [4 / 5]: Castello di Porta Giovia

Altra denominazione [5 / 5]: Castello di Porta Giovia

DATI PATRIMONIALI E COLLEZIONI

INVENTARIO

Numero: Art. p. 6-86

CRONOLOGIA

CRONOLOGIA GENERICA

Secolo: sec. XVII

Frazione di secolo: secondo quarto

CRONOLOGIA SPECIFICA

Da: 1625

Validità: post

A: 1649

Validità: ante

DEFINIZIONE CULTURALE

AUTORE [1 / 2]

Ruolo: incisore

Nome di persona o ente: Castiglione Giovanni Benedetto

Tipo intestazione: P

Dati anagrafici/Periodo di attività: 1609/ 1663-1665

Codice scheda autore: H0080-00307

AUTORE [2 / 2]

Ruolo: inventore

Nome di persona o ente: Castiglione Giovanni Benedetto

Tipo intestazione: P

Dati anagrafici/Periodo di attività: 1609/ 1663-1665

Codice scheda autore: H0080-00307

STATO DELL' OPERA

Stato: stato unico

DATI TECNICI

MATERIA E TECNICA

Materia: acquaforte

MISURE

Parte: impronta

Unità: mm

Altezza: 180

Larghezza: 150

Indicazioni sul soggetto

La stampa raffigura un vecchio dalla lunga e folta barba, visto quasi frontalmente, con il capo leggermente piegato in avanti e volto verso destra, gli occhi abbassati. Il capo è coperto da una calotta.
copricapo

DATI ANALITICI

ISCRIZIONI

Posizione: in alto a sinistra

Trascrizione: CASTILIONE/ GENOVESE

CONDIZIONE GIURIDICA E VINCOLI

CONDIZIONE GIURIDICA

Indicazione generica: proprietà Ente pubblico territoriale

Indicazione specifica: Comune di Milano

Indirizzo: Piazza della Scala, 2 - 20121 Milano

FONTI E DOCUMENTI DI RIFERIMENTO

DOCUMENTAZIONE FOTOGRAFICA

Codice univoco della risorsa: SC_S_H0110-06076_IMG-0000098877

Genere: documentazione allegata

Codice identificativo: 006_086_

Collocazione del file nell'archivio locale: art\piccole

Nome del file originale: 006_086_.jpg

BIBLIOGRAFIA [1 / 2]

Genere: bibliografia specifica

Autore: Bartsch A.

Titolo libro o rivista: Le peintre graveur

Luogo di edizione: Leipzig

Anno di edizione: 1854-1876

Codice scheda bibliografia: H0080-00002

V., pp., nn.: v. XXI p. 33 n. 50

BIBLIOGRAFIA [2 / 2]

Genere: bibliografia specifica

Autore: Bellini P.

Titolo libro o rivista: L'opera incisa di Giovanni Benedetto Castiglione

Luogo di edizione: Milano

Anno di edizione: 1982

Codice scheda bibliografia: H0080-00092

V., pp., nn.: p. 136 n. 43

COMPILAZIONE

COMPILAZIONE

Anno di redazione: 1997

Ente compilatore: Raccolta delle Stampe Achille Bertarelli

Nome: Bianchi, Silvia

Funzionario responsabile: Mori, Giovanna

AGGIORNAMENTO-REVISIONE

Nome: Zamboni, Deborah

Ente compilatore: Raccolta delle Stampe Achille Bertarelli