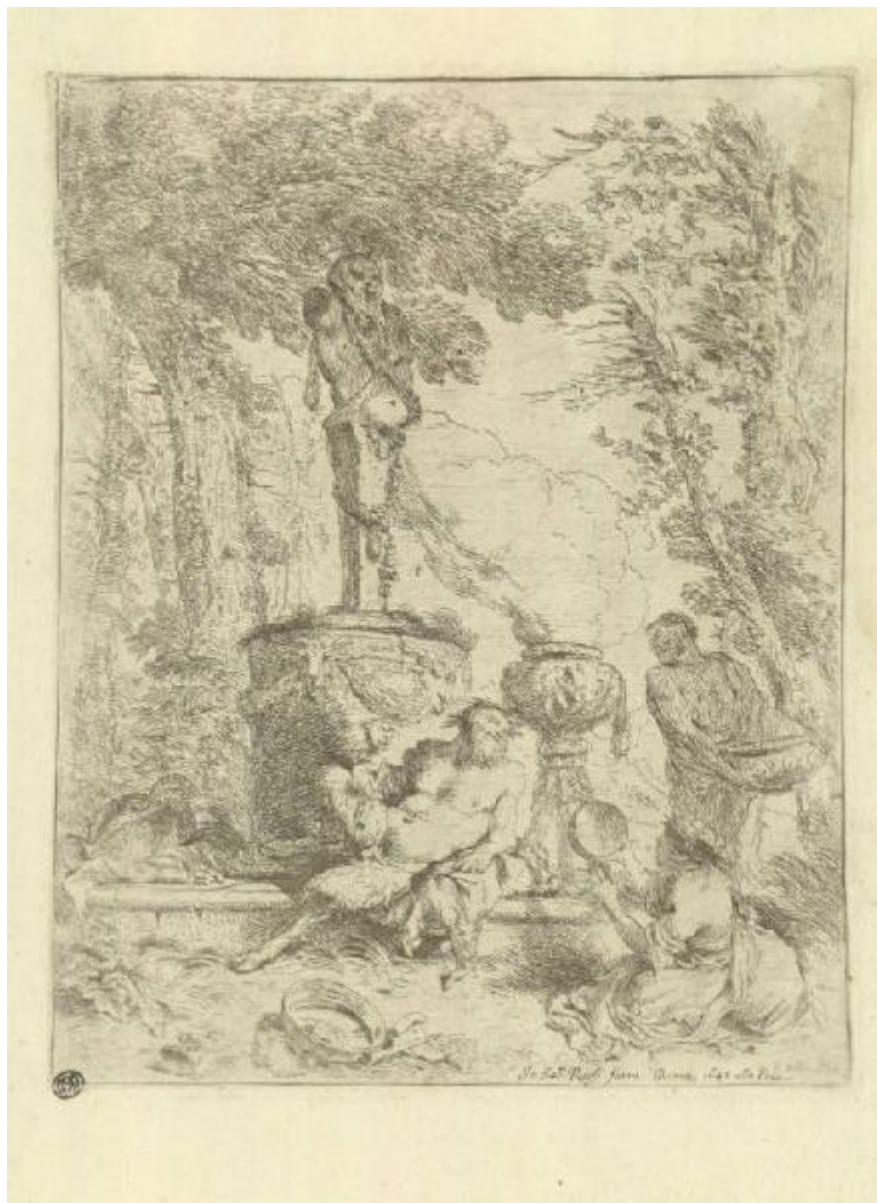


Baccanale davanti all'altare del dio Termine

Castiglione Giovanni Benedetto



Link risorsa: <https://www.lombardiabeniculturali.it/stampe/schede/H0110-06089/>

Scheda SIRBeC: <https://www.lombardiabeniculturali.it/stampe/schede-complete/H0110-06089/>

CODICI

Unità operativa: H0110

Numero scheda: 6089

Codice scheda: H0110-06089

Tipo scheda: S

Livello ricerca: I

CODICE UNIVOCO

Codice regione: 03

Numero catalogo generale: 01948348

Ente schedatore: R03/ Raccolta delle Stampe Achille Bertarelli

Ente competente: S27

OGGETTO

OGGETTO

Definizione: stampa

Tipologia: stampa di invenzione

Disponibilità del bene: reale

SOGGETTO

Identificazione: BACCANALE

Titolo: Bacchanale davanti all'altare del dio Termine

LOCALIZZAZIONE GEOGRAFICO-AMMINISTRATIVA

INDICAZIONE DEL CONTENITORE FISICO

Codice del contenitore fisico: 19

Categoria del contenitore fisico: architettura

LOCALIZZAZIONE GEOGRAFICO-AMMINISTRATIVA ATTUALE

Stato: Italia

Regione: Lombardia

Provincia: MI

Nome provincia: Milano

Codice ISTAT comune: 015146

Comune: Milano

COLLOCAZIONE SPECIFICA

Tipologia: castello

Denominazione: Castello Sforzesco - complesso

Indirizzo: Piazza Castello

Denominazione struttura conservativa - livello 1: Civiche Raccolte Grafiche e Fotografiche del Castello Sforzesco

Denominazione struttura conservativa - livello 2: Raccolta delle Stampe Achille Bertarelli

Tipologia struttura conservativa: museo

Altra denominazione [1 / 5]: Castello di Porta Giovia

Altra denominazione [2 / 5]: Castello di Porta Giovia

Altra denominazione [3 / 5]: Castello di Porta Giovia

Altra denominazione [4 / 5]: Castello di Porta Giovia

Altra denominazione [5 / 5]: Castello di Porta Giovia

DATI PATRIMONIALI E COLLEZIONI

INVENTARIO

Numero: Art. m. 8-23

CRONOLOGIA

CRONOLOGIA GENERICA

Secolo: sec. XVII

Frazione di secolo: secondo quarto

CRONOLOGIA SPECIFICA

Da: 1625

Validità: post

A: 1649

Validità: ante

DEFINIZIONE CULTURALE

AUTORE [1 / 2]

Ruolo: incisore

Nome di persona o ente: Castiglione Giovanni Benedetto

Tipo intestazione: P

Dati anagrafici/Periodo di attività: 1609/ 1663-1665

Codice scheda autore: H0080-00307

AUTORE [2 / 2]

Ruolo: inventore

Nome di persona o ente: Castiglione Giovanni Benedetto

Tipo intestazione: P

Dati anagrafici/Periodo di attività: 1609/ 1663-1665

Codice scheda autore: H0080-00307

STATO DELL' OPERA

Stato: terzo stato su tre

DATI TECNICI

MATERIA E TECNICA

Materia: acquaforte

MISURE

Parte: impronta

Unità: mm

Altezza: 232

Larghezza: 184

Indicazioni sul soggetto

L'erma del dio è collocata sopra un altare verso la sinistra della stampa; in primo piano si vedono, dal centro verso destra, un satiro seduto, un uomo in piedi e una donna seduta che celebrano la festa della divinità.

ara, braciere, erma, vaso, satiro

DATI ANALITICI

ISCRIZIONI [1 / 2]

Posizione: nell'angolo inferiore destro

Trascrizione: G. BENED.TO CAS./ P

ISCRIZIONI [2 / 2]

Posizione: in basso a destra

Trascrizione: Jo

CONDIZIONE GIURIDICA E VINCOLI

CONDIZIONE GIURIDICA

Indicazione generica: proprietà Ente pubblico territoriale

Indicazione specifica: Comune di Milano

Indirizzo: Piazza della Scala, 2 - 20121 Milano

FONTI E DOCUMENTI DI RIFERIMENTO

DOCUMENTAZIONE FOTOGRAFICA

Codice univoco della risorsa: SC_S_H0110-06089_IMG-0000098888

Genere: documentazione allegata

Codice identificativo: 008_023_

Collocazione del file nell'archivio locale: art\medie

Nome del file originale: 008_023_.jpg

BIBLIOGRAFIA [1 / 2]

Genere: bibliografia specifica

Autore: Bartsch A.

Titolo libro o rivista: Le peintre graveur

Luogo di edizione: Leipzig

Anno di edizione: 1854-1876

Codice scheda bibliografia: H0080-00002

V., pp., nn.: v. XXI p. 18 n. 16

BIBLIOGRAFIA [2 / 2]

Genere: bibliografia specifica

Autore: Bellini P.

Titolo libro o rivista: L'opera incisa di Giovanni Benedetto Castiglione

Luogo di edizione: Milano

Anno di edizione: 1982

Codice scheda bibliografia: H0080-00092

V., pp., nn.: p. 72 n. 10

COMPILAZIONE

COMPILAZIONE

Anno di redazione: 1997

Ente compilatore: Raccolta delle Stampe Achille Bertarelli

Nome: Bianchi, Silvia

Funzionario responsabile: Mori, Giovanna

AGGIORNAMENTO-REVISIONE [1 / 2]

Anno di aggiornamento/revisione: 2000

Nome: Zamboni, Deborah

Ente compilatore: Raccolta delle Stampe Achille Bertarelli

AGGIORNAMENTO-REVISIONE [2 / 2]

Anno di aggiornamento/revisione: 2000

Nome: Bianchi, Silvia

Ente compilatore: Raccolta delle Stampe Achille Bertarelli