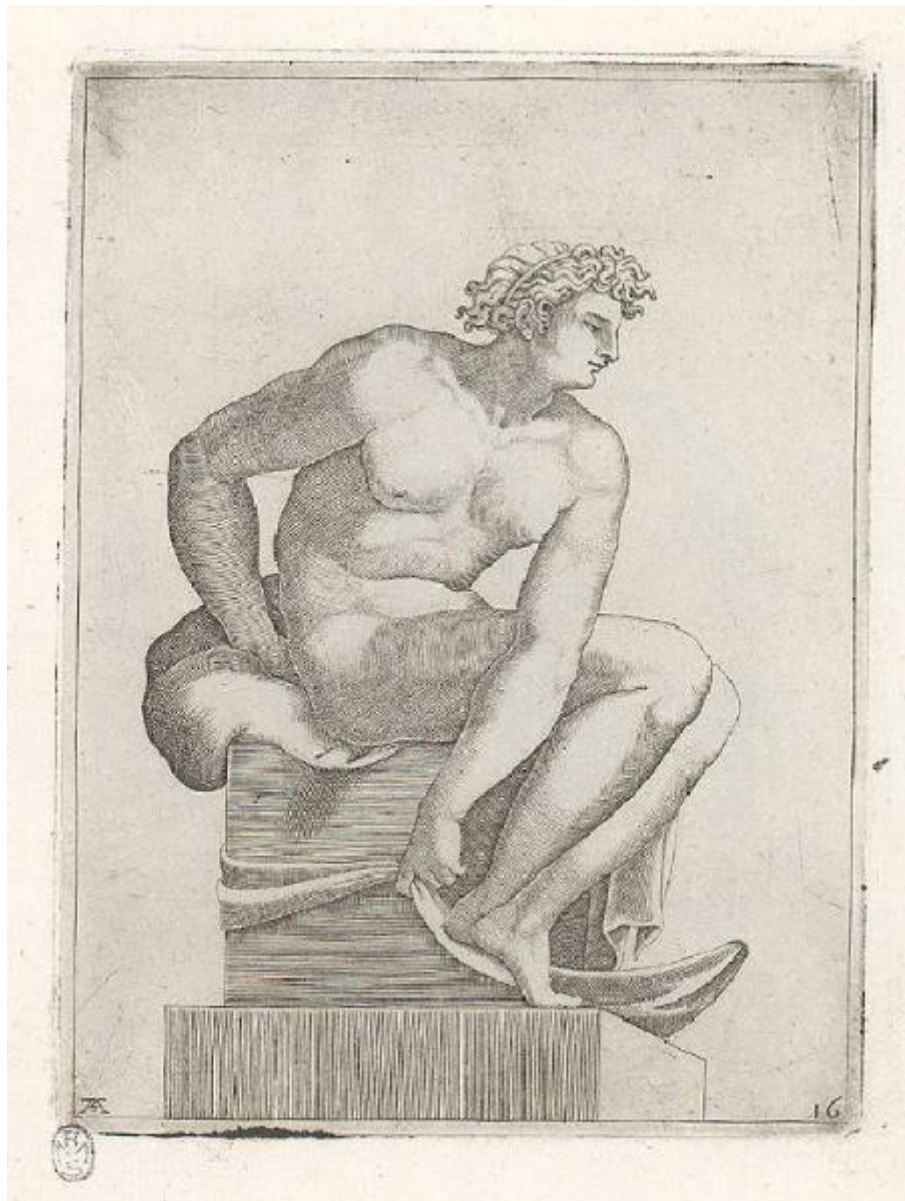


# Figure di Michelangelo dalla Cappella Sistina

Scultori Adamo; Buonarroti Michelangelo



Link risorsa: <https://www.lombardiabeniculturali.it/stampe/schede/H0110-06101/>

Scheda SIRBeC: <https://www.lombardiabeniculturali.it/stampe/schede-complete/H0110-06101/>

## **CODICI**

Unità operativa: H0110

Numero scheda: 6101

Codice scheda: H0110-06101

Tipo scheda: S

Livello ricerca: I

### **CODICE UNIVOCO**

Codice regione: 03

Numero catalogo generale: 01948360

Ente schedatore: R03/ Raccolta delle Stampe Achille Bertarelli

Ente competente: S27

## **OGGETTO**

### **OGGETTO**

Definizione: stampa

Tipologia: stampa di riproduzione

### **QUANTITA'**

Numero stampa/matrice composita o serie: 73

Disponibilità del bene: reale

### **SOGGETTO**

Categoria generale: allegorie, simboli e concetti

Identificazione: FIGURA MASCHILE NUDA

Titolo: Nudo seduto

Titolo della serie di appartenenza: Figure di Michelangelo dalla Cappella Sistina

## **LOCALIZZAZIONE GEOGRAFICO-AMMINISTRATIVA**

### **INDICAZIONE DEL CONTENITORE FISICO**

Codice del contenitore fisico: 19

Categoria del contenitore fisico: architettura

### **LOCALIZZAZIONE GEOGRAFICO-AMMINISTRATIVA ATTUALE**

Stato: Italia

Regione: Lombardia

Provincia: MI

Nome provincia: Milano

Codice ISTAT comune: 015146

Comune: Milano

### **COLLOCAZIONE SPECIFICA**

Tipologia: castello

Denominazione: Castello Sforzesco - complesso

Indirizzo: Piazza Castello

Denominazione struttura conservativa - livello 1: Civiche Raccolte Grafiche e Fotografiche del Castello Sforzesco

Denominazione struttura conservativa - livello 2: Raccolta delle Stampe Achille Bertarelli

Tipologia struttura conservativa: museo

Altra denominazione [1 / 5]: Castello di Porta Giovia

Altra denominazione [2 / 5]: Castello di Porta Giovia

Altra denominazione [3 / 5]: Castello di Porta Giovia

Altra denominazione [4 / 5]: Castello di Porta Giovia

Altra denominazione [5 / 5]: Castello di Porta Giovia

## **DATI PATRIMONIALI E COLLEZIONI**

### **INVENTARIO**

Numero: Vol. N 103, tav. 16

## **RAPPORTO**

### **RAPPORTO BENE FINALE/ORIGINALE**

Stadio bene in esame: derivazione

Bene finale/originale: affresco

Soggetto bene finale/originale: Figura di nudo

Autore bene finale/originale: Buonarroti Michelangelo

Collocazione bene finale/originale: Vaticano/ Cappella Sistina

## CRONOLOGIA

### CRONOLOGIA GENERICA

Secolo: sec. XVI

### CRONOLOGIA SPECIFICA

Da: 1563

Validità: post

A: 1565

Validità: ante

## DEFINIZIONE CULTURALE

### AUTORE [1 / 2]

Ruolo: incisore

Nome di persona o ente: Scultori Adamo

Tipo intestazione: P

Dati anagrafici/Periodo di attività: 1530 ca./ 1587

Codice scheda autore: H0080-00973

### AUTORE [2 / 2]

Ruolo: inventore

Nome di persona o ente: Buonarroti Michelangelo

Tipo intestazione: P

Dati anagrafici/Periodo di attività: 1475/ 1564

Codice scheda autore: H0080-00016

### STATO DELL' OPERA

Stato: primo stato su due

## DATI TECNICI

### MATERIA E TECNICA

Materia: bulino

### MISURE

Parte: impronta

Unità: mm

Altezza: 145

Larghezza: 111

Indicazioni sul soggetto

La stampa rappresenta una figura maschile nuda, seduta, vista di profilo verso destra. Il braccio sinistro, allungato, è portato in primo piano; il braccio destro è ripiegato dietro la schiena.

pedestallo

## DATI ANALITICI

### ISCRIZIONI [1 / 2]

Posizione: nell'angolo inferiore sinistro

Trascrizione: SA

### ISCRIZIONI [2 / 2]

Posizione: nell'angolo inferiore destro

Trascrizione: 16

## CONDIZIONE GIURIDICA E VINCOLI

### CONDIZIONE GIURIDICA

Indicazione generica: proprietà Ente pubblico territoriale

Indicazione specifica: Comune di Milano

Indirizzo: Piazza della Scala, 2 - 20121 Milano

## FONTI E DOCUMENTI DI RIFERIMENTO

### DOCUMENTAZIONE FOTOGRAFICA

Codice univoco della risorsa: SC\_S\_H0110-06101\_IMG-0000148520

Genere: documentazione allegata

Codice identificativo: 103\_016\_

Collocazione del file nell'archivio locale: volumi\n

Nome del file originale: 103\_016\_.jpg

### BIBLIOGRAFIA [1 / 3]

Genere: bibliografia specifica

Autore: Bartsch A.

Titolo libro o rivista: Le peintre graveur

Luogo di edizione: Leipzig

Anno di edizione: 1854-1876

Codice scheda bibliografia: H0080-00002

V., pp., nn.: v. XV p. 426 n. 42

### **BIBLIOGRAFIA [2 / 3]**

Genere: bibliografia specifica

Autore: Bellini P.

Titolo libro o rivista: L'opera incisa di Adamo e Diana Scultori

Luogo di edizione: Vicenza

Anno di edizione: 1991

Codice scheda bibliografia: H0080-00093

V., pp., nn.: p. 73 n. 36

### **BIBLIOGRAFIA [3 / 3]**

Genere: bibliografia specifica

Autore: Moltedo A.

Titolo libro o rivista: La Sistina riprodotta

Luogo di edizione: Roma

Anno di edizione: 1991

Codice scheda bibliografia: H0080-00281

V., pp., nn.: p. 84 n. 19/16

## **COMPILAZIONE**

### **COMPILAZIONE**

Anno di redazione: 1997

Ente compilatore: Raccolta delle Stampe Achille Bertarelli

Nome: Bianchi, Silvia

Funzionario responsabile: Mori, Giovanna

### **AGGIORNAMENTO-REVISIONE [1 / 2]**

Nome: Zamboni, Deborah

Ente compilatore: Raccolta delle Stampe Achille Bertarelli

### **AGGIORNAMENTO-REVISIONE [2 / 2]**

Nome: Bianchi, Silvia

Ente compilatore: Raccolta delle Stampe Achille Bertarelli