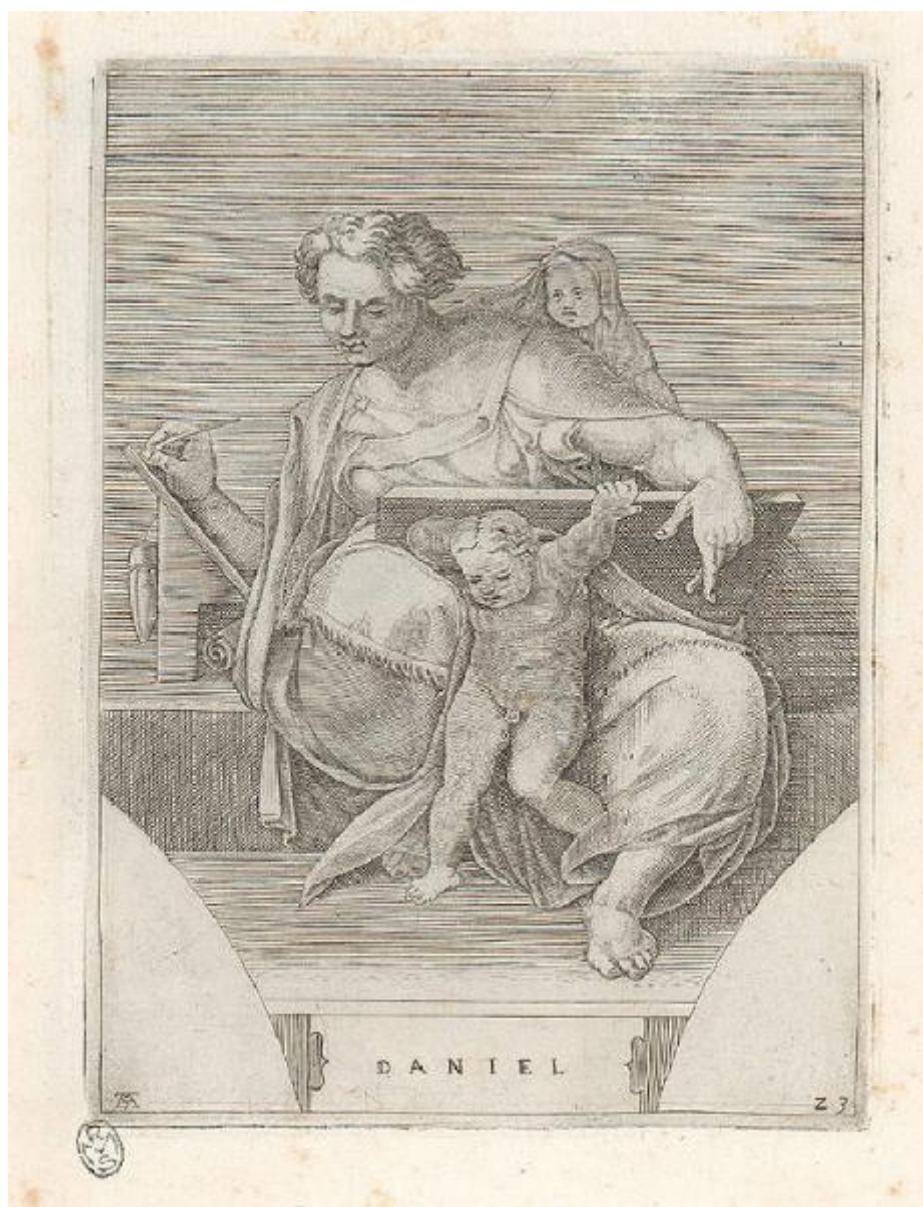


Figure di Michelangelo dalla Cappella Sistina

Scultori Adamo; Buonarroti Michelangelo



Link risorsa: <https://www.lombardiabeniculturali.it/stampe/schede/H0110-06108/>

Scheda SIRBeC: <https://www.lombardiabeniculturali.it/stampe/schede-complete/H0110-06108/>

CODICI

Unità operativa: H0110

Numero scheda: 6108

Codice scheda: H0110-06108

Tipo scheda: S

Livello ricerca: I

CODICE UNIVOCO

Codice regione: 03

Numero catalogo generale: 01948367

Ente schedatore: R03/ Raccolta delle Stampe Achille Bertarelli

Ente competente: S27

OGGETTO

OGGETTO

Definizione: stampa

Tipologia: stampa di riproduzione

QUANTITA'

Numero stampa/matrice composita o serie: 73

Disponibilità del bene: reale

SOGGETTO

Categoria generale: sacro

Identificazione: DANIELE

Titolo: Il Profeta Daniele

Titolo della serie di appartenenza: Figure di Michelangelo dalla Cappella Sistina

LOCALIZZAZIONE GEOGRAFICO-AMMINISTRATIVA

INDICAZIONE DEL CONTENITORE FISICO

Codice del contenitore fisico: 19

Categoria del contenitore fisico: architettura

LOCALIZZAZIONE GEOGRAFICO-AMMINISTRATIVA ATTUALE

Stato: Italia

Regione: Lombardia

Provincia: MI

Nome provincia: Milano

Codice ISTAT comune: 015146

Comune: Milano

COLLOCAZIONE SPECIFICA

Tipologia: castello

Denominazione: Castello Sforzesco - complesso

Indirizzo: Piazza Castello

Denominazione struttura conservativa - livello 1: Civiche Raccolte Grafiche e Fotografiche del Castello Sforzesco

Denominazione struttura conservativa - livello 2: Raccolta delle Stampe Achille Bertarelli

Tipologia struttura conservativa: museo

Altra denominazione [1 / 5]: Castello di Porta Giovia

Altra denominazione [2 / 5]: Castello di Porta Giovia

Altra denominazione [3 / 5]: Castello di Porta Giovia

Altra denominazione [4 / 5]: Castello di Porta Giovia

Altra denominazione [5 / 5]: Castello di Porta Giovia

DATI PATRIMONIALI E COLLEZIONI

INVENTARIO

Numero: Vol. N 103, tav. 23

RAPPORTO

RAPPORTO BENE FINALE/ORIGINALE

Stadio bene in esame: derivazione

Bene finale/originale: affresco

Soggetto bene finale/originale: Il Profeta Daniele

Autore bene finale/originale: Buonarroti Michelangelo

Collocazione bene finale/originale: Vaticano/ Cappella Sistina

CRONOLOGIA

CRONOLOGIA GENERICA

Secolo: sec. XVI

CRONOLOGIA SPECIFICA

Da: 1563

Validità: post

A: 1565

Validità: ante

DEFINIZIONE CULTURALE

AUTORE [1 / 2]

Ruolo: incisore

Nome di persona o ente: Scultori Adamo

Tipo intestazione: P

Dati anagrafici/Periodo di attività: 1530 ca./ 1587

Codice scheda autore: H0080-00973

AUTORE [2 / 2]

Ruolo: inventore

Nome di persona o ente: Buonarroti Michelangelo

Tipo intestazione: P

Dati anagrafici/Periodo di attività: 1475/ 1564

Codice scheda autore: H0080-00016

STATO DELL' OPERA

Stato: primo stato su due

DATI TECNICI

MATERIA E TECNICA

Materia: bulino

MISURE

Parte: impronta

Unità: mm

Altezza: 144

Larghezza: 108

Indicazioni sul soggetto

La stampa rappresenta il Profeta nell'atto di scrivere sul libro, mentre un bimbo gli regge una tavola; un altro bimbo si trova alle spalle del Profeta.

libro, tavoletta, bambino

DATI ANALITICI

ISCRIZIONI [1 / 3]

Posizione: in basso al centro

Trascrizione: DANIEL

ISCRIZIONI [2 / 3]

Posizione: nell'angolo inferiore sinistro

Trascrizione: A.S.

ISCRIZIONI [3 / 3]

Posizione: nell'angolo inferiore destro

Trascrizione: 23

CONDIZIONE GIURIDICA E VINCOLI

CONDIZIONE GIURIDICA

Indicazione generica: proprietà Ente pubblico territoriale

Indicazione specifica: Comune di Milano

Indirizzo: Piazza della Scala, 2 - 20121 Milano

FONTI E DOCUMENTI DI RIFERIMENTO

DOCUMENTAZIONE FOTOGRAFICA

Codice univoco della risorsa: SC_S_H0110-06108_IMG-0000098905

Genere: documentazione allegata

Codice identificativo: 103_023_

Collocazione del file nell'archivio locale: volumi\

Nome del file originale: 103_023_.jpg

BIBLIOGRAFIA [1 / 3]

Genere: bibliografia specifica

Autore: Bartsch A.

Titolo libro o rivista: Le peintre graveur

Luogo di edizione: Leipzig

Anno di edizione: 1854-1876

Codice scheda bibliografia: H0080-00002

V., pp., nn.: v. XV p. 426 n. 49

BIBLIOGRAFIA [2 / 3]

Genere: bibliografia specifica

Autore: Bellini P.

Titolo libro o rivista: L'opera incisa di Adamo e Diana Scultori

Luogo di edizione: Vicenza

Anno di edizione: 1991

Codice scheda bibliografia: H0080-00093

V., pp., nn.: p. 77 n. 43

BIBLIOGRAFIA [3 / 3]

Genere: bibliografia specifica

Autore: Moltedo A.

Titolo libro o rivista: La Sistina riprodotta

Luogo di edizione: Roma

Anno di edizione: 1991

Codice scheda bibliografia: H0080-00281

V., pp., nn.: p. 87 n. 19/23

COMPILAZIONE

COMPILAZIONE

Anno di redazione: 1997

Ente compilatore: Raccolta delle Stampe Achille Bertarelli

Nome: Bianchi, Silvia

Funzionario responsabile: Mori, Giovanna

AGGIORNAMENTO-REVISIONE

Nome: Zamboni, Deborah

Ente compilatore: Raccolta delle Stampe Achille Bertarelli