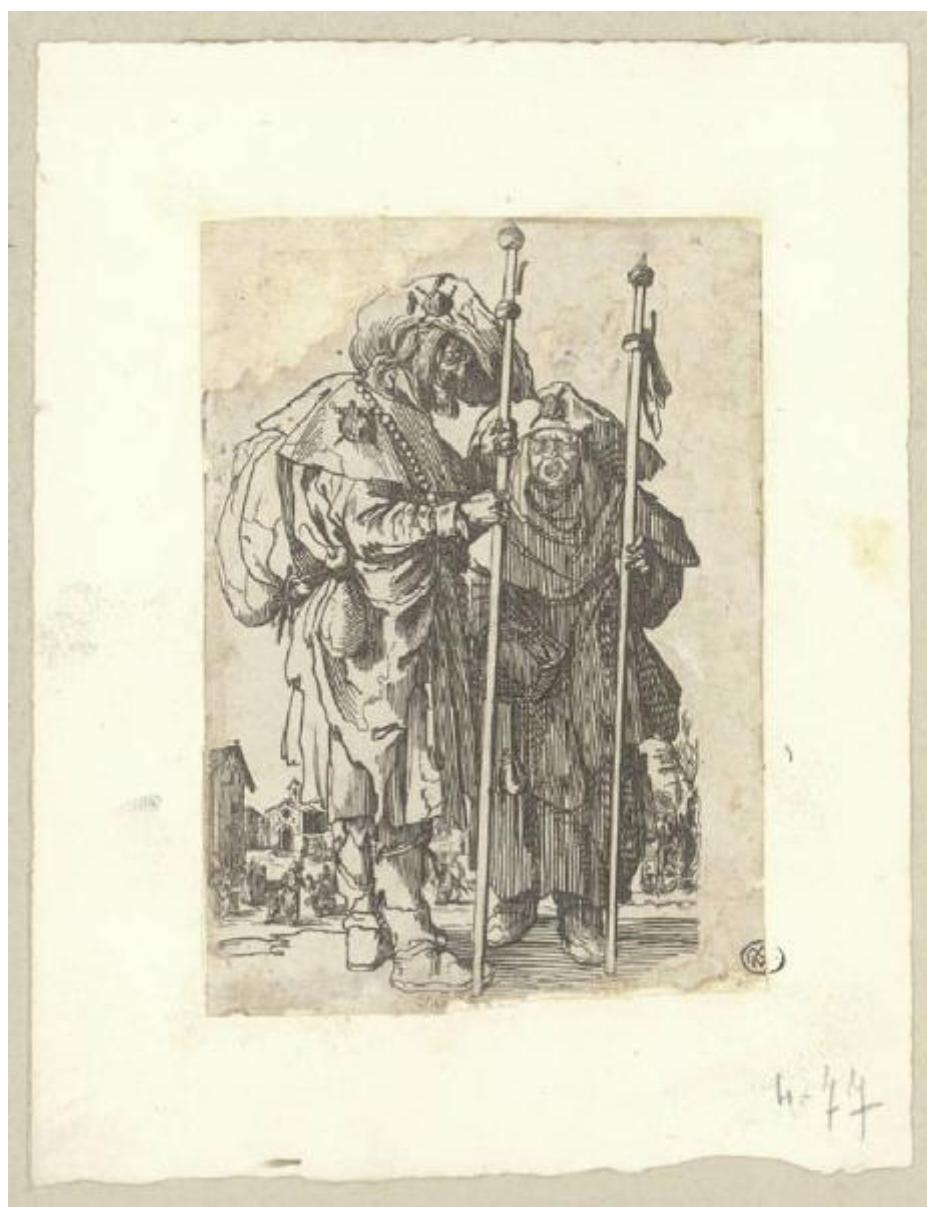


I due pellegrini

Anonimo; Callot Jacques



Link risorsa: <https://www.lombardiabeniculturali.it/stampe/schede/H0110-06183/>

Scheda SIRBeC: <https://www.lombardiabeniculturali.it/stampe/schede-complete/H0110-06183/>

CODICI

Unità operativa: H0110

Numero scheda: 6183

Codice scheda: H0110-06183

Tipo scheda: S

Livello ricerca: I

CODICE UNIVOCO

Codice regione: 03

Numero catalogo generale: 01948442

Ente schedatore: R03/ Raccolta delle Stampe Achille Bertarelli

Ente competente: S27

OGGETTO

OGGETTO

Definizione: stampa

Disponibilità del bene: reale

SOGGETTO

Titolo: I due pellegrini

LOCALIZZAZIONE GEOGRAFICO-AMMINISTRATIVA

INDICAZIONE DEL CONTENITORE FISICO

Codice del contenitore fisico: 19

Categoria del contenitore fisico: architettura

LOCALIZZAZIONE GEOGRAFICO-AMMINISTRATIVA ATTUALE

Stato: Italia

Regione: Lombardia

Provincia: MI

Nome provincia: Milano

Codice ISTAT comune: 015146

Comune: Milano

COLLOCAZIONE SPECIFICA

Tipologia: castello

Denominazione: Castello Sforzesco - complesso

Indirizzo: Piazza Castello

Denominazione struttura conservativa - livello 1: Civiche Raccolte Grafiche e Fotografiche del Castello Sforzesco

Denominazione struttura conservativa - livello 2: Raccolta delle Stampe Achille Bertarelli

Tipologia struttura conservativa: museo

Altra denominazione [1 / 5]: Castello di Porta Giovia

Altra denominazione [2 / 5]: Castello di Porta Giovia

Altra denominazione [3 / 5]: Castello di Porta Giovia

Altra denominazione [4 / 5]: Castello di Porta Giovia

Altra denominazione [5 / 5]: Castello di Porta Giovia

DATI PATRIMONIALI E COLLEZIONI

INVENTARIO

Numero: Art. p. 4-77

RAPPORTO

RAPPORTO BENE FINALE/ORIGINALE

Stadio bene in esame: copia

Bene finale/originale: stampa

Soggetto bene finale/originale: I due pellegrini

Autore bene finale/originale: Callot Jacques

CRONOLOGIA

CRONOLOGIA GENERICA

Secolo: sec. XVIII (?)

CRONOLOGIA SPECIFICA

Da: 1700

Validità: post

A: 1799

Validità: ante

DEFINIZIONE CULTURALE

AUTORE [1 / 2]

Ruolo: incisore

Nome di persona o ente: Anonimo

Tipo intestazione: P

AUTORE [2 / 2]

Ruolo: inventore

Nome di persona o ente: Callot Jacques

Tipo intestazione: P

Dati anagrafici/Periodo di attività: 1592/ 1635

Codice scheda autore: H0080-00607

STATO DELL' OPERA

Stato: imprecisabile

DATI TECNICI

MATERIA E TECNICA

Materia: acquaforte

MISURE

Parte: impronta

Unità: mm

Altezza: 145

Larghezza: 98

Indicazioni sul soggetto

La stampa mostra un uomo e una donna che portano la conchiglia e il bastone del pellegrino. La donna è vista frontalmente a destra, con il viso contratto in una smorfia e la bocca aperta. L' uomo è visto di profilo a sinistra, volto verso destra. Lo sfondo è neutro, è rappresentato solo il terreno su cui i due pellegrini posano i piedi.
bastone, conchiglia, copricapo, calzatura, borsa

DATI ANALITICI

ISCRIZIONI [1 / 2]

Posizione: nell'angolo inferiore sinistro

Trascrizione: 176

ISCRIZIONI [2 / 2]

Posizione: nell'angolo inferiore destro

Trascrizione: 13

CONDIZIONE GIURIDICA E VINCOLI

CONDIZIONE GIURIDICA

Indicazione generica: proprietà Ente pubblico territoriale

Indicazione specifica: Comune di Milano

Indirizzo: Piazza della Scala, 2 - 20121 Milano

FONTI E DOCUMENTI DI RIFERIMENTO

DOCUMENTAZIONE FOTOGRAFICA

Codice univoco della risorsa: SC_S_H0110-06183_IMG-0000098978

Genere: documentazione allegata

Codice identificativo: 004_077_

Collocazione del file nell'archivio locale: art\piccole

Nome del file originale: 004_077_.jpg

BIBLIOGRAFIA

Genere: bibliografia specifica

Titolo libro o rivista

Catalogo delle stampe in rame, in legno, ec., [...] Le quali si lavorano in Bassano presso la ditta di Giuseppe Remondini e Figli

Luogo di edizione: Venezia (?)

Anno di edizione: 1784

Codice scheda bibliografia: H0080-00290

V., pp., nn.: p. XXII n. 176

COMPILAZIONE

COMPILAZIONE

Anno di redazione: 1997

Ente compilatore: Raccolta delle Stampe Achille Bertarelli

Nome: Bianchi, Silvia

Funzionario responsabile: Mori, Giovanna

AGGIORNAMENTO-REVISIONE

Anno di aggiornamento/revisione: 2000

Nome: Zamboni, Deborah

Ente compilatore: Raccolta delle Stampe Achille Bertarelli