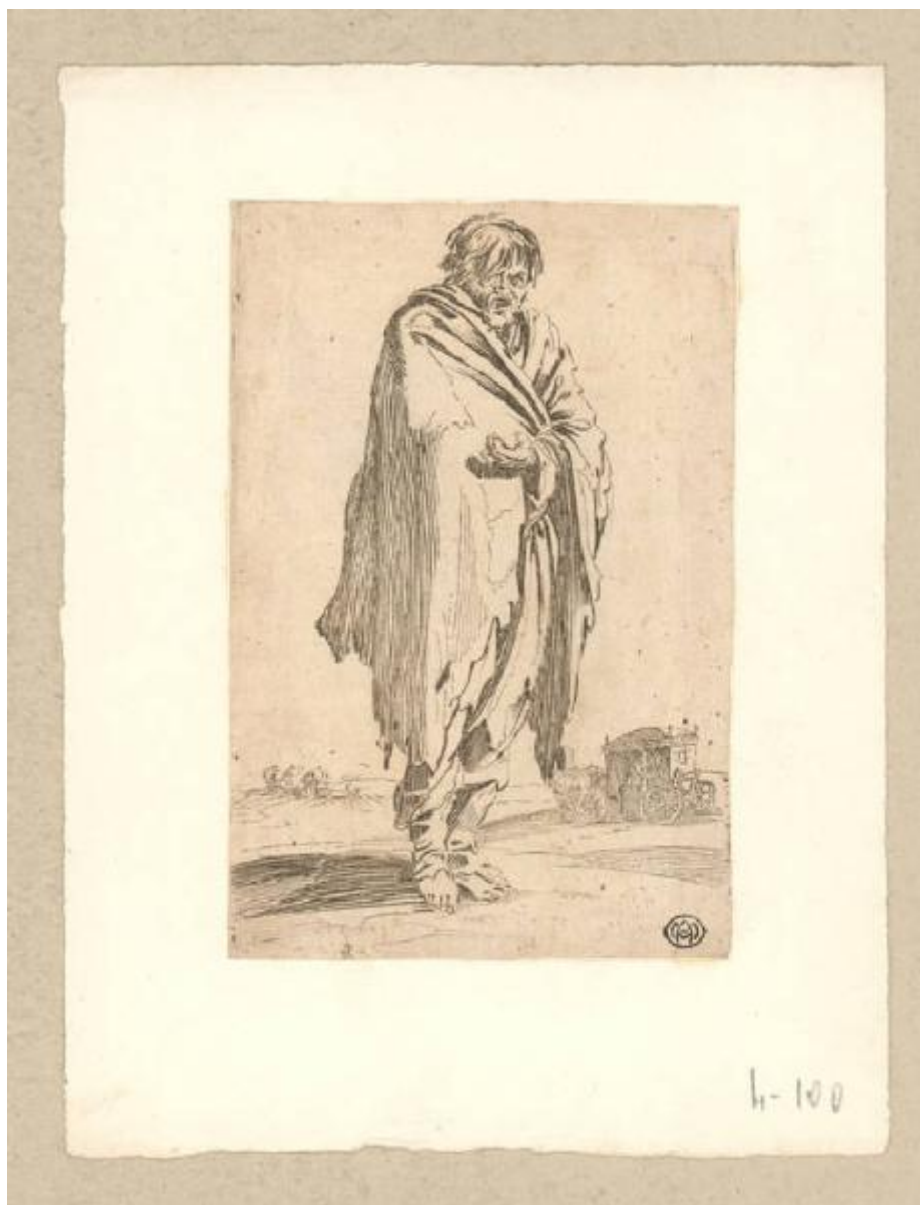


# Il mendicante con la testa scoperta e i piedi nudi

Anonimo; Callot Jacques



Link risorsa: <https://www.lombardiabeniculturali.it/stampe/schede/H0110-06226/>

Scheda SIRBeC: <https://www.lombardiabeniculturali.it/stampe/schede-complete/H0110-06226/>

## **CODICI**

Unità operativa: H0110

Numero scheda: 6226

Codice scheda: H0110-06226

Tipo scheda: S

Livello ricerca: I

### **CODICE UNIVOCO**

Codice regione: 03

Numero catalogo generale: 01948485

Ente schedatore: R03/ Raccolta delle Stampe Achille Bertarelli

Ente competente: S27

## **OGGETTO**

### **OGGETTO**

Definizione: stampa

Disponibilità del bene: reale

### **SOGGETTO**

Titolo: Il mendicante con la testa scoperta e i piedi nudi

## **LOCALIZZAZIONE GEOGRAFICO-AMMINISTRATIVA**

### **INDICAZIONE DEL CONTENITORE FISICO**

Codice del contenitore fisico: 19

Categoria del contenitore fisico: architettura

### **LOCALIZZAZIONE GEOGRAFICO-AMMINISTRATIVA ATTUALE**

Stato: Italia

Regione: Lombardia

Provincia: MI

Nome provincia: Milano

Codice ISTAT comune: 015146

Comune: Milano

## COLLOCAZIONE SPECIFICA

Tipologia: castello

Denominazione: Castello Sforzesco - complesso

Indirizzo: Piazza Castello

Denominazione struttura conservativa - livello 1: Civiche Raccolte Grafiche e Fotografiche del Castello Sforzesco

Denominazione struttura conservativa - livello 2: Raccolta delle Stampe Achille Bertarelli

Tipologia struttura conservativa: museo

Altra denominazione [1 / 5]: Castello di Porta Giovia

Altra denominazione [2 / 5]: Castello di Porta Giovia

Altra denominazione [3 / 5]: Castello di Porta Giovia

Altra denominazione [4 / 5]: Castello di Porta Giovia

Altra denominazione [5 / 5]: Castello di Porta Giovia

## DATI PATRIMONIALI E COLLEZIONI

### INVENTARIO

Numero: Art. p. 4-100

## RAPPORTO

### RAPPORTO BENE FINALE/ORIGINALE

Stadio bene in esame: copia

Bene finale/originale: stampa

Soggetto bene finale/originale: Il mendicante con la testa scoperta e i piedi nudi

Autore bene finale/originale: Callot Jacques

## CRONOLOGIA

### CRONOLOGIA GENERICA

Secolo: sec. XVII

### CRONOLOGIA SPECIFICA

Da: 1600

Validità: post

A: 1699

Validità: ante

## DEFINIZIONE CULTURALE

### AUTORE [1 / 2]

Ruolo: incisore

Nome di persona o ente: Anonimo

Tipo intestazione: P

### AUTORE [2 / 2]

Ruolo: inventore

Nome di persona o ente: Callot Jacques

Tipo intestazione: P

Dati anagrafici/Periodo di attività: 1592/ 1635

Codice scheda autore: H0080-00607

### STATO DELL' OPERA

Stato: imprecisabile

## DATI TECNICI

### MATERIA E TECNICA

Materia: acquaforte

### MISURE

Parte: impronta

Unità: mm

Altezza: 140

Larghezza: 92

Indicazioni sul soggetto

Il mendicante è visto quasi frontalmente, leggermente volto verso la destra della stampa. E' avvolto in un mantello da cui esce la mano sinistra aperta in atto di elemosinare qualcosa. Le unghie della mano sembrano artigli, folti capelli ricadono sul viso, la bocca è aperta a chiedere l'elemosina. Sullo sfondo si vedono elementi di paesaggio e una carrozza che non compaiono nell' originale.

## CONDIZIONE GIURIDICA E VINCOLI

### CONDIZIONE GIURIDICA

Indicazione generica: proprietà Ente pubblico territoriale

Indicazione specifica: Comune di Milano

Indirizzo: Piazza della Scala, 2 - 20121 Milano

## **FONTI E DOCUMENTI DI RIFERIMENTO**

### **DOCUMENTAZIONE FOTOGRAFICA**

Codice univoco della risorsa: SC\_S\_H0110-06226\_IMG-0000099021

Genere: documentazione allegata

Codice identificativo: 004\_100\_

Collocazione del file nell'archivio locale: art\piccole

Nome del file originale: 004\_100\_.jpg

## **COMPILAZIONE**

### **COMPILAZIONE**

Anno di redazione: 1997

Ente compilatore: Raccolta delle Stampe Achille Bertarelli

Nome: Bianchi, Silvia

Funzionario responsabile: Mori, Giovanna

### **AGGIORNAMENTO-REVISIONE [1 / 2]**

Anno di aggiornamento/revisione: 2000

Nome: Zamboni, Deborah

Ente compilatore: Raccolta delle Stampe Achille Bertarelli

### **AGGIORNAMENTO-REVISIONE [2 / 2]**

Anno di aggiornamento/revisione: 2000

Nome: Bianchi, Silvia

Ente compilatore: Raccolta delle Stampe Achille Bertarelli