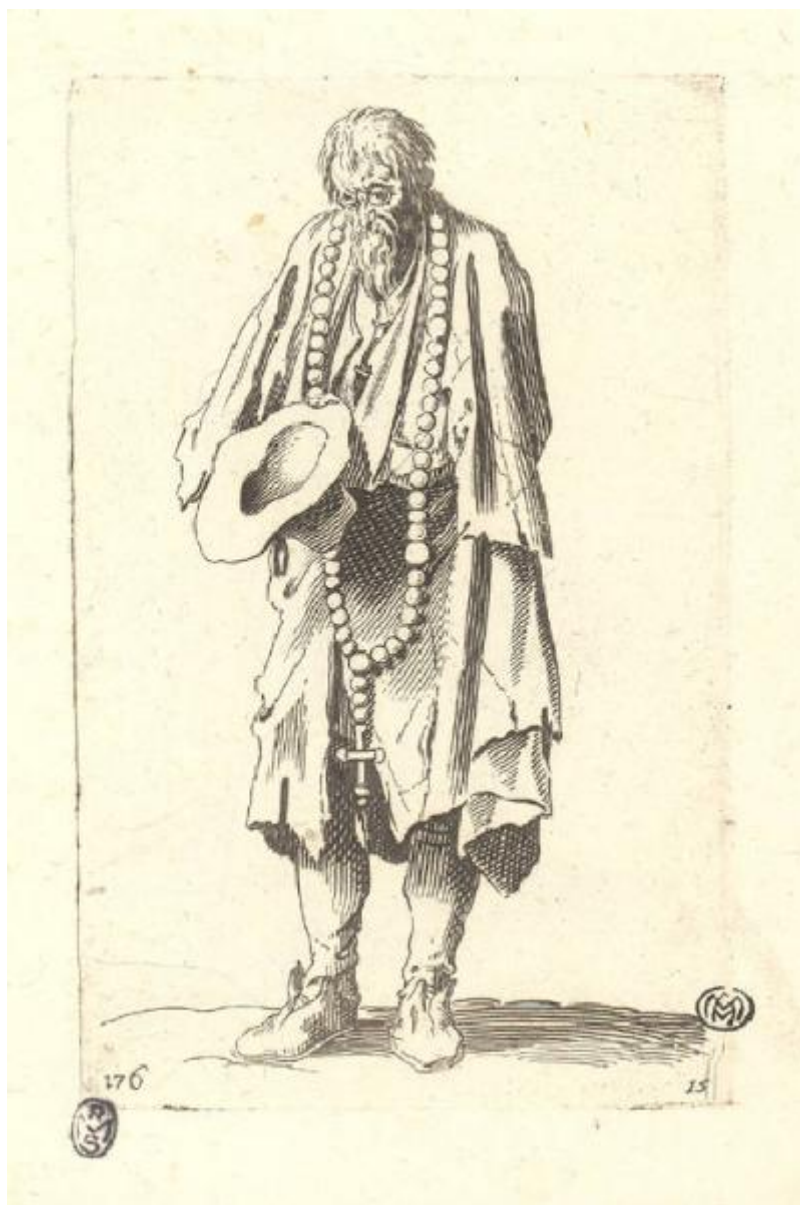


# Il mendicante con il rosario

Anonimo; Callot Jacques



Link risorsa: <https://www.lombardiabeniculturali.it/stampe/schede/H0110-06319/>

Scheda SIRBeC: <https://www.lombardiabeniculturali.it/stampe/schede-complete/H0110-06319/>

## **CODICI**

Unità operativa: H0110

Numero scheda: 6319

Codice scheda: H0110-06319

Tipo scheda: S

Livello ricerca: I

### **CODICE UNIVOCO**

Codice regione: 03

Numero catalogo generale: 01948578

Ente schedatore: R03/ Raccolta delle Stampe Achille Bertarelli

Ente competente: S27

## **OGGETTO**

### **OGGETTO**

Definizione: stampa

Disponibilità del bene: reale

### **SOGGETTO**

Titolo: Il mendicante con il rosario

## **LOCALIZZAZIONE GEOGRAFICO-AMMINISTRATIVA**

### **INDICAZIONE DEL CONTENITORE FISICO**

Codice del contenitore fisico: 19

Categoria del contenitore fisico: architettura

### **LOCALIZZAZIONE GEOGRAFICO-AMMINISTRATIVA ATTUALE**

Stato: Italia

Regione: Lombardia

Provincia: MI

Nome provincia: Milano

Codice ISTAT comune: 015146

Comune: Milano

## COLLOCAZIONE SPECIFICA

Tipologia: castello

Denominazione: Castello Sforzesco - complesso

Indirizzo: Piazza Castello

Denominazione struttura conservativa - livello 1: Civiche Raccolte Grafiche e Fotografiche del Castello Sforzesco

Denominazione struttura conservativa - livello 2: Raccolta delle Stampe Achille Bertarelli

Tipologia struttura conservativa: museo

Altra denominazione [1 / 5]: Castello di Porta Giovia

Altra denominazione [2 / 5]: Castello di Porta Giovia

Altra denominazione [3 / 5]: Castello di Porta Giovia

Altra denominazione [4 / 5]: Castello di Porta Giovia

Altra denominazione [5 / 5]: Castello di Porta Giovia

## DATI PATRIMONIALI E COLLEZIONI

### INVENTARIO

Numero: Vol. L 142, tav. 15

## RAPPORTO

### RAPPORTO BENE FINALE/ORIGINALE

Stadio bene in esame: copia

Bene finale/originale: stampa

Soggetto bene finale/originale: Il mendicante con il rosario

Autore bene finale/originale: Callot Jacques

## CRONOLOGIA

### CRONOLOGIA GENERICA

Secolo: sec. XVII (?)

### CRONOLOGIA SPECIFICA

Da: 1600

Validità: post

A: 1699

Validità: ante

## DEFINIZIONE CULTURALE

### AUTORE [1 / 2]

Ruolo: incisore

Nome di persona o ente: Anonimo

Tipo intestazione: P

### AUTORE [2 / 2]

Ruolo: inventore

Nome di persona o ente: Callot Jacques

Tipo intestazione: P

Dati anagrafici/Periodo di attività: 1592/ 1635

Codice scheda autore: H0080-00607

## AMBITO CULTURALE

Denominazione: ambito italiano

Riferimento all'intervento: incisore

## STATO DELL' OPERA

Stato: imprecisabile

## DATI TECNICI

### MATERIA E TECNICA

Materia: acquaforte

### MISURE

Parte: impronta

Unità: mm

Altezza: 136

Larghezza: 86

Indicazioni sul soggetto

Il mendicante è visto quasi frontalmente, leggermente volto verso la sinistra della stampa, e tende il cappello per chiedere la carità ai passanti. Dal collo gli pende un lungo e grosso rosario.  
copricapo, calzatura, rosario

## DATI ANALITICI

### **ISCRIZIONI [1 / 2]**

Posizione: in basso a sinistra

Trascrizione: 176

### **ISCRIZIONI [2 / 2]**

Posizione: nell'angolo inferiore destro

Trascrizione: 15

## **CONDIZIONE GIURIDICA E VINCOLI**

### **CONDIZIONE GIURIDICA**

Indicazione generica: proprietà Ente pubblico territoriale

Indicazione specifica: Comune di Milano

Indirizzo: Piazza della Scala, 2 - 20121 Milano

## **FONTI E DOCUMENTI DI RIFERIMENTO**

### **DOCUMENTAZIONE FOTOGRAFICA**

Codice univoco della risorsa: SC\_S\_H0110-06319\_IMG-0000099114

Genere: documentazione allegata

Codice identificativo: 142\_015\_

Collocazione del file nell'archivio locale: volumi\l

Nome del file originale: 142\_015\_.jpg

### **BIBLIOGRAFIA**

Genere: bibliografia specifica

Titolo libro o rivista

Catalogo delle stampe in rame, in legno, ec., [...] Le quali si lavorano in Bassano presso la ditta di Giuseppe Remondini e Figli

Luogo di edizione: Venezia (?)

Anno di edizione: 1784

Codice scheda bibliografia: H0080-00290

V., pp., nn.: p. XXII n. 176

## **COMPILAZIONE**

### **COMPILAZIONE**

Anno di redazione: 1997

Ente compilatore: Raccolta delle Stampe Achille Bertarelli

Nome: Bianchi, Silvia

Funzionario responsabile: Mori, Giovanna

**AGGIORNAMENTO-REVISIONE [1 / 2]**

Anno di aggiornamento/revisione: 2000

Nome: Bianchi, Silvia

Ente compilatore: Raccolta delle Stampe Achille Bertarelli

**AGGIORNAMENTO-REVISIONE [2 / 2]**

Anno di aggiornamento/revisione: 2000

Nome: Zamboni, Deborah

Ente compilatore: Raccolta delle Stampe Achille Bertarelli