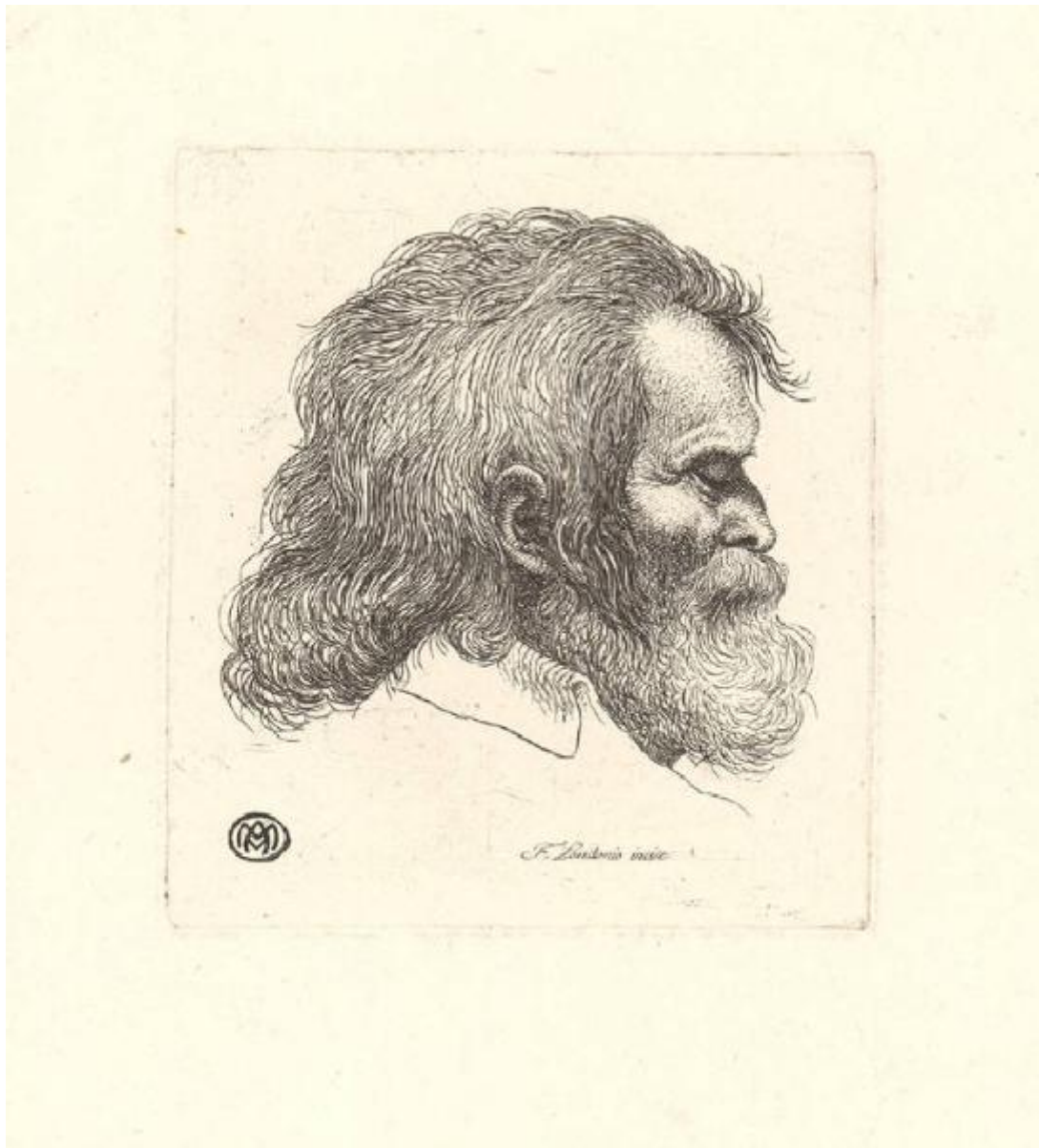


Serie di cinque studi

Londonio Francesco



Link risorsa: <https://www.lombardiabeniculturali.it/stampe/schede/H0110-06516/>

Scheda SIRBeC: <https://www.lombardiabeniculturali.it/stampe/schede-complete/H0110-06516/>

CODICI

Unità operativa: H0110

Numero scheda: 6516

Codice scheda: H0110-06516

Tipo scheda: S

Livello ricerca: I

CODICE UNIVOCO

Codice regione: 03

Numero catalogo generale: 01948775

Ente schedatore: R03/ Raccolta delle Stampe Achille Bertarelli

Ente competente: S27

OGGETTO

OGGETTO

Definizione: stampa

QUANTITA'

Numero stampa/matrice composita o serie: 5

Disponibilità del bene: reale

SOGGETTO

Titolo: Testa di vecchio di profilo

Titolo della serie di appartenenza: Serie di cinque studi

LOCALIZZAZIONE GEOGRAFICO-AMMINISTRATIVA

INDICAZIONE DEL CONTENITORE FISICO

Codice del contenitore fisico: 19

Categoria del contenitore fisico: architettura

LOCALIZZAZIONE GEOGRAFICO-AMMINISTRATIVA ATTUALE

Stato: Italia

Regione: Lombardia

Provincia: MI

Nome provincia: Milano

Codice ISTAT comune: 015146

Comune: Milano

COLLOCAZIONE SPECIFICA

Tipologia: castello

Denominazione: Castello Sforzesco - complesso

Indirizzo: Piazza Castello

Denominazione struttura conservativa - livello 1: Civiche Raccolte Grafiche e Fotografiche del Castello Sforzesco

Denominazione struttura conservativa - livello 2: Raccolta delle Stampe Achille Bertarelli

Tipologia struttura conservativa: museo

DATI PATRIMONIALI E COLLEZIONI

INVENTARIO

Numero: Art. p. 15-78

CRONOLOGIA

CRONOLOGIA GENERICA

Secolo: sec. XVIII

Frazione di secolo: terzo quarto

CRONOLOGIA SPECIFICA

Da: 1750

Validità: post

A: 1774

Validità: ante

DEFINIZIONE CULTURALE

AUTORE

Ruolo: incisore

Nome di persona o ente: Londonio Francesco

Tipo intestazione: P

Dati anagrafici/Periodo di attività: 1723/ 1786

Codice scheda autore: H0080-00367

STATO DELL' OPERA

Stato: stato unico

DATI TECNICI

MATERIA E TECNICA

Materia: acquaforte

MISURE

Parte: impronta

Unità: mm

Altezza: 96

Larghezza: 88

Indicazioni sul soggetto

La stampa raffigura una testa di vecchio, con i capelli lunghi e la barba, vista di profilo verso destra.

DATI ANALITICI

ISCRIZIONI

Posizione: in basso verso destra

Trascrizione: F. Londonio incise

CONDIZIONE GIURIDICA E VINCOLI

CONDIZIONE GIURIDICA

Indicazione generica: proprietà Ente pubblico territoriale

Indicazione specifica: Comune di Milano

Indirizzo: Piazza della Scala, 2 - 20121 Milano

FONTI E DOCUMENTI DI RIFERIMENTO

DOCUMENTAZIONE FOTOGRAFICA

Codice univoco della risorsa: SC_S_H0110-06516_IMG-0000099311

Genere: documentazione allegata

Codice identificativo: 015_078_

Collocazione del file nell'archivio locale: art\piccole

Nome del file originale: 015_078_.jpg

BIBLIOGRAFIA [1 / 2]

Genere: bibliografia specifica

Autore: Bohm I.

Titolo libro o rivista: Rivista d'arte

Titolo contributo: Pittori Milanesi del Settecento: Francesco Londonio

Luogo di edizione: Firenze

Anno di edizione: 1934

Codice scheda bibliografia: H0080-00237

V., pp., nn.: p. 258 n. 2

BIBLIOGRAFIA [2 / 2]

Genere: bibliografia specifica

Autore: Scola M.

Titolo libro o rivista: Catalogo ragionato delle incisioni di Francesco Londonio

Luogo di edizione: Milano

Anno di edizione: 1994

Codice scheda bibliografia: H0080-00173

V., pp., nn.: p. 36 n. 27

COMPILAZIONE

COMPILAZIONE

Anno di redazione: 1997

Ente compilatore: Raccolta delle Stampe Achille Bertarelli

Nome: Bianchi, Silvia

Funzionario responsabile: Mori, Giovanna

AGGIORNAMENTO-REVISIONE

Nome: Zamboni, Deborah

Ente compilatore: Raccolta delle Stampe Achille Bertarelli