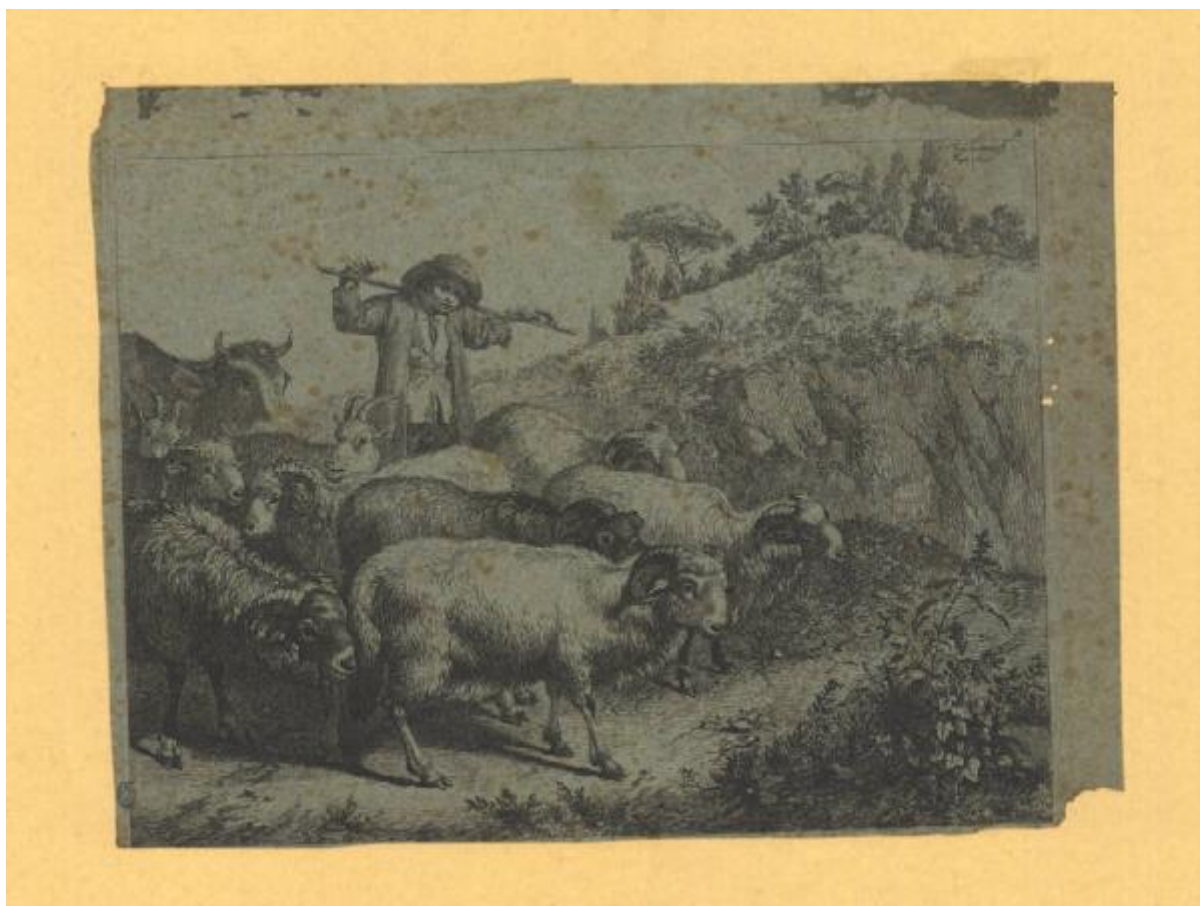


## Serie di dodici incisioni dedicate a Lord D'Exeter

Londonio Francesco



Link risorsa: <https://www.lombardiabeniculturali.it/stampe/schede/H0110-06557/>

Scheda SIRBeC: <https://www.lombardiabeniculturali.it/stampe/schede-complete/H0110-06557/>

## CODICI

Unità operativa: H0110

Numero scheda: 6557

Codice scheda: H0110-06557

Tipo scheda: S

Livello ricerca: I

## CODICE UNIVOCO

Codice regione: 03

Numero catalogo generale: 01948816

Ente schedatore: R03/ Raccolta delle Stampe Achille Bertarelli

Ente competente: S27

## OGGETTO

### OGGETTO

Definizione: stampa smarginata

Tipologia: stampa di invenzione

### QUANTITA'

Numero stampa/matrice composita o serie: 12

Disponibilità del bene: reale

### SOGGETTO

Titolo: Pastorello con gregge

Titolo della serie di appartenenza: Serie di dodici incisioni dedicate a Lord D'Exeter

## LOCALIZZAZIONE GEOGRAFICO-AMMINISTRATIVA

### INDICAZIONE DEL CONTENITORE FISICO

Codice del contenitore fisico: 19

Categoria del contenitore fisico: architettura

### LOCALIZZAZIONE GEOGRAFICO-AMMINISTRATIVA ATTUALE

Stato: Italia

Regione: Lombardia

Provincia: MI

Nome provincia: Milano

Codice ISTAT comune: 015146

Comune: Milano

### **COLLOCAZIONE SPECIFICA**

Tipologia: castello

Denominazione: Castello Sforzesco - complesso

Indirizzo: Piazza Castello

Denominazione struttura conservativa - livello 1: Civiche Raccolte Grafiche e Fotografiche del Castello Sforzesco

Denominazione struttura conservativa - livello 2: Raccolta delle Stampe Achille Bertarelli

Tipologia struttura conservativa: museo

Altra denominazione [1 / 5]: Castello di Porta Giovia

Altra denominazione [2 / 5]: Castello di Porta Giovia

Altra denominazione [3 / 5]: Castello di Porta Giovia

Altra denominazione [4 / 5]: Castello di Porta Giovia

Altra denominazione [5 / 5]: Castello di Porta Giovia

## **DATI PATRIMONIALI E COLLEZIONI**

### **INVENTARIO**

Numero: Art. m. 20-80

## **CRONOLOGIA**

### **CRONOLOGIA GENERICA**

Secolo: sec. XVIII

### **CRONOLOGIA SPECIFICA**

Da: 1763

Validità: post

A: 1763

Validità: ante

## **DEFINIZIONE CULTURALE**

## AUTORE

Ruolo: incisore

Nome di persona o ente: Londonio Francesco

Tipo intestazione: P

Dati anagrafici/Periodo di attività: 1723/ 1786

Codice scheda autore: H0080-00367

## STATO DELL' OPERA

Stato: primo stato su tre

## DATI TECNICI

### MATERIA E TECNICA

Materia: aquaforte

### MISURE FOGLIO

Unità: mm

Altezza: 215

Larghezza: 288

Indicazioni sul soggetto

In primo piano avanza da sinistra, seguendo un sentiero, un gregge di montoni a cui si accompagnano due capre e un bovino; a fianco del gregge, sulla sinistra, è raffigurato un giovane pastore, che calza un cappello e tiene un bastone in posizione orizzontale sulle spalle. Sullo sfondo a destra si vede un rilievo coperto da vegetazione.  
copicapo, bastone

## DATI ANALITICI

### ISCRIZIONI [1 / 2]

Posizione: in alto a destra

Trascrizione: Fran. Londonio F./ Napoli 1763

### ISCRIZIONI [2 / 2]

Posizione: nell'angolo superiore destro

Trascrizione: 2

Notizie storico-critiche: carta azzurra

## CONDIZIONE GIURIDICA E VINCOLI

### CONDIZIONE GIURIDICA

Indicazione generica: proprietà Ente pubblico territoriale

Indicazione specifica: Comune di Milano

Indirizzo: Piazza della Scala, 2 - 20121 Milano

## **FONTI E DOCUMENTI DI RIFERIMENTO**

### **DOCUMENTAZIONE FOTOGRAFICA**

Codice univoco della risorsa: SC\_S\_H0110-06557\_IMG-0000099350

Genere: documentazione allegata

Codice identificativo: 020\_080\_

Collocazione del file nell'archivio locale: art\medie

Nome del file originale: 020\_080\_.jpg

### **BIBLIOGRAFIA [1 / 3]**

Genere: bibliografia specifica

Autore: Nagler G. K.

Titolo libro o rivista: Neues Allgemeines Kunstler-Lexikon

Luogo di edizione: Leipzig

Anno di edizione: 1835-1852

Codice scheda bibliografia: H0080-00227

V., pp., nn.: v. IX p. 9 n. 36

### **BIBLIOGRAFIA [2 / 3]**

Genere: bibliografia specifica

Autore: Bohm I.

Titolo libro o rivista: Rivista d'arte

Titolo contributo: Pittori Milanesi del Settecento: Francesco Londonio

Luogo di edizione: Firenze

Anno di edizione: 1934

Codice scheda bibliografia: H0080-00237

V., pp., nn.: p. 259 n. 2

### **BIBLIOGRAFIA [3 / 3]**

Genere: bibliografia specifica

Autore: Scola M.

Titolo libro o rivista: Catalogo ragionato delle incisioni di Francesco Londonio

Luogo di edizione: Milano

Anno di edizione: 1994

Codice scheda bibliografia: H0080-00173

V., pp., nn.: p. 66 n. 54

## **COMPILAZIONE**

### **COMPILAZIONE**

Anno di redazione: 1997

Ente compilatore: Raccolta delle Stampe Achille Bertarelli

Nome: Bianchi, Silvia

Funzionario responsabile: Mori, Giovanna

### **AGGIORNAMENTO-REVISIONE**

Nome: Zamboni, Deborah

Ente compilatore: Raccolta delle Stampe Achille Bertarelli