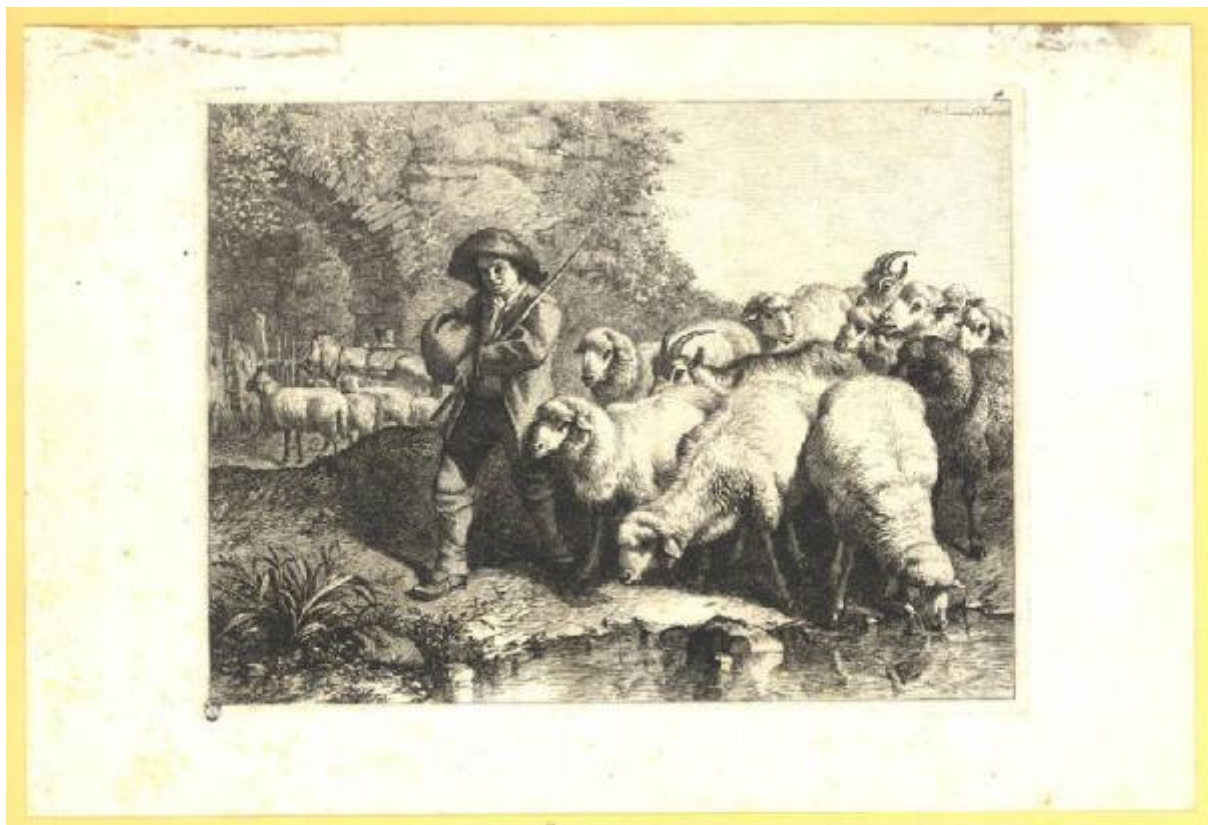


Serie di dodici incisioni dedicate a Lord D'Exeter

Londonio Francesco



Link risorsa: <https://www.lombardiabeniculturali.it/stampe/schede/H0110-06563/>

Scheda SIRBeC: <https://www.lombardiabeniculturali.it/stampe/schede-complete/H0110-06563/>

CODICI

Unità operativa: H0110

Numero scheda: 6563

Codice scheda: H0110-06563

Tipo scheda: S

Livello ricerca: I

CODICE UNIVOCO

Codice regione: 03

Numero catalogo generale: 01948822

Ente schedatore: R03/ Raccolta delle Stampe Achille Bertarelli

Ente competente: S27

OGGETTO

OGGETTO

Definizione: stampa

QUANTITA'

Numero stampa/matrice composita o serie: 12

Disponibilità del bene: reale

SOGGETTO

Titolo: Pastore con un sacco che conduce un gregge

Titolo della serie di appartenenza: Serie di dodici incisioni dedicate a Lord D'Exeter

LOCALIZZAZIONE GEOGRAFICO-AMMINISTRATIVA

INDICAZIONE DEL CONTENITORE FISICO

Codice del contenitore fisico: 19

Categoria del contenitore fisico: architettura

LOCALIZZAZIONE GEOGRAFICO-AMMINISTRATIVA ATTUALE

Stato: Italia

Regione: Lombardia

Provincia: MI

Nome provincia: Milano

Codice ISTAT comune: 015146

Comune: Milano

COLLOCAZIONE SPECIFICA

Tipologia: castello

Denominazione: Castello Sforzesco - complesso

Indirizzo: Piazza Castello

Denominazione struttura conservativa - livello 1: Civiche Raccolte Grafiche e Fotografiche del Castello Sforzesco

Denominazione struttura conservativa - livello 2: Raccolta delle Stampe Achille Bertarelli

Tipologia struttura conservativa: museo

Altra denominazione [1 / 5]: Castello di Porta Giovia

Altra denominazione [2 / 5]: Castello di Porta Giovia

Altra denominazione [3 / 5]: Castello di Porta Giovia

Altra denominazione [4 / 5]: Castello di Porta Giovia

Altra denominazione [5 / 5]: Castello di Porta Giovia

DATI PATRIMONIALI E COLLEZIONI

INVENTARIO

Numero: Art. m. 21-2

CRONOLOGIA

CRONOLOGIA GENERICA

Secolo: sec. XVIII

CRONOLOGIA SPECIFICA

Da: 1763

Validità: post

A: 1763

Validità: ante

DEFINIZIONE CULTURALE

AUTORE

Ruolo: incisore

Nome di persona o ente: Londonio Francesco

Tipo intestazione: P

Dati anagrafici/Periodo di attività: 1723/ 1786

Codice scheda autore: H0080-00367

STATO DELL' OPERA

Stato: primo stato su tre

DATI TECNICI

MATERIA E TECNICA

Materia: acquaforte

MISURE

Parte: impronta

Unità: mm

Altezza: 220

Larghezza: 291

Indicazioni sul soggetto

Un gregge di pecore, tra le quali si notano anche alcune capre, sembra procedere dalla parte posteriore destra della stampa verso la parte anteriore sinistra. Davanti al gregge cammina un pastorello, che porta un fagotto sotto il braccio destro e con il sinistro tiene un bastone. Una pecora in primo piano a destra si sta abbeverando ad uno stagno. Su un piano arretrato a sinistra si vedono altre pecore, un altro pastore e un cavallo davanti a una staccionata, sotto un arco. copricapo, bastone, arco, staccionata, stagno

DATI ANALITICI

ISCRIZIONI [1 / 2]

Posizione: in alto a destra

Trascrizione: Fran°. Londonio F. Napoli 1763

ISCRIZIONI [2 / 2]

Posizione: nell'angolo superiore destro

Trascrizione: 4

CONDIZIONE GIURIDICA E VINCOLI

CONDIZIONE GIURIDICA

Indicazione generica: proprietà Ente pubblico territoriale

Indicazione specifica: Comune di Milano

Indirizzo: Piazza della Scala, 2 - 20121 Milano

FONTI E DOCUMENTI DI RIFERIMENTO

DOCUMENTAZIONE FOTOGRAFICA

Codice univoco della risorsa: SC_S_H0110-06563_IMG-0000099356

Genere: documentazione allegata

Codice identificativo: 021_002_

Collocazione del file nell'archivio locale: art\medie

Nome del file originale: 021_002_.jpg

BIBLIOGRAFIA [1 / 3]

Genere: bibliografia specifica

Autore: Nagler G. K.

Titolo libro o rivista: Neues Allgemeines Kunstler-Lexikon

Luogo di edizione: Leipzig

Anno di edizione: 1835-1852

Codice scheda bibliografia: H0080-00227

V., pp., nn.: v. IX p. 9 n. 38

BIBLIOGRAFIA [2 / 3]

Genere: bibliografia specifica

Autore: Bohm I.

Titolo libro o rivista: Rivista d'arte

Titolo contributo: Pittori Milanesi del Settecento: Francesco Londonio

Luogo di edizione: Firenze

Anno di edizione: 1934

Codice scheda bibliografia: H0080-00237

V., pp., nn.: p. 259 n. 4

BIBLIOGRAFIA [3 / 3]

Genere: bibliografia specifica

Autore: Scola M.

Titolo libro o rivista: Catalogo ragionato delle incisioni di Francesco Londonio

Luogo di edizione: Milano

Anno di edizione: 1994

Codice scheda bibliografia: H0080-00173

V., pp., nn.: p. 68 n. 56

COMPILAZIONE

COMPILAZIONE

Anno di redazione: 1997

Ente compilatore: Raccolta delle Stampe Achille Bertarelli

Nome: Bianchi, Silvia

Funzionario responsabile: Mori, Giovanna

AGGIORNAMENTO-REVISIONE

Nome: Zamboni, Deborah

Ente compilatore: Raccolta delle Stampe Achille Bertarelli