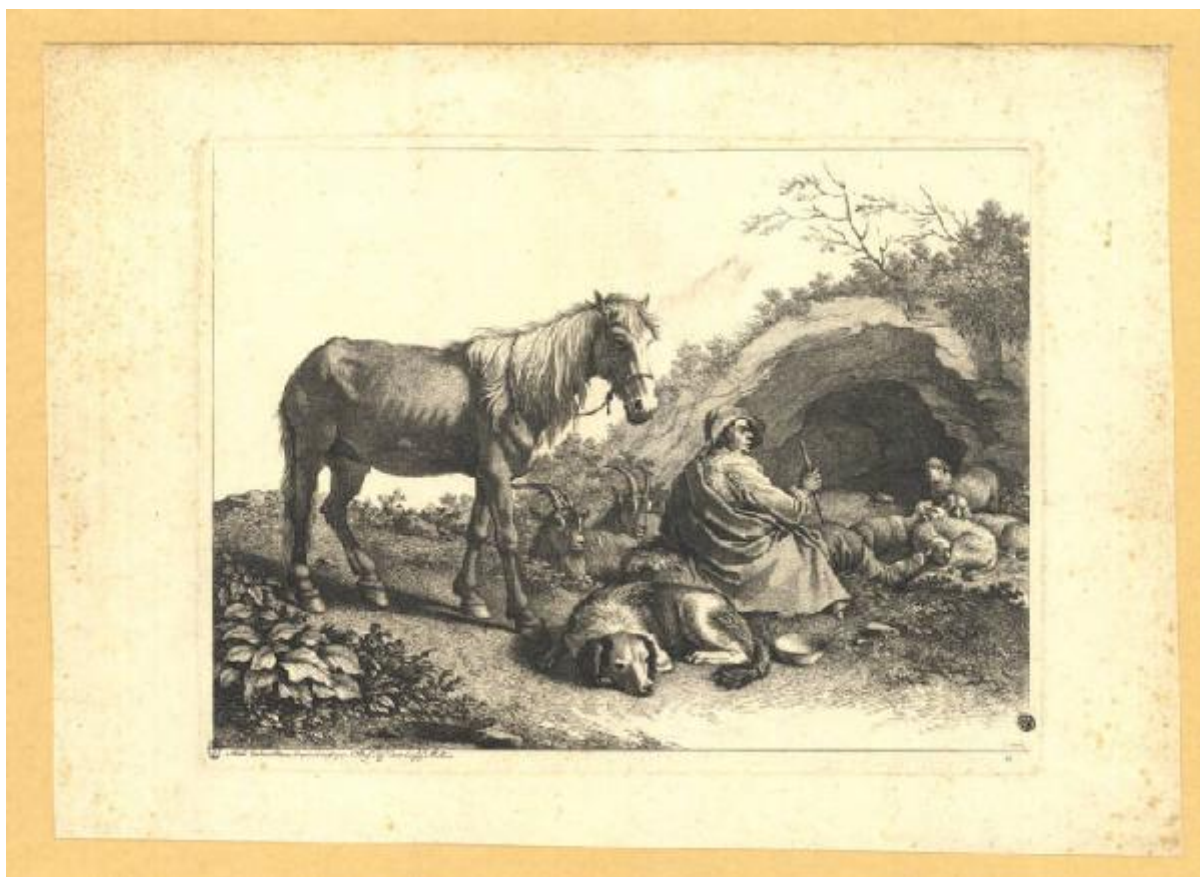


Serie di dieci incisioni dedicata al Conte G. Mellerio

Londonio Francesco



Link risorsa: <https://www.lombardiabeniculturali.it/stampe/schede/H0110-06600/>

Scheda SIRBeC: <https://www.lombardiabeniculturali.it/stampe/schede-complete/H0110-06600/>

CODICI

Unità operativa: H0110

Numero scheda: 6600

Codice scheda: H0110-06600

Tipo scheda: S

Livello ricerca: I

CODICE UNIVOCO

Codice regione: 03

Numero catalogo generale: 01948859

Ente schedatore: R03/ Raccolta delle Stampe Achille Bertarelli

Ente competente: S27

OGGETTO

OGGETTO

Definizione: stampa

QUANTITA'

Numero stampa/matrice composita o serie: 10

Disponibilità del bene: reale

SOGGETTO

Titolo: Pastore seduto

Titolo della serie di appartenenza: Serie di dieci incisioni dedicata al Conte G. Mellerio

LOCALIZZAZIONE GEOGRAFICO-AMMINISTRATIVA

INDICAZIONE DEL CONTENITORE FISICO

Codice del contenitore fisico: 19

Categoria del contenitore fisico: architettura

LOCALIZZAZIONE GEOGRAFICO-AMMINISTRATIVA ATTUALE

Stato: Italia

Regione: Lombardia

Provincia: MI

Nome provincia: Milano

Codice ISTAT comune: 015146

Comune: Milano

COLLOCAZIONE SPECIFICA

Tipologia: castello

Denominazione: Castello Sforzesco - complesso

Indirizzo: Piazza Castello

Denominazione struttura conservativa - livello 1: Civiche Raccolte Grafiche e Fotografiche del Castello Sforzesco

Denominazione struttura conservativa - livello 2: Raccolta delle Stampe Achille Bertarelli

Tipologia struttura conservativa: museo

DATI PATRIMONIALI E COLLEZIONI

INVENTARIO

Numero: Art. m. 21-14

CRONOLOGIA

CRONOLOGIA GENERICA

Secolo: sec. XVIII

Frazione di secolo: ultimo quarto

CRONOLOGIA SPECIFICA

Da: 1775

Validità: post

A: 1799

Validità: ante

DEFINIZIONE CULTURALE

AUTORE

Ruolo: incisore

Nome di persona o ente: Londonio Francesco

Tipo intestazione: P

Dati anagrafici/Periodo di attività: 1723/ 1786

Codice scheda autore: H0080-00367

STATO DELL' OPERA

Stato: primo stato su due

DATI TECNICI

MATERIA E TECNICA

Materia: acquaforte

MISURE

Parte: impronta

Unità: mm

Altezza: 271

Larghezza: 360

Indicazioni sul soggetto

In primo piano, da sinistra a destra, sono raffigurati un cavallo in piedi, visto di profilo e volto verso la destra della stampa, un cane accucciato con il muso girato verso l'osservatore, un pastore seduto, visto di tre quarti di tergo volto verso destra, con il cappello in testa e un bastone nella mano destra. In secondo piano si vedono due capre e alcune pecore vicino ad una grotta.

cavallo, copricapo, bastone, cane, pecora, capra, calzatura, grotta

DATI ANALITICI

ISCRIZIONI [1 / 3]

Posizione: nell'angolo inferiore destro

Trascrizione: Londonio f

ISCRIZIONI [2 / 3]

Posizione: in basso sotto l'inciso

Trascrizione: Fran. co Londonio Pittore, disegnò, ed incise per l'illus°. Sig. r Conte e Consig. e Mellerio

ISCRIZIONI [3 / 3]

Posizione: in basso a destra

Trascrizione: 6.

CONDIZIONE GIURIDICA E VINCOLI

CONDIZIONE GIURIDICA

Indicazione generica: proprietà Ente pubblico territoriale

Indicazione specifica: Comune di Milano

Indirizzo: Piazza della Scala, 2 - 20121 Milano

FONTI E DOCUMENTI DI RIFERIMENTO

DOCUMENTAZIONE FOTOGRAFICA

Codice univoco della risorsa: SC_S_H0110-06600_IMG-0000099393

Genere: documentazione allegata

Codice identificativo: 021_014_

Collocazione del file nell'archivio locale: art\medie

Nome del file originale: 021_014_.jpg

BIBLIOGRAFIA [1 / 3]

Genere: bibliografia specifica

Autore: Nagler G. K.

Titolo libro o rivista: Neues Allgemeines Kunstler-Lexikon

Luogo di edizione: Leipzig

Anno di edizione: 1835-1852

Codice scheda bibliografia: H0080-00227

V., pp., nn.: v. IX p. 9 n. 52

BIBLIOGRAFIA [2 / 3]

Genere: bibliografia specifica

Autore: Bohm I.

Titolo libro o rivista: Rivista d'arte

Titolo contributo: Pittori Milanesi del Settecento: Francesco Londonio

Luogo di edizione: Firenze

Anno di edizione: 1934

Codice scheda bibliografia: H0080-00237

V., pp., nn.: p. 259 n. 6

BIBLIOGRAFIA [3 / 3]

Genere: bibliografia specifica

Autore: Scola M.

Titolo libro o rivista: Catalogo ragionato delle incisioni di Francesco Londonio

Luogo di edizione: Milano

Anno di edizione: 1994

Codice scheda bibliografia: H0080-00173

V., pp., nn.: p. 84 n. 71

COMPILAZIONE

COMPILAZIONE

Anno di redazione: 1997

Ente compilatore: Raccolta delle Stampe Achille Bertarelli

Nome: Bianchi, Silvia

Funzionario responsabile: Mori, Giovanna

AGGIORNAMENTO-REVISIONE

Anno di aggiornamento/revisione: 2000

Nome: Zamboni, Deborah

Ente compilatore: Raccolta delle Stampe Achille Bertarelli