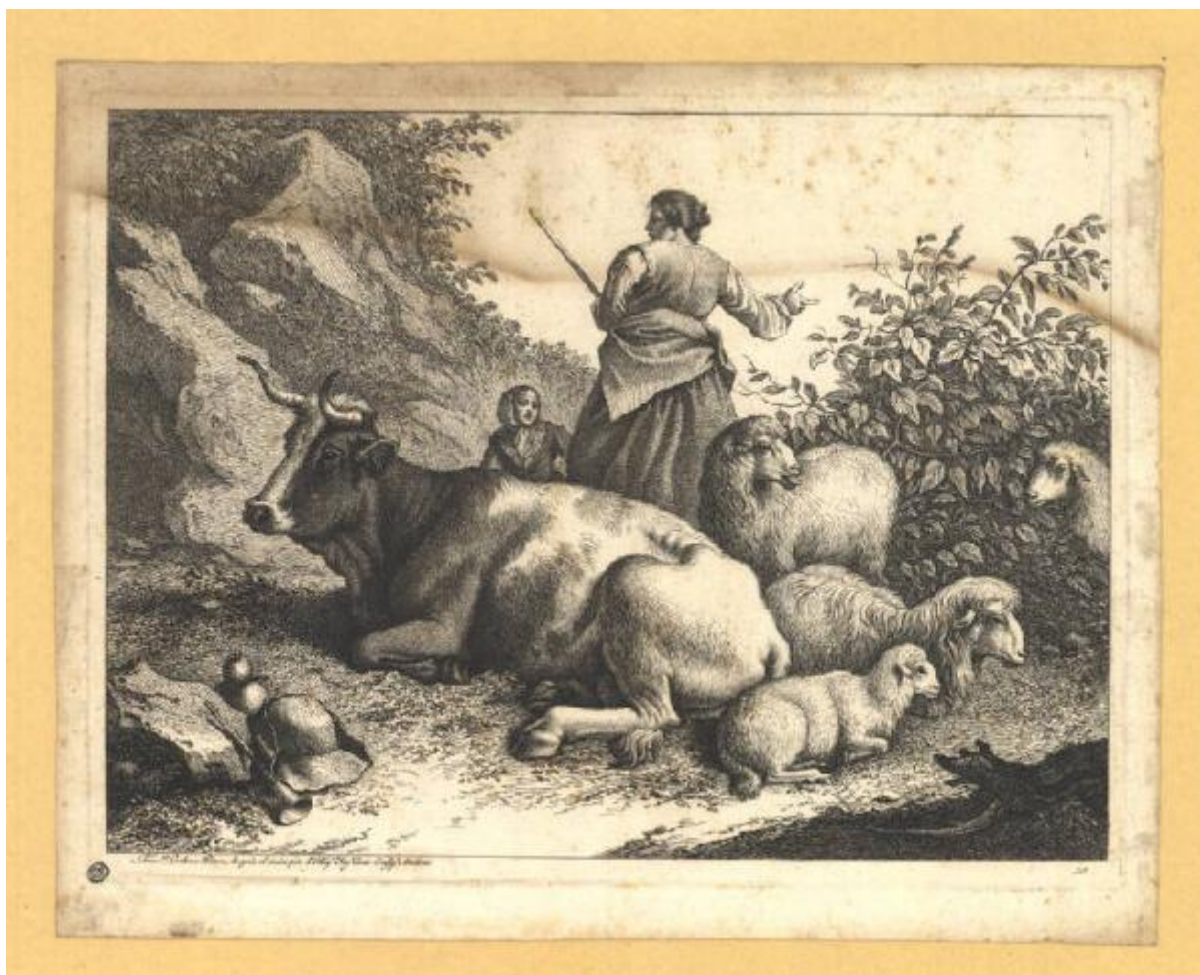


Serie di dieci incisioni dedicata al Conte G. Mellerio

Londonio Francesco



Link risorsa: <https://www.lombardiabeniculturali.it/stampe/schede/H0110-06605/>

Scheda SIRBeC: <https://www.lombardiabeniculturali.it/stampe/schede-complete/H0110-06605/>

CODICI

Unità operativa: H0110

Numero scheda: 6605

Codice scheda: H0110-06605

Tipo scheda: S

Livello ricerca: I

CODICE UNIVOCO

Codice regione: 03

Numero catalogo generale: 01948864

Ente schedatore: R03/ Raccolta delle Stampe Achille Bertarelli

Ente competente: S27

OGGETTO

OGGETTO

Definizione: stampa

QUANTITA'

Numero stampa/matrice composita o serie: 10

Disponibilità del bene: reale

SOGGETTO

Titolo: Pastorella in piedi di spalle davanti ad una bambina

Titolo della serie di appartenenza: Serie di dieci incisioni dedicata al Conte G. Mellerio

LOCALIZZAZIONE GEOGRAFICO-AMMINISTRATIVA

INDICAZIONE DEL CONTENITORE FISICO

Codice del contenitore fisico: 19

Categoria del contenitore fisico: architettura

LOCALIZZAZIONE GEOGRAFICO-AMMINISTRATIVA ATTUALE

Stato: Italia

Regione: Lombardia

Provincia: MI

Nome provincia: Milano

Codice ISTAT comune: 015146

Comune: Milano

COLLOCAZIONE SPECIFICA

Tipologia: castello

Denominazione: Castello Sforzesco - complesso

Indirizzo: Piazza Castello

Denominazione struttura conservativa - livello 1: Civiche Raccolte Grafiche e Fotografiche del Castello Sforzesco

Denominazione struttura conservativa - livello 2: Raccolta delle Stampe Achille Bertarelli

Tipologia struttura conservativa: museo

DATI PATRIMONIALI E COLLEZIONI

INVENTARIO

Numero: Art. m. 21-15

CRONOLOGIA

CRONOLOGIA GENERICA

Secolo: sec. XVIII

Frazione di secolo: ultimo quarto

CRONOLOGIA SPECIFICA

Da: 1775

Validità: post

A: 1799

Validità: ante

DEFINIZIONE CULTURALE

AUTORE

Ruolo: incisore

Nome di persona o ente: Londonio Francesco

Tipo intestazione: P

Dati anagrafici/Periodo di attività: 1723/ 1786

Codice scheda autore: H0080-00367

STATO DELL' OPERA

Stato: primo stato su due

DATI TECNICI

MATERIA E TECNICA

Materia: acquaforte

MISURE

Parte: impronta

Unità: mm

Altezza: 270

Larghezza: 355

Indicazioni sul soggetto

La pastorella è raffigurata in piedi quasi al centro della composizione, ma su un piano arretrato; è vista di spalle, con il volto girato di profilo verso sinistra, il braccio destro è alzato, mentre a sinistra tiene un bastone. Alla sua sinistra si intravede una bimba. Su un piano più avanzato si trovano gli animali: da sinistra a destra si vedono un bovino accovacciato, visto di profilo volto verso la sinistra della stampa; una pecora accovacciata con il suo agnellino, una pecora in piedi, il muso di un'altra pecora. In primo piano a sinistra, accanto ad un sasso, si notano un cappello maschile, una zucca ed uno strumento a fiato.

copricapo, bastone, strumento, musica, zucca, bovino, pecora, acconciatura

DATI ANALITICI

ISCRIZIONI [1 / 2]

Posizione: in basso a sinistra sotto l'inciso

Trascrizione: Fran. co Londonio Pittore disegnò, ed incise per l'Illus°. Sig. r Conte e Consig. e Mellerio

ISCRIZIONI [2 / 2]

Posizione: in basso a destra

Trascrizione: 10.

CONDIZIONE GIURIDICA E VINCOLI

CONDIZIONE GIURIDICA

Indicazione generica: proprietà Ente pubblico territoriale

Indicazione specifica: Comune di Milano

Indirizzo: Piazza della Scala, 2 - 20121 Milano

FONTI E DOCUMENTI DI RIFERIMENTO

DOCUMENTAZIONE FOTOGRAFICA

Codice univoco della risorsa: SC_S_H0110-06605_IMG-0000099397

Genere: documentazione allegata

Codice identificativo: 021_015_

Collocazione del file nell'archivio locale: art\medie

Nome del file originale: 021_015_.jpg

BIBLIOGRAFIA [1 / 3]

Genere: bibliografia specifica

Autore: Nagler G. K.

Titolo libro o rivista: Neues Allgemeines Kunstler-Lexikon

Luogo di edizione: Leipzig

Anno di edizione: 1835-1852

Codice scheda bibliografia: H0080-00227

V., pp., nn.: v. IX p. 9 n. 56

BIBLIOGRAFIA [2 / 3]

Genere: bibliografia specifica

Autore: Bohm I.

Titolo libro o rivista: Rivista d'arte

Titolo contributo: Pittori Milanesi del Settecento: Francesco Londonio

Luogo di edizione: Firenze

Anno di edizione: 1934

Codice scheda bibliografia: H0080-00237

V., pp., nn.: p. 259 n. 10

BIBLIOGRAFIA [3 / 3]

Genere: bibliografia specifica

Autore: Scola M.

Titolo libro o rivista: Catalogo ragionato delle incisioni di Francesco Londonio

Luogo di edizione: Milano

Anno di edizione: 1994

Codice scheda bibliografia: H0080-00173

V., pp., nn.: p. 88 n. 75

COMPILAZIONE

COMPILAZIONE

Anno di redazione: 1997

Ente compilatore: Raccolta delle Stampe Achille Bertarelli

Nome: Bianchi, Silvia

Funzionario responsabile: Mori, Giovanna

AGGIORNAMENTO-REVISIONE

Nome: Zamboni, Deborah

Ente compilatore: Raccolta delle Stampe Achille Bertarelli