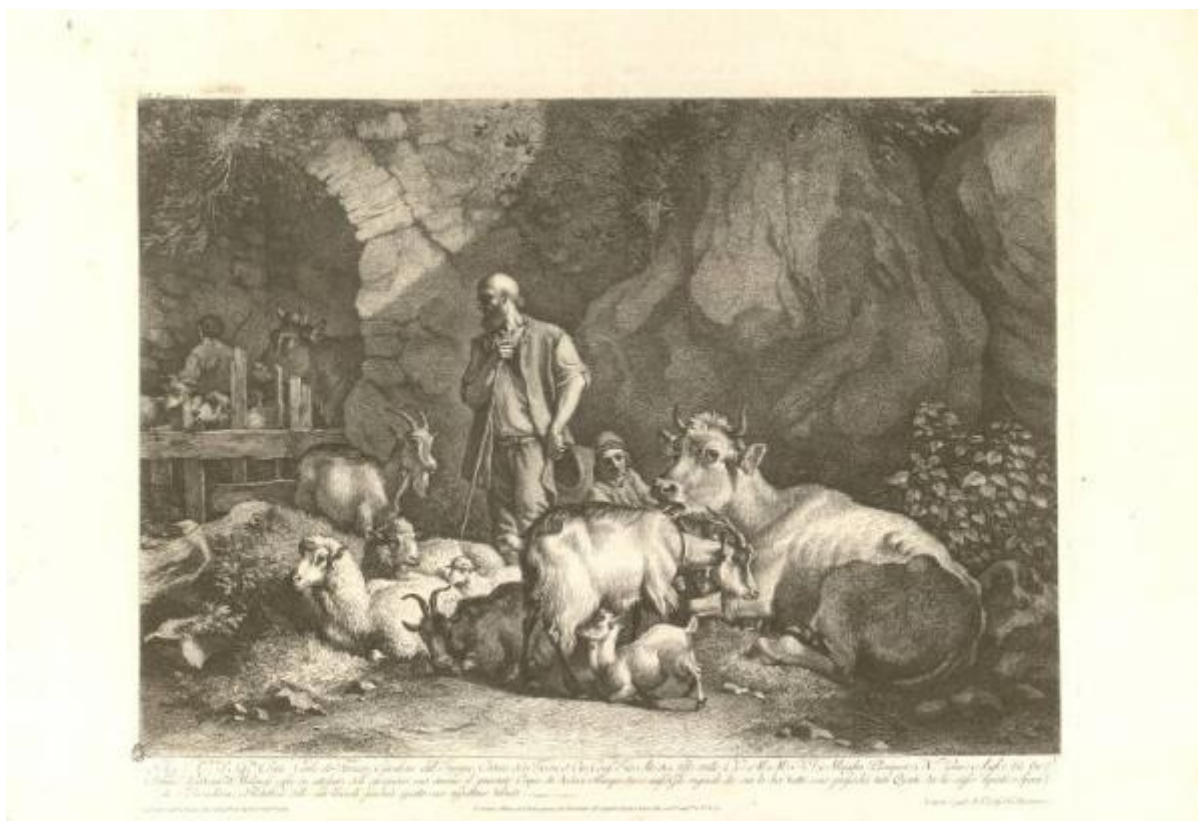


Serie di dodici acqueforti dedicata al Conte Carlo Firmian

Londonio Francesco



Link risorsa: <https://www.lombardiabeniculturali.it/stampe/schede/H0110-06607/>

Scheda SIRBeC: <https://www.lombardiabeniculturali.it/stampe/schede-complete/H0110-06607/>

CODICI

Unità operativa: H0110

Numero scheda: 6607

Codice scheda: H0110-06607

Tipo scheda: S

Livello ricerca: I

CODICE UNIVOCO

Codice regione: 03

Numero catalogo generale: 01948866

Ente schedatore: R03/ Raccolta delle Stampe Achille Bertarelli

Ente competente: S27

OGGETTO

OGGETTO

Definizione: stampa

QUANTITA'

Numero stampa/matrice composita o serie: 12

Disponibilità del bene: reale

SOGGETTO

Titolo: Vecchio pastore calvo, pastorello seduto e gregge

Titolo della serie di appartenenza: Serie di dodici acqueforti dedicata al Conte Carlo Firmian

LOCALIZZAZIONE GEOGRAFICO-AMMINISTRATIVA

INDICAZIONE DEL CONTENITORE FISICO

Codice del contenitore fisico: 19

Categoria del contenitore fisico: architettura

LOCALIZZAZIONE GEOGRAFICO-AMMINISTRATIVA ATTUALE

Stato: Italia

Regione: Lombardia

Provincia: MI

Nome provincia: Milano

Codice ISTAT comune: 015146

Comune: Milano

COLLOCAZIONE SPECIFICA

Tipologia: castello

Denominazione: Castello Sforzesco - complesso

Indirizzo: Piazza Castello

Denominazione struttura conservativa - livello 1: Civiche Raccolte Grafiche e Fotografiche del Castello Sforzesco

Denominazione struttura conservativa - livello 2: Raccolta delle Stampe Achille Bertarelli

Tipologia struttura conservativa: museo

DATI PATRIMONIALI E COLLEZIONI

INVENTARIO

Numero: Albo I 17, tav. 1

CRONOLOGIA

CRONOLOGIA GENERICA

Secolo: sec. XVIII

CRONOLOGIA SPECIFICA

Da: 1759

Validità: post

A: 1782

Validità: ante

DEFINIZIONE CULTURALE

AUTORE

Ruolo: incisore

Nome di persona o ente: Londonio Francesco

Tipo intestazione: P

Dati anagrafici/Periodo di attività: 1723/ 1786

Codice scheda autore: H0080-00367

TIRATURA

Cronologia: 1836

STATO DELL' OPERA

Stato: terzo stato su tre

DATI TECNICI

MATERIA E TECNICA

Materia: acquaforte

MISURE

Parte: impronta

Unità: mm

Altezza: 335

Larghezza: 427

Indicazioni sul soggetto

Sullo sfondo di una parete rocciosa è raffigurato un gruppo di diversi animali domestici: da sinistra a destra si vedono una capra in piedi, due pecore con un agnellino ed una capra accovacciati, una capra in piedi vista di profilo verso destra che allatta il suo capretto, una mucca, un cane. In secondo piano, quasi al centro della stampa, è raffigurato un vecchio pastore in piedi, visto di tre quarti volto verso la sinistra della stampa. L'uomo è calvo, tiene un bastone con la mano destra e un cappello con la sinistra; accanto a lui si vede un bambino. Sullo sfondo a sinistra, in un recinto che sembra ricavato in una grotta, vi sono altri animali e un giovane pastore visto di spalle.
copricapo, bastone, pecora, capra, mucca, cane, staccionata, grotta

DATI ANALITICI

ISCRIZIONI [1 / 4]

Posizione: in alto sopra l'inciso

Trascrizione: Fas°. I°. N°. progress°. 1. - Prezzo della presente lire italiane 3, 50.

ISCRIZIONI [2 / 4]

Posizione: in basso sotto l'inciso

Trascrizione: A. S. E. za il Sig. r Conte Carlo di Firmian, Cavaliere dell'Insigne Ordine del Toson d'Oro. Conf.e Int

ISCRIZIONI [3 / 4]

Posizione: sotto la dedica

Trascrizione

Ang°. Allodi impr. se in Parma nella Calcogr. fia del Sig. r Cav. re Prof. re Toschi - Si vendono a Milano ed in Parma presso Ant°. Franchetti mil. se propriet°. di tutti i Rami della racc. ta compl. ta in N°. di 74. - Il Quadro è presso S. E. c il Sig. r Card. le Borromeo

ISCRIZIONI [4 / 4]

Posizione: in basso a destra subito sotto l'inciso

Trascrizione: 1

CONDIZIONE GIURIDICA E VINCOLI

CONDIZIONE GIURIDICA

Indicazione generica: proprietà Ente pubblico territoriale

Indicazione specifica: Comune di Milano

Indirizzo: Piazza della Scala, 2 - 20121 Milano

FONTI E DOCUMENTI DI RIFERIMENTO

DOCUMENTAZIONE FOTOGRAFICA

Codice univoco della risorsa: SC_S_H0110-06607_IMG-0000150501

Genere: documentazione allegata

Codice identificativo: 017_001_

Collocazione del file nell'archivio locale: albo\i

Nome del file originale: 017_001_.jpg

BIBLIOGRAFIA [1 / 3]

Genere: bibliografia specifica

Autore: Nagler G. K.

Titolo libro o rivista: Neues Allgemeines Kunstler-Lexikon

Luogo di edizione: Leipzig

Anno di edizione: 1835-1852

Codice scheda bibliografia: H0080-00227

V., pp., nn.: v. IX pp. 9-10 n. 59

BIBLIOGRAFIA [2 / 3]

Genere: bibliografia specifica

Autore: Bohm I.

Titolo libro o rivista: Rivista d'arte

Titolo contributo: Pittori Milanesi del Settecento: Francesco Londonio

Luogo di edizione: Firenze

Anno di edizione: 1934

Codice scheda bibliografia: H0080-00237

V., pp., nn.: p. 260 n. 1

BIBLIOGRAFIA [3 / 3]

Genere: bibliografia specifica

Autore: Scola M.

Titolo libro o rivista: Catalogo ragionato delle incisioni di Francesco Londonio

Luogo di edizione: Milano

Anno di edizione: 1994

Codice scheda bibliografia: H0080-00173

V., pp., nn.: p. 90 n. 76

COMPILAZIONE

COMPILAZIONE

Anno di redazione: 1997

Ente compilatore: Raccolta delle Stampe Achille Bertarelli

Nome: Bianchi, Silvia

Funzionario responsabile: Mori, Giovanna

AGGIORNAMENTO-REVISIONE

Anno di aggiornamento/revisione: 1999

Nome: Zamboni, Deborah

Ente compilatore: Raccolta delle Stampe Achille Bertarelli