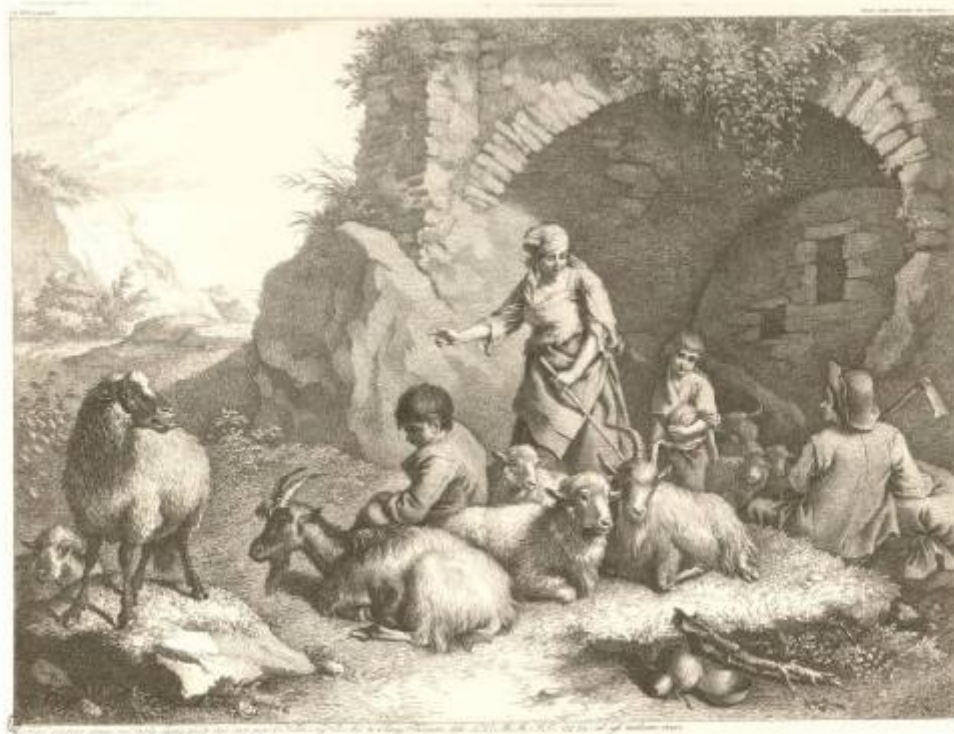


# Serie di dodici acqueforti dedicata al Conte Carlo Firmian

Londonio Francesco



Link risorsa: <https://www.lombardiabeniculturali.it/stampe/schede/H0110-06609/>

Scheda SIRBeC: <https://www.lombardiabeniculturali.it/stampe/schede-complete/H0110-06609/>

## CODICI

Unità operativa: H0110

Numero scheda: 6609

Codice scheda: H0110-06609

Tipo scheda: S

Livello ricerca: I

### CODICE UNIVOCO

Codice regione: 03

Numero catalogo generale: 01948868

Ente schedatore: R03/ Raccolta delle Stampe Achille Bertarelli

Ente competente: S27

## OGGETTO

### OGGETTO

Definizione: stampa

### QUANTITA'

Numero stampa/matrice composita o serie: 12

Disponibilità del bene: reale

### SOGGETTO

Titolo: Donna, pastorelli e pecore presso un arco

Titolo della serie di appartenenza: Serie di dodici acqueforti dedicata al Conte Carlo Firmian

## LOCALIZZAZIONE GEOGRAFICO-AMMINISTRATIVA

### INDICAZIONE DEL CONTENITORE FISICO

Codice del contenitore fisico: 19

Categoria del contenitore fisico: architettura

### LOCALIZZAZIONE GEOGRAFICO-AMMINISTRATIVA ATTUALE

Stato: Italia

Regione: Lombardia

Provincia: MI

Nome provincia: Milano

Codice ISTAT comune: 015146

Comune: Milano

### **COLLOCAZIONE SPECIFICA**

Tipologia: castello

Denominazione: Castello Sforzesco - complesso

Indirizzo: Piazza Castello

Denominazione struttura conservativa - livello 1: Civiche Raccolte Grafiche e Fotografiche del Castello Sforzesco

Denominazione struttura conservativa - livello 2: Raccolta delle Stampe Achille Bertarelli

Tipologia struttura conservativa: museo

Altra denominazione [1 / 5]: Castello di Porta Giovia

Altra denominazione [2 / 5]: Castello di Porta Giovia

Altra denominazione [3 / 5]: Castello di Porta Giovia

Altra denominazione [4 / 5]: Castello di Porta Giovia

Altra denominazione [5 / 5]: Castello di Porta Giovia

## **DATI PATRIMONIALI E COLLEZIONI**

### **INVENTARIO**

Numero: Albo I 17, tav. 8

## **CRONOLOGIA**

### **CRONOLOGIA GENERICA**

Secolo: sec. XVIII

### **CRONOLOGIA SPECIFICA**

Da: 1759

Validità: post

A: 1782

Validità: ante

## **DEFINIZIONE CULTURALE**

### **AUTORE**

Ruolo: incisore

Nome di persona o ente: Londonio Francesco

Tipo intestazione: P

Dati anagrafici/Periodo di attività: 1723/ 1786

Codice scheda autore: H0080-00367

### **TIRATURA**

Cronologia: 1836

### **STATO DELL' OPERA**

Stato: terzo stato su tre

## **DATI TECNICI**

### **MATERIA E TECNICA**

Materia: aquaforte

### **MISURE**

Parte: impronta

Unità: mm

Altezza: 332

Larghezza: 425

### **Indicazioni sul soggetto**

Sullo sfondo di una parete rocciosa, in cui si apre un ampio vano segnato all'imboccatura da un'arcata, si vedono diverse figure di pastori e di animali. Quasi al centro della composizione è raffigurata una donna in piedi, che alza il braccio destro con l'indice teso e tiene un bastone con la mano sinistra. Ai suoi lati due pastorelli, uno visto frontalmente in piedi, che stringe una tazza con il braccio sinistro, e uno seduto, visto di profilo volto verso la sinistra della stampa. Davanti a queste tre figure ci sono due pecore e due capre accovacciate. Nell'angolo sinistro, in primo piano, si vede una pecora in piedi, salita su di un masso, e accanto se ne intravede un'altra; sullo sfondo a sinistra la parete rocciosa si interrompe lasciando vedere il cielo, un sentiero e su altre rocce. A destra in secondo piano è raffigurato un pastorello seduto, visto di schiena, con una zappa in mano e il gomito destro appoggiato ad un sacco; nella grotta sono custodite altre pecore e una mucca; i

## **DATI ANALITICI**

### **ISCRIZIONI [1 / 5]**

Posizione: nell'angolo inferiore sinistro, nell'inciso

Trascrizione: F. L.

### **ISCRIZIONI [2 / 5]**

Posizione: in alto sopra l'inciso

Trascrizione: Fas°. II°. N°. progress°. 8. - Prezzo della presente lire italiane 3, 50.

### ISCRIZIONI [3 / 5]

Posizione: in basso a sinistra sotto l'inciso

Trascrizione

Fran. co Londonio dipinse in Tavola Lunga piedi due circa per il Nobile Sig. r C. An°. de Tanzy Tesoriere delle LL. MM. II. &&.

### ISCRIZIONI [4 / 5]

Posizione: più sotto

Trascrizione

Si vendono a Milano ed in Parma presso Ant°. Franchetti mil. se propriet°. di tutti i Rami della racc. ta compl. ta in N°. di 74. - Ang°. Allodi impr. se in Parma nella Calcogr. fia del Sig. r Cav. re Prof. re Toschi

### ISCRIZIONI [5 / 5]

Posizione: in basso a destra subito sotto l'inciso

Trascrizione: 2

## CONDIZIONE GIURIDICA E VINCOLI

### CONDIZIONE GIURIDICA

Indicazione generica: proprietà Ente pubblico territoriale

Indicazione specifica: Comune di Milano

Indirizzo: Piazza della Scala, 2 - 20121 Milano

## FONTI E DOCUMENTI DI RIFERIMENTO

### DOCUMENTAZIONE FOTOGRAFICA

Codice univoco della risorsa: SC\_S\_H0110-06609\_IMG-0000150502

Genere: documentazione allegata

Codice identificativo: 017\_008\_

Collocazione del file nell'archivio locale: albo\i

Nome del file originale: 017\_008\_.jpg

### BIBLIOGRAFIA [1 / 3]

Genere: bibliografia specifica

Autore: Nagler G. K.

Titolo libro o rivista: Neues Allgemeines Kunstler-Lexikon

Luogo di edizione: Leipzig

Anno di edizione: 1835-1852

Codice scheda bibliografia: H0080-00227

V., pp., nn.: v. IX p. 9 n. 58

**BIBLIOGRAFIA [2 / 3]**

Genere: bibliografia specifica

Autore: Bohm I.

Titolo libro o rivista: Rivista d'arte

Titolo contributo: Pittori Milanesi del Settecento: Francesco Londonio

Luogo di edizione: Firenze

Anno di edizione: 1934

Codice scheda bibliografia: H0080-00237

V., pp., nn.: p. 260 n. 2

**BIBLIOGRAFIA [3 / 3]**

Genere: bibliografia specifica

Autore: Scola M.

Titolo libro o rivista: Catalogo ragionato delle incisioni di Francesco Londonio

Luogo di edizione: Milano

Anno di edizione: 1994

Codice scheda bibliografia: H0080-00173

V., pp., nn.: p. 92 n. 77

## COMPILAZIONE

### COMPILAZIONE

Anno di redazione: 1997

Ente compilatore: Raccolta delle Stampe Achille Bertarelli

Nome: Bianchi, Silvia

Funzionario responsabile: Mori, Giovanna

### AGGIORNAMENTO-REVISIONE

Anno di aggiornamento/revisione: 1999

Nome: Zamboni, Deborah

Ente compilatore: Raccolta delle Stampe Achille Bertarelli