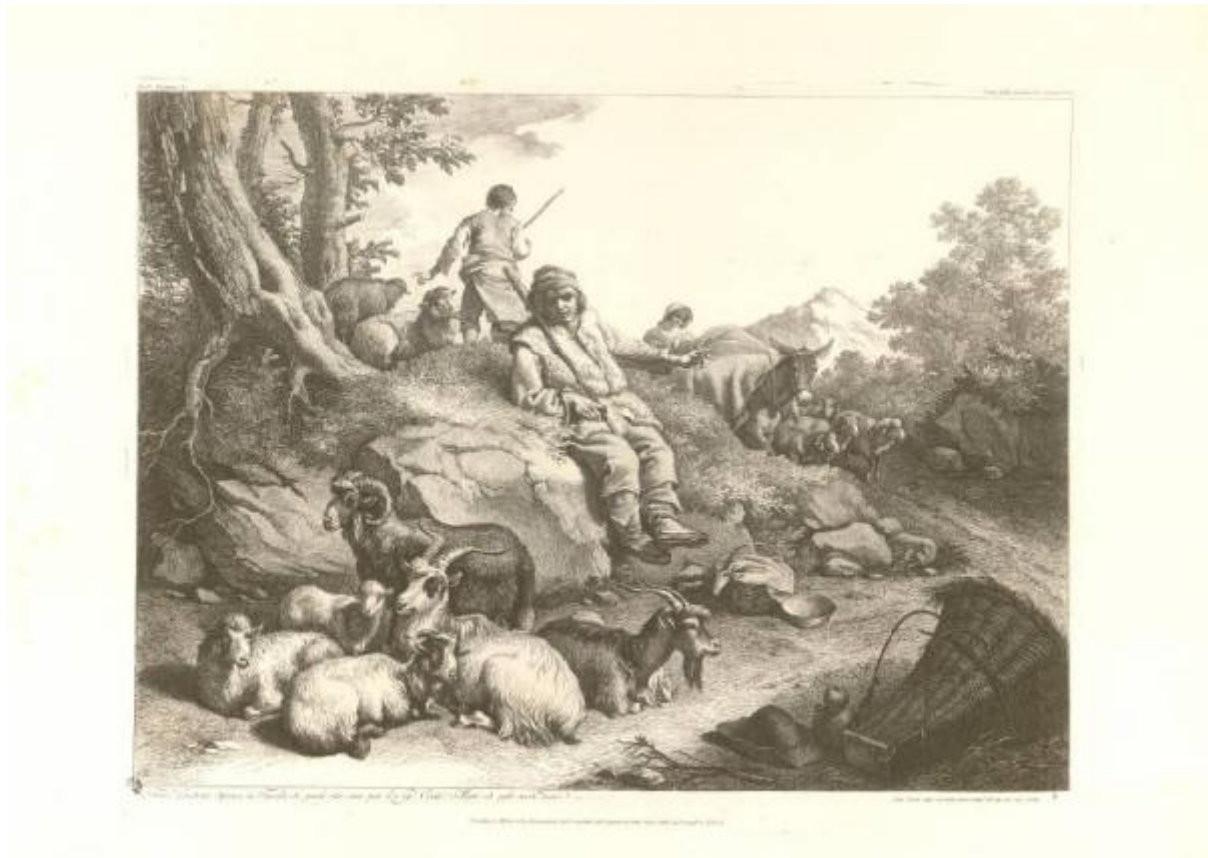


# Serie di dodici acqueforti dedicata al Conte Carlo Firmian

Londonio Francesco



Link risorsa: <https://www.lombardiabeniculturali.it/stampe/schede/H0110-06613/>

Scheda SIRBeC: <https://www.lombardiabeniculturali.it/stampe/schede-complete/H0110-06613/>

## CODICI

Unità operativa: H0110

Numero scheda: 6613

Codice scheda: H0110-06613

Tipo scheda: S

Livello ricerca: I

### CODICE UNIVOCO

Codice regione: 03

Numero catalogo generale: 01948872

Ente schedatore: R03/ Raccolta delle Stampe Achille Bertarelli

Ente competente: S27

## OGGETTO

### OGGETTO

Definizione: stampa

### QUANTITA'

Numero stampa/matrice composita o serie: 12

Disponibilità del bene: reale

### SOGGETTO

Titolo: Pastore seduto davanti a capre e armenti

Titolo della serie di appartenenza: Serie di dodici acqueforti dedicata al Conte Carlo Firmian

## LOCALIZZAZIONE GEOGRAFICO-AMMINISTRATIVA

### INDICAZIONE DEL CONTENITORE FISICO

Codice del contenitore fisico: 19

Categoria del contenitore fisico: architettura

### LOCALIZZAZIONE GEOGRAFICO-AMMINISTRATIVA ATTUALE

Stato: Italia

Regione: Lombardia

Provincia: MI

Nome provincia: Milano

Codice ISTAT comune: 015146

Comune: Milano

### **COLLOCAZIONE SPECIFICA**

Tipologia: castello

Denominazione: Castello Sforzesco - complesso

Indirizzo: Piazza Castello

Denominazione struttura conservativa - livello 1: Civiche Raccolte Grafiche e Fotografiche del Castello Sforzesco

Denominazione struttura conservativa - livello 2: Raccolta delle Stampe Achille Bertarelli

Tipologia struttura conservativa: museo

## **DATI PATRIMONIALI E COLLEZIONI**

### **INVENTARIO**

Numero: Albo I 17, tav. 2

## **CRONOLOGIA**

### **CRONOLOGIA GENERICA**

Secolo: sec. XVIII

### **CRONOLOGIA SPECIFICA**

Da: 1759

Validità: post

A: 1782

Validità: ante

## **DEFINIZIONE CULTURALE**

### **AUTORE**

Ruolo: incisore

Nome di persona o ente: Londonio Francesco

Tipo intestazione: P

Dati anagrafici/Periodo di attività: 1723/ 1786

Codice scheda autore: H0080-00367

## TIRATURA

Cronologia: 1836

## STATO DELL' OPERA

Stato: terzo stato su tre

## DATI TECNICI

### MATERIA E TECNICA

Materia: acquaforte

### MISURE

Parte: impronta

Unità: mm

Altezza: 335

Larghezza: 425

### Indicazioni sul soggetto

Su un terreno roccioso alla confluenza di due sentieri, accanto al tronco di un albero, è seduto un pastore, visto frontalmente, che alza il braccio sinistro e tiene il bastone nella mano destra. Davanti a lui, sul sentiero, sono posati un cesto e una tazza; sullo stesso sentiero, in primo piano, si vedono sei ovini, cinque dei quali accovacciati e uno, un montone, in piedi. In primo piano a destra si vedono una gerla, un cappello e una zucca. Dietro al pastore seduto, a sinistra, su un piano arretrato e rialzato, sono raffigurati un altro pastore, visto di spalle in piedi, e due pecore. A destra, lungo il sentiero che incrocia quello precedentemente citato, procede un gregge accompagnato da un pastore e da un asino con la soma.

copricapo, bastone, calzatura, gerla, zucca, cesto, tazza, pecora, montone, capra, asino, soma

## DATI ANALITICI

### ISCRIZIONI [1 / 3]

Posizione: in alto sopra l'inciso

Trascrizione: Fas°. I°. N°. progress°. 2. - Prezzo della presente lire italiane 3, 50.

### ISCRIZIONI [2 / 3]

Posizione: in basso sotto l'inciso

#### Trascrizione

Fran.co Londonio dipinse in Tavola di piedi otto circa per il Sig. r Conte Alari, ed egli med. mo incise - Ang°. Allodi impr. se in Parma nella Calcogr. fia del Sig. r Cav. re Prof. re Toschi / Si vendono a Milano ed in Parma presso Ant°. Franchetti mil. se propriet°. di tutti i Rami della racc. ta compl. ta in N°. di 74.

### ISCRIZIONI [3 / 3]

Posizione: in basso a destra subito sotto l'inciso

Trascrizione: 4

## CONDIZIONE GIURIDICA E VINCOLI

### CONDIZIONE GIURIDICA

Indicazione generica: proprietà Ente pubblico territoriale

Indicazione specifica: Comune di Milano

Indirizzo: Piazza della Scala, 2 - 20121 Milano

## FONTI E DOCUMENTI DI RIFERIMENTO

### DOCUMENTAZIONE FOTOGRAFICA

Codice univoco della risorsa: SC\_S\_H0110-06613\_IMG-0000150504

Genere: documentazione allegata

Codice identificativo: 017\_002\_

Collocazione del file nell'archivio locale: albo\i

Nome del file originale: 017\_002\_.jpg

### BIBLIOGRAFIA [1 / 3]

Genere: bibliografia specifica

Autore: Nagler G. K.

Titolo libro o rivista: Neues Allgemeines Kunstler-Lexikon

Luogo di edizione: Leipzig

Anno di edizione: 1835-1852

Codice scheda bibliografia: H0080-00227

V., pp., nn.: v. IX p. 9 n. 57

### BIBLIOGRAFIA [2 / 3]

Genere: bibliografia specifica

Autore: Bohm I.

Titolo libro o rivista: Rivista d'arte

Titolo contributo: Pittori Milanesi del Settecento: Francesco Londonio

Luogo di edizione: Firenze

Anno di edizione: 1934

Codice scheda bibliografia: H0080-00237

V., pp., nn.: p. 260 n. 4

### BIBLIOGRAFIA [3 / 3]

Genere: bibliografia specifica

Autore: Scola M.

Titolo libro o rivista: Catalogo ragionato delle incisioni di Francesco Londonio

Luogo di edizione: Milano

Anno di edizione: 1994

Codice scheda bibliografia: H0080-00173

V., pp., nn.: p. 96 n. 79

## COMPILAZIONE

### COMPILAZIONE

Anno di redazione: 1997

Ente compilatore: Raccolta delle Stampe Achille Bertarelli

Nome: Bianchi, Silvia

Funzionario responsabile: Mori, Giovanna

### AGGIORNAMENTO-REVISIONE

Anno di aggiornamento/revisione: 1999

Nome: Zamboni, Deborah

Ente compilatore: Raccolta delle Stampe Achille Bertarelli