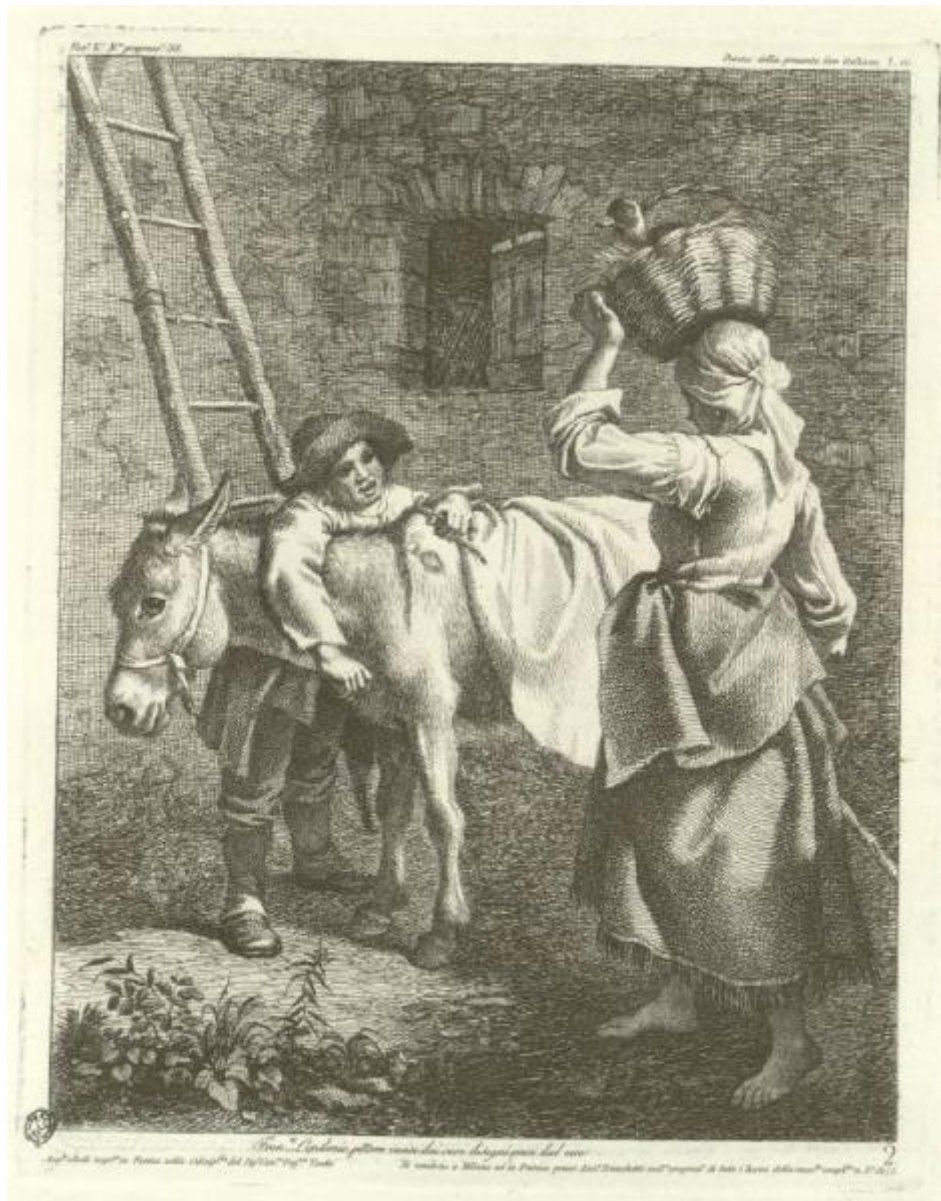


Serie di sei acquaforti

Londonio Francesco



Link risorsa: <https://www.lombardiabeniculturali.it/stampe/schede/H0110-06665/>

Scheda SIRBeC: <https://www.lombardiabeniculturali.it/stampe/schede-complete/H0110-06665/>

CODICI

Unità operativa: H0110

Numero scheda: 6665

Codice scheda: H0110-06665

Tipo scheda: S

Livello ricerca: I

CODICE UNIVOCO

Codice regione: 03

Numero catalogo generale: 01948924

Ente schedatore: R03/ Raccolta delle Stampe Achille Bertarelli

Ente competente: S27

OGGETTO

OGGETTO

Definizione: stampa

QUANTITA'

Numero stampa/matrice composita o serie: 6

Disponibilità del bene: reale

SOGGETTO

Titolo: Pastorello che parla con una contadinella

Titolo della serie di appartenenza: Serie di sei acqueforti

LOCALIZZAZIONE GEOGRAFICO-AMMINISTRATIVA

INDICAZIONE DEL CONTENITORE FISICO

Codice del contenitore fisico: 19

Categoria del contenitore fisico: architettura

LOCALIZZAZIONE GEOGRAFICO-AMMINISTRATIVA ATTUALE

Stato: Italia

Regione: Lombardia

Provincia: MI

Nome provincia: Milano

Codice ISTAT comune: 015146

Comune: Milano

COLLOCAZIONE SPECIFICA

Tipologia: castello

Denominazione: Castello Sforzesco - complesso

Indirizzo: Piazza Castello

Denominazione struttura conservativa - livello 1: Civiche Raccolte Grafiche e Fotografiche del Castello Sforzesco

Denominazione struttura conservativa - livello 2: Raccolta delle Stampe Achille Bertarelli

Tipologia struttura conservativa: museo

Altra denominazione [1 / 5]: Castello di Porta Giovia

Altra denominazione [2 / 5]: Castello di Porta Giovia

Altra denominazione [3 / 5]: Castello di Porta Giovia

Altra denominazione [4 / 5]: Castello di Porta Giovia

Altra denominazione [5 / 5]: Castello di Porta Giovia

DATI PATRIMONIALI E COLLEZIONI

INVENTARIO

Numero: Albo I 17, tav. 30

DEFINIZIONE CULTURALE

AUTORE

Ruolo: incisore

Nome di persona o ente: Londonio Francesco

Tipo intestazione: P

Dati anagrafici/Periodo di attività: 1723/ 1786

Codice scheda autore: H0080-00367

TIRATURA

Cronologia: 1836

STATO DELL' OPERA

Stato: secondo stato su due

DATI TECNICI

MATERIA E TECNICA

Materia: acquaforte

MISURE

Parte: impronta

Unità: mm

Altezza: 245

Larghezza: 192

Indicazioni sul soggetto

In primo piano a destra è raffigurata una contadinella, vista di tre quarti di tergo; la fanciulla è scalza, ha un fazzoletto legato sulla nuca e regge con la mano sinistra sul capo un cesto dal quale spunta la testa di un volatile. Sulla sinistra, in secondo piano, un pastorello, appoggiato al collo e al dorso di un asino in piedi visto di profilo e volto verso la sinistra della stampa, sembra parlare con la ragazza. Il giovanetto porta un cappello in capo e tiene con la mano sinistra una corda. Dietro al ragazzo si vede una scala a pioli appoggiata alla parete sinistra dell'edificio di fondo; sulla parete destra dello stesso edificio si apre una finestrella.

copricapo, cesto, volatile, asino, calzatura, finestra, scala

DATI ANALITICI

ISCRIZIONI [1 / 3]

Posizione: in alto sopra l'inciso

Trascrizione: Fas°. V°. N°. progress°. 30. - Prezzo della presente lire 2, 00

ISCRIZIONI [2 / 3]

Posizione: in basso sotto l'inciso

Trascrizione

Fran. co Londonio pittore incise dai suoi disegni presi dal vero / Ang. lo Allodi impr. se in Parma nella Calcogr. fia del Sig. r Cav. re Prof. re Toschi - Si vendono a Milano ed in Parma presso Ant°. Franchetti mil. se propriet°. di tutti i Rami della racc. ta compl. ta in N°. di 74

ISCRIZIONI [3 / 3]

Posizione: nell'angolo inferiore destro

Trascrizione: 2.

CONDIZIONE GIURIDICA E VINCOLI

CONDIZIONE GIURIDICA

Indicazione generica: proprietà Ente pubblico territoriale

Indicazione specifica: Comune di Milano

Indirizzo: Piazza della Scala, 2 - 20121 Milano

FONTI E DOCUMENTI DI RIFERIMENTO

DOCUMENTAZIONE FOTOGRAFICA

Codice univoco della risorsa: SC_S_H0110-06665_IMG-0000151951

Genere: documentazione allegata

Codice identificativo: 017_030_

Collocazione del file nell'archivio locale: albo\i

Nome del file originale: 017_030_.jpg

BIBLIOGRAFIA [1 / 3]

Genere: bibliografia specifica

Autore: Nagler G. K.

Titolo libro o rivista: Neues Allgemeines Kunstler-Lexikon

Luogo di edizione: Leipzig

Anno di edizione: 1835-1852

Codice scheda bibliografia: H0080-00227

V., pp., nn.: v. IX p. 8 n. 33

BIBLIOGRAFIA [2 / 3]

Genere: bibliografia specifica

Autore: Bohm I.

Titolo libro o rivista: Rivista d'arte

Titolo contributo: Pittori Milanesi del Settecento: Francesco Londonio

Luogo di edizione: Firenze

Anno di edizione: 1934

Codice scheda bibliografia: H0080-00237

V., pp., nn.: p. 258 n. 2

BIBLIOGRAFIA [3 / 3]

Genere: bibliografia specifica

Autore: Scola M.

Titolo libro o rivista: Catalogo ragionato delle incisioni di Francesco Londonio

Luogo di edizione: Milano

Anno di edizione: 1994

Codice scheda bibliografia: H0080-00173

V., pp., nn.: p. 59 n. 48

COMPILAZIONE

COMPILAZIONE

Anno di redazione: 1997

Ente compilatore: Raccolta delle Stampe Achille Bertarelli

Nome: Bianchi, Silvia

Funzionario responsabile: Mori, Giovanna

AGGIORNAMENTO-REVISIONE

Anno di aggiornamento/revisione: 1999

Nome: Zamboni, Deborah

Ente compilatore: Raccolta delle Stampe Achille Bertarelli