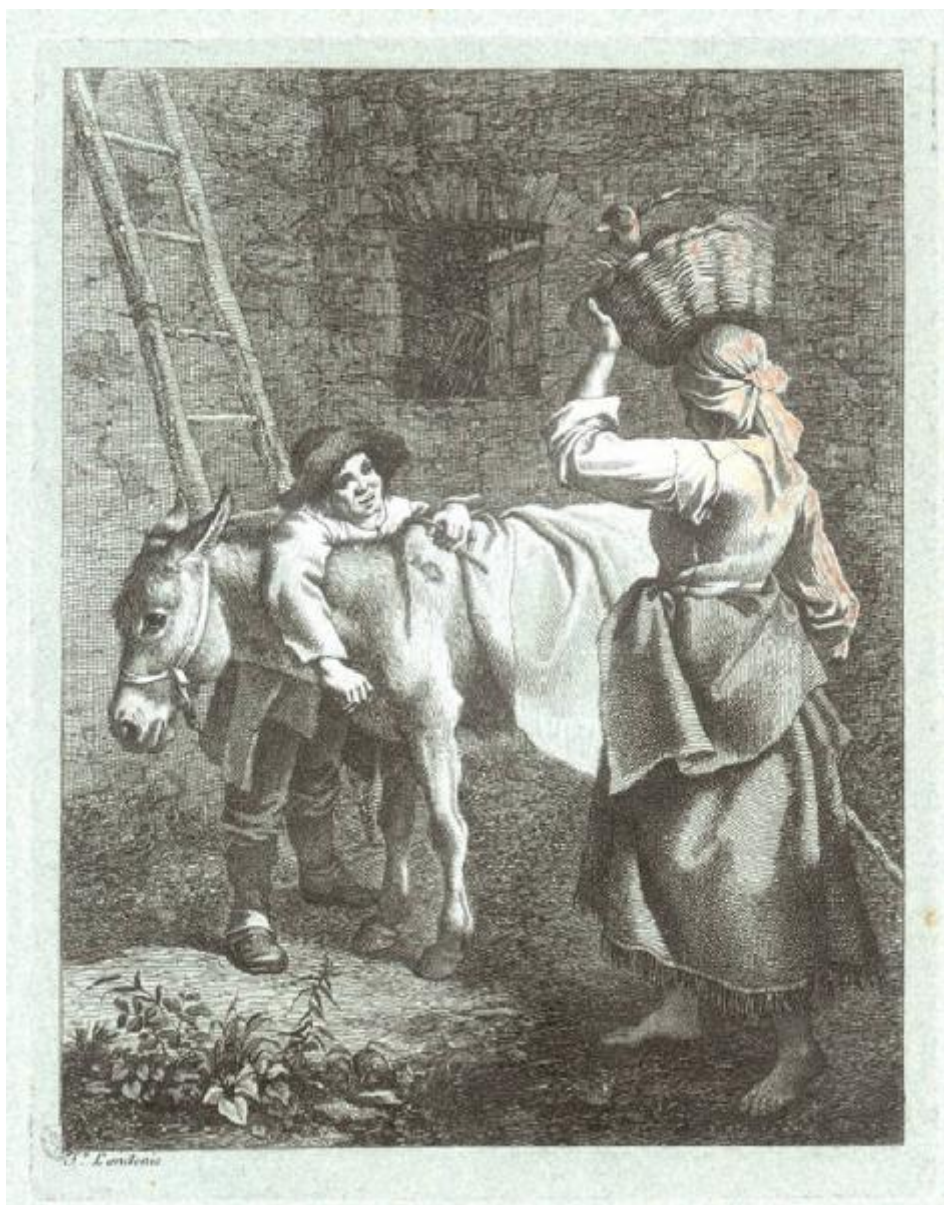


## Serie di sei acquaforti

Londonio Francesco



Link risorsa: <https://www.lombardiabeniculturali.it/stampe/schede/H0110-06666/>

Scheda SIRBeC: <https://www.lombardiabeniculturali.it/stampe/schede-complete/H0110-06666/>

## **CODICI**

Unità operativa: H0110

Numero scheda: 6666

Codice scheda: H0110-06666

Tipo scheda: S

Livello ricerca: I

### **CODICE UNIVOCO**

Codice regione: 03

Numero catalogo generale: 01948925

Ente schedatore: R03/ Raccolta delle Stampe Achille Bertarelli

Ente competente: S27

## **OGGETTO**

### **OGGETTO**

Definizione: stampa

### **QUANTITA'**

Numero stampa/matrice composita o serie: 6

Disponibilità del bene: reale

### **SOGGETTO**

Titolo: Pastorello che parla con una contadinella

Titolo della serie di appartenenza: Serie di sei acqueforti

## **LOCALIZZAZIONE GEOGRAFICO-AMMINISTRATIVA**

### **INDICAZIONE DEL CONTENITORE FISICO**

Codice del contenitore fisico: 19

Categoria del contenitore fisico: architettura

### **LOCALIZZAZIONE GEOGRAFICO-AMMINISTRATIVA ATTUALE**

Stato: Italia

Regione: Lombardia

Provincia: MI

Nome provincia: Milano

Codice ISTAT comune: 015146

Comune: Milano

### **COLLOCAZIONE SPECIFICA**

Tipologia: castello

Denominazione: Castello Sforzesco - complesso

Indirizzo: Piazza Castello

Denominazione struttura conservativa - livello 1: Civiche Raccolte Grafiche e Fotografiche del Castello Sforzesco

Denominazione struttura conservativa - livello 2: Raccolta delle Stampe Achille Bertarelli

Tipologia struttura conservativa: museo

## **DATI PATRIMONIALI E COLLEZIONI**

### **INVENTARIO**

Numero: Art. prez. m. 143

## **CRONOLOGIA**

### **CRONOLOGIA GENERICA**

Secolo: sec. XVIII

### **CRONOLOGIA SPECIFICA**

Da: 1760

Validità: post

A: 1764

Validità: ante

## **DEFINIZIONE CULTURALE**

### **AUTORE**

Ruolo: incisore

Nome di persona o ente: Londonio Francesco

Tipo intestazione: P

Dati anagrafici/Periodo di attività: 1723/ 1786

Codice scheda autore: H0080-00367

## STATO DELL' OPERA

Stato: primo stato su due

## DATI TECNICI

### MATERIA E TECNICA

Materia: acquaforte

### MISURE

Parte: impronta

Unità: mm

Altezza: 243

Larghezza: 192

Indicazioni sul soggetto

In primo piano a destra è raffigurata una contadinella, vista di tre quarti di tergo; la fanciulla è scalza, ha un fazzoletto legato sulla nuca e regge con la mano sinistra sul capo un cesto dal quale spunta la testa di un volatile. Sulla sinistra, in secondo piano, un pastorello, appoggiato al collo e al dorso di un asino in piedi visto di profilo e volto verso la sinistra della stampa, sembra parlare con la ragazza. Il giovanetto porta un cappello in capo e tiene con la mano sinistra una corda. Dietro al ragazzo si vede una scala a pioli appoggiata alla parete sinistra dell'edificio di fondo; sulla parete destra dello stesso edificio si apre una finestrella.

copricapo, cesto, volatile, asino, calzatura, finestra, scala

## DATI ANALITICI

### ISCRIZIONI

Posizione: in basso a sinistra sotto l'inciso

Trascrizione: F Londonio

Notizie storico-critiche: carta azzurra. Esemplare con lumeggiature a biacca

## CONDIZIONE GIURIDICA E VINCOLI

### CONDIZIONE GIURIDICA

Indicazione generica: proprietà Ente pubblico territoriale

Indicazione specifica: Comune di Milano

Indirizzo: Piazza della Scala, 2 - 20121 Milano

## FONTI E DOCUMENTI DI RIFERIMENTO

### DOCUMENTAZIONE FOTOGRAFICA

Codice univoco della risorsa: SC\_S\_H0110-06666\_IMG-0000099456

Genere: documentazione allegata

Codice identificativo: 143\_000\_

Collocazione del file nell'archivio locale: art\_prez\medie

Nome del file originale: 143\_000\_.jpg

### **BIBLIOGRAFIA [1 / 3]**

Genere: bibliografia specifica

Autore: Nagler G. K.

Titolo libro o rivista: Neues Allgemeines Kunstler-Lexikon

Luogo di edizione: Leipzig

Anno di edizione: 1835-1852

Codice scheda bibliografia: H0080-00227

V., pp., nn.: v. IX p. 8 n. 33

### **BIBLIOGRAFIA [2 / 3]**

Genere: bibliografia specifica

Autore: Bohm I.

Titolo libro o rivista: Rivista d'arte

Titolo contributo: Pittori Milanesi del Settecento: Francesco Londonio

Luogo di edizione: Firenze

Anno di edizione: 1934

Codice scheda bibliografia: H0080-00237

V., pp., nn.: p. 258 n. 2

### **BIBLIOGRAFIA [3 / 3]**

Genere: bibliografia specifica

Autore: Scola M.

Titolo libro o rivista: Catalogo ragionato delle incisioni di Francesco Londonio

Luogo di edizione: Milano

Anno di edizione: 1994

Codice scheda bibliografia: H0080-00173

V., pp., nn.: p. 59 n. 48

## **COMPILAZIONE**

**COMPILAZIONE**

Anno di redazione: 1997

Ente compilatore: Raccolta delle Stampe Achille Bertarelli

Nome: Bianchi, Silvia

Funzionario responsabile: Mori, Giovanna

**AGGIORNAMENTO-REVISIONE**

Nome: Zamboni, Deborah

Ente compilatore: Raccolta delle Stampe Achille Bertarelli