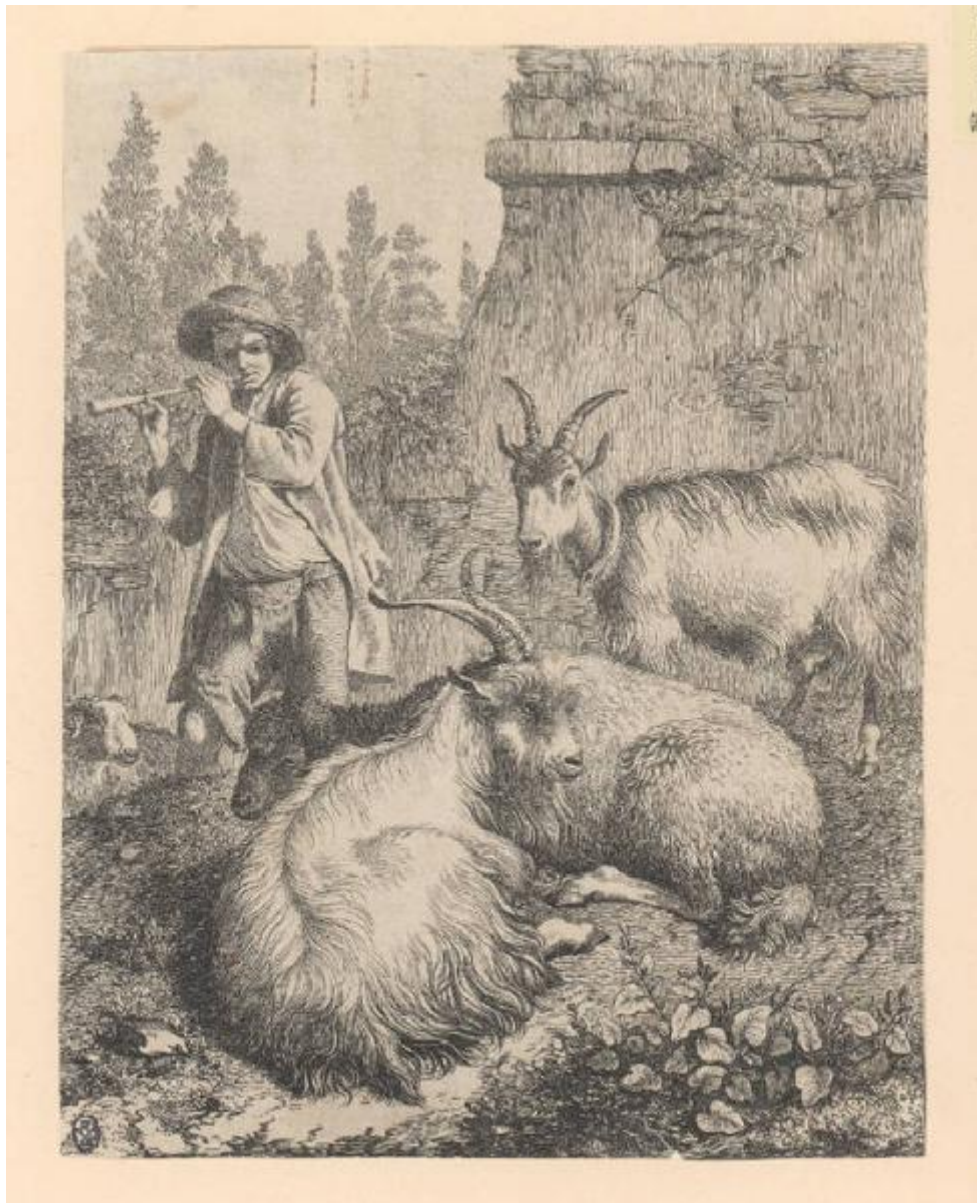


## Serie di sei acquaforti

Londonio Francesco



Link risorsa: <https://www.lombardiabeniculturali.it/stampe/schede/H0110-06676/>

Scheda SIRBeC: <https://www.lombardiabeniculturali.it/stampe/schede-complete/H0110-06676/>

## **CODICI**

Unità operativa: H0110

Numero scheda: 6676

Codice scheda: H0110-06676

Tipo scheda: S

Livello ricerca: I

### **CODICE UNIVOCO**

Codice regione: 03

Numero catalogo generale: 01948935

Ente schedatore: R03/ Raccolta delle Stampe Achille Bertarelli

Ente competente: S27

## **OGGETTO**

### **OGGETTO**

Definizione: stampa smarginata

### **QUANTITA'**

Numero stampa/matrice composita o serie: 6

Disponibilità del bene: reale

### **SOGGETTO**

Titolo: Pastorello con flauto

Titolo della serie di appartenenza: Serie di sei acqueforti

## **LOCALIZZAZIONE GEOGRAFICO-AMMINISTRATIVA**

### **INDICAZIONE DEL CONTENITORE FISICO**

Codice del contenitore fisico: 19

Categoria del contenitore fisico: architettura

### **LOCALIZZAZIONE GEOGRAFICO-AMMINISTRATIVA ATTUALE**

Stato: Italia

Regione: Lombardia

Provincia: MI

Nome provincia: Milano

Codice ISTAT comune: 015146

Comune: Milano

### **COLLOCAZIONE SPECIFICA**

Tipologia: castello

Denominazione: Castello Sforzesco - complesso

Indirizzo: Piazza Castello

Denominazione struttura conservativa - livello 1: Civiche Raccolte Grafiche e Fotografiche del Castello Sforzesco

Denominazione struttura conservativa - livello 2: Raccolta delle Stampe Achille Bertarelli

Tipologia struttura conservativa: museo

Altra denominazione [1 / 5]: Castello di Porta Giovia

Altra denominazione [2 / 5]: Castello di Porta Giovia

Altra denominazione [3 / 5]: Castello di Porta Giovia

Altra denominazione [4 / 5]: Castello di Porta Giovia

Altra denominazione [5 / 5]: Castello di Porta Giovia

## **DATI PATRIMONIALI E COLLEZIONI**

### **INVENTARIO**

Numero: Art. p. 29-40

## **CRONOLOGIA**

### **CRONOLOGIA GENERICA**

Secolo: sec. XVIII

### **CRONOLOGIA SPECIFICA**

Da: 1760

Validità: post

A: 1764

Validità: ante

## **DEFINIZIONE CULTURALE**

### **AUTORE**

Ruolo: incisore

Nome di persona o ente: Londonio Francesco

Tipo intestazione: P

Dati anagrafici/Periodo di attività: 1723/ 1786

Codice scheda autore: H0080-00367

### **STATO DELL' OPERA**

Stato: primo stato su tre

## **DATI TECNICI**

### **MATERIA E TECNICA**

Materia: acquaforte

### **MISURE FOGLIO**

Unità: mm

Altezza: 235

Larghezza: 182

Indicazioni sul soggetto

In secondo piano a sinistra, entro un avvallamento del terreno, è raffigurato un pastorello con un cappello in capo, volto di tre quarti verso la sinistra della stampa, che suona un flauto. Accanto al ragazzo, a sinistra, si intravede un montone; dietro al ragazzo, a sinistra si vede una macchia di alberi, a destra il muro di una fortificazione. Nella parte anteriore della stampa sono messi in evidenza tre animali: un caprone e una pecora sdraiati, e una pecora in piedi.  
copicapo, strumento, musica, capra, pecora

## **DATI ANALITICI**

### **ISCRIZIONI**

Posizione: in alto a destra, sul muro

Trascrizione: Fran. Londonio F. Roma

## **CONDIZIONE GIURIDICA E VINCOLI**

### **CONDIZIONE GIURIDICA**

Indicazione generica: proprietà Ente pubblico territoriale

Indicazione specifica: Comune di Milano

Indirizzo: Piazza della Scala, 2 - 20121 Milano

## **FONTI E DOCUMENTI DI RIFERIMENTO**

## **DOCUMENTAZIONE FOTOGRAFICA**

Codice univoco della risorsa: SC\_S\_H0110-06676\_IMG-0000099465

Genere: documentazione allegata

Codice identificativo: 029\_040\_

Collocazione del file nell'archivio locale: art\piccole

Nome del file originale: 029\_040\_.jpg

## **BIBLIOGRAFIA [1 / 3]**

Genere: bibliografia specifica

Autore: Nagler G. K.

Titolo libro o rivista: Neues Allgemeines Kunstler-Lexikon

Luogo di edizione: Leipzig

Anno di edizione: 1835-1852

Codice scheda bibliografia: H0080-00227

V., pp., nn.: v. IX p. 8 n. 34

## **BIBLIOGRAFIA [2 / 3]**

Genere: bibliografia specifica

Autore: Bohm I.

Titolo libro o rivista: Rivista d'arte

Titolo contributo: Pittori Milanesi del Settecento: Francesco Londonio

Luogo di edizione: Firenze

Anno di edizione: 1934

Codice scheda bibliografia: H0080-00237

V., pp., nn.: p. 258 n. 6

## **BIBLIOGRAFIA [3 / 3]**

Genere: bibliografia specifica

Autore: Scola M.

Titolo libro o rivista: Catalogo ragionato delle incisioni di Francesco Londonio

Luogo di edizione: Milano

Anno di edizione: 1994

Codice scheda bibliografia: H0080-00173

V., pp., nn.: p. 64 n. 52

## COMPILAZIONE

### COMPILAZIONE

Anno di redazione: 1997

Ente compilatore: Raccolta delle Stampe Achille Bertarelli

Nome: Bianchi, Silvia

Funzionario responsabile: Mori, Giovanna

### AGGIORNAMENTO-REVISIONE

Nome: Zamboni, Deborah

Ente compilatore: Raccolta delle Stampe Achille Bertarelli