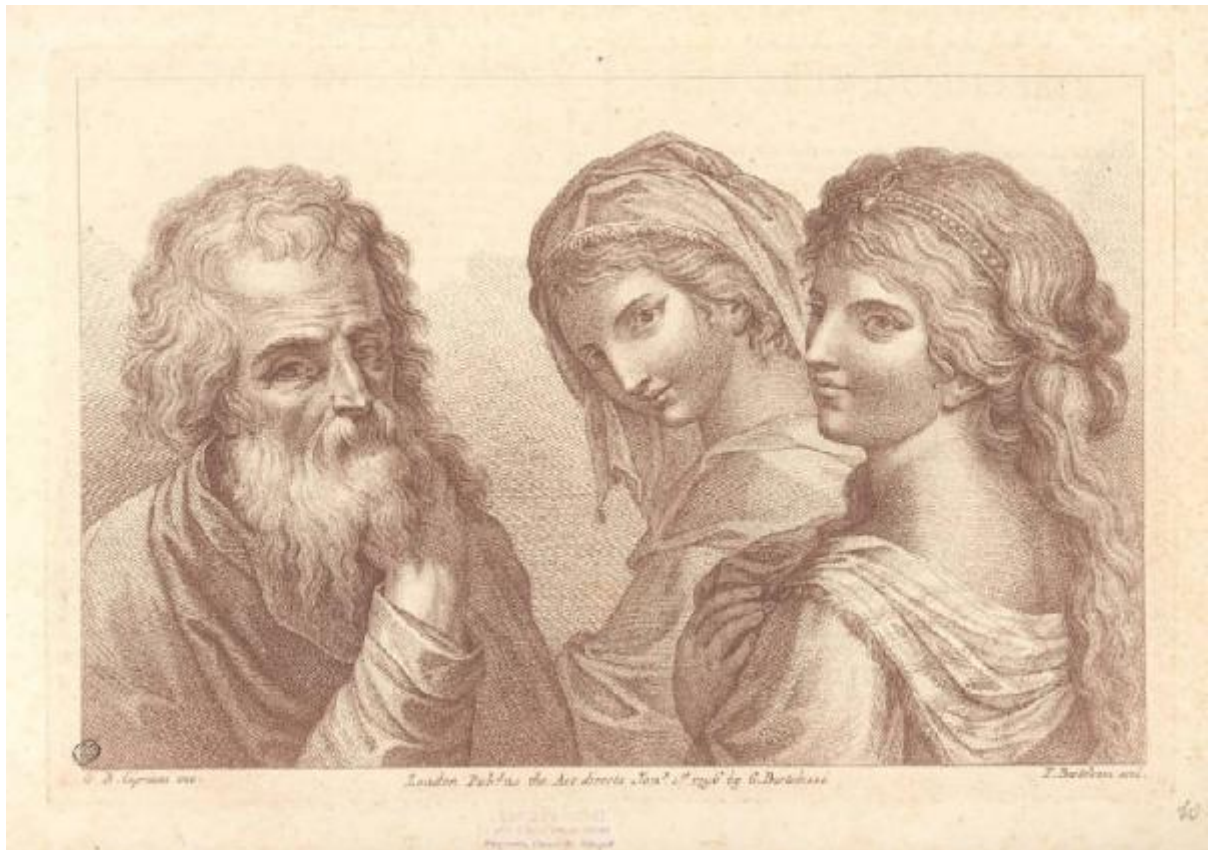


## Busti di un vecchio e due giovani donne

Anonimo; Bartolozzi Francesco; Cipriani Giovanni Battista



Link risorsa: <https://www.lombardiabeniculturali.it/stampe/schede/H0110-06716/>

Scheda SIRBeC: <https://www.lombardiabeniculturali.it/stampe/schede-complete/H0110-06716/>

## **CODICI**

Unità operativa: H0110

Numero scheda: 6716

Codice scheda: H0110-06716

Tipo scheda: S

Livello ricerca: I

### **CODICE UNIVOCO**

Codice regione: 03

Numero catalogo generale: 01948975

Ente schedatore: R03/ Raccolta delle Stampe Achille Bertarelli

Ente competente: S27

## **OGGETTO**

### **OGGETTO**

Definizione: stampa

Disponibilità del bene: reale

### **SOGGETTO**

Titolo: Busti di un vecchio e due giovani donne

## **LOCALIZZAZIONE GEOGRAFICO-AMMINISTRATIVA**

### **INDICAZIONE DEL CONTENITORE FISICO**

Codice del contenitore fisico: 19

Categoria del contenitore fisico: architettura

### **LOCALIZZAZIONE GEOGRAFICO-AMMINISTRATIVA ATTUALE**

Stato: Italia

Regione: Lombardia

Provincia: MI

Nome provincia: Milano

Codice ISTAT comune: 015146

Comune: Milano

## COLLOCAZIONE SPECIFICA

Tipologia: castello

Denominazione: Castello Sforzesco - complesso

Indirizzo: Piazza Castello

Denominazione struttura conservativa - livello 1: Civiche Raccolte Grafiche e Fotografiche del Castello Sforzesco

Denominazione struttura conservativa - livello 2: Raccolta delle Stampe Achille Bertarelli

Tipologia struttura conservativa: museo

Altra denominazione [1 / 5]: Castello di Porta Giovia

Altra denominazione [2 / 5]: Castello di Porta Giovia

Altra denominazione [3 / 5]: Castello di Porta Giovia

Altra denominazione [4 / 5]: Castello di Porta Giovia

Altra denominazione [5 / 5]: Castello di Porta Giovia

## DATI PATRIMONIALI E COLLEZIONI

### INVENTARIO

Numero: Albo E 220, tav. 10

## RAPPORTO

### RAPPORTO BENE FINALE/ORIGINALE

Stadio bene in esame: copia

Bene finale/originale: stampa

Soggetto bene finale/originale: Busti di un vecchio e due giovani donne

Autore bene finale/originale: Bartolozzi Francesco

## CRONOLOGIA

### CRONOLOGIA GENERICA

Secolo: sec. XVIII

### CRONOLOGIA SPECIFICA

Da: 1796

Validità: post

A: 1796

Validità: ante

## DEFINIZIONE CULTURALE

### AUTORE [1 / 3]

Ruolo: incisore

Nome di persona o ente: Anonimo

Tipo intestazione: P

### AUTORE [2 / 3]

Ruolo: inventore

Nome di persona o ente: Bartolozzi Francesco

Tipo intestazione: P

Dati anagrafici/Periodo di attività: 1727/ 1815

Codice scheda autore: H0080-00070

### AUTORE [3 / 3]

Ruolo: disegnatore

Nome di persona o ente: Cipriani Giovanni Battista

Tipo intestazione: P

Dati anagrafici/Periodo di attività: 1727 o 1732/ 1785

Codice scheda autore: H0080-00020

## AMBITO CULTURALE

Denominazione: ambito inglese

Riferimento all'intervento: incisore

## STATO DELL' OPERA

Stato: stato unico [?]

## DATI TECNICI

### MATERIA E TECNICA

Materia: acquaforte

Tecnica: maniera a lapis

### MISURE

Parte: impronta

Unità: mm

Altezza: 204

Larghezza: 304

Indicazioni sul soggetto

L'incisione raffigura a sinistra un busto di vecchio che porta la mano destra al mento barbuto, a destra i busti di due fanciulle volte verso la sinistra della stampa.

copricapo, acconciatura, perla

## DATI ANALITICI

### ISCRIZIONI

Posizione: nel margine inferiore

Trascrizione: G. B. Cipriani inv. - London Pub.d as the Act directs Jan. y 1. st 1796 by G. Bartolozzi. - F. Bartolozzi scul.

## CONDIZIONE GIURIDICA E VINCOLI

### CONDIZIONE GIURIDICA

Indicazione generica: proprietà Ente pubblico territoriale

Indicazione specifica: Comune di Milano

Indirizzo: Piazza della Scala, 2 - 20121 Milano

## FONTI E DOCUMENTI DI RIFERIMENTO

### DOCUMENTAZIONE FOTOGRAFICA

Codice univoco della risorsa: SC\_S\_H0110-06716\_IMG-0000099504

Genere: documentazione allegata

Codice identificativo: 220\_010\_

Collocazione del file nell'archivio locale: albo\e

Nome del file originale: 220\_010\_.jpg

### BIBLIOGRAFIA

Genere: bibliografia specifica

Autore: De Vesme A./ Calabi A.

Titolo libro o rivista: Francesco Bartolozzi. Catalogue des estampes et notice biographique

Luogo di edizione: Milano

Anno di edizione: 1928

Codice scheda bibliografia: H0080-00021

V., pp., nn.: p. 513 copia

## **COMPILAZIONE**

### **COMPILAZIONE**

Anno di redazione: 1998

Ente compilatore: Raccolta delle Stampe Achille Bertarelli

Nome: Bianchi, Silvia

Funzionario responsabile: Mori, Giovanna

### **AGGIORNAMENTO-REVISIONE**

Anno di aggiornamento/revisione: 2000

Nome: Zamboni, Deborah

Ente compilatore: Raccolta delle Stampe Achille Bertarelli