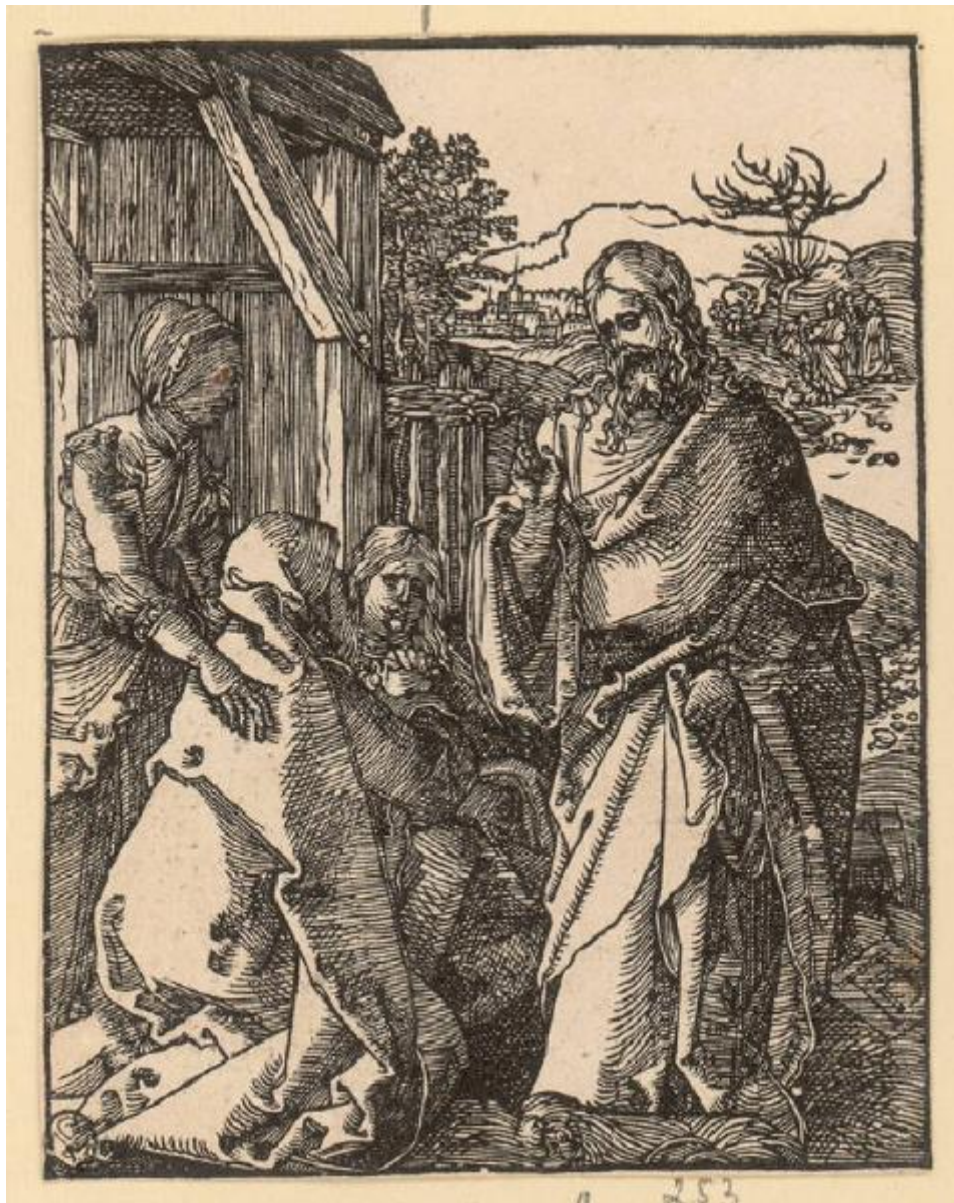


# La Piccola Passione

DÄ¼rer Albrecht; Mommard Johann



Link risorsa: <https://www.lombardiabenculturali.it/stampe/schede/H0110-06849/>

Scheda SIRBeC: <https://www.lombardiabenculturali.it/stampe/schede-complete/H0110-06849/>

## **CODICI**

Unità operativa: H0110

Numero scheda: 6849

Codice scheda: H0110-06849

Tipo scheda: S

Livello ricerca: I

### **CODICE UNIVOCO**

Codice regione: 03

Numero catalogo generale: 01949108

Ente schedatore: R03/ Raccolta delle Stampe Achille Bertarelli

Ente competente: S27

## **OGGETTO**

### **OGGETTO**

Definizione: stampa

### **QUANTITA'**

Numero stampa/matrice composita o serie: 37

Disponibilità del bene: reale

### **SOGGETTO**

Categoria generale: sacro

Identificazione: COMMIATO DI CRISTO DALLA MADONNA

Titolo: Gesù si congeda dalla madre

Titolo della serie di appartenenza: La Piccola Passione

## **LOCALIZZAZIONE GEOGRAFICO-AMMINISTRATIVA**

### **INDICAZIONE DEL CONTENITORE FISICO**

Codice del contenitore fisico: 19

Categoria del contenitore fisico: architettura

### **LOCALIZZAZIONE GEOGRAFICO-AMMINISTRATIVA ATTUALE**

Stato: Italia

Regione: Lombardia

Provincia: MI

Nome provincia: Milano

Codice ISTAT comune: 015146

Comune: Milano

### **COLLOCAZIONE SPECIFICA**

Tipologia: castello

Denominazione: Castello Sforzesco - complesso

Indirizzo: Piazza Castello

Denominazione struttura conservativa - livello 1: Civiche Raccolte Grafiche e Fotografiche del Castello Sforzesco

Denominazione struttura conservativa - livello 2: Raccolta delle Stampe Achille Bertarelli

Tipologia struttura conservativa: museo

Altra denominazione [1 / 5]: Castello di Porta Giovia

Altra denominazione [2 / 5]: Castello di Porta Giovia

Altra denominazione [3 / 5]: Castello di Porta Giovia

Altra denominazione [4 / 5]: Castello di Porta Giovia

Altra denominazione [5 / 5]: Castello di Porta Giovia

## **DATI PATRIMONIALI E COLLEZIONI**

### **INVENTARIO**

Numero: Art. prez. p. 253

## **RAPPORTO**

### **RAPPORTO BENE FINALE/ORIGINALE**

Stadio bene in esame: copia

Bene finale/originale: stampa

Soggetto bene finale/originale: Gesù si congeda dalla madre

Autore bene finale/originale: Dürer Albrecht

## **CRONOLOGIA**

### **CRONOLOGIA GENERICA**

Secolo: sec. XVII

Frazione di secolo: prima metà

### CRONOLOGIA SPECIFICA

Da: 1600

Validità: post

A: 1649

Validità: ante

## DEFINIZIONE CULTURALE

### AUTORE [1 / 2]

Ruolo: inventore

Nome di persona o ente: Dürer Albrecht

Tipo intestazione: P

Dati anagrafici/Periodo di attività: 1471/ 1528

Codice scheda autore: H0080-00731

### AUTORE [2 / 2]

Ruolo: incisore

Nome di persona o ente: Mommard Johann

Tipo intestazione: P

Dati anagrafici/Periodo di attività: notizie fine sec. XVI-inizio sec. XVII

Codice scheda autore: H0080-01755

### STATO DELL' OPERA

Stato: stato unico [?]

## DATI TECNICI

### MATERIA E TECNICA

Materia: xilografia

### MISURE

Parte: parte incisa

Unità: mm

Altezza: 127

Larghezza: 99

Indicazioni sul soggetto

Gesù in piedi a destra si rivolge alla madre, ritratta a sinistra in ginocchio sulla soglia di casa, circondata da altre due donne. Sullo sfondo si nota un gruppo di persone che si allontana in direzione di una città turrita.  
steccato, mantello, copricapo, trave

## DATI ANALITICI

### ISCRIZIONI

Posizione: nell'inciso, a destra verso il basso, entro una ta

Trascrizione: AD

## CONDIZIONE GIURIDICA E VINCOLI

### CONDIZIONE GIURIDICA

Indicazione generica: proprietà Ente pubblico territoriale

Indicazione specifica: Comune di Milano

Indirizzo: Piazza della Scala, 2 - 20121 Milano

## FONTI E DOCUMENTI DI RIFERIMENTO

### DOCUMENTAZIONE FOTOGRAFICA

Codice univoco della risorsa: SC\_S\_H0110-06849\_IMG-0000099602

Genere: documentazione allegata

Codice identificativo: 253\_000\_

Collocazione del file nell'archivio locale: art\_prez\piccole

Nome del file originale: 253\_000\_.jpg

### BIBLIOGRAFIA

Genere: bibliografia specifica

Autore: Strauss W. L.

Titolo libro o rivista: The Illustrated Bartsch. Sixteenth Century German Artists. Commentary

Luogo di edizione: New York

Anno di edizione: 1981

Codice scheda bibliografia: H0080-00150

V., pp., nn.: p. 266 n. 221 C5

## COMPILAZIONE

### COMPILAZIONE

Anno di redazione: 1999

Ente compilatore: Raccolta delle Stampe Achille Bertarelli

Nome: Gallina, Giovanna

Funzionario responsabile: Mori, Giovanna