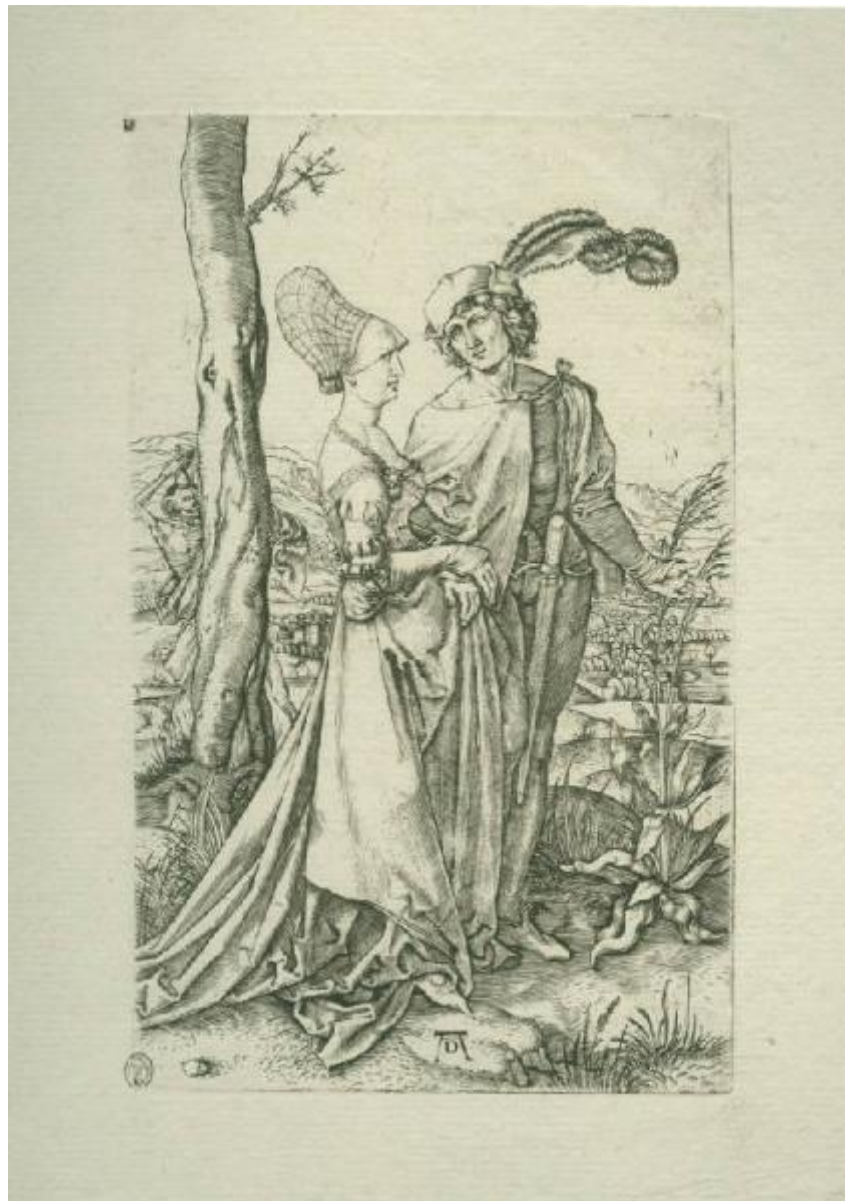


## La passeggiata

Raimondi Marcantonio; Dürer Albrecht



Link risorsa: <https://www.lombardiabeniculturali.it/stampe/schede/H0110-06897/>

Scheda SIRBeC: <https://www.lombardiabeniculturali.it/stampe/schede-complete/H0110-06897/>

## CODICI

Unità operativa: H0110

Numero scheda: 6897

Codice scheda: H0110-06897

Tipo scheda: S

Livello ricerca: I

### CODICE UNIVOCO

Codice regione: 03

Numero catalogo generale: 01949156

Ente schedatore: R03/ Raccolta delle Stampe Achille Bertarelli

Ente competente: S27

## OGGETTO

### OGGETTO

Definizione: stampa

Disponibilità del bene: reale

### SOGGETTO

Titolo: La passeggiata

## LOCALIZZAZIONE GEOGRAFICO-AMMINISTRATIVA

### INDICAZIONE DEL CONTENITORE FISICO

Codice del contenitore fisico: 19

Categoria del contenitore fisico: architettura

### LOCALIZZAZIONE GEOGRAFICO-AMMINISTRATIVA ATTUALE

Stato: Italia

Regione: Lombardia

Provincia: MI

Nome provincia: Milano

Codice ISTAT comune: 015146

Comune: Milano

## COLLOCAZIONE SPECIFICA

Tipologia: castello

Denominazione: Castello Sforzesco - complesso

Indirizzo: Piazza Castello

Denominazione struttura conservativa - livello 1: Civiche Raccolte Grafiche e Fotografiche del Castello Sforzesco

Denominazione struttura conservativa - livello 2: Raccolta delle Stampe Achille Bertarelli

Tipologia struttura conservativa: museo

Altra denominazione [1 / 5]: Castello di Porta Giovia

Altra denominazione [2 / 5]: Castello di Porta Giovia

Altra denominazione [3 / 5]: Castello di Porta Giovia

Altra denominazione [4 / 5]: Castello di Porta Giovia

Altra denominazione [5 / 5]: Castello di Porta Giovia

## DATI PATRIMONIALI E COLLEZIONI

### INVENTARIO

Numero: Art. p. 9-100

## RAPPORTO

### RAPPORTO BENE FINALE/ORIGINALE

Stadio bene in esame: copia

Bene finale/originale: stampa

Soggetto bene finale/originale: La passeggiata

Autore bene finale/originale: Dürer Albrecht

## CRONOLOGIA

### CRONOLOGIA GENERICA

Secolo: sec. XVI

Frazione di secolo: primo quarto

### CRONOLOGIA SPECIFICA

Da: 1500

Validità: post

A: 1524

Validità: ante

## DEFINIZIONE CULTURALE

### AUTORE [1 / 2]

Ruolo: incisore

Nome di persona o ente: Raimondi Marcantonio

Tipo intestazione: P

Dati anagrafici/Periodo di attività: 1482 ca./ 1534 ca.

Codice scheda autore: H0080-00421

### AUTORE [2 / 2]

Ruolo: inventore

Nome di persona o ente: Dürer Albrecht

Tipo intestazione: P

Dati anagrafici/Periodo di attività: 1471/ 1528

Codice scheda autore: H0080-00731

### TIRATURA

Cronologia: tiratura tarda

### STATO DELL' OPERA

Stato: stato probabilmente unico

## DATI TECNICI

### MATERIA E TECNICA

Materia: bulino

### MISURE

Parte: impronta

Unità: mm

Altezza: 198

Larghezza: 122

Indicazioni sul soggetto

Entro un paesaggio, un uomo e una donna passeggiano, mentre da dietro un albero la morte, rappresentata da uno scheletro che si tiene sul capo una clessidra, li osserva.

copricapo, piuma, spada, mantello, scheletro, clessidra, albero

## DATI ANALITICI

### ISCRIZIONI

Posizione: nell'inciso, in basso al centro

Trascrizione: AD

Notizie storico-critiche: Si tratta probabilmente di una tiratura molto tarda (XVIII-XIX sec. ?)

## CONDIZIONE GIURIDICA E VINCOLI

### CONDIZIONE GIURIDICA

Indicazione generica: proprietà Ente pubblico territoriale

Indicazione specifica: Comune di Milano

Indirizzo: Piazza della Scala, 2 - 20121 Milano

## FONTI E DOCUMENTI DI RIFERIMENTO

### DOCUMENTAZIONE FOTOGRAFICA

Codice univoco della risorsa: SC\_S\_H0110-06897\_IMG-0000099650

Genere: documentazione allegata

Codice identificativo: 009\_100\_

Collocazione del file nell'archivio locale: art\piccole

Nome del file originale: 009\_100\_.jpg

### BIBLIOGRAFIA [1 / 2]

Genere: bibliografia specifica

Autore: Bartsch A.

Titolo libro o rivista: Le peintre graveur

Luogo di edizione: Leipzig

Anno di edizione: 1854-1876

Codice scheda bibliografia: H0080-00002

V., pp., nn.: v. XIV p. 415 n. 652

### BIBLIOGRAFIA [2 / 2]

Genere: bibliografia specifica

Autore: Gallina G./ Seccareccia S.

Titolo libro o rivista: Dürer... da Dürer. L'arte in viaggio attraverso l'Europa

Luogo di edizione: Milano

Anno di edizione: 1999

Codice scheda bibliografia: H0080-00201

V., pp., nn.: p. 36 n. 7

## **COMPILAZIONE**

### **COMPILAZIONE**

Anno di redazione: 1999

Ente compilatore: Raccolta delle Stampe Achille Bertarelli

Nome: Gallina, Giovanna

Funzionario responsabile: Mori, Giovanna

### **AGGIORNAMENTO-REVISIONE**

Anno di aggiornamento/revisione: 2000

Nome: Gallina, Giovanna

Ente compilatore: Raccolta delle Stampe Achille Bertarelli