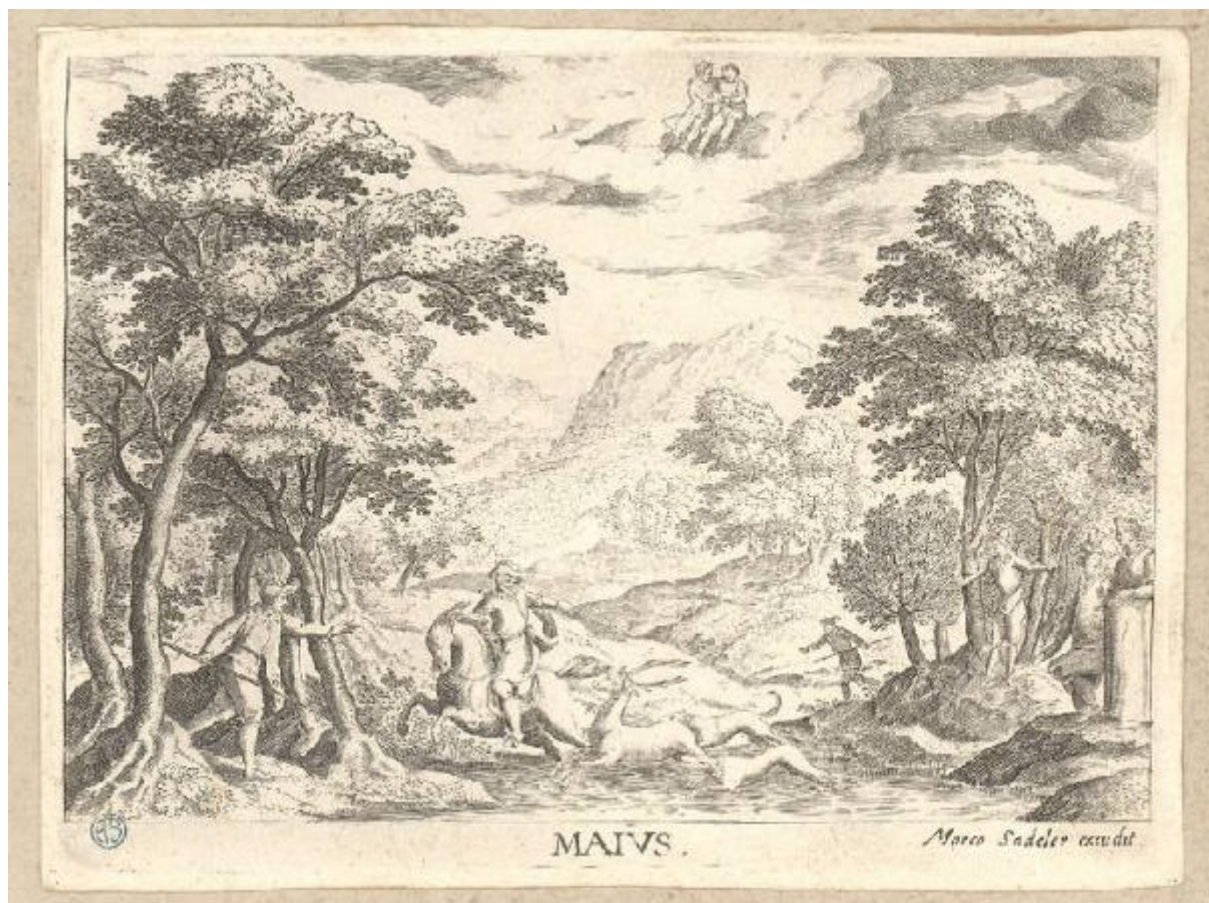


Maggio: i Gemelli

Anonimo; Tempesta Antonio



Link risorsa: <https://www.lombardiabeniculturali.it/stampe/schede/H0110-07126/>

Scheda SIRBeC: <https://www.lombardiabeniculturali.it/stampe/schede-complete/H0110-07126/>

CODICI

Unità operativa: H0110

Numero scheda: 7126

Codice scheda: H0110-07126

Tipo scheda: S

Livello ricerca: I

CODICE UNIVOCO

Codice regione: 03

Numero catalogo generale: 01949385

Ente schedatore: R03/ Raccolta delle Stampe Achille Bertarelli

Ente competente: S27

OGGETTO

OGGETTO

Definizione: stampa

Disponibilità del bene: reale

SOGGETTO

Categoria generale: allegorie, simboli e concetti

Identificazione: ALLEGORIA DEL MESE DI MAGGIO v. anche Maggio

Titolo: Maggio: i Gemelli

LOCALIZZAZIONE GEOGRAFICO-AMMINISTRATIVA

INDICAZIONE DEL CONTENITORE FISICO

Codice del contenitore fisico: 19

Categoria del contenitore fisico: architettura

LOCALIZZAZIONE GEOGRAFICO-AMMINISTRATIVA ATTUALE

Stato: Italia

Regione: Lombardia

Provincia: MI

Nome provincia: Milano

Codice ISTAT comune: 015146

Comune: Milano

COLLOCAZIONE SPECIFICA

Tipologia: castello

Denominazione: Castello Sforzesco - complesso

Indirizzo: Piazza Castello

Denominazione struttura conservativa - livello 1: Civiche Raccolte Grafiche e Fotografiche del Castello Sforzesco

Denominazione struttura conservativa - livello 2: Raccolta delle Stampe Achille Bertarelli

Tipologia struttura conservativa: museo

DATI PATRIMONIALI E COLLEZIONI

INVENTARIO

Numero: Art. p. 23-73

RAPPORTO

RAPPORTO BENE FINALE/ORIGINALE

Stadio bene in esame: copia

Bene finale/originale: stampa

Soggetto bene finale/originale: Maggio: i Gemelli

Autore bene finale/originale: Tempesta Antonio

CRONOLOGIA

CRONOLOGIA GENERICA

Secolo: sec. XVII

CRONOLOGIA SPECIFICA

Da: 1600

Validità: post

A: 1699

Validità: ante

DEFINIZIONE CULTURALE

AUTORE [1 / 2]

Ruolo: incisore

Nome di persona o ente: Anonimo

Tipo intestazione: P

AUTORE [2 / 2]

Ruolo: inventore

Nome di persona o ente: Tempesta Antonio

Tipo intestazione: P

Dati anagrafici/Periodo di attività: 1555 ca./ 1630

Codice scheda autore: H0080-00446

AMBITO CULTURALE

Denominazione: ambito italiano

Riferimento all'intervento: incisore

STATO DELL' OPERA

Stato: imprecisabile

DATI TECNICI

MATERIA E TECNICA

Materia: acquaforte

MISURE

Parte: impronta

Unità: mm

Altezza: 134

Larghezza: 180

Indicazioni sul soggetto

In primo piano un cervo, braccato da due cani e affiancato da un cavaliere, corre verso la sinistra della stampa, dove da un gruppo di alberi esce un cacciatore appiedato, che impugna una lancia con la destra. Un altro cacciatore a piedi è visibile in secondo piano a destra. Sullo sfondo, si notano delle montagne sulle cui pendici si trovano dei paesi. In alto leggermente verso destra è raffigurato il segno zodiacale dei Gemelli.

cervo, cane, arma, città, copricapo, cavallo

DATI ANALITICI

ISCRIZIONI

Posizione: nel margine inferiore, dal centro a destra

Trascrizione: MAIVS. - Marco Sadeler excudit

CONDIZIONE GIURIDICA E VINCOLI

CONDIZIONE GIURIDICA

Indicazione generica: proprietà Ente pubblico territoriale

Indicazione specifica: Comune di Milano

Indirizzo: Piazza della Scala, 2 - 20121 Milano

FONTI E DOCUMENTI DI RIFERIMENTO

DOCUMENTAZIONE FOTOGRAFICA

Codice univoco della risorsa: SC_S_H0110-07126_IMG-0000099822

Genere: documentazione allegata

Codice identificativo: 023_073_

Collocazione del file nell'archivio locale: art\piccole

Nome del file originale: 023_073_.jpg

BIBLIOGRAFIA

Genere: bibliografia specifica

Autore: De Ramaix I.

Titolo libro o rivista: The Illustrated Bartsch. Aegidius Sadeler II. Supplement. Part I

Luogo di edizione: New York

Anno di edizione: 1997

Codice scheda bibliografia: H0080-00145

V., pp., nn.: p. 240 n. 153

COMPILAZIONE

COMPILAZIONE

Anno di redazione: 1999

Ente compilatore: Raccolta delle Stampe Achille Bertarelli

Nome: Bianchi, Silvia

Funzionario responsabile: Mori, Giovanna