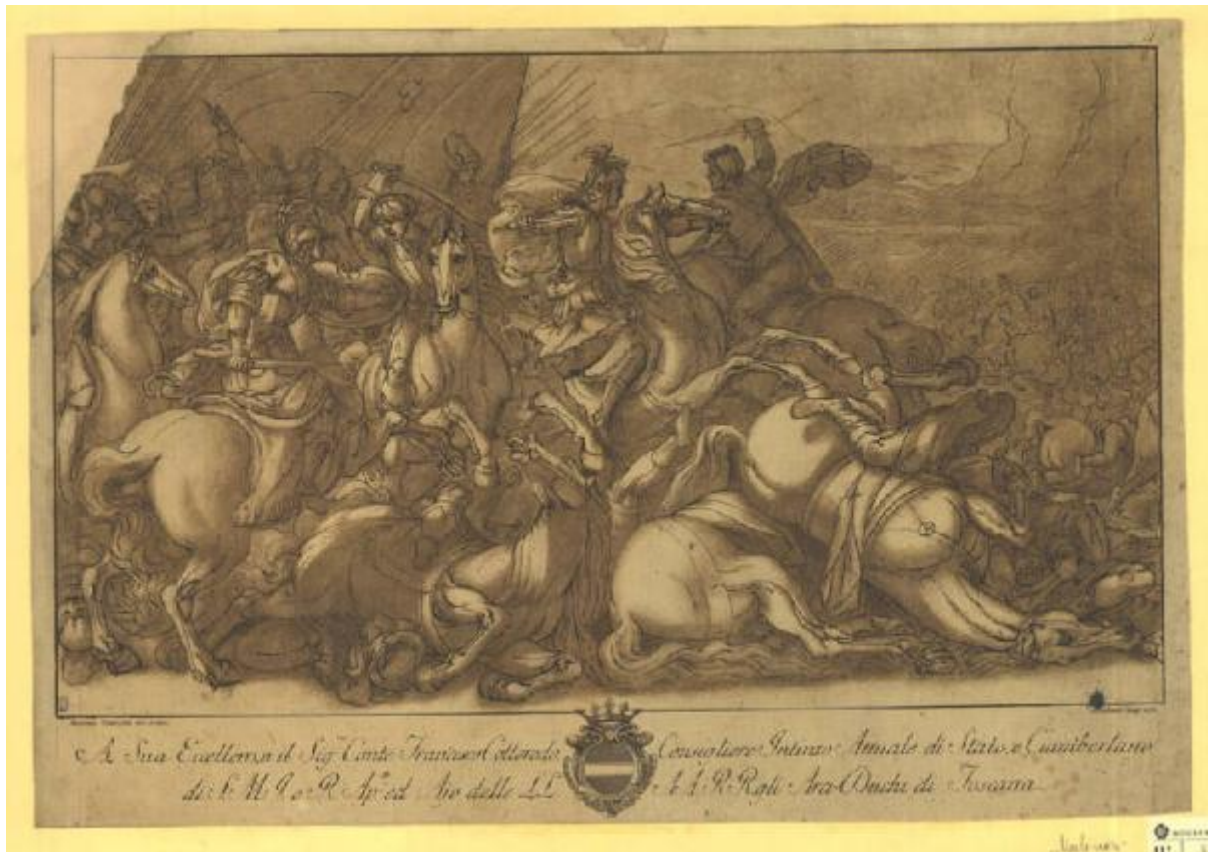


Battaglia tra cavalieri

Mulinari Stefano; Tempesta Antonio



Link risorsa: <https://www.lombardiabeniculturali.it/stampe/schede/H0110-07137/>

Scheda SIRBeC: <https://www.lombardiabeniculturali.it/stampe/schede-complete/H0110-07137/>

CODICI

Unità operativa: H0110

Numero scheda: 7137

Codice scheda: H0110-07137

Tipo scheda: S

Livello ricerca: I

CODICE UNIVOCO

Codice regione: 03

Numero catalogo generale: 01949396

Ente schedatore: R03/ Raccolta delle Stampe Achille Bertarelli

Ente competente: S27

OGGETTO

OGGETTO

Definizione: stampa

Disponibilità del bene: reale

SOGGETTO

Identificazione: SCENA DI BATTAGLIA

Titolo: Battaglia tra cavalieri

LOCALIZZAZIONE GEOGRAFICO-AMMINISTRATIVA

INDICAZIONE DEL CONTENITORE FISICO

Codice del contenitore fisico: 19

Categoria del contenitore fisico: architettura

LOCALIZZAZIONE GEOGRAFICO-AMMINISTRATIVA ATTUALE

Stato: Italia

Regione: Lombardia

Provincia: MI

Nome provincia: Milano

Codice ISTAT comune: 015146

Comune: Milano

COLLOCAZIONE SPECIFICA

Tipologia: castello

Denominazione: Castello Sforzesco - complesso

Indirizzo: Piazza Castello

Denominazione struttura conservativa - livello 1: Civiche Raccolte Grafiche e Fotografiche del Castello Sforzesco

Denominazione struttura conservativa - livello 2: Raccolta delle Stampe Achille Bertarelli

Tipologia struttura conservativa: museo

Altra denominazione [1 / 5]: Castello di Porta Giovia

Altra denominazione [2 / 5]: Castello di Porta Giovia

Altra denominazione [3 / 5]: Castello di Porta Giovia

Altra denominazione [4 / 5]: Castello di Porta Giovia

Altra denominazione [5 / 5]: Castello di Porta Giovia

DATI PATRIMONIALI E COLLEZIONI

INVENTARIO

Numero: Art. m. 54-39

CRONOLOGIA

CRONOLOGIA GENERICA

Secolo: sec. XVIII

CRONOLOGIA SPECIFICA

Da: 1781

Validità: post

A: 1781

Validità: ante

DEFINIZIONE CULTURALE

AUTORE [1 / 2]

Ruolo: incisore

Nome di persona o ente: Mulinari Stefano

Tipo intestazione: P

Dati anagrafici/Periodo di attività: 1741 ca./ 1790 ca.

Codice scheda autore: H0080-01167

AUTORE [2 / 2]

Ruolo: inventore

Nome di persona o ente: Tempesta Antonio

Tipo intestazione: P

Dati anagrafici/Periodo di attività: 1555 ca./ 1630

Codice scheda autore: H0080-00446

STATO DELL' OPERA

Stato: imprecisabile

DATI TECNICI

MATERIA E TECNICA

Materia: acquaforte

Tecnica: maniera a lapis

MISURE

Parte: impronta

Unità: mm

Altezza: 392

Larghezza: 577

Indicazioni sul soggetto

In primo piano a sinistra è raffigurato un duello tra cavalieri, uno dei quali è armato di spada e scudo, l'altro di sciabola. Sotto le zampe dei due cavalli impennati si trova un cavallo atterrato, a cui seguono verso destra altri due cavalli abbattuti. In secondo piano quasi al centro si svolge un altro duello tra cavalieri armati di spada. Tra i cavalieri che combattono in secondo piano a sinistra si notano un suonatore di corno e un portabandiera. Anche nel fondo a destra è rappresentata una scena di battaglia.

arma, armatura, cavallo, strumento, fiato, vessillo, stemma, copricapo

DATI ANALITICI

ISCRIZIONI [1 / 3]

Posizione: sotto l'inciso, a sinistra

Trascrizione: Antonio Tempesta inv

ISCRIZIONI [2 / 3]

Posizione: destra

Trascrizione: SMulinari incis

ISCRIZIONI [3 / 3]

Posizione: nel margine inferiore

Trascrizione: A Sua Eccellenza il Sig

CONDIZIONE GIURIDICA E VINCOLI

CONDIZIONE GIURIDICA

Indicazione generica: proprietà Ente pubblico territoriale

Indicazione specifica: Comune di Milano

Indirizzo: Piazza della Scala, 2 - 20121 Milano

FONTI E DOCUMENTI DI RIFERIMENTO

DOCUMENTAZIONE FOTOGRAFICA

Codice univoco della risorsa: SC_S_H0110-07137_IMG-0000099833

Genere: documentazione allegata

Codice identificativo: 054_039_

Collocazione del file nell'archivio locale: art\medie

Nome del file originale: 054_039_.jpg

COMPILAZIONE

COMPILAZIONE

Anno di redazione: 1999

Ente compilatore: Raccolta delle Stampe Achille Bertarelli

Nome: Bianchi, Silvia

Funzionario responsabile: Mori, Giovanna