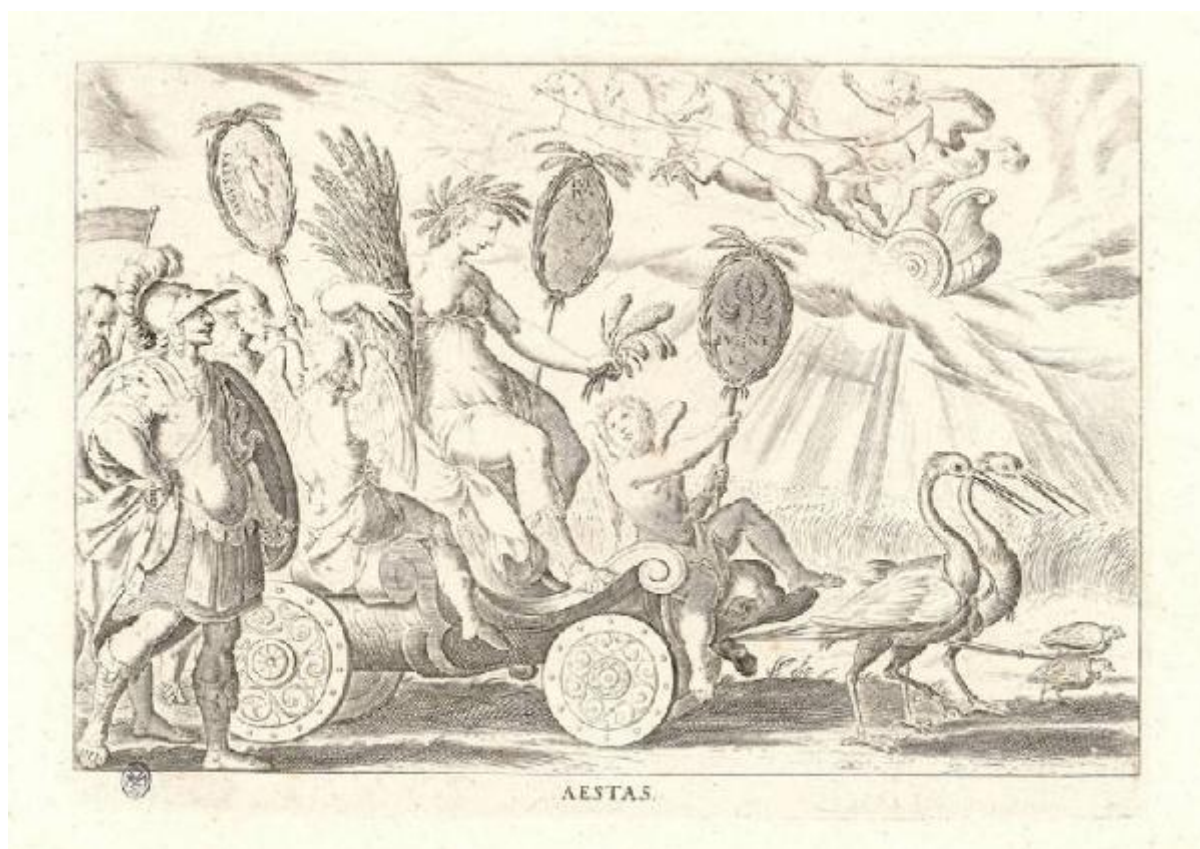


# L'Estate

Sadeler Justus (attr.); Tempesta Antonio



Link risorsa: <https://www.lombardiabeniculturali.it/stampe/schede/H0110-07143/>

Scheda SIRBeC: <https://www.lombardiabeniculturali.it/stampe/schede-complete/H0110-07143/>

## **CODICI**

Unità operativa: H0110

Numero scheda: 7143

Codice scheda: H0110-07143

Tipo scheda: S

Livello ricerca: I

### **CODICE UNIVOCO**

Codice regione: 03

Numero catalogo generale: 01949402

Ente schedatore: R03/ Raccolta delle Stampe Achille Bertarelli

Ente competente: S27

## **OGGETTO**

### **OGGETTO**

Definizione: stampa

Disponibilità del bene: reale

### **SOGGETTO**

Categoria generale: allegorie, simboli e concetti

Identificazione: ESTATE

Titolo: L'Estate

## **LOCALIZZAZIONE GEOGRAFICO-AMMINISTRATIVA**

### **INDICAZIONE DEL CONTENITORE FISICO**

Codice del contenitore fisico: 19

Categoria del contenitore fisico: architettura

### **LOCALIZZAZIONE GEOGRAFICO-AMMINISTRATIVA ATTUALE**

Stato: Italia

Regione: Lombardia

Provincia: MI

Nome provincia: Milano

Codice ISTAT comune: 015146

Comune: Milano

### **COLLOCAZIONE SPECIFICA**

Tipologia: castello

Denominazione: Castello Sforzesco - complesso

Indirizzo: Piazza Castello

Denominazione struttura conservativa - livello 1: Civiche Raccolte Grafiche e Fotografiche del Castello Sforzesco

Denominazione struttura conservativa - livello 2: Raccolta delle Stampe Achille Bertarelli

Tipologia struttura conservativa: museo

Altra denominazione [1 / 5]: Castello di Porta Giovia

Altra denominazione [2 / 5]: Castello di Porta Giovia

Altra denominazione [3 / 5]: Castello di Porta Giovia

Altra denominazione [4 / 5]: Castello di Porta Giovia

Altra denominazione [5 / 5]: Castello di Porta Giovia

## **DATI PATRIMONIALI E COLLEZIONI**

### **INVENTARIO**

Numero: Art. p. 23-43

## **RAPPORTO**

### **RAPPORTO BENE FINALE/ORIGINALE**

Stadio bene in esame: copia

Bene finale/originale: stampa

Soggetto bene finale/originale: L'Estate

Autore bene finale/originale: Tempesta Antonio

## **CRONOLOGIA**

### **CRONOLOGIA GENERICA**

Secolo: sec. XVII

### **CRONOLOGIA SPECIFICA**

Da: 1616

Validità: post

A: 1616

Validità: ante

## DEFINIZIONE CULTURALE

### AUTORE [1 / 2]

Ruolo: inventore

Nome di persona o ente: Tempesta Antonio

Tipo intestazione: P

Dati anagrafici/Periodo di attività: 1555 ca./ 1630

Codice scheda autore: H0080-00446

### AUTORE [2 / 2]

Ruolo: incisore

Nome di persona o ente: Sadeler Justus

Tipo intestazione: P

Dati anagrafici/Periodo di attività: 1572 o 1579 o 1583/ 1620 ca.

Codice scheda autore: H0080-01004

Riferimento all'autore: attr.

### STATO DELL' OPERA

Stato: imprecisabile

## DATI TECNICI

### MATERIA E TECNICA

Materia: acquaforte

### MISURE

Parte: impronta

Unità: mm

Altezza: 154

Larghezza: 218

Indicazioni sul soggetto

Il corteo dell'Estate procede da sinistra verso destra. Due coppie di volatili tirano il cocchio su cui è seduta la figura allegorica della stagione, coronata di spighe e che trattiene un fascio di spighe con il braccio destro, mentre con la mano sinistra stringe un mazzo di fiori. Davanti e accanto ad essa alcuni fanciulli alati reggono degli ovali con i segni zodiacali

della Vergine, del Leone e del Cancro. Seguono altre figure allegoriche. Nel cielo, il carro del Sole si dirige da destra verso sinistra.

carro, uccello, ala, ruota, armatura, falce, cavallo, spiga, zodiaco

## DATI ANALITICI

### ISCRIZIONI

Posizione: nel margine inferiore

Trascrizione: AESTAS.

## CONDIZIONE GIURIDICA E VINCOLI

### CONDIZIONE GIURIDICA

Indicazione generica: proprietà Ente pubblico territoriale

Indicazione specifica: Comune di Milano

Indirizzo: Piazza della Scala, 2 - 20121 Milano

## FONTI E DOCUMENTI DI RIFERIMENTO

### DOCUMENTAZIONE FOTOGRAFICA

Codice univoco della risorsa: SC\_S\_H0110-07143\_IMG-0000099839

Genere: documentazione allegata

Codice identificativo: 023\_043\_

Collocazione del file nell'archivio locale: art\piccole

Nome del file originale: 023\_043\_.jpg

### BIBLIOGRAFIA [1 / 2]

Genere: bibliografia specifica

Autore: Von Wurzbach A.

Titolo libro o rivista: Niederlandisches Kunstler-Lexikon

Luogo di edizione: Wien-Leipzig

Anno di edizione: 1906-1911

Codice scheda bibliografia: H0080-00230

V., pp., nn.: v. II p. 541 n. 14

### BIBLIOGRAFIA [2 / 2]

Genere: bibliografia specifica

Autore: Hollstein F. W. H.

Titolo libro o rivista: Dutch and Flemish Etchings, Engravings and Woodcuts ca. 1450-1700

Anno di edizione: 1949-

Codice scheda bibliografia: H0080-00030

V., pp., nn.: v. XXI p. 206 n. 14

## COMPILAZIONE

### COMPILAZIONE

Anno di redazione: 1999

Ente compilatore: Raccolta delle Stampe Achille Bertarelli

Nome [1 / 2]: Gallina, Giovanna

Nome [2 / 2]: Bianchi, Silvia

Funzionario responsabile: Mori, Giovanna