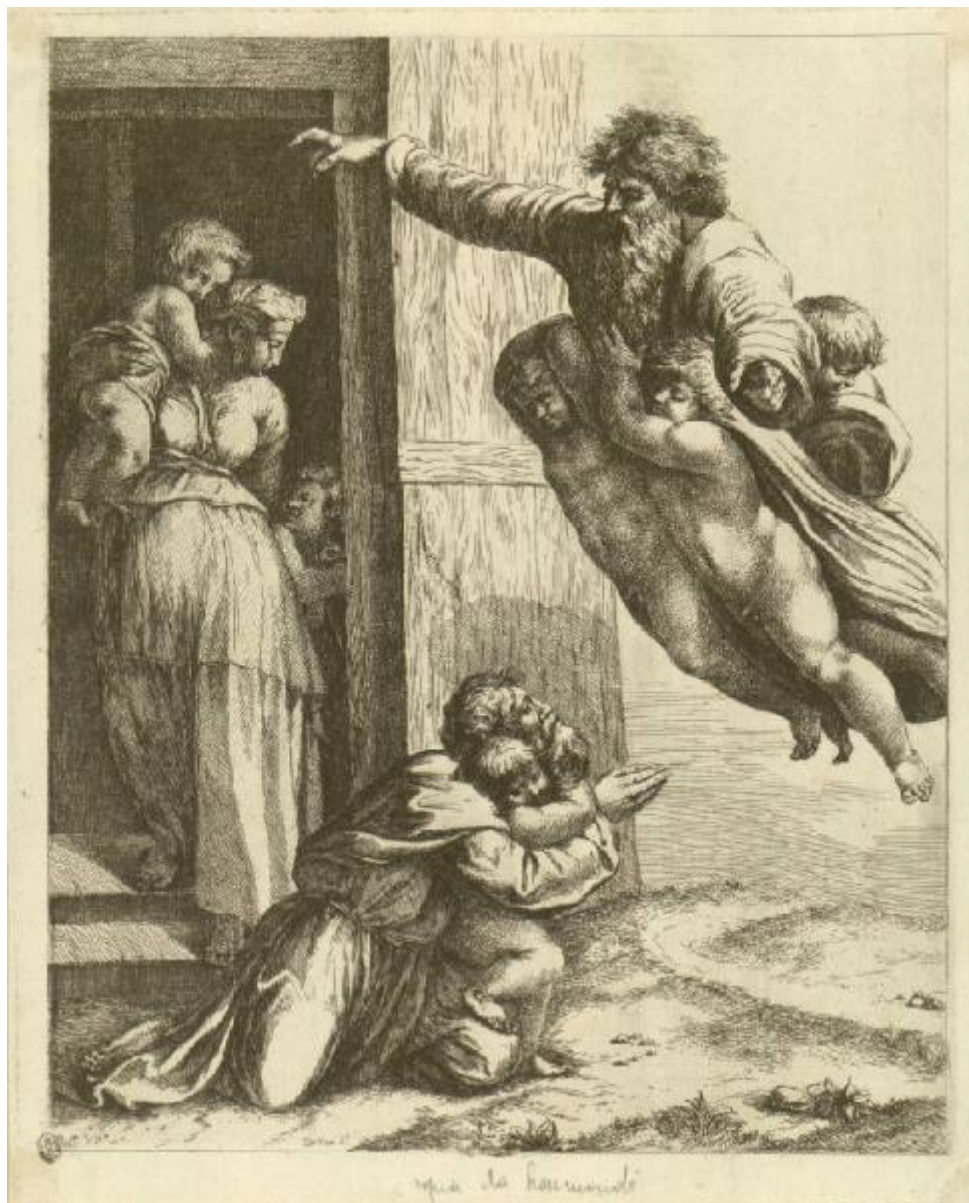


## Dio ordina a No  di costruire l'arca

Denon Dominique Vivant; Raimondi Marcantonio; Sanzio Raffaello



Link risorsa: <https://www.lombardiabeniculturali.it/stampe/schede/H0110-07150/>

Scheda SIRBeC: <https://www.lombardiabeniculturali.it/stampe/schede-complete/H0110-07150/>

## **CODICI**

Unità operativa: H0110

Numero scheda: 7150

Codice scheda: H0110-07150

Tipo scheda: S

Livello ricerca: I

### **CODICE UNIVOCO**

Codice regione: 03

Numero catalogo generale: 01949409

Ente schedatore: R03/ Raccolta delle Stampe Achille Bertarelli

Ente competente: S27

## **OGGETTO**

### **OGGETTO**

Definizione: stampa

Disponibilità del bene: reale

### **SOGGETTO**

Categoria generale: sacro

Identificazione: DIO ORDINA A NOE' DI COSTRURE L'ARCA

Titolo: Dio ordina a Noè di costruire l'arca

## **LOCALIZZAZIONE GEOGRAFICO-AMMINISTRATIVA**

### **INDICAZIONE DEL CONTENITORE FISICO**

Codice del contenitore fisico: 19

Categoria del contenitore fisico: architettura

### **LOCALIZZAZIONE GEOGRAFICO-AMMINISTRATIVA ATTUALE**

Stato: Italia

Regione: Lombardia

Provincia: MI

Nome provincia: Milano

Codice ISTAT comune: 015146

Comune: Milano

### **COLLOCAZIONE SPECIFICA**

Tipologia: castello

Denominazione: Castello Sforzesco - complesso

Indirizzo: Piazza Castello

Denominazione struttura conservativa - livello 1: Civiche Raccolte Grafiche e Fotografiche del Castello Sforzesco

Denominazione struttura conservativa - livello 2: Raccolta delle Stampe Achille Bertarelli

Tipologia struttura conservativa: museo

Altra denominazione [1 / 5]: Castello di Porta Giovia

Altra denominazione [2 / 5]: Castello di Porta Giovia

Altra denominazione [3 / 5]: Castello di Porta Giovia

Altra denominazione [4 / 5]: Castello di Porta Giovia

Altra denominazione [5 / 5]: Castello di Porta Giovia

## **DATI PATRIMONIALI E COLLEZIONI**

### **INVENTARIO**

Numero: Art. m. 51-69

## **RAPPORTO**

### **RAPPORTO BENE FINALE/ORIGINALE [1 / 2]**

Stadio bene in esame: copia

Bene finale/originale: stampa

Soggetto bene finale/originale: Dio ordina a Noè di costruire l'arca (B. 3)

Autore bene finale/originale: Raimondi Marcantonio

### **RAPPORTO BENE FINALE/ORIGINALE [2 / 2]**

Stadio bene in esame: derivazione

Bene finale/originale: affresco

Soggetto bene finale/originale: Dio appare a Noè

Autore bene finale/originale: Sanzio Raffaello

Collocazione bene finale/originale: Vaticano/ Stanza di Eliodoro

## CRONOLOGIA

### CRONOLOGIA GENERICA

Secolo: sec. XVIII

### CRONOLOGIA SPECIFICA

Da: 1791

Validità: post

A: 1791

Validità: ante

## DEFINIZIONE CULTURALE

### AUTORE [1 / 3]

Ruolo: incisore

Nome di persona o ente: Denon Dominique Vivant

Tipo intestazione: P

Dati anagrafici/Periodo di attività: 1747/ 1825

Codice scheda autore: H0100-00071

### AUTORE [2 / 3]

Ruolo: inventore

Nome di persona o ente: Raimondi Marcantonio

Tipo intestazione: P

Dati anagrafici/Periodo di attività: 1482 ca./ 1534 ca.

Codice scheda autore: H0080-00421

### AUTORE [3 / 3]

Ruolo: inventore

Nome di persona o ente: Sanzio Raffaello

Tipo intestazione: P

Dati anagrafici/Periodo di attività: 1483/ 1520

Codice scheda autore: H0080-00145

### STATO DELL' OPERA

Stato: primo stato su due

## DATI TECNICI

### MATERIA E TECNICA

Materia: acquaforte

Tecnica: bulino

### MISURE

Parte: impronta

Unità: mm

Altezza: 330

Larghezza: 270

Indicazioni sul soggetto

L'incisione raffigura in alto a destra Dio Padre, trasportato da tre angeli, nell'atto di impartire l'ordine a Noè inginocchiato in primo piano al centro con uno dei figli tra le braccia. A sinistra esce dalla porta di una casa la moglie di Noè, che porta un bambino sul braccio destro e ne tiene accanto un altro alla sua sinistra.

bambino, angelo

## DATI ANALITICI

### ISCRIZIONI

Posizione: in basso, da sinistra verso destra

Trascrizione: Raf d Uo in - De Non St - 1791

## CONDIZIONE GIURIDICA E VINCOLI

### CONDIZIONE GIURIDICA

Indicazione generica: proprietà Ente pubblico territoriale

Indicazione specifica: Comune di Milano

Indirizzo: Piazza della Scala, 2 - 20121 Milano

## FONTI E DOCUMENTI DI RIFERIMENTO

### DOCUMENTAZIONE FOTOGRAFICA

Codice univoco della risorsa: SC\_S\_H0110-07150\_IMG-0000099846

Genere: documentazione allegata

Codice identificativo: 051\_069\_

Collocazione del file nell'archivio locale: art\medie

Nome del file originale: 051\_069\_.jpg

**BIBLIOGRAFIA [1 / 3]**

Genere: bibliografia specifica

Autore: Bartsch A.

Titolo libro o rivista: Le peintre graveur

Luogo di edizione: Leipzig

Anno di edizione: 1854-1876

Codice scheda bibliografia: H0080-00002

V., pp., nn.: v. XIV p. 4 n. 3

**BIBLIOGRAFIA [2 / 3]**

Genere: bibliografia specifica

Autore: Roux M.

Titolo libro o rivista: Inventaire du Fonds Francais. Graveurs du XVIIIe siecle

Luogo di edizione: Parigi

Anno di edizione: 1949

Codice scheda bibliografia: H0080-00101

V., pp., nn.: p. 536 n. 117

**BIBLIOGRAFIA [3 / 3]**

Genere: bibliografia specifica

Autore: Oberhuber K.

Titolo libro o rivista: The Illustrated Bartsch. The Works of Marcantonio Raimondi and of his School

Luogo di edizione: New York

Anno di edizione: 1978

Codice scheda bibliografia: H0080-00149

V., pp., nn.: p. 11 n. 3

**COMPILAZIONE**

**COMPILAZIONE**

Anno di redazione: 1999

Ente compilatore: Raccolta delle Stampe Achille Bertarelli

Nome: Bianchi, Silvia

Funzionario responsabile: Mori, Giovanna