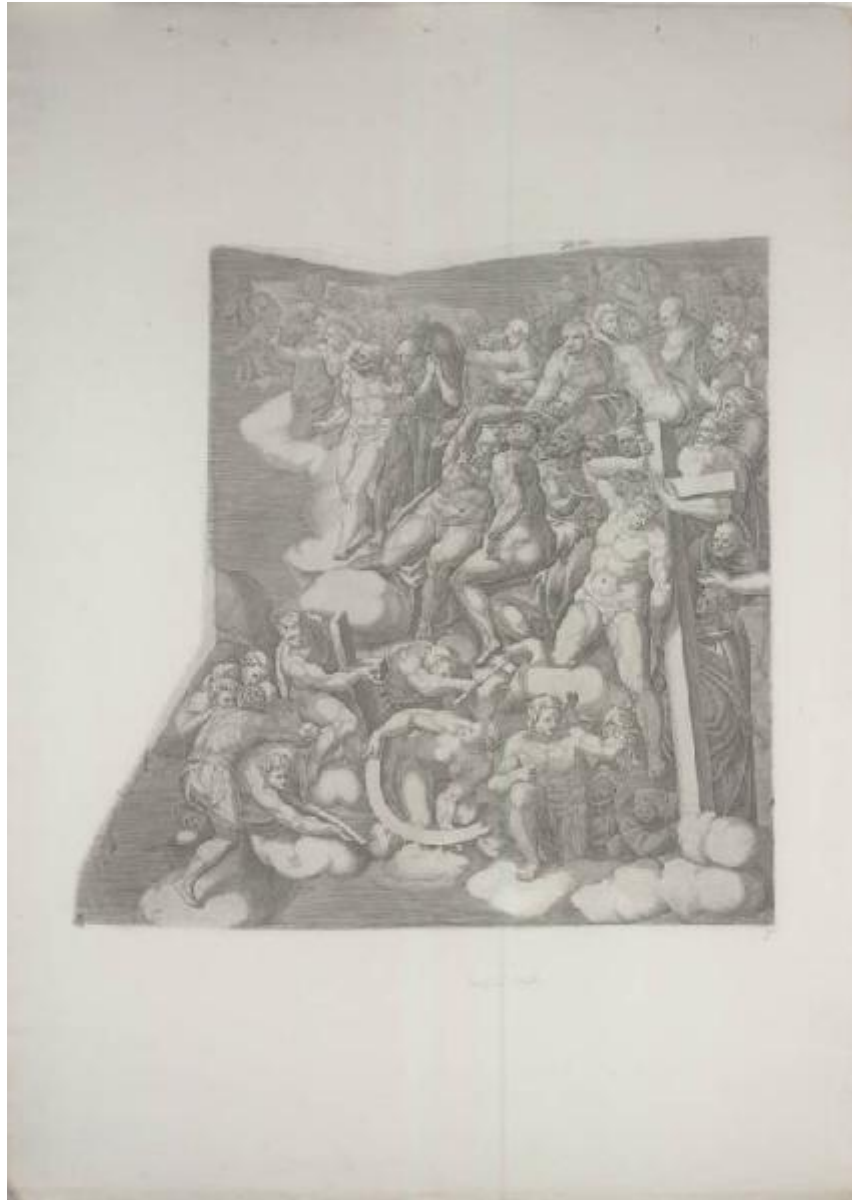


Giudizio universale

Ghisi Giorgio; Buonarroti Michelangelo



Link risorsa: <https://www.lombardiabeniculturali.it/stampe/schede/H0110-07153/>

Scheda SIRBeC: <https://www.lombardiabeniculturali.it/stampe/schede-complete/H0110-07153/>

CODICI

Unità operativa: H0110

Numero scheda: 7153

Codice scheda: H0110-07153

Tipo scheda: S

Livello ricerca: I

CODICE UNIVOCO

Codice regione: 03

Numero catalogo generale: 01949412

Ente schedatore: R03/ Raccolta delle Stampe Achille Bertarelli

Ente competente: S27

OGGETTO

OGGETTO

Definizione: stampa

Tipologia: stampa di riproduzione

Identificazione: stampa composita

QUANTITA'

Numero stampa/matrice composita o serie: 10

Disponibilità del bene: reale

SOGGETTO

Categoria generale: sacro

Identificazione: GIUDIZIO UNIVERSALE

Titolo: Giudizio universale

Titolo della serie di appartenenza: Giudizio universale

LOCALIZZAZIONE GEOGRAFICO-AMMINISTRATIVA

INDICAZIONE DEL CONTENITORE FISICO

Codice del contenitore fisico: 19

Categoria del contenitore fisico: architettura

LOCALIZZAZIONE GEOGRAFICO-AMMINISTRATIVA ATTUALE

Stato: Italia

Regione: Lombardia

Provincia: MI

Nome provincia: Milano

Codice ISTAT comune: 015146

Comune: Milano

COLLOCAZIONE SPECIFICA

Tipologia: castello

Denominazione: Castello Sforzesco - complesso

Indirizzo: Piazza Castello

Denominazione struttura conservativa - livello 1: Civiche Raccolte Grafiche e Fotografiche del Castello Sforzesco

Denominazione struttura conservativa - livello 2: Raccolta delle Stampe Achille Bertarelli

Tipologia struttura conservativa: museo

Altra denominazione [1 / 5]: Castello di Porta Giovia

Altra denominazione [2 / 5]: Castello di Porta Giovia

Altra denominazione [3 / 5]: Castello di Porta Giovia

Altra denominazione [4 / 5]: Castello di Porta Giovia

Altra denominazione [5 / 5]: Castello di Porta Giovia

DATI PATRIMONIALI E COLLEZIONI

INVENTARIO

Numero: Art. g. 26-32

RAPPORTO

RAPPORTO BENE FINALE/ORIGINALE

Stadio bene in esame: derivazione

Bene finale/originale: affresco

Soggetto bene finale/originale: Giudizio Universale

Autore bene finale/originale: Buonarroti Michelangelo

Collocazione bene finale/originale: Vaticano/ Cappella Sistina

CRONOLOGIA

CRONOLOGIA GENERICA

Secolo: sec. XVI

Frazione di secolo: metà

CRONOLOGIA SPECIFICA

Da: 1540

Validità: post

A: 1560

Validità: ante

DEFINIZIONE CULTURALE

AUTORE [1 / 2]

Ruolo: incisore

Nome di persona o ente: Ghisi Giorgio

Tipo intestazione: P

Dati anagrafici/Periodo di attività: 1520/ 1582

Codice scheda autore: H0080-00800

AUTORE [2 / 2]

Ruolo: inventore

Nome di persona o ente: Buonarroti Michelangelo

Tipo intestazione: P

Dati anagrafici/Periodo di attività: 1475/ 1564

Codice scheda autore: H0080-00016

TIRATURA

Cronologia: tiratura moderna

STATO DELL' OPERA

Stato: terzo stato su tre

DATI TECNICI

MATERIA E TECNICA

Materia: bulino

MISURE FOGLIO

Unità: mm

Altezza: 422

Larghezza: 432

Indicazioni sul soggetto

In basso sono rappresentati S. Caterina d'Alessandria e S. Sebastiano, sulla destra il Buon Samaritano con la croce, assieme a numerosi altri santi. E' raffigurata la parte superiore del Giudizio, alla destra del gruppo centrale con Cristo e la Vergine.

croce, ruota, freccia, sega

DATI ANALITICI

ISCRIZIONI

Posizione: in basso a sinistra

Trascrizione: C

CONDIZIONE GIURIDICA E VINCOLI

CONDIZIONE GIURIDICA

Indicazione generica: proprietà Ente pubblico territoriale

Indicazione specifica: Comune di Milano

Indirizzo: Piazza della Scala, 2 - 20121 Milano

FONTI E DOCUMENTI DI RIFERIMENTO

DOCUMENTAZIONE FOTOGRAFICA

Codice univoco della risorsa: SC_S_H0110-07153_IMG-0000099849

Genere: documentazione allegata

Codice identificativo: 026_032_

Collocazione del file nell'archivio locale: art\grandi

Nome del file originale: 026_032_.jpg

BIBLIOGRAFIA [1 / 3]

Genere: bibliografia specifica

Autore: Bartsch A.

Titolo libro o rivista: Le peintre graveur

Luogo di edizione: Leipzig

Anno di edizione: 1854-1876

Codice scheda bibliografia: H0080-00002

V., pp., nn.: v. XV p. 395 n. 25

BIBLIOGRAFIA [2 / 3]

Genere: bibliografia specifica

Autore: Boorsch S./ Spike J.

Titolo libro o rivista: The Illustrated Bartsch. Italian Artists of the Sixteenth Century

Luogo di edizione: New York

Anno di edizione: 1986

Codice scheda bibliografia: H0080-00141

V., pp., nn.: p. 68 n. 25

BIBLIOGRAFIA [3 / 3]

Genere: bibliografia specifica

Autore: Bellini P.

Titolo libro o rivista: L'opera incisa di Giorgio Ghisi

Luogo di edizione: Bassano del Grappa

Anno di edizione: 1998

Codice scheda bibliografia: H0080-00094

V., pp., nn.: p. 213 n. 51

COMPILAZIONE

COMPILAZIONE

Anno di redazione: 1999

Ente compilatore: Raccolta delle Stampe Achille Bertarelli

Nome: Bianchi, Silvia

Funzionario responsabile: Mori, Giovanna