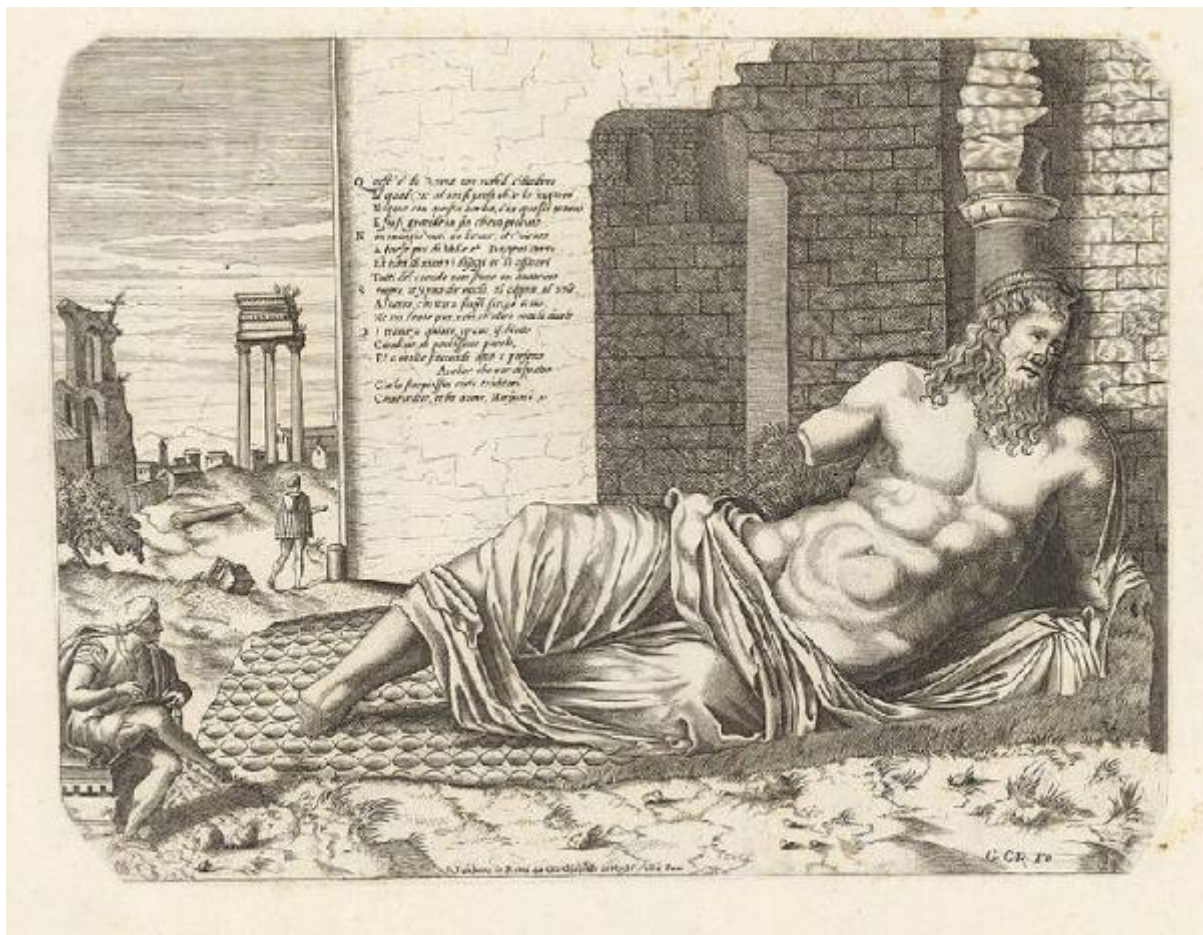


Speculum Romanae Magnificentiae

Beatrizet Nicolas (attr.)



Link risorsa: <https://www.lombardiabeniculturali.it/stampe/schede/H0110-07164/>

Scheda SIRBeC: <https://www.lombardiabeniculturali.it/stampe/schede-complete/H0110-07164/>

CODICI

Unità operativa: H0110

Numero scheda: 7164

Codice scheda: H0110-07164

Tipo scheda: S

Livello ricerca: I

CODICE UNIVOCO

Codice regione: 03

Numero catalogo generale: 01949423

Ente schedatore: R03/ Raccolta delle Stampe Achille Bertarelli

Ente competente: S27

OGGETTO

OGGETTO

Definizione: stampa

Disponibilità del bene: reale

SOGGETTO

Titolo: Marforio

Titolo della serie di appartenenza: Speculum Romanae Magnificentiae

LOCALIZZAZIONE GEOGRAFICO-AMMINISTRATIVA

INDICAZIONE DEL CONTENITORE FISICO

Codice del contenitore fisico: 19

Categoria del contenitore fisico: architettura

LOCALIZZAZIONE GEOGRAFICO-AMMINISTRATIVA ATTUALE

Stato: Italia

Regione: Lombardia

Provincia: MI

Nome provincia: Milano

Codice ISTAT comune: 015146

Comune: Milano

COLLOCAZIONE SPECIFICA

Tipologia: castello

Denominazione: Castello Sforzesco - complesso

Indirizzo: Piazza Castello

Denominazione struttura conservativa - livello 1: Civiche Raccolte Grafiche e Fotografiche del Castello Sforzesco

Denominazione struttura conservativa - livello 2: Raccolta delle Stampe Achille Bertarelli

Tipologia struttura conservativa: museo

DATI PATRIMONIALI E COLLEZIONI

INVENTARIO

Numero: PV m. 24-19

CRONOLOGIA

CRONOLOGIA GENERICA

Secolo: sec. XVI

Frazione di secolo: metà

CRONOLOGIA SPECIFICA

Da: 1540

Validità: post

A: 1560

Validità: ante

DEFINIZIONE CULTURALE

AUTORE

Ruolo: incisore

Nome di persona o ente: Beatrizet Nicolas

Tipo intestazione: P

Dati anagrafici/Periodo di attività: 1507-1515 ca./ post 1577

Codice scheda autore: H0080-00537

Riferimento all'autore: attr.

STATO DELL' OPERA

Stato: quinto stato su cinque

DATI TECNICI

MATERIA E TECNICA

Materia: bulino

MISURE

Parte: impronta

Unità: mm

Altezza: 311

Larghezza: 408

Indicazioni sul soggetto

La stampa raffigura la divinità fluviale, detta Marforio, semisdraiata con il busto e la testa verso destra, sullo sfondo di un muro diroccato nel Foro romano. Le braccia, le gambe, il naso sono mutili. A sinistra si vedono le antiche rovine del Foro con le tre colonne restanti del tempio dei Dioscuri, e due uomini, uno dei quali disegna la statua. rovina, tempio, disegnatore

DATI ANALITICI

ISCRIZIONI [1 / 2]

Posizione: Quasi al centro, sulla parete di fondo

Trascrizione: Quest' è di Roma un nobil cittadino / [...] / Come vedete, et ha nome, Marfuori

ISCRIZIONI [2 / 2]

Posizione: in basso al centro

Trascrizione: Si stampano in Roma da Gio. Giacomo de Rossi alla Pace. In basso a destra

CONDIZIONE GIURIDICA E VINCOLI

CONDIZIONE GIURIDICA

Indicazione generica: proprietà Ente pubblico territoriale

Indicazione specifica: Comune di Milano

Indirizzo: Piazza della Scala, 2 - 20121 Milano

FONTI E DOCUMENTI DI RIFERIMENTO

DOCUMENTAZIONE FOTOGRAFICA

Codice univoco della risorsa: SC_S_H0110-07164_IMG-0000099860

Genere: documentazione allegata

Codice identificativo: 024_019_

Collocazione del file nell'archivio locale: pv\medie

Nome del file originale: 024_019_.jpg

BIBLIOGRAFIA [1 / 2]

Genere: bibliografia specifica

Autore: Passavant J.-D.

Titolo libro o rivista: Le Peintre-Graveur

Luogo di edizione: Leipzig

Anno di edizione: 1860-1864

Codice scheda bibliografia: H0080-00228

V., pp., nn.: p. 120 n. 117

BIBLIOGRAFIA [2 / 2]

Genere: bibliografia specifica

Autore: Huelsen C.

Titolo libro o rivista: Collectanea variae doctrinae Leoni S. Olschki bibliopolae florentino

Titolo contributo: Das Speculum Romanae Magnificentiae des Antonio Lafreri

Luogo di edizione: Munchen

Anno di edizione: 1921

Codice scheda bibliografia: H0080-00235

V., pp., nn.: p. 157 n. 70

COMPILAZIONE

COMPILAZIONE

Anno di redazione: 1999

Ente compilatore: Raccolta delle Stampe Achille Bertarelli

Nome: Bianchi, Silvia

Funzionario responsabile: Mori, Giovanna