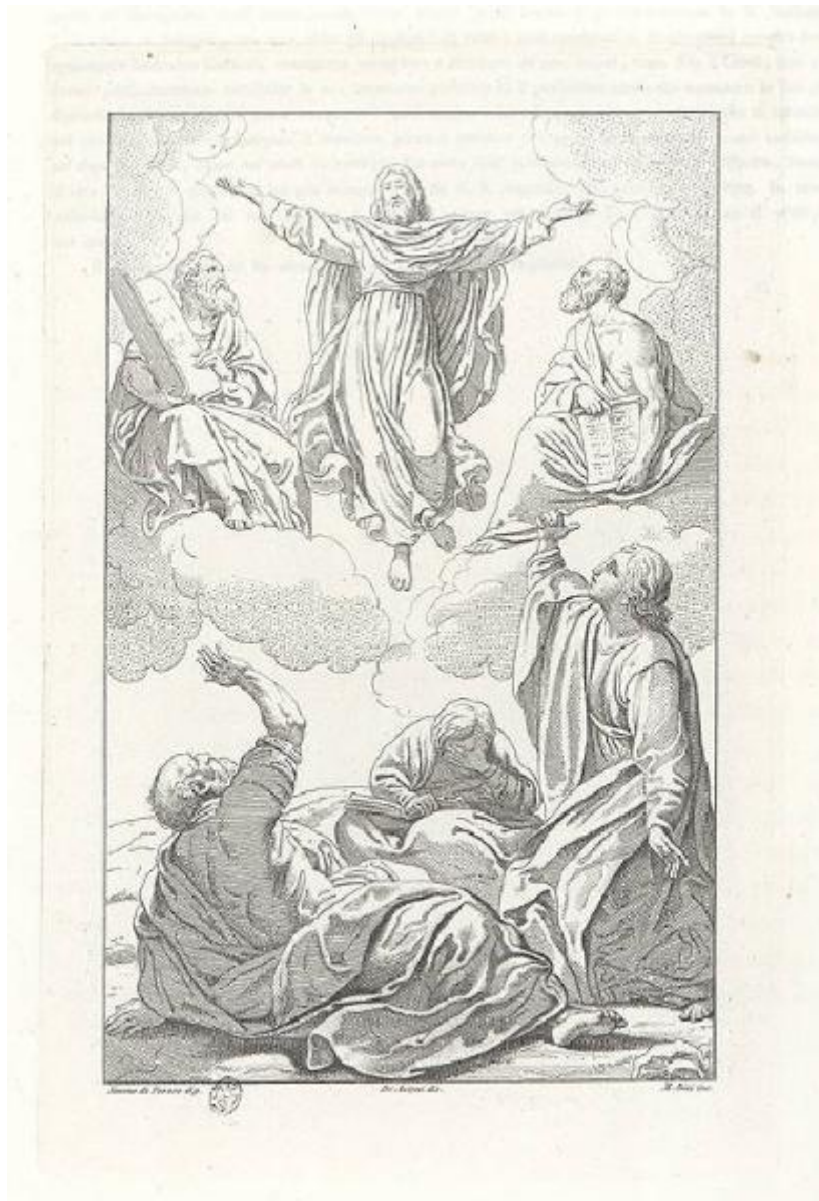


# La Trasfigurazione

**Bisi Michele; Cantarini Simone; De Antoni Antonio**



Link risorsa: <https://www.lombardiabeniculturali.it/stampe/schede/H0110-07183/>

Scheda SIRBeC: <https://www.lombardiabeniculturali.it/stampe/schede-complete/H0110-07183/>

## CODICI

Unità operativa: H0110

Numero scheda: 7183

Codice scheda: H0110-07183

Tipo scheda: S

Livello ricerca: I

### CODICE UNIVOCO

Codice regione: 03

Numero catalogo generale: 01949442

Ente schedatore: R03/ Raccolta delle Stampe Achille Bertarelli

Ente competente: S27

## OGGETTO

### OGGETTO

Definizione: stampa

### QUANTITA'

Numero stampa/matrice composita o serie: 86

Disponibilità del bene: reale

### SOGGETTO

Categoria generale: sacro

Identificazione: TRASFIGURAZIONE v. anche Salita di Cristo sul monte Tabor .. Discesa di Cristo .

Titolo: La Trasfigurazione

## LOCALIZZAZIONE GEOGRAFICO-AMMINISTRATIVA

### INDICAZIONE DEL CONTENITORE FISICO

Codice del contenitore fisico: 19

Categoria del contenitore fisico: architettura

### LOCALIZZAZIONE GEOGRAFICO-AMMINISTRATIVA ATTUALE

Stato: Italia

Regione: Lombardia

Provincia: MI

Nome provincia: Milano

Codice ISTAT comune: 015146

Comune: Milano

### **COLLOCAZIONE SPECIFICA**

Tipologia: castello

Denominazione: Castello Sforzesco - complesso

Indirizzo: Piazza Castello

Denominazione struttura conservativa - livello 1: Civiche Raccolte Grafiche e Fotografiche del Castello Sforzesco

Denominazione struttura conservativa - livello 2: Raccolta delle Stampe Achille Bertarelli

Tipologia struttura conservativa: museo

## **DATI PATRIMONIALI E COLLEZIONI**

### **INVENTARIO**

Numero: Vol. X 27/3, tav. 28

## **RAPPORTO**

### **RAPPORTO BENE FINALE/ORIGINALE**

Stadio bene in esame: derivazione

Soggetto bene finale/originale: La Trasfigurazione

Autore bene finale/originale: Cantarini Simone

Collocazione bene finale/originale: Milano/ Pinacoteca di Brera

### **AREA DEL LIBRO**

Autore della pubblicazione: Gironi Robustiano

Titolo della pubblicazione: Pinacoteca di Brera Palazzo delle Scienze e delle Arti in Milano

Numero di edizione: Cioffi Giuseppe/ Milano/ 1853

## **CRONOLOGIA**

### **CRONOLOGIA GENERICA**

Secolo: sec. XIX

### **CRONOLOGIA SPECIFICA**

Da: 1853

Validità: post

A: 1853

Validità: ante

## DEFINIZIONE CULTURALE

### AUTORE [1 / 3]

Ruolo: incisore

Nome di persona o ente: Bisi Michele

Tipo intestazione: P

Dati anagrafici/Periodo di attività: 1788/ 1875

Codice scheda autore: H0080-00261

### AUTORE [2 / 3]

Ruolo: inventore

Nome di persona o ente: Cantarini Simone

Tipo intestazione: P

Dati anagrafici/Periodo di attività: 1612/ 1648

Codice scheda autore: H0080-00296

### AUTORE [3 / 3]

Ruolo: disegnatore

Nome di persona o ente: De Antoni Antonio

Tipo intestazione: P

Dati anagrafici/Periodo di attività: / 1854

Codice scheda autore: H0080-01432

### STATO DELL' OPERA

Stato: stato unico [?]

## DATI TECNICI

### MATERIA E TECNICA

Materia: bulino

### MISURE

Parte: impronta

Unità: mm

Altezza: 226

Larghezza: 148

Indicazioni sul soggetto

Nella parte superiore è raffigurato il Salvatore, con le braccia allargate, tra i profeti Mosè ed Elia seduti. Nella parte inferiore sono raffigurati Pietro, Giacomo e Giovanni: Pietro è semisdraiato di spalle a sinistra e solleva il braccio destro, Giacomo è visto frontalmente seduto e si copre il volto con la mano sinistra, Giovanni è in piedi a destra con il braccio destro levato.

legge, tavola, rotolo, libro

## DATI ANALITICI

### ISCRIZIONI

Posizione: nel margine inferiore, da sinistra a destra

Trascrizione: Simone da Pesaro dip. - De Antoni dis. - M. Bisi inc.

## CONDIZIONE GIURIDICA E VINCOLI

### CONDIZIONE GIURIDICA

Indicazione generica: proprietà Ente pubblico territoriale

Indicazione specifica: Comune di Milano

Indirizzo: Piazza della Scala, 2 - 20121 Milano

## FONTI E DOCUMENTI DI RIFERIMENTO

### DOCUMENTAZIONE FOTOGRAFICA

Codice univoco della risorsa: SC\_S\_H0110-07183\_IMG-0000099879

Genere: documentazione allegata

Codice identificativo: 027c028\_

Collocazione del file nell'archivio locale: volumi\

Nome del file originale: 027c028\_.jpg

### BIBLIOGRAFIA [1 / 2]

Genere: bibliografia specifica

Autore: Nagler G. K.

Titolo libro o rivista: Neues Allgemeines Kunstler-Lexikon

Luogo di edizione: Leipzig

Anno di edizione: 1835-1852

Codice scheda bibliografia: H0080-00227

V., pp., nn.: v. I p. 533

### **BIBLIOGRAFIA [2 / 2]**

Genere: bibliografia specifica

Autore: Le Blanc C.

Titolo libro o rivista: Manuel de l'amateur d'estampes

Luogo di edizione: Parigi

Anno di edizione: 1854-1890

Codice scheda bibliografia: H0080-00032

V., pp., nn.: v. I p. 349 n. 37

## **COMPILAZIONE**

### **COMPILAZIONE**

Anno di redazione: 1999

Ente compilatore: Raccolta delle Stampe Achille Bertarelli

Nome: Bianchi, Silvia

Funzionario responsabile: Mori, Giovanna