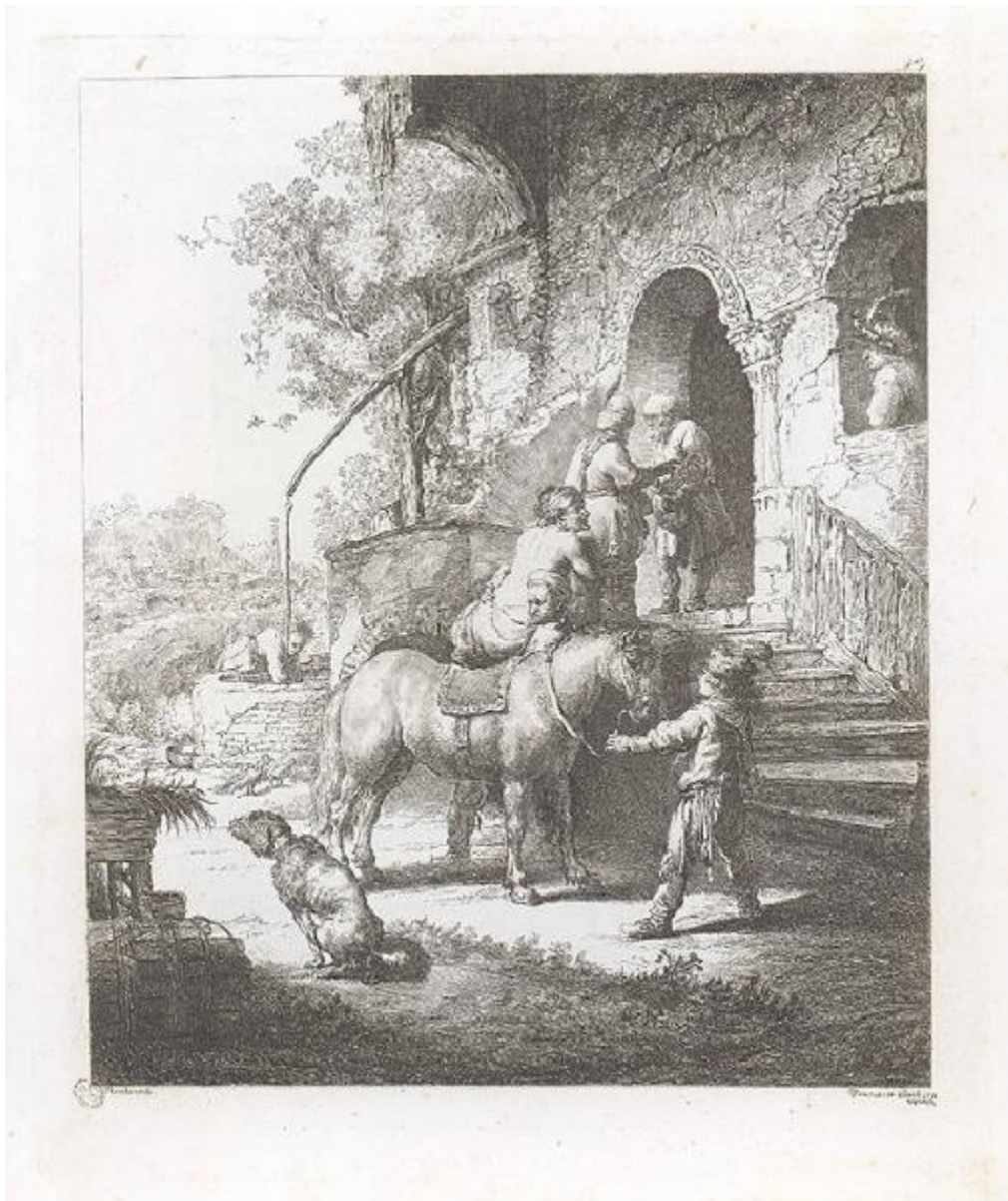


# Il buon Samaritano

Novelli Francesco; Rembrandt



Link risorsa: <https://www.lombardiabeniculturali.it/stampe/schede/H0110-07197/>

Scheda SIRBeC: <https://www.lombardiabeniculturali.it/stampe/schede-complete/H0110-07197/>

## **CODICI**

Unità operativa: H0110

Numero scheda: 7197

Codice scheda: H0110-07197

Tipo scheda: S

Livello ricerca: I

### **CODICE UNIVOCO**

Codice regione: 03

Numero catalogo generale: 01949456

Ente schedatore: R03/ Raccolta delle Stampe Achille Bertarelli

Ente competente: S27

## **OGGETTO**

### **OGGETTO**

Definizione: stampa

### **QUANTITA'**

Numero stampa/matrice composita o serie: 41

Disponibilità del bene: reale

### **SOGGETTO**

Categoria generale: sacro

Identificazione: PARABOLA DEL BUON SAMARITANO

Titolo: Il buon Samaritano

## **LOCALIZZAZIONE GEOGRAFICO-AMMINISTRATIVA**

### **INDICAZIONE DEL CONTENITORE FISICO**

Codice del contenitore fisico: 19

Categoria del contenitore fisico: architettura

### **LOCALIZZAZIONE GEOGRAFICO-AMMINISTRATIVA ATTUALE**

Stato: Italia

Regione: Lombardia

Provincia: MI

Nome provincia: Milano

Codice ISTAT comune: 015146

Comune: Milano

### **COLLOCAZIONE SPECIFICA**

Tipologia: castello

Denominazione: Castello Sforzesco - complesso

Indirizzo: Piazza Castello

Denominazione struttura conservativa - livello 1: Civiche Raccolte Grafiche e Fotografiche del Castello Sforzesco

Denominazione struttura conservativa - livello 2: Raccolta delle Stampe Achille Bertarelli

Tipologia struttura conservativa: museo

Altra denominazione [1 / 5]: Castello di Porta Giovia

Altra denominazione [2 / 5]: Castello di Porta Giovia

Altra denominazione [3 / 5]: Castello di Porta Giovia

Altra denominazione [4 / 5]: Castello di Porta Giovia

Altra denominazione [5 / 5]: Castello di Porta Giovia

## **DATI PATRIMONIALI E COLLEZIONI**

### **INVENTARIO**

Numero: Vol. Z 126, tav. 1

## **RAPPORTO**

### **RAPPORTO BENE FINALE/ORIGINALE**

Stadio bene in esame: copia

Bene finale/originale: stampa

Soggetto bene finale/originale: Il buon Samaritano

Autore bene finale/originale: Rembrandt

### **AREA DEL LIBRO**

Autore della pubblicazione: Zanotto Francesco

Titolo della pubblicazione: Album di quarantauna incisioni del celebre Rembrandt ritagliate da Francesco Novelli

Numero di edizione: Brizeghel Giovanni/ Venezia/ 1860

## CRONOLOGIA

### CRONOLOGIA GENERICA

Secolo: sec. XVIII

### CRONOLOGIA SPECIFICA

Da: 1791

Validità: post

A: 1791

Validità: ante

## DEFINIZIONE CULTURALE

### AUTORE [1 / 2]

Ruolo: incisore

Nome di persona o ente: Novelli Francesco

Tipo intestazione: P

Dati anagrafici/Periodo di attività: 1764/ 1836

Codice scheda autore: H0080-00398

### AUTORE [2 / 2]

Ruolo: inventore

Nome di persona o ente: Rembrandt

Tipo intestazione: P

Dati anagrafici/Periodo di attività: 1606/ 1669

Codice scheda autore: H0080-01044

### STATO DELL' OPERA

Stato: stato unico [?]

## DATI TECNICI

### MATERIA E TECNICA

Materia: acquaforte

### MISURE [1 / 2]

Parte: parte incisa

Unità: mm

Altezza: 240

Larghezza: 201

### MISURE [2 / 2]

Parte: impronta

Unità: mm

Altezza: 271

Larghezza: 225

Indicazioni sul soggetto

L'incisione rappresenta al centro il ferito che viene aiutato a scendere dal cavallo trattenuto per le briglie da un giovinetto, mentre sulla porta della locanda il buon Samaritano consegna all'albergatore due denari perché si curi di lui. A destra, un uomo con cappello si affaccia ad una finestra della locanda. A sinistra in primo piano si vede un cane, nel fondo una donna prende acqua da un pozzo.

locanda, porta, tettoia, pozzo, bacile, uccello, gallo, botte, cavallo, briglie, sella, copricapo, piuma, abbigliamento, calzatura, arma, arco

## DATI ANALITICI

### ISCRIZIONI [1 / 2]

Posizione: nel margine inferiore, sinistra

Trascrizione: Rembrandt.

### ISCRIZIONI [2 / 2]

Posizione: nel margine inferiore, a destra

Trascrizione: Francesco. Novelli 1791 / Venezia. Nel margine superiore, in alto a destra

## CONDIZIONE GIURIDICA E VINCOLI

### CONDIZIONE GIURIDICA

Indicazione generica: proprietà Ente pubblico territoriale

Indicazione specifica: Comune di Milano

Indirizzo: Piazza della Scala, 2 - 20121 Milano

## FONTI E DOCUMENTI DI RIFERIMENTO

### DOCUMENTAZIONE FOTOGRAFICA

Codice univoco della risorsa: SC\_S\_H0110-07197\_IMG-0000099892

Genere: documentazione allegata

Codice identificativo: 126\_001\_

Collocazione del file nell'archivio locale: volumi\z

Nome del file originale: 126\_001\_.jpg

#### **BIBLIOGRAFIA [1 / 2]**

Genere: bibliografia specifica

Autore: Hollstein F. W. H.

Titolo libro o rivista: Dutch and Flemish Etchings, Engravings and Woodcuts ca. 1450-1700

Anno di edizione: 1949-

Codice scheda bibliografia: H0080-00030

V., pp., nn.: v. XVIII p. 50 n. B 90 copia 4

#### **BIBLIOGRAFIA [2 / 2]**

Genere: bibliografia specifica

Autore: Biorklund G./ Barnard O. H.

Titolo libro o rivista

Rembrandt's etching, true and false: a summary catalogue in a distinctive chronological order and completely illustrated

Luogo di edizione: Stoccolma

Anno di edizione: 1955

Codice scheda bibliografia: H0080-00218

V., pp., nn.: p. 50 n. BB 33-A copia IV

### **COMPILAZIONE**

#### **COMPILAZIONE**

Anno di redazione: 2000

Ente compilatore: Raccolta delle Stampe Achille Bertarelli

Nome: Bianchi, Silvia

Funzionario responsabile: Mori, Giovanna