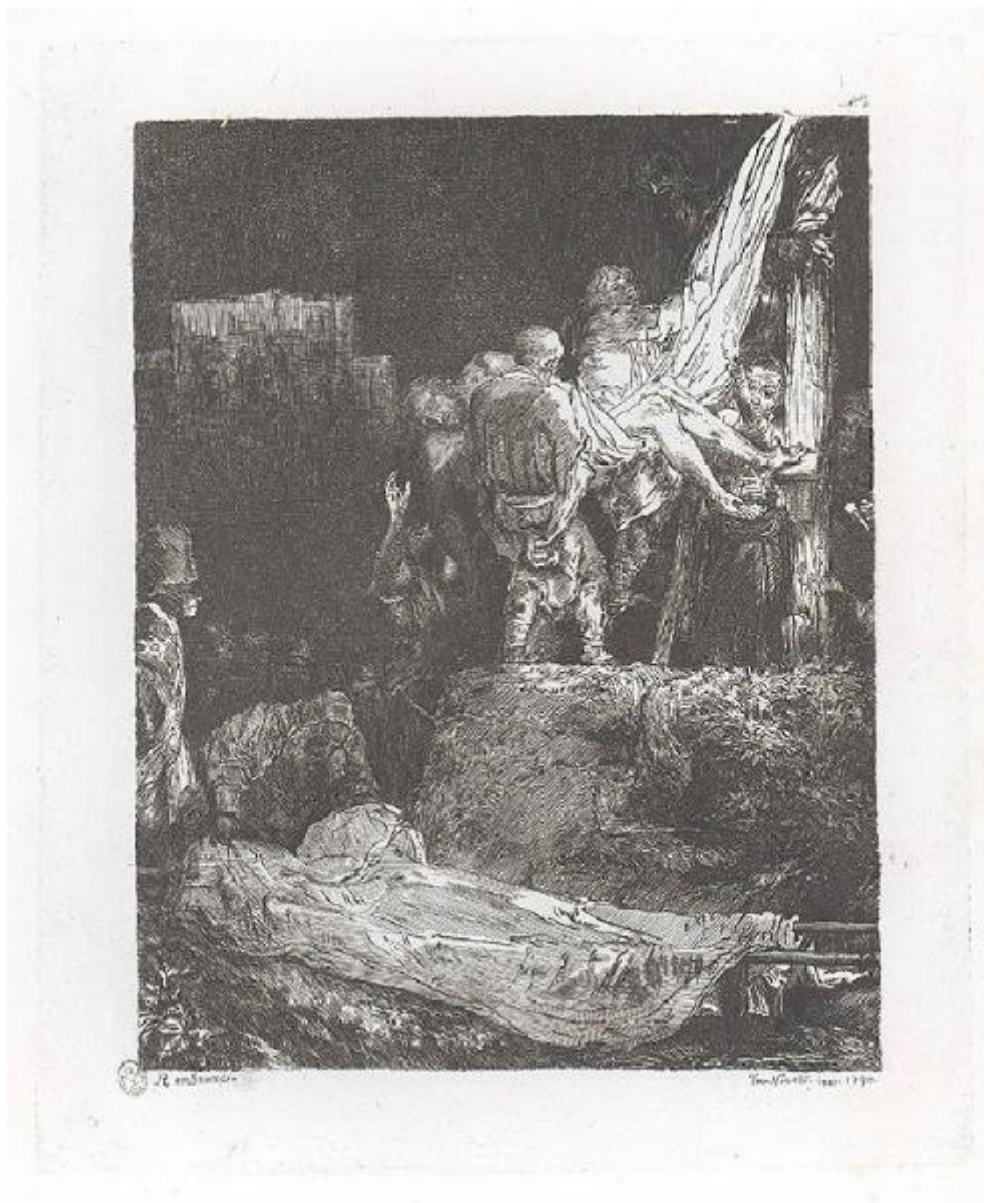


# La deposizione al lume delle torce

Rembrandt; Novelli Francesco



Link risorsa: <https://www.lombardiabeniculturali.it/stampe/schede/H0110-07200/>

Scheda SIRBeC: <https://www.lombardiabeniculturali.it/stampe/schede-complete/H0110-07200/>

## **CODICI**

Unità operativa: H0110

Numero scheda: 7200

Codice scheda: H0110-07200

Tipo scheda: S

Livello ricerca: I

### **CODICE UNIVOCO**

Codice regione: 03

Numero catalogo generale: 01949459

Ente schedatore: R03/ Raccolta delle Stampe Achille Bertarelli

Ente competente: S27

## **OGGETTO**

### **OGGETTO**

Definizione: stampa

### **QUANTITA'**

Numero stampa/matrice composita o serie: 41

Disponibilità del bene: reale

### **SOGGETTO**

Categoria generale: sacro

Identificazione: DEPOSIZIONE DI CRISTO DALLA CROCE

Titolo: La deposizione al lume delle torce

## **LOCALIZZAZIONE GEOGRAFICO-AMMINISTRATIVA**

### **INDICAZIONE DEL CONTENITORE FISICO**

Codice del contenitore fisico: 19

Categoria del contenitore fisico: architettura

### **LOCALIZZAZIONE GEOGRAFICO-AMMINISTRATIVA ATTUALE**

Stato: Italia

Regione: Lombardia

Provincia: MI

Nome provincia: Milano

Codice ISTAT comune: 015146

Comune: Milano

### **COLLOCAZIONE SPECIFICA**

Tipologia: castello

Denominazione: Castello Sforzesco - complesso

Indirizzo: Piazza Castello

Denominazione struttura conservativa - livello 1: Civiche Raccolte Grafiche e Fotografiche del Castello Sforzesco

Denominazione struttura conservativa - livello 2: Raccolta delle Stampe Achille Bertarelli

Tipologia struttura conservativa: museo

Altra denominazione [1 / 5]: Castello di Porta Giovia

Altra denominazione [2 / 5]: Castello di Porta Giovia

Altra denominazione [3 / 5]: Castello di Porta Giovia

Altra denominazione [4 / 5]: Castello di Porta Giovia

Altra denominazione [5 / 5]: Castello di Porta Giovia

## **DATI PATRIMONIALI E COLLEZIONI**

### **INVENTARIO**

Numero: Vol. Z 126, tav. 2

## **RAPPORTO**

### **RAPPORTO BENE FINALE/ORIGINALE**

Stadio bene in esame: copia

Bene finale/originale: stampa

Soggetto bene finale/originale: La deposizione al lume delle torce

Autore bene finale/originale: Rembrandt

### **AREA DEL LIBRO**

Autore della pubblicazione: Zanotto Francesco

Titolo della pubblicazione: Album di quarantauna incisioni del celebre Rembrandt ritagliate da Francesco Novelli

Numero di edizione: Brizeghel Giovanni/ Venezia/ 1860

## CRONOLOGIA

### CRONOLOGIA GENERICA

Secolo: sec. XVIII

### CRONOLOGIA SPECIFICA

Da: 1790

Validità: post

A: 1790

Validità: ante

## DEFINIZIONE CULTURALE

### AUTORE [1 / 2]

Ruolo: inventore

Nome di persona o ente: Rembrandt

Tipo intestazione: P

Dati anagrafici/Periodo di attività: 1606/ 1669

Codice scheda autore: H0080-01044

### AUTORE [2 / 2]

Ruolo: incisore

Nome di persona o ente: Novelli Francesco

Tipo intestazione: P

Dati anagrafici/Periodo di attività: 1764/ 1836

Codice scheda autore: H0080-00398

### STATO DELL' OPERA

Stato: stato unico [?]

## DATI TECNICI

### MATERIA E TECNICA

Materia: acquaforte

Tecnica: bulino

### MISURE

Parte: impronta

Unità: mm

Altezza: 246

Larghezza: 205

Indicazioni sul soggetto

L'incisione rappresenta in secondo piano a destra, in posizione rialzata, la deposizione del corpo di Cristo dalla croce. Questa scena è fortemente illuminata dalla luce di una torcia retta da un uomo. In primo piano è distesa a terra una barella, sulla quale si china un vecchio; all'estrema sinistra si nota una figura maschile in piedi, che indossa un alto copricapo.

croce, copricapo, chiodo, barella, torcia

## DATI ANALITICI

### ISCRIZIONI [1 / 3]

Posizione: sotto l'inciso, a sinistra

Trascrizione: Rembrandt.

### ISCRIZIONI [2 / 3]

Posizione: sotto l'inciso, a destra

Trascrizione: Fran. Novelli. inci. 1790.

### ISCRIZIONI [3 / 3]

Posizione: nel margine superiore, in alto a destra

Trascrizione: N.°2

Notizie storico-critiche: In questo esemplare accanto al nome di Rembrandt c'è traccia di cancellatura o di abrasione

## CONDIZIONE GIURIDICA E VINCOLI

### CONDIZIONE GIURIDICA

Indicazione generica: proprietà Ente pubblico territoriale

Indicazione specifica: Comune di Milano

Indirizzo: Piazza della Scala, 2 - 20121 Milano

## FONTI E DOCUMENTI DI RIFERIMENTO

### DOCUMENTAZIONE FOTOGRAFICA

Codice univoco della risorsa: SC\_S\_H0110-07200\_IMG-0000099895

Genere: documentazione allegata

Codice identificativo: 126\_002\_

Collocazione del file nell'archivio locale: volumi\z

Nome del file originale: 126\_002\_.jpg

**BIBLIOGRAFIA [1 / 2]**

Genere: bibliografia specifica

Autore: Hollstein F. W. H.

Titolo libro o rivista: Dutch and Flemish Etchings, Engravings and Woodcuts ca. 1450-1700

Anno di edizione: 1949-

Codice scheda bibliografia: H0080-00030

V., pp., nn.: v. XVIII p. 46 n. B 83 copia 2

**BIBLIOGRAFIA [2 / 2]**

Genere: bibliografia specifica

Autore: Biorklund G./ Barnard O. H.

Titolo libro o rivista

Rembrandt's etching, true and false: a summary catalogue in a distinctive chronological order and completely illustrated

Luogo di edizione: Stoccolma

Anno di edizione: 1955

Codice scheda bibliografia: H0080-00218

V., pp., nn.: p. 111 n. BB 54-G copia 2

## COMPILAZIONE

### COMPILAZIONE

Anno di redazione: 2000

Ente compilatore: Raccolta delle Stampe Achille Bertarelli

Nome: Bianchi, Silvia

Funzionario responsabile: Mori, Giovanna