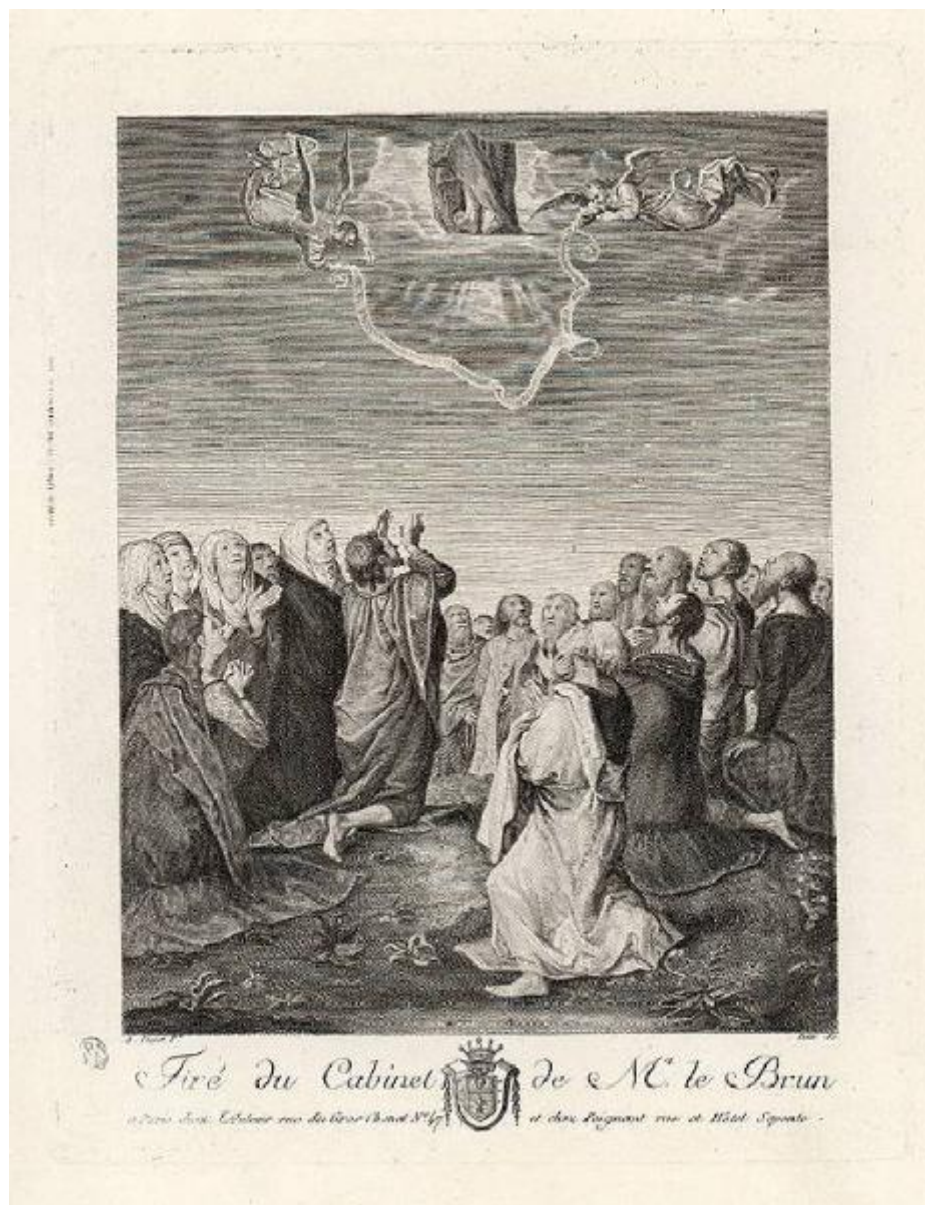


# Ascensione

Betti Giovanni Battista; DÄ¼rer Albrecht



Link risorsa: <https://www.lombardiabeniculturali.it/stampe/schede/H0110-07235/>

Scheda SIRBeC: <https://www.lombardiabeniculturali.it/stampe/schede-complete/H0110-07235/>

## **CODICI**

Unità operativa: H0110

Numero scheda: 7235

Codice scheda: H0110-07235

Tipo scheda: S

Livello ricerca: I

### **CODICE UNIVOCO**

Codice regione: 03

Numero catalogo generale: 01949494

Ente schedatore: R03/ Raccolta delle Stampe Achille Bertarelli

Ente competente: S27

## **OGGETTO**

### **OGGETTO**

Definizione: stampa

### **QUANTITA'**

Numero stampa/matrice composita o serie: 201

Disponibilità del bene: reale

### **SOGGETTO**

Categoria generale: sacro

Identificazione: ASCENSIONE DI CRISTO

Titolo: Ascensione

## **LOCALIZZAZIONE GEOGRAFICO-AMMINISTRATIVA**

### **INDICAZIONE DEL CONTENITORE FISICO**

Codice del contenitore fisico: 19

Categoria del contenitore fisico: architettura

### **LOCALIZZAZIONE GEOGRAFICO-AMMINISTRATIVA ATTUALE**

Stato: Italia

Regione: Lombardia

Provincia: MI

Nome provincia: Milano

Codice ISTAT comune: 015146

Comune: Milano

### **COLLOCAZIONE SPECIFICA**

Tipologia: castello

Denominazione: Castello Sforzesco - complesso

Indirizzo: Piazza Castello

Denominazione struttura conservativa - livello 1: Civiche Raccolte Grafiche e Fotografiche del Castello Sforzesco

Denominazione struttura conservativa - livello 2: Raccolta delle Stampe Achille Bertarelli

Tipologia struttura conservativa: museo

Altra denominazione [1 / 5]: Castello di Porta Giovia

Altra denominazione [2 / 5]: Castello di Porta Giovia

Altra denominazione [3 / 5]: Castello di Porta Giovia

Altra denominazione [4 / 5]: Castello di Porta Giovia

Altra denominazione [5 / 5]: Castello di Porta Giovia

## **DATI PATRIMONIALI E COLLEZIONI**

### **INVENTARIO**

Numero: Vol. AA 488/1, tav. 5

## **RAPPORTO**

### **AREA DEL LIBRO**

Autore della pubblicazione: Le Brun J. B. P.

Titolo della pubblicazione: Galerie des peintres flamands, hollandais et allemands

Numero di edizione: Parigi/ 1792

Numero pagina/tavola: v. III

## **CRONOLOGIA**

### **CRONOLOGIA GENERICA**

Secolo: sec. XVIII

## CRONOLOGIA SPECIFICA

Da: 1792

Validità: post

A: 1792

Validità: ante

## DEFINIZIONE CULTURALE

### AUTORE [1 / 2]

Ruolo: incisore

Nome di persona o ente: Betti Giovanni Battista

Tipo intestazione: P

Dati anagrafici/Periodo di attività: notizie 1754-1785

Codice scheda autore: H0080-00556

### AUTORE [2 / 2]

Ruolo: inventore

Nome di persona o ente: Dürer Albrecht

Tipo intestazione: P

Dati anagrafici/Periodo di attività: 1471/ 1528

Codice scheda autore: H0080-00731

## STATO DELL' OPERA

Stato: imprecisabile

## DATI TECNICI

### MATERIA E TECNICA

Materia: acquaforte

Tecnica: bulino

### MISURE

Parte: impronta

Unità: mm

Altezza: 210

Larghezza: 0163

#### Indicazioni sul soggetto

Un gruppo di persone oranti, in ginocchio tra cui gli Apostoli, la Madonna e la Maddalena sono riuniti su una piccola altura dove assistono all'ascensione di Gesù, del quale sono visibili soltanto i piedi nella parte alta dell'immagine, mentre due angeli sventolano un cartiglio.

abbigliamento, copricapo, angelo, ala

## DATI ANALITICI

### ISCRIZIONI [1 / 3]

Posizione: nel margine inferiore ai lati dello stemma

Trascrizione

Tiré du Cabinet de M.r le Brun/ a Paris chez l'Auteur rue du Gros Chenet N°.47 et chez Poignant rue et Hôtel Sepente.

### ISCRIZIONI [2 / 3]

Posizione: in alto a sinistra

Trascrizione: A. durer P.x

### ISCRIZIONI [3 / 3]

Posizione: in alto a destra

Trascrizione: Betti .Sc.

## CONDIZIONE GIURIDICA E VINCOLI

### CONDIZIONE GIURIDICA

Indicazione generica: proprietà Ente pubblico territoriale

Indicazione specifica: Comune di Milano

Indirizzo: Piazza della Scala, 2 - 20121 Milano

## FONTI E DOCUMENTI DI RIFERIMENTO

### DOCUMENTAZIONE FOTOGRAFICA

Codice univoco della risorsa: SC\_S\_H0110-07235\_IMG-0000151466

Genere: documentazione allegata

Codice identificativo: 488a005\_

Collocazione del file nell'archivio locale: volum\aa

Nome del file originale: 488a005\_.jpg

### BIBLIOGRAFIA [1 / 2]

Genere: bibliografia specifica

Autore: Brunet J. C.

Titolo libro o rivista: Manuel du libraire et de l'amateur de livres

Luogo di edizione: Parigi

Anno di edizione: 1860-1880

Codice scheda bibliografia: H0080-00232

V., pp., nn.: v. III pt. I p. 911

**BIBLIOGRAFIA [2 / 2]**

Genere: bibliografia specifica

Autore: Graesse J. G. T.

Titolo libro o rivista: Trésor de Livres rares et précieux ou nouveau

Luogo di edizione: Berlino

Anno di edizione: 1922

Codice scheda bibliografia: H0080-00233

V., pp., nn.: v. IV p. 136

## COMPILAZIONE

### COMPILAZIONE

Anno di redazione: 2000

Ente compilatore: Raccolta delle Stampe Achille Bertarelli

Nome: Gallina, Giovanna

Funzionario responsabile: Mori, Giovanna

### AGGIORNAMENTO-REVISIONE

Nome: Gallina, Giovanna

Ente compilatore: Raccolta delle Stampe Achille Bertarelli