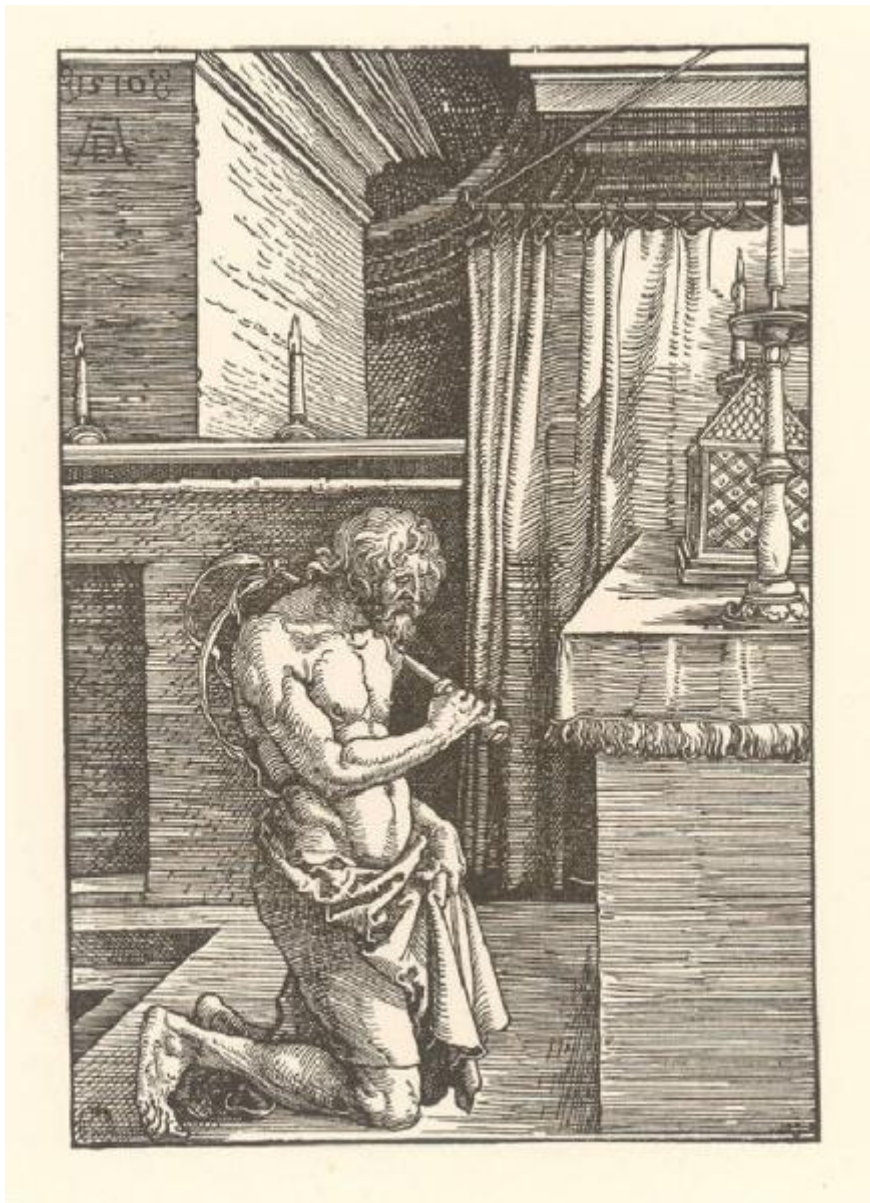


Un Santo penitente

Anonimo; Dürer Albrecht



Link risorsa: <https://www.lombardiabenculturali.it/stampe/schede/H0110-07261/>

Scheda SIRBeC: <https://www.lombardiabenculturali.it/stampe/schede-complete/H0110-07261/>

CODICI

Unità operativa: H0110

Numero scheda: 7261

Codice scheda: H0110-07261

Tipo scheda: S

Livello ricerca: I

CODICE UNIVOCO

Codice regione: 03

Numero catalogo generale: 01949520

Ente schedatore: R03/ Raccolta delle Stampe Achille Bertarelli

Ente competente: S27

OGGETTO

OGGETTO

Definizione: stampa

Disponibilità del bene: reale

SOGGETTO

Titolo: Un Santo penitente

LOCALIZZAZIONE GEOGRAFICO-AMMINISTRATIVA

INDICAZIONE DEL CONTENITORE FISICO

Codice del contenitore fisico: 19

Categoria del contenitore fisico: architettura

LOCALIZZAZIONE GEOGRAFICO-AMMINISTRATIVA ATTUALE

Stato: Italia

Regione: Lombardia

Provincia: MI

Nome provincia: Milano

Codice ISTAT comune: 015146

Comune: Milano

COLLOCAZIONE SPECIFICA

Tipologia: castello

Denominazione: Castello Sforzesco - complesso

Indirizzo: Piazza Castello

Denominazione struttura conservativa - livello 1: Civiche Raccolte Grafiche e Fotografiche del Castello Sforzesco

Denominazione struttura conservativa - livello 2: Raccolta delle Stampe Achille Bertarelli

Tipologia struttura conservativa: museo

DATI PATRIMONIALI E COLLEZIONI

INVENTARIO

Numero: Art. p. 10-95

RAPPORTO

RAPPORTO BENE FINALE/ORIGINALE

Stadio bene in esame: derivazione

Bene finale/originale: stampa

Soggetto bene finale/originale: Agonia nell'orto

Autore bene finale/originale: Dürer Albrecht

CRONOLOGIA

CRONOLOGIA GENERICA

Secolo: sec. XX

Frazione di secolo: prima metà

CRONOLOGIA SPECIFICA

Da: 1900

Validità: post

A: 1949

Validità: ante

DEFINIZIONE CULTURALE

AUTORE [1 / 2]

Ruolo: incisore

Nome di persona o ente: Anonimo

Tipo intestazione: P

AUTORE [2 / 2]

Ruolo: inventore

Nome di persona o ente: Dürer Albrecht

Tipo intestazione: P

Dati anagrafici/Periodo di attività: 1471/ 1528

Codice scheda autore: H0080-00731

STATO DELL' OPERA

Stato: stato unico

DATI TECNICI

MATERIA E TECNICA

Materia: incisione fotomeccanica

MISURE

Parte: impronta

Unità: mm

Altezza: 191

Larghezza: 132

MISURE FOGLIO

Unità: mm

Altezza: 285

Larghezza: 190

Indicazioni sul soggetto

In un ambiente architettonico chiuso un uomo seminudo, inginocchiato di fronte ad un altare si sta fustigando in segno di penitenza. Sull'altare è appoggiato un cofanetto con accanto due candele e altre candele sono appoggiate sopra una mensola sullo sfondo, chiuso nella parte destra da una tenda.

candelieri, candela, fiamma, tenda

DATI ANALITICI

ISCRIZIONI

Posizione: nell'angolo superiore sinistro, su una parete

Trascrizione: 1508 / AD

CONDIZIONE GIURIDICA E VINCOLI

CONDIZIONE GIURIDICA

Indicazione generica: proprietà Ente pubblico territoriale

Indicazione specifica: Comune di Milano

Indirizzo: Piazza della Scala, 2 - 20121 Milano

FONTI E DOCUMENTI DI RIFERIMENTO

DOCUMENTAZIONE FOTOGRAFICA

Codice univoco della risorsa: SC_S_H0110-07261_IMG-0000099955

Genere: documentazione allegata

Codice identificativo: 010_095_

Collocazione del file nell'archivio locale: art\piccole

Nome del file originale: 010_095_.jpg

COMPILAZIONE

COMPILAZIONE

Anno di redazione: 2000

Ente compilatore: Raccolta delle Stampe Achille Bertarelli

Nome: Gallina, Giovanna

Funzionario responsabile: Mori, Giovanna

AGGIORNAMENTO-REVISIONE

Nome: Gallina, Giovanna

Ente compilatore: Raccolta delle Stampe Achille Bertarelli