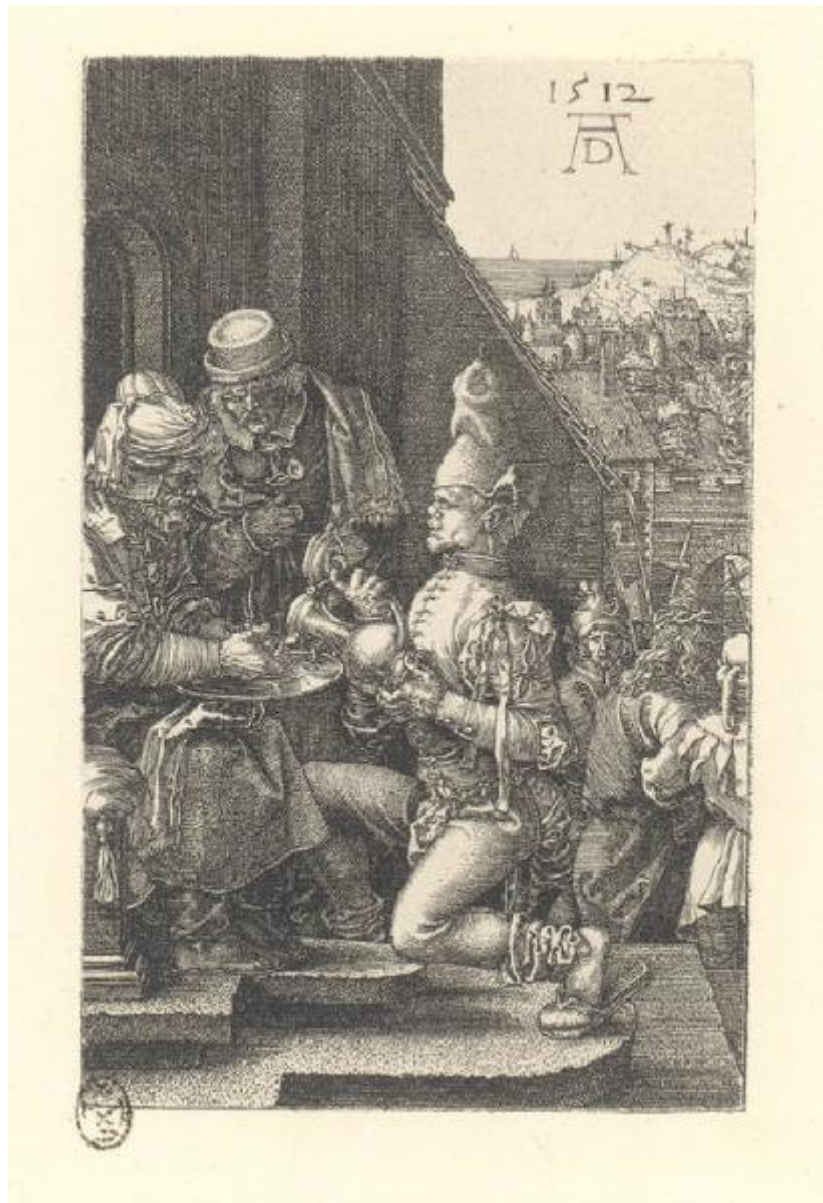


La Passione Incisa

Anonimo; DÄ¼rer Albrecht



Link risorsa: <https://www.lombardiabeniculturali.it/stampe/schede/H0110-07265/>

Scheda SIRBeC: <https://www.lombardiabeniculturali.it/stampe/schede-complete/H0110-07265/>

CODICI

Unità operativa: H0110

Numero scheda: 7265

Codice scheda: H0110-07265

Tipo scheda: S

Livello ricerca: I

CODICE UNIVOCO

Codice regione: 03

Numero catalogo generale: 01949524

Ente schedatore: R03/ Raccolta delle Stampe Achille Bertarelli

Ente competente: S27

OGGETTO

OGGETTO

Definizione: stampa

Disponibilità del bene: reale

SOGGETTO

Categoria generale: sacro

Identificazione: PILATO SI LAVA LE MANI

Titolo: Pilato si lava le mani

Titolo della serie di appartenenza: La Passione Incisa

LOCALIZZAZIONE GEOGRAFICO-AMMINISTRATIVA

INDICAZIONE DEL CONTENITORE FISICO

Codice del contenitore fisico: 19

Categoria del contenitore fisico: architettura

LOCALIZZAZIONE GEOGRAFICO-AMMINISTRATIVA ATTUALE

Stato: Italia

Regione: Lombardia

Provincia: MI

Nome provincia: Milano

Codice ISTAT comune: 015146

Comune: Milano

COLLOCAZIONE SPECIFICA

Tipologia: castello

Denominazione: Castello Sforzesco - complesso

Indirizzo: Piazza Castello

Denominazione struttura conservativa - livello 1: Civiche Raccolte Grafiche e Fotografiche del Castello Sforzesco

Denominazione struttura conservativa - livello 2: Raccolta delle Stampe Achille Bertarelli

Tipologia struttura conservativa: museo

Altra denominazione [1 / 5]: Castello di Porta Giovia

Altra denominazione [2 / 5]: Castello di Porta Giovia

Altra denominazione [3 / 5]: Castello di Porta Giovia

Altra denominazione [4 / 5]: Castello di Porta Giovia

Altra denominazione [5 / 5]: Castello di Porta Giovia

DATI PATRIMONIALI E COLLEZIONI

INVENTARIO

Numero: Art. p. 9-61

RAPPORTO

RAPPORTO BENE FINALE/ORIGINALE

Stadio bene in esame: derivazione

Bene finale/originale: stampa

Soggetto bene finale/originale: Pilato si lava le mani

Autore bene finale/originale: Dürer Albrecht

CRONOLOGIA

CRONOLOGIA GENERICA

Secolo: sec. XX

Frazione di secolo: prima metà

CRONOLOGIA SPECIFICA

Da: 1900

Validità: post

A: 1949

Validità: ante

DEFINIZIONE CULTURALE

AUTORE [1 / 2]

Ruolo: incisore

Nome di persona o ente: Anonimo

Tipo intestazione: P

AUTORE [2 / 2]

Ruolo: inventore

Nome di persona o ente: Dürer Albrecht

Tipo intestazione: P

Dati anagrafici/Periodo di attività: 1471/ 1528

Codice scheda autore: H0080-00731

STATO DELL' OPERA

Stato: stato unico

DATI TECNICI

MATERIA E TECNICA

Materia: incisione fotomeccanica

MISURE [1 / 2]

Parte: parte incisa

Unità: mm

Altezza: 114

Larghezza: 73

MISURE [2 / 2]

Parte: impronta

Unità: mm

Altezza: 128

Larghezza: 87

MISURE FOGLIO

Unità: mm

Altezza: 275

Larghezza: 185

Indicazioni sul soggetto

In primo piano a sinistra seduto su un trono Ponzio Pilato si lava le mani entro un bacile, mentre un servitore inginocchiato di fronte a lui versa acqua da una brocca e un secondo uomo dietro di loro osserva la scena. A destra sullo sfondo in una zona ribassata Gesù viene allontanato da due uomini armati. Lo sfondo è occupato da uno scorcio di città sopra la quale si eleva in lontananza il Golgota con alcune croci innalzate.

copricapo, calzatura, bacile, brocca, coperchio, nappa, cuscino, lancia, alabarda, corona, spina, croce, mura, merlatura, bottone, asola

DATI ANALITICI

ISCRIZIONI

Posizione: in alto a destra nel cielo

Trascrizione: 1512 / AD

CONDIZIONE GIURIDICA E VINCOLI

CONDIZIONE GIURIDICA

Indicazione generica: proprietà Ente pubblico territoriale

Indicazione specifica: Comune di Milano

Indirizzo: Piazza della Scala, 2 - 20121 Milano

FONTI E DOCUMENTI DI RIFERIMENTO

DOCUMENTAZIONE FOTOGRAFICA

Codice univoco della risorsa: SC_S_H0110-07265_IMG-0000099959

Genere: documentazione allegata

Codice identificativo: 009_061_

Collocazione del file nell'archivio locale: art\piccole

Nome del file originale: 009_061_.jpg

COMPILAZIONE

COMPILAZIONE

Anno di redazione: 2000

Ente compilatore: Raccolta delle Stampe Achille Bertarelli

Nome: Gallina, Giovanna

Funzionario responsabile: Mori, Giovanna

AGGIORNAMENTO-REVISIONE

Nome: Gallina, Giovanna

Ente compilatore: Raccolta delle Stampe Achille Bertarelli