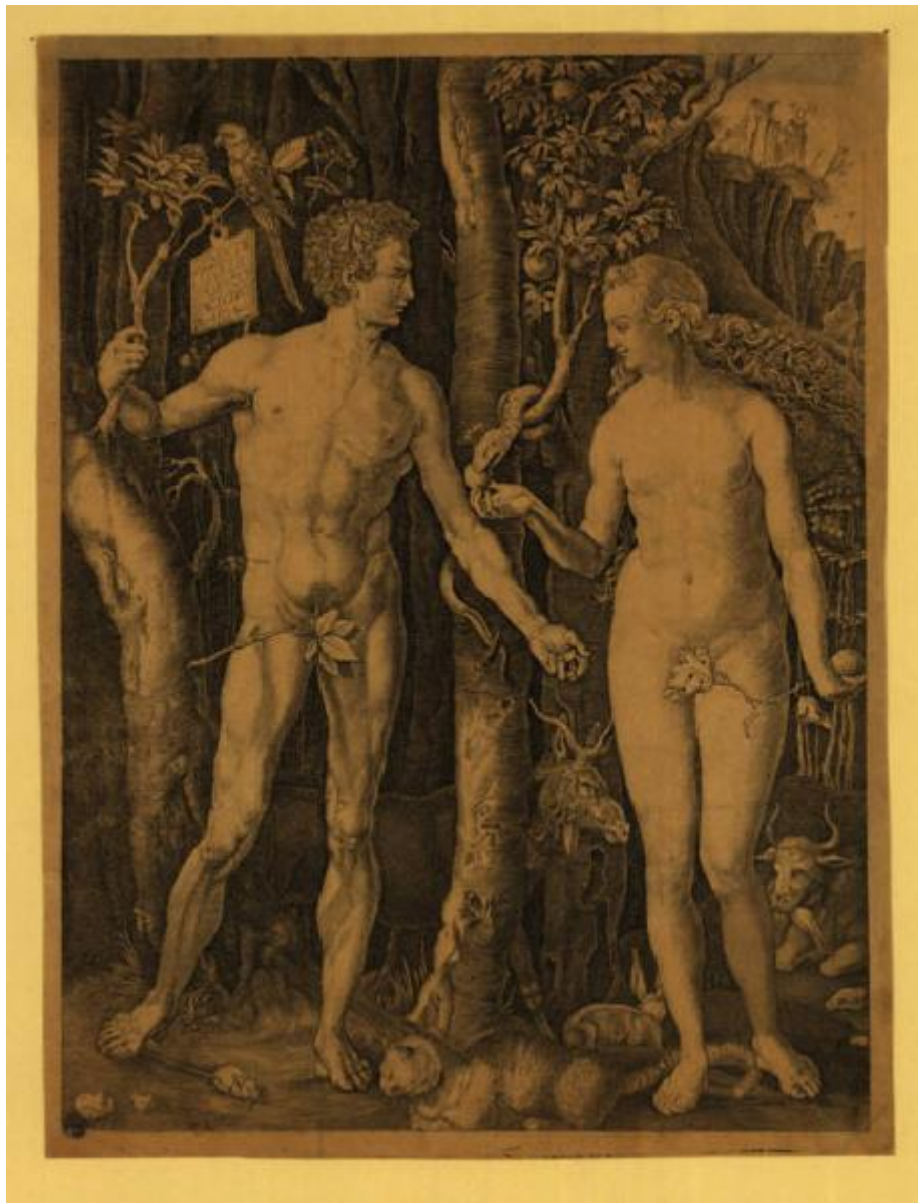


Adamo ed Eva

Anonimo; Dürer Albrecht



Link risorsa: <https://www.lombardiabeniculturali.it/stampe/schede/H0110-07296/>

Scheda SIRBeC: <https://www.lombardiabeniculturali.it/stampe/schede-complete/H0110-07296/>

CODICI

Unità operativa: H0110

Numero scheda: 7296

Codice scheda: H0110-07296

Tipo scheda: S

Livello ricerca: I

CODICE UNIVOCO

Codice regione: 03

Numero catalogo generale: 01949555

Ente schedatore: R03/ Raccolta delle Stampe Achille Bertarelli

Ente competente: S27

OGGETTO

OGGETTO

Definizione: stampa

Disponibilità del bene: reale

SOGGETTO

Categoria generale: sacro

Identificazione: PECCATO ORIGINALE

Titolo: Adamo ed Eva

LOCALIZZAZIONE GEOGRAFICO-AMMINISTRATIVA

INDICAZIONE DEL CONTENITORE FISICO

Codice del contenitore fisico: 19

Categoria del contenitore fisico: architettura

LOCALIZZAZIONE GEOGRAFICO-AMMINISTRATIVA ATTUALE

Stato: Italia

Regione: Lombardia

Provincia: MI

Nome provincia: Milano

Codice ISTAT comune: 015146

Comune: Milano

COLLOCAZIONE SPECIFICA

Tipologia: castello

Denominazione: Castello Sforzesco - complesso

Indirizzo: Piazza Castello

Denominazione struttura conservativa - livello 1: Civiche Raccolte Grafiche e Fotografiche del Castello Sforzesco

Denominazione struttura conservativa - livello 2: Raccolta delle Stampe Achille Bertarelli

Tipologia struttura conservativa: museo

Altra denominazione [1 / 5]: Castello di Porta Giovia

Altra denominazione [2 / 5]: Castello di Porta Giovia

Altra denominazione [3 / 5]: Castello di Porta Giovia

Altra denominazione [4 / 5]: Castello di Porta Giovia

Altra denominazione [5 / 5]: Castello di Porta Giovia

DATI PATRIMONIALI E COLLEZIONI

INVENTARIO

Numero: Art. m. 12-60

RAPPORTO

RAPPORTO BENE FINALE/ORIGINALE

Stadio bene in esame: copia

Bene finale/originale: stampa

Soggetto bene finale/originale: Adamo ed Eva

Autore bene finale/originale: Dürer Albrecht

CRONOLOGIA

CRONOLOGIA GENERICA

Secolo: secc. XVII/ XVIII

Frazione di secolo: fine/inizio

CRONOLOGIA SPECIFICA

Da: 1690

Validità: post

A: 1710

Validità: ante

DEFINIZIONE CULTURALE

AUTORE [1 / 2]

Ruolo: incisore

Nome di persona o ente: Anonimo

Tipo intestazione: P

AUTORE [2 / 2]

Ruolo: inventore

Nome di persona o ente: Dürer Albrecht

Tipo intestazione: P

Dati anagrafici/Periodo di attività: 1471/ 1528

Codice scheda autore: H0080-00731

STATO DELL' OPERA

Stato: stato unico [?]

DATI TECNICI

MATERIA E TECNICA

Materia: bulino

MISURE

Parte: impronta

Unità: mm

Altezza: 251

Larghezza: 188

Indicazioni sul soggetto

Adamo ed Eva nel Paradiso terrestre sono ritratti in piedi, uno accanto all'altro, nel momento preciso in cui il serpente tenta la donna porgendole il frutto proibito. Intorno a loro numerosi, nel folto del bosco che li circonda si notano alcuni animali simbolici.

uomo, donna, albero, pappagallo, mela, serpente, gatto, topo, bue, cervo, coniglio, capra, stambecco, rupe, ramo, foglia

DATI ANALITICI

ISCRIZIONI

Posizione: in alto a sinistra, entro una tavoletta appesa ad

Trascrizione: ALBERT9 / DVRER / NORICVS FACIEBAT / AD 1504

CONDIZIONE GIURIDICA E VINCOLI

CONDIZIONE GIURIDICA

Indicazione generica: proprietà Ente pubblico territoriale

Indicazione specifica: Comune di Milano

Indirizzo: Piazza della Scala, 2 - 20121 Milano

FONTI E DOCUMENTI DI RIFERIMENTO

DOCUMENTAZIONE FOTOGRAFICA

Codice univoco della risorsa: SC_S_H0110-07296_IMG-0000099990

Genere: documentazione allegata

Codice identificativo: 012_060_

Collocazione del file nell'archivio locale: art\medie

Nome del file originale: 012_060_.jpg

COMPILAZIONE

COMPILAZIONE

Anno di redazione: 2000

Ente compilatore: Raccolta delle Stampe Achille Bertarelli

Nome: Gallina, Giovanna

Funzionario responsabile: Mori, Giovanna

AGGIORNAMENTO-REVISIONE

Nome: Gallina, Giovanna

Ente compilatore: Raccolta delle Stampe Achille Bertarelli