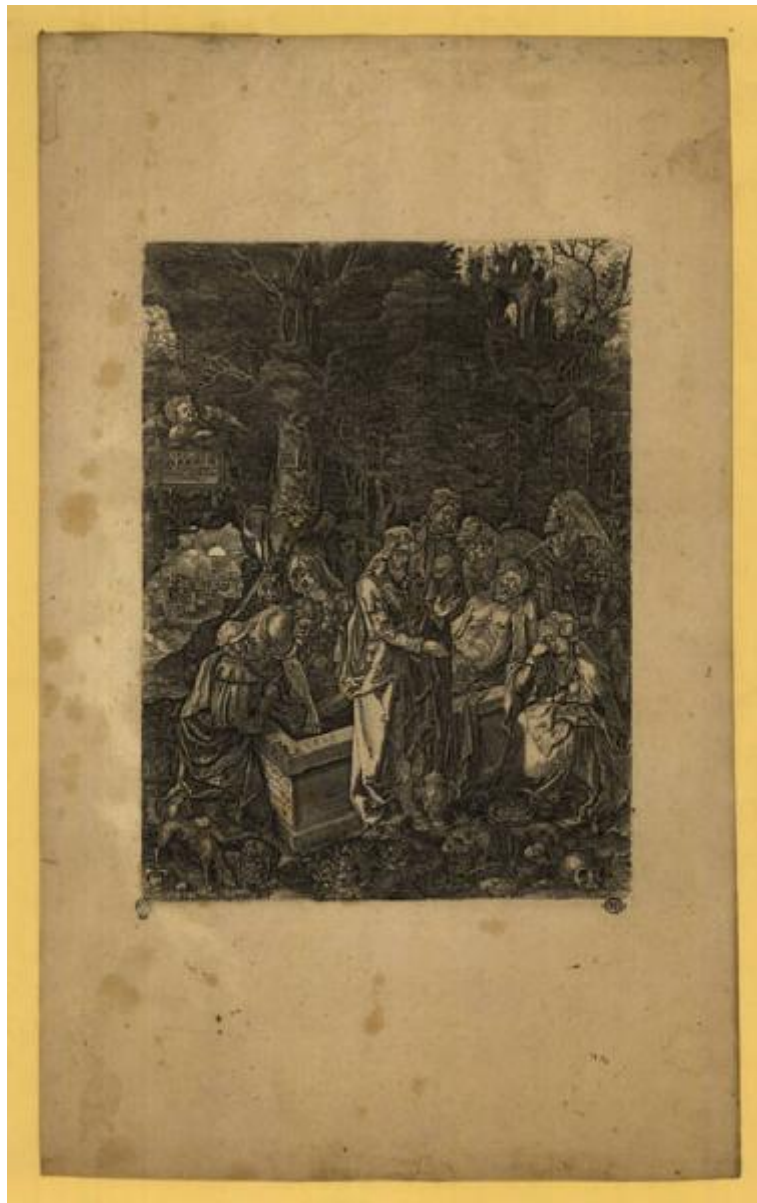


Gesù deposto nel sepolcro

Anonimo; Dürer Albrecht



Link risorsa: <https://www.lombardiabeniculturali.it/stampe/schede/H0110-07297/>

Scheda SIRBeC: <https://www.lombardiabeniculturali.it/stampe/schede-complete/H0110-07297/>

CODICI

Unità operativa: H0110

Numero scheda: 7297

Codice scheda: H0110-07297

Tipo scheda: S

Livello ricerca: I

CODICE UNIVOCO

Codice regione: 03

Numero catalogo generale: 01949556

Ente schedatore: R03/ Raccolta delle Stampe Achille Bertarelli

Ente competente: S27

OGGETTO

OGGETTO

Definizione: stampa

Disponibilità del bene: reale

SOGGETTO

Categoria generale: sacro

Identificazione: DEPOSIZIONE DI CRISTO NEL SEPOLCRO

Titolo: Gesù depresso nel sepolcro

LOCALIZZAZIONE GEOGRAFICO-AMMINISTRATIVA

INDICAZIONE DEL CONTENITORE FISICO

Codice del contenitore fisico: 19

Categoria del contenitore fisico: architettura

LOCALIZZAZIONE GEOGRAFICO-AMMINISTRATIVA ATTUALE

Stato: Italia

Regione: Lombardia

Provincia: MI

Nome provincia: Milano

Codice ISTAT comune: 015146

Comune: Milano

COLLOCAZIONE SPECIFICA

Tipologia: castello

Denominazione: Castello Sforzesco - complesso

Indirizzo: Piazza Castello

Denominazione struttura conservativa - livello 1: Civiche Raccolte Grafiche e Fotografiche del Castello Sforzesco

Denominazione struttura conservativa - livello 2: Raccolta delle Stampe Achille Bertarelli

Tipologia struttura conservativa: museo

Altra denominazione [1 / 5]: Castello di Porta Giovia

Altra denominazione [2 / 5]: Castello di Porta Giovia

Altra denominazione [3 / 5]: Castello di Porta Giovia

Altra denominazione [4 / 5]: Castello di Porta Giovia

Altra denominazione [5 / 5]: Castello di Porta Giovia

DATI PATRIMONIALI E COLLEZIONI

INVENTARIO

Numero: Art. m. 12-61

CRONOLOGIA

CRONOLOGIA GENERICA

Secolo: sec. XVII

Frazione di secolo: seconda metà

CRONOLOGIA SPECIFICA

Da: 1650

Validità: post

A: 1699

Validità: ante

DEFINIZIONE CULTURALE

AUTORE [1 / 2]

Ruolo: incisore

Nome di persona o ente: Anonimo

Tipo intestazione: P

AUTORE [2 / 2]

Ruolo: inventore

Nome di persona o ente: Dürer Albrecht

Tipo intestazione: P

Dati anagrafici/Periodo di attività: 1471/ 1528

Codice scheda autore: H0080-00731

AMBITO CULTURALE

Denominazione: ambito tedesco

Riferimento all'intervento: incisore

STATO DELL' OPERA

Stato: imprecisabile

DATI TECNICI

MATERIA E TECNICA

Materia: bulino

MISURE [1 / 2]

Parte: parte incisa

Unità: mm

Altezza: 238

Larghezza: 175

MISURE [2 / 2]

Parte: impronta

Unità: mm

Altezza: 240

Larghezza: 177

MISURE FOGLIO

Unità: mm

Altezza: 412

Larghezza: 250

Indicazioni sul soggetto

In una folta foresta un gruppo di persone, uomini e donne, assistono alla deposizione nella tomba del corpo di Gesù. Sullo sfondo a sinistra si apre uno squarcio di paesaggio con una città e alcuni monti dietro ai quali sta tramontando il sole. Sulla collina dove è scavato il sepolcro s'innalzano alcuni ruderi architettonici.

abbigliamento, copricapo, tomba, rovine, teschio, corona, spina, cane, fiore, angelo, albero, sole, borsello, spada

DATI ANALITICI

ISCRIZIONI [1 / 6]

Posizione: in alto a sinistra entro una tavoletta

Trascrizione: SICVT IN ADA OM / NES MORIVNTRV / ITA ET IN CHRISTO / OMENS VIVIFICAB / VNTRV

ISCRIZIONI [2 / 6]

Posizione: poco più a destra entro una tavoletta appesa ad un

Trascrizione: AD

ISCRIZIONI [3 / 6]

Posizione: sulla parete sinistra del sepolcro

Trascrizione: loh. Balth Probst / Gen[e]r Haered / Ierem Wolff[...] / excud A V / 178

ISCRIZIONI [4 / 6]

Posizione: sul bordo sinistro del sepolcro

Trascrizione: I. M. Probst Ex.

ISCRIZIONI [5 / 6]

Posizione: sul bordo frontale del sepolcro

Trascrizione: 1507

ISCRIZIONI [6 / 6]

Posizione: nell'angolo inferiore sinistro

Trascrizione: loh. Michael Probst exc. A. V.

CONDIZIONE GIURIDICA E VINCOLI

CONDIZIONE GIURIDICA

Indicazione generica: proprietà Ente pubblico territoriale

Indicazione specifica: Comune di Milano

Indirizzo: Piazza della Scala, 2 - 20121 Milano

FONTI E DOCUMENTI DI RIFERIMENTO

DOCUMENTAZIONE FOTOGRAFICA

Codice univoco della risorsa: SC_S_H0110-07297_IMG-0000099991

Genere: documentazione allegata

Codice identificativo: 012_061_

Collocazione del file nell'archivio locale: art\medie

Nome del file originale: 012_061_.jpg

BIBLIOGRAFIA [1 / 3]

Genere: bibliografia specifica

Autore: Basan F.

Titolo libro o rivista: Dictionnaire des greveurs anciens et modernes

Luogo di edizione: Parigi

Anno di edizione: 1789

Codice scheda bibliografia: H0080-00225

V., pp., nn.: p. 164

BIBLIOGRAFIA [2 / 3]

Genere: bibliografia specifica

Autore: De Angelis L.

Titolo libro o rivista: Notizie storiche degli intagliatori con osservazioni critiche

Luogo di edizione: Siena

Anno di edizione: 1808-1816

Codice scheda bibliografia: H0080-00226

V., pp., nn.: v. V p. 73 n. XXXVI

BIBLIOGRAFIA [3 / 3]

Genere: bibliografia specifica

Autore: Zani P.

Titolo libro o rivista: Enciclopedia metodica critico ragionata delle Belle Arti

Luogo di edizione: Parma

Anno di edizione: 1817-1824

Codice scheda bibliografia: H0080-00231

V., pp., nn.: p. II v. IX p. 31

COMPILAZIONE

COMPILAZIONE

Anno di redazione: 2000

Ente compilatore: Raccolta delle Stampe Achille Bertarelli

Nome: Gallina, Giovanna

Funzionario responsabile: Mori, Giovanna

AGGIORNAMENTO-REVISIONE

Nome: Gallina, Giovanna

Ente compilatore: Raccolta delle Stampe Achille Bertarelli