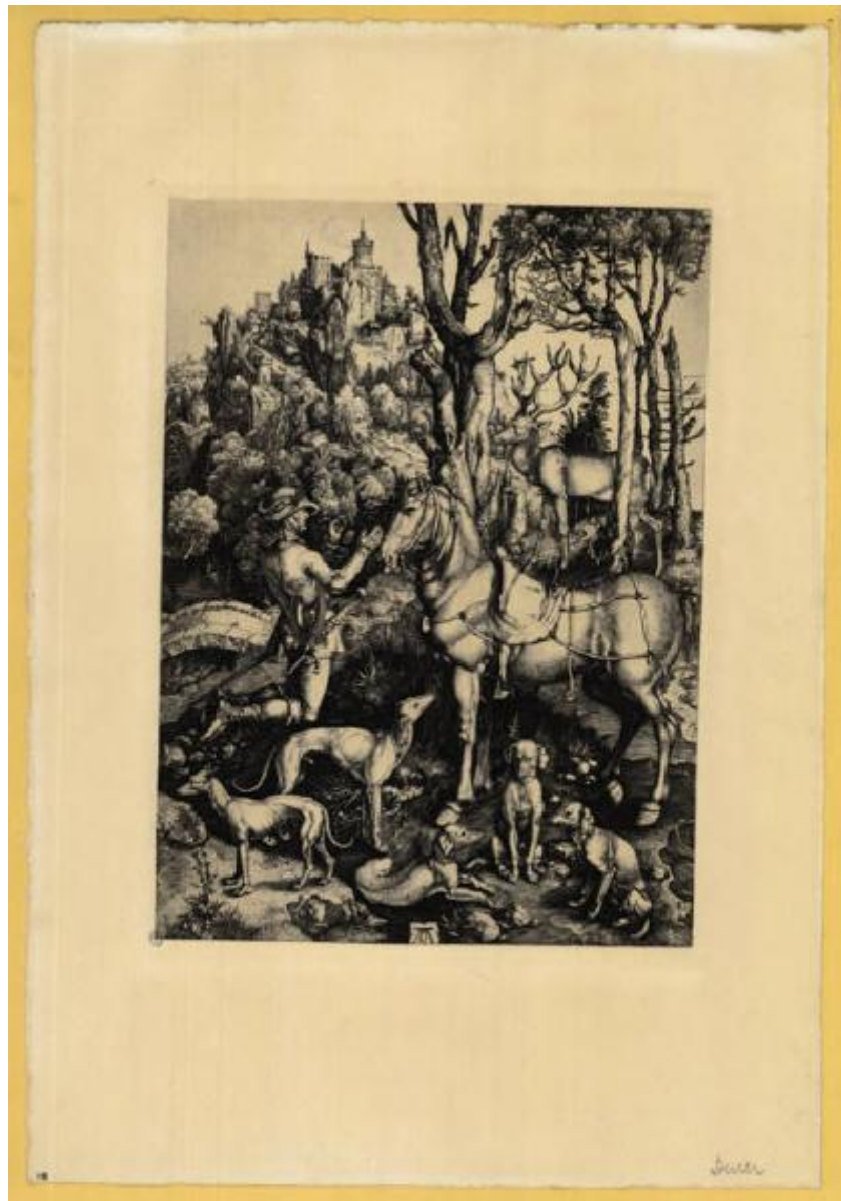


# San Eustachio

Anonimo; Dürer Albrecht



Link risorsa: <https://www.lombardiabeniculturali.it/stampe/schede/H0110-07299/>

Scheda SIRBeC: <https://www.lombardiabeniculturali.it/stampe/schede-complete/H0110-07299/>

## CODICI

Unità operativa: H0110

Numero scheda: 7299

Codice scheda: H0110-07299

Tipo scheda: S

Livello ricerca: I

### CODICE UNIVOCO

Codice regione: 03

Numero catalogo generale: 01949558

Ente schedatore: R03/ Raccolta delle Stampe Achille Bertarelli

Ente competente: S27

## OGGETTO

### OGGETTO

Definizione: stampa

Disponibilità del bene: reale

### SOGGETTO

Categoria generale: sacro

Identificazione: VISIONE DI SANT'EUSTACHIO

Titolo: San Eustachio

## LOCALIZZAZIONE GEOGRAFICO-AMMINISTRATIVA

### INDICAZIONE DEL CONTENITORE FISICO

Codice del contenitore fisico: 19

Categoria del contenitore fisico: architettura

### LOCALIZZAZIONE GEOGRAFICO-AMMINISTRATIVA ATTUALE

Stato: Italia

Regione: Lombardia

Provincia: MI

Nome provincia: Milano

Codice ISTAT comune: 015146

Comune: Milano

### **COLLOCAZIONE SPECIFICA**

Tipologia: castello

Denominazione: Castello Sforzesco - complesso

Indirizzo: Piazza Castello

Denominazione struttura conservativa - livello 1: Civiche Raccolte Grafiche e Fotografiche del Castello Sforzesco

Denominazione struttura conservativa - livello 2: Raccolta delle Stampe Achille Bertarelli

Tipologia struttura conservativa: museo

## **DATI PATRIMONIALI E COLLEZIONI**

### **INVENTARIO**

Numero: Art. m. 12-63

## **RAPPORTO**

### **RAPPORTO BENE FINALE/ORIGINALE**

Stadio bene in esame: derivazione

Bene finale/originale: stampa

Soggetto bene finale/originale: San Eustachio

Autore bene finale/originale: Dürer Albrecht

## **CRONOLOGIA**

### **CRONOLOGIA GENERICA**

Secolo: sec. XX

Frazione di secolo: prima metà

### **CRONOLOGIA SPECIFICA**

Da: 1900

Validità: post

A: 1949

Validità: ante

## DEFINIZIONE CULTURALE

### AUTORE [1 / 2]

Ruolo: incisore

Nome di persona o ente: Anonimo

Tipo intestazione: P

### AUTORE [2 / 2]

Ruolo: inventore

Nome di persona o ente: Dürer Albrecht

Tipo intestazione: P

Dati anagrafici/Periodo di attività: 1471/ 1528

Codice scheda autore: H0080-00731

### STATO DELL' OPERA

Stato: stato unico

## DATI TECNICI

### MATERIA E TECNICA

Materia: incisione fotomeccanica

### MISURE [1 / 2]

Parte: parte incisa

Unità: mm

Altezza: 353

Larghezza: 255

### MISURE [2 / 2]

Parte: impronta

Unità: mm

Altezza: 375

Larghezza: 275

### MISURE FOGLIO

Unità: mm

Altezza: 558

Larghezza: 378

#### Indicazioni sul soggetto

In un folto bosco, sulla riva di un corso d'acqua san Eustachio si inginocchia alla vista di un cervo tra le cui corna brilla un crocifisso. In primo piano è raffigurato il cavallo del santo cavaliere e cinque cani levrieri descritti in varie posture. Sullo sfondo a sinistra l'orizzonte è chiuso da un'alta rupe sulla quale si erge un castello.  
abbigliamento, copricapo, calzatura, finimento, cavallo, cane, cervo, crocefisso, ponte, castello, uccello, sperone, spada, corno, quanto

## DATI ANALITICI

### ISCRIZIONI

Posizione: in basso al centro, entro un cartiglio

Trascrizione: AD

## CONDIZIONE GIURIDICA E VINCOLI

### CONDIZIONE GIURIDICA

Indicazione generica: proprietà Ente pubblico territoriale

Indicazione specifica: Comune di Milano

Indirizzo: Piazza della Scala, 2 - 20121 Milano

## FONTI E DOCUMENTI DI RIFERIMENTO

### DOCUMENTAZIONE FOTOGRAFICA

Codice univoco della risorsa: SC\_S\_H0110-07299\_IMG-0000099993

Genere: documentazione allegata

Codice identificativo: 012\_063\_

Collocazione del file nell'archivio locale: art\medie

Nome del file originale: 012\_063\_.jpg

## COMPILAZIONE

### COMPILAZIONE

Anno di redazione: 2000

Ente compilatore: Raccolta delle Stampe Achille Bertarelli

Nome: Gallina, Giovanna

Funzionario responsabile: Mori, Giovanna

### AGGIORNAMENTO-REVISIONE

Nome: Gallina, Giovanna

Ente compilatore: Raccolta delle Stampe Achille Bertarelli