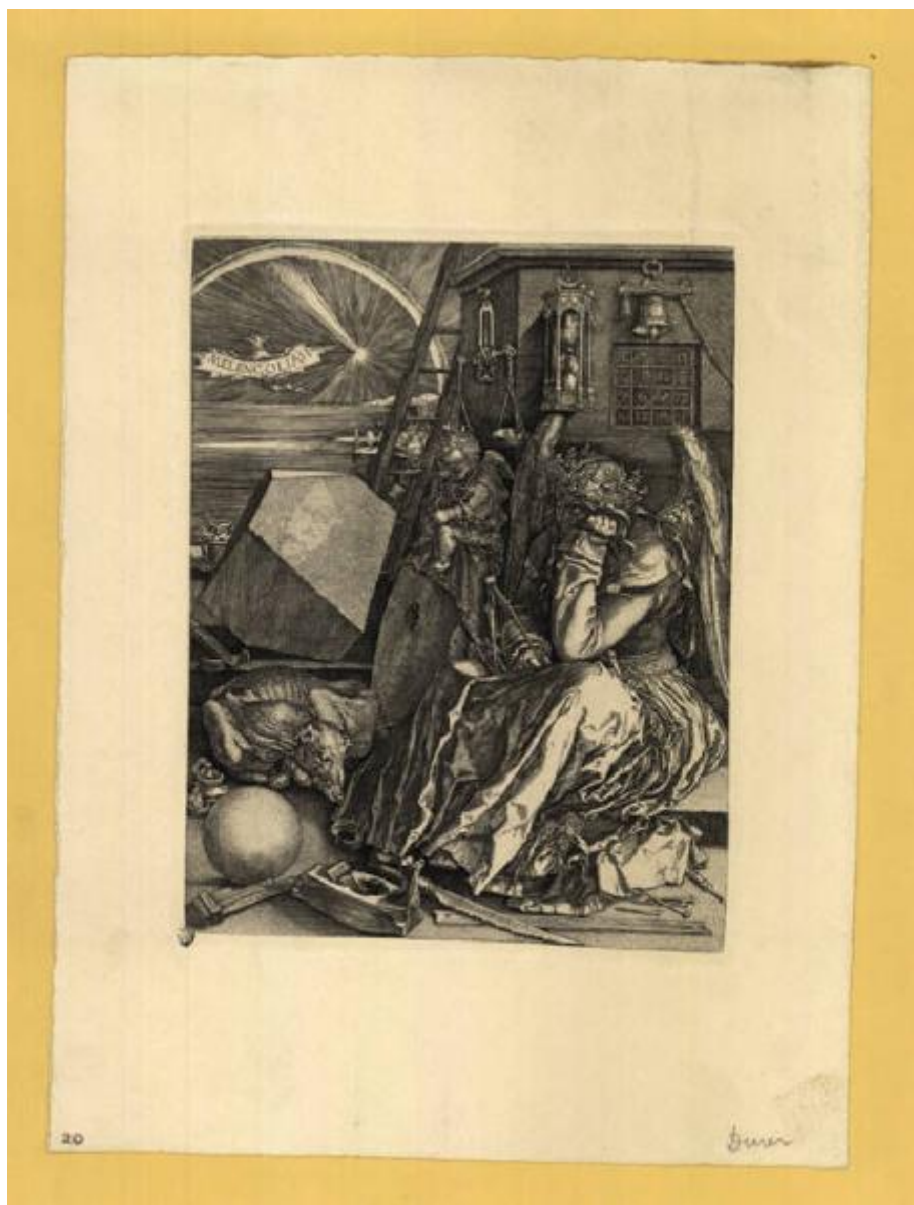


La Melanconia

Anonimo; Dürer Albrecht



Link risorsa: <https://www.lombardiabeniculturali.it/stampe/schede/H0110-07309/>

Scheda SIRBeC: <https://www.lombardiabeniculturali.it/stampe/schede-complete/H0110-07309/>

CODICI

Unità operativa: H0110

Numero scheda: 7309

Codice scheda: H0110-07309

Tipo scheda: S

Livello ricerca: I

CODICE UNIVOCO

Codice regione: 03

Numero catalogo generale: 01949568

Ente schedatore: R03/ Raccolta delle Stampe Achille Bertarelli

Ente competente: S27

OGGETTO

OGGETTO

Definizione: stampa

Disponibilità del bene: reale

SOGGETTO

Categoria generale: allegorie, simboli e concetti

Identificazione: MALINCONIA

Titolo: La Melanconia

LOCALIZZAZIONE GEOGRAFICO-AMMINISTRATIVA

INDICAZIONE DEL CONTENITORE FISICO

Codice del contenitore fisico: 19

Categoria del contenitore fisico: architettura

LOCALIZZAZIONE GEOGRAFICO-AMMINISTRATIVA ATTUALE

Stato: Italia

Regione: Lombardia

Provincia: MI

Nome provincia: Milano

Codice ISTAT comune: 015146

Comune: Milano

COLLOCAZIONE SPECIFICA

Tipologia: castello

Denominazione: Castello Sforzesco - complesso

Indirizzo: Piazza Castello

Denominazione struttura conservativa - livello 1: Civiche Raccolte Grafiche e Fotografiche del Castello Sforzesco

Denominazione struttura conservativa - livello 2: Raccolta delle Stampe Achille Bertarelli

Tipologia struttura conservativa: museo

Altra denominazione [1 / 5]: Castello di Porta Giovia

Altra denominazione [2 / 5]: Castello di Porta Giovia

Altra denominazione [3 / 5]: Castello di Porta Giovia

Altra denominazione [4 / 5]: Castello di Porta Giovia

Altra denominazione [5 / 5]: Castello di Porta Giovia

DATI PATRIMONIALI E COLLEZIONI

INVENTARIO

Numero: Art. m. 12-74

RAPPORTO

RAPPORTO BENE FINALE/ORIGINALE

Stadio bene in esame: derivazione

Bene finale/originale: stampa

Soggetto bene finale/originale: Melencolia I

Autore bene finale/originale: Dürer Albrecht

CRONOLOGIA

CRONOLOGIA GENERICA

Secolo: sec. XX

Frazione di secolo: prima metà

CRONOLOGIA SPECIFICA

Da: 1900

Validità: post

A: 1949

Validità: ante

DEFINIZIONE CULTURALE

AUTORE [1 / 2]

Ruolo: incisore

Nome di persona o ente: Anonimo

Tipo intestazione: P

AUTORE [2 / 2]

Ruolo: inventore

Nome di persona o ente: Dürer Albrecht

Tipo intestazione: P

Dati anagrafici/Periodo di attività: 1471/ 1528

Codice scheda autore: H0080-00731

STATO DELL' OPERA

Stato: stato unico

DATI TECNICI

MATERIA E TECNICA

Materia: incisione fotomeccanica

MISURE [1 / 2]

Parte: parte incisa

Unità: mm

Altezza: 234

Larghezza: 182

MISURE [2 / 2]

Parte: impronta

Unità: mm

Altezza: 244

Larghezza: 190

MISURE FOGLIO

Unità: mm

Altezza: 370

Larghezza: 270

Indicazioni sul soggetto

Una donna alata siede su un gradino con la testa appoggiata su una mano. Nella mano destra stringe un compasso, e tiene sulle gambe un libro. Ai suoi piedi sono sparsi numerosi oggetti, tra cui una pialla, alcuni chiodi e una sfera, insieme ad un cane accovacciato. Al suo fianco siede su una macina appoggiata ad un muro un putto alato intento a scrivere su una tavoletta. Alle loro spalle sulla destra una costruzione cui sono appesi una bilancia, una clessidra, una campana e un "quadrato magico", e a sinistra è collocato un poliedro, oltre il quale l'orizzonte si allarga in una veduta marina, incorniciata da un arcobaleno sotto il quale vola un pipistrello.

abbigliamento, corona, ala, compasso, borsello, chiave, chiodo, sega, riga, pialla, sfera, incensiere, cane, martello, macina, libro, campana, clessidra, numero, scala, pipistrello, arcobaleno, bilancia, corda, tenaglia, putto, nappa, foglia, quadrato, cabala

DATI ANALITICI

ISCRIZIONI

Posizione: a destra sull'alzata del gradino

Trascrizione: 1514/ AD

CONDIZIONE GIURIDICA E VINCOLI

CONDIZIONE GIURIDICA

Indicazione generica: proprietà Ente pubblico territoriale

Indicazione specifica: Comune di Milano

Indirizzo: Piazza della Scala, 2 - 20121 Milano

FONTI E DOCUMENTI DI RIFERIMENTO

DOCUMENTAZIONE FOTOGRAFICA

Codice univoco della risorsa: SC_S_H0110-07309_IMG-0000100003

Genere: documentazione allegata

Codice identificativo: 012_074_

Collocazione del file nell'archivio locale: art\medie

Nome del file originale: 012_074_.jpg

COMPILAZIONE

COMPILAZIONE

Anno di redazione: 2000

Ente compilatore: Raccolta delle Stampe Achille Bertarelli

Nome: Gallina, Giovanna

Funzionario responsabile: Mori, Giovanna

AGGIORNAMENTO-REVISIONE

Nome: Gallina, Giovanna

Ente compilatore: Raccolta delle Stampe Achille Bertarelli