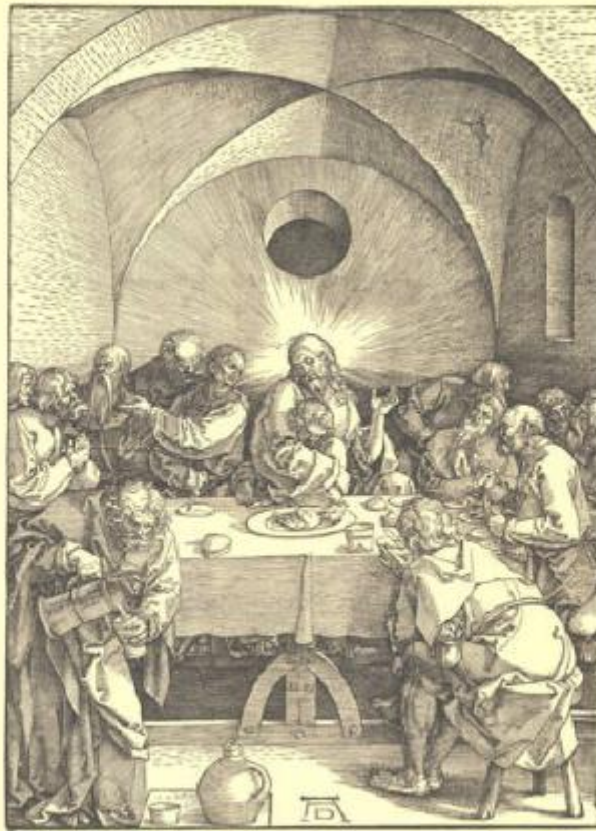


# Grande Passione

Anonimo; Dürer Albrecht



Link risorsa: <https://www.lombardiabeniculturali.it/stampe/schede/H0110-07314/>

Scheda SIRBeC: <https://www.lombardiabeniculturali.it/stampe/schede-complete/H0110-07314/>

## **CODICI**

Unità operativa: H0110

Numero scheda: 7314

Codice scheda: H0110-07314

Tipo scheda: S

Livello ricerca: I

### **CODICE UNIVOCO**

Codice regione: 03

Numero catalogo generale: 01949573

Ente schedatore: R03/ Raccolta delle Stampe Achille Bertarelli

Ente competente: S27

## **OGGETTO**

### **OGGETTO**

Definizione: stampa

### **QUANTITA'**

Numero stampa/matrice composita o serie: 11

Disponibilità del bene: reale

### **SOGGETTO**

Categoria generale: sacro

Identificazione: ULTIMA CENA

Titolo: Ultima cena

Titolo della serie di appartenenza: Grande Passione

## **LOCALIZZAZIONE GEOGRAFICO-AMMINISTRATIVA**

### **INDICAZIONE DEL CONTENITORE FISICO**

Codice del contenitore fisico: 19

Categoria del contenitore fisico: architettura

### **LOCALIZZAZIONE GEOGRAFICO-AMMINISTRATIVA ATTUALE**

Stato: Italia

Regione: Lombardia

Provincia: MI

Nome provincia: Milano

Codice ISTAT comune: 015146

Comune: Milano

### **COLLOCAZIONE SPECIFICA**

Tipologia: castello

Denominazione: Castello Sforzesco - complesso

Indirizzo: Piazza Castello

Denominazione struttura conservativa - livello 1: Civiche Raccolte Grafiche e Fotografiche del Castello Sforzesco

Denominazione struttura conservativa - livello 2: Raccolta delle Stampe Achille Bertarelli

Tipologia struttura conservativa: museo

Altra denominazione [1 / 5]: Castello di Porta Giovia

Altra denominazione [2 / 5]: Castello di Porta Giovia

Altra denominazione [3 / 5]: Castello di Porta Giovia

Altra denominazione [4 / 5]: Castello di Porta Giovia

Altra denominazione [5 / 5]: Castello di Porta Giovia

## **DATI PATRIMONIALI E COLLEZIONI**

### **INVENTARIO**

Numero: Art. m. 13-3

## **RAPPORTO**

### **RAPPORTO BENE FINALE/ORIGINALE**

Stadio bene in esame: derivazione

Bene finale/originale: stampa

Soggetto bene finale/originale: Ultima cena

Autore bene finale/originale: Dürer Albrecht

## **CRONOLOGIA**

### **CRONOLOGIA GENERICA**

Secolo: sec. XX

Frazione di secolo: prima metà

### **CRONOLOGIA SPECIFICA**

Da: 1900

Validità: post

A: 1949

Validità: ante

## **DEFINIZIONE CULTURALE**

### **AUTORE [1 / 2]**

Ruolo: incisore

Nome di persona o ente: Anonimo

Tipo intestazione: P

### **AUTORE [2 / 2]**

Ruolo: inventore

Nome di persona o ente: Dürer Albrecht

Tipo intestazione: P

Dati anagrafici/Periodo di attività: 1471/ 1528

Codice scheda autore: H0080-00731

### **STATO DELL' OPERA**

Stato: stato unico [?]

## **DATI TECNICI**

### **MATERIA E TECNICA**

Materia: incisione fotomeccanica

### **MISURE**

Parte: parte incisa

Unità: mm

Altezza: 393

Larghezza: 282

### **MISURE FOGLIO**

Unità: mm

Altezza: 567

Larghezza: 373

**Indicazioni sul soggetto**

All'interno di una stanza coperta da un soffitto a volta Gesù siede a tavola con gli apostoli disposti intorno ad essa e cinge con un braccio Giovanni, l'apostolo che egli amava, mentre in primo piano a destra siede Giuda, ritratto di spalle assiso su uno sgabello, leggermente scostato dai compagni e a sinistra un altro apostolo sta versando da bere da una caraffa in un bicchiere.

finestra, tavola, tovaglia, piatto, bicchiere, coltello, caraffa, sgabello, panca, cuscino, nappa, abbigliamento, soffitto

## DATI ANALITICI

### ISCRIZIONI [1 / 2]

Posizione: in basso al centro sul pavimento

Trascrizione: AD

### ISCRIZIONI [2 / 2]

Posizione: in basso sulla gamba centrale del tavolo

Trascrizione: 1510

## CONDIZIONE GIURIDICA E VINCOLI

### CONDIZIONE GIURIDICA

Indicazione generica: proprietà Ente pubblico territoriale

Indicazione specifica: Comune di Milano

Indirizzo: Piazza della Scala, 2 - 20121 Milano

## FONTI E DOCUMENTI DI RIFERIMENTO

### DOCUMENTAZIONE FOTOGRAFICA

Codice univoco della risorsa: SC\_S\_H0110-07314\_IMG-0000100008

Genere: documentazione allegata

Codice identificativo: 013\_003\_

Collocazione del file nell'archivio locale: art\medie

Nome del file originale: 013\_003\_.jpg

## COMPILAZIONE

### COMPILAZIONE

Anno di redazione: 2000

Ente compilatore: Raccolta delle Stampe Achille Bertarelli

Nome: Gallina, Giovanna

Funzionario responsabile: Mori, Giovanna

**AGGIORNAMENTO-REVISIONE**

Nome: Gallina, Giovanna

Ente compilatore: Raccolta delle Stampe Achille Bertarelli