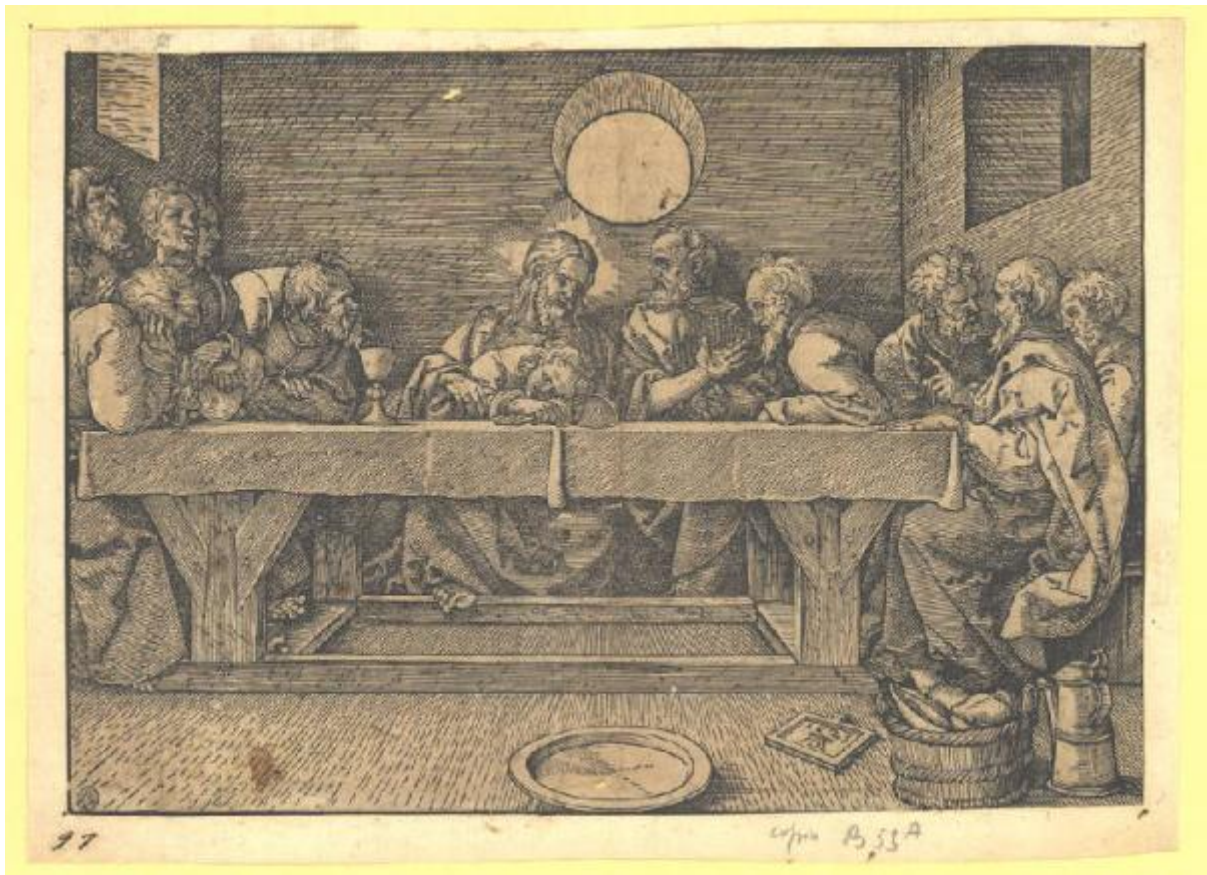


Ultima cena

Anonimo; Dürer Albrecht



Link risorsa: <https://www.lombardiabeniculturali.it/stampe/schede/H0110-07319/>

Scheda SIRBeC: <https://www.lombardiabeniculturali.it/stampe/schede-complete/H0110-07319/>

CODICI

Unità operativa: H0110

Numero scheda: 7319

Codice scheda: H0110-07319

Tipo scheda: S

Livello ricerca: I

CODICE UNIVOCO

Codice regione: 03

Numero catalogo generale: 01949578

Ente schedatore: R03/ Raccolta delle Stampe Achille Bertarelli

Ente competente: S27

OGGETTO

OGGETTO

Definizione: stampa

Disponibilità del bene: reale

SOGGETTO

Categoria generale: sacro

Identificazione: ULTIMA CENA

Titolo: Ultima cena

LOCALIZZAZIONE GEOGRAFICO-AMMINISTRATIVA

INDICAZIONE DEL CONTENITORE FISICO

Codice del contenitore fisico: 19

Categoria del contenitore fisico: architettura

LOCALIZZAZIONE GEOGRAFICO-AMMINISTRATIVA ATTUALE

Stato: Italia

Regione: Lombardia

Provincia: MI

Nome provincia: Milano

Codice ISTAT comune: 015146

Comune: Milano

COLLOCAZIONE SPECIFICA

Tipologia: castello

Denominazione: Castello Sforzesco - complesso

Indirizzo: Piazza Castello

Denominazione struttura conservativa - livello 1: Civiche Raccolte Grafiche e Fotografiche del Castello Sforzesco

Denominazione struttura conservativa - livello 2: Raccolta delle Stampe Achille Bertarelli

Tipologia struttura conservativa: museo

DATI PATRIMONIALI E COLLEZIONI

INVENTARIO

Numero: Art. m. 13-15

RAPPORTO

RAPPORTO BENE FINALE/ORIGINALE

Stadio bene in esame: copia

Bene finale/originale: stampa

Soggetto bene finale/originale: Ultima cena

Autore bene finale/originale: Dürer Albrecht

CRONOLOGIA

CRONOLOGIA GENERICA

Secolo: sec. XVII (?)

CRONOLOGIA SPECIFICA

Da: 1600

Validità: post

A: 1699

Validità: ante

DEFINIZIONE CULTURALE

AUTORE [1 / 2]

Ruolo: incisore

Nome di persona o ente: Anonimo

Tipo intestazione: P

AUTORE [2 / 2]

Ruolo: inventore

Nome di persona o ente: Dürer Albrecht

Tipo intestazione: P

Dati anagrafici/Periodo di attività: 1471/ 1528

Codice scheda autore: H0080-00731

AMBITO CULTURALE

Denominazione: ambito tedesco

Riferimento all'intervento: incisore

STATO DELL' OPERA

Stato: stato unico [?]

DATI TECNICI

MATERIA E TECNICA

Materia: acquaforte

Tecnica: puntasecca

MISURE

Parte: impronta

Unità: mm

Altezza: 204

Larghezza: 291

Indicazioni sul soggetto

Intorno al tavolo sono seduti Gesù e undici apostoli: al centro il Figlio di Dio tiene tra le braccia Giovanni Evangelista che dorme con la testa appoggiata sul tavolo, a destra cinque apostoli ascoltano con attenzione Gesù, mentre a sinistra due apostoli si rivolgono al Signore e altri tre discutono tra loro. In primo piano sono appoggiati sul pavimento un piatto, una brocca e una cesta con del pane. La scena si svolge all'interno di una stanza con due finestre quadrangolari lungo le pareti destra e sinistra e una circolare sulla parete di fondo.

tavola, calice, piatto, cesta, brocca, coltello, abbigliamento, tovaglia

DATI ANALITICI

ISCRIZIONI

Posizione: nell'inciso, in basso al centro verso sinistra, en

Trascrizione: 1523 / AD

CONDIZIONE GIURIDICA E VINCOLI

CONDIZIONE GIURIDICA

Indicazione generica: proprietà Ente pubblico territoriale

Indicazione specifica: Comune di Milano

Indirizzo: Piazza della Scala, 2 - 20121 Milano

FONTI E DOCUMENTI DI RIFERIMENTO

DOCUMENTAZIONE FOTOGRAFICA

Codice univoco della risorsa: SC_S_H0110-07319_IMG-0000100013

Genere: documentazione allegata

Codice identificativo: 013_015_

Collocazione del file nell'archivio locale: art\medie

Nome del file originale: 013_015_.jpg

COMPILAZIONE

COMPILAZIONE

Anno di redazione: 2000

Ente compilatore: Raccolta delle Stampe Achille Bertarelli

Nome: Gallina, Giovanna

Funzionario responsabile: Mori, Giovanna

AGGIORNAMENTO-REVISIONE

Nome: Gallina, Giovanna

Ente compilatore: Raccolta delle Stampe Achille Bertarelli