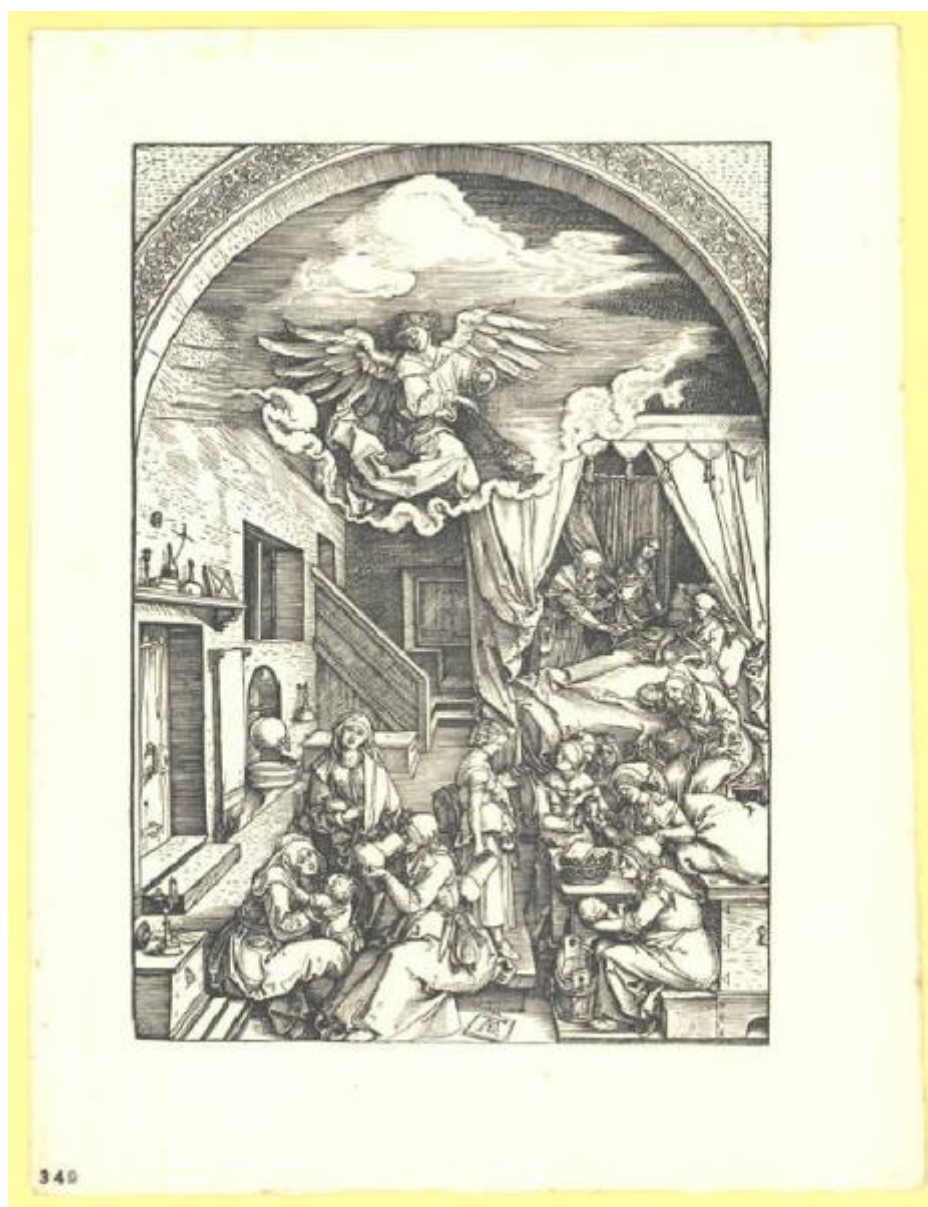


Epitome in divae parthenices Mariae historiam

Anonimo; Dã¼rer Albrecht



Link risorsa: <https://www.lombardiabeniculturali.it/stampe/schede/H0110-07330/>

Scheda SIRBeC: <https://www.lombardiabeniculturali.it/stampe/schede-complete/H0110-07330/>

CODICI

Unità operativa: H0110

Numero scheda: 7330

Codice scheda: H0110-07330

Tipo scheda: S

Livello ricerca: I

CODICE UNIVOCO

Codice regione: 03

Numero catalogo generale: 01949589

Ente schedatore: R03/ Raccolta delle Stampe Achille Bertarelli

Ente competente: S27

OGGETTO

OGGETTO

Definizione: stampa

QUANTITA'

Numero stampa/matrice composita o serie: 19

Disponibilità del bene: reale

SOGGETTO

Categoria generale: sacro

Identificazione: NASCITA DI MARIA VERGINE

Titolo: La nascita della Madonna

Titolo della serie di appartenenza: Epitome in divae parthenices Mariae historiam

LOCALIZZAZIONE GEOGRAFICO-AMMINISTRATIVA

INDICAZIONE DEL CONTENITORE FISICO

Codice del contenitore fisico: 19

Categoria del contenitore fisico: architettura

LOCALIZZAZIONE GEOGRAFICO-AMMINISTRATIVA ATTUALE

Stato: Italia

Regione: Lombardia

Provincia: MI

Nome provincia: Milano

Codice ISTAT comune: 015146

Comune: Milano

COLLOCAZIONE SPECIFICA

Tipologia: castello

Denominazione: Castello Sforzesco - complesso

Indirizzo: Piazza Castello

Denominazione struttura conservativa - livello 1: Civiche Raccolte Grafiche e Fotografiche del Castello Sforzesco

Denominazione struttura conservativa - livello 2: Raccolta delle Stampe Achille Bertarelli

Tipologia struttura conservativa: museo

Altra denominazione [1 / 5]: Castello di Porta Giovia

Altra denominazione [2 / 5]: Castello di Porta Giovia

Altra denominazione [3 / 5]: Castello di Porta Giovia

Altra denominazione [4 / 5]: Castello di Porta Giovia

Altra denominazione [5 / 5]: Castello di Porta Giovia

DATI PATRIMONIALI E COLLEZIONI

INVENTARIO

Numero: Art. m. 13-33

RAPPORTO

RAPPORTO BENE FINALE/ORIGINALE

Stadio bene in esame: derivazione

Bene finale/originale: stampa

Soggetto bene finale/originale: La nascita della Madonna

Autore bene finale/originale: Dürer Albrecht

CRONOLOGIA

CRONOLOGIA GENERICA

Secolo: sec. XX

Frazione di secolo: prima metà

CRONOLOGIA SPECIFICA

Da: 1900

Validità: post

A: 1949

Validità: ante

DEFINIZIONE CULTURALE

AUTORE [1 / 2]

Ruolo: incisore

Nome di persona o ente: Anonimo

Tipo intestazione: P

AUTORE [2 / 2]

Ruolo: inventore

Nome di persona o ente: Dürer Albrecht

Tipo intestazione: P

Dati anagrafici/Periodo di attività: 1471/ 1528

Codice scheda autore: H0080-00731

STATO DELL' OPERA

Stato: stato unico

DATI TECNICI

MATERIA E TECNICA

Materia: incisione fotomeccanica

MISURE

Parte: parte incisa

Unità: mm

Altezza: 294

Larghezza: 209

MISURE FOGLIO

Unità: mm

Altezza: 380

Larghezza: 290

Indicazioni sul soggetto

All'interno di una stanza un gruppo di donne accudiscono Sant'Anna, che ha appena partorito, e la piccola Maria appena nata: in primo piano a destra una donna, seduta intorno ad un tavolo dove altre donne mangiano e chiacchierano, tiene tra le braccia Maria e sta per immergerla in una tinozza piena d'acqua. In secondo piano a destra intorno al letto di Sant'Anna, parzialmente chiuso da pesanti cortine, alcune donne porgono da mangiare e da bere alla puerpera, mentre una terza figura, seduta a fianco del letto, dorme appoggiandosi al materasso. La zona superiore della scena è occupata da un angelo che festeggia la nascita di Maria agitando un turibolo dal quale escono nuvole d'incenso. candelabro, candela, tavolo, tinozza, cesto, brocca, boccale, letto, cuscino, cortina, scala, porta, acquaio, asciugamano, libro, bottiglia, turibolo, forbici, chiave, borsello, abbigliamento, copricapo, culla, acconciatura, piatto, coltello, scopa, nappa, calzatura

DATI ANALITICI

ISCRIZIONI

Posizione: in basso al centro, entro una tavoletta

Trascrizione: AD

CONDIZIONE GIURIDICA E VINCOLI

CONDIZIONE GIURIDICA

Indicazione generica: proprietà Ente pubblico territoriale

Indicazione specifica: Comune di Milano

Indirizzo: Piazza della Scala, 2 - 20121 Milano

FONTI E DOCUMENTI DI RIFERIMENTO

DOCUMENTAZIONE FOTOGRAFICA

Codice univoco della risorsa: SC_S_H0110-07330_IMG-0000100024

Genere: documentazione allegata

Codice identificativo: 013_033_

Collocazione del file nell'archivio locale: art\medie

Nome del file originale: 013_033_.jpg

COMPILAZIONE

COMPILAZIONE

Anno di redazione: 2000

Ente compilatore: Raccolta delle Stampe Achille Bertarelli

Nome: Gallina, Giovanna

Funzionario responsabile: Mori, Giovanna

AGGIORNAMENTO-REVISIONE

Nome: Gallina, Giovanna

Ente compilatore: Raccolta delle Stampe Achille Bertarelli